



Serena

Serene and elegant spaces.

Espaços serenos e elegantes.
Espaces sereins et élégants.
Ruhige und elegante Räume.
Espacios amplios y elegantes.



BEIGE

30x90



GREY

30x90

Wall:
Serena Beige 30x90 cm ret. R3224R
Prisma Serena Beige 30x90 cm ret. R3226R
Mosaic Herring Serena Beige 24.5x27.5 cm DC5011

Floor:
Noble Raffia 22.05x88.8 cm ret. Natural P9114C2
Noble Raffia 14.5x88.8 cm ret. Natural P9114C3

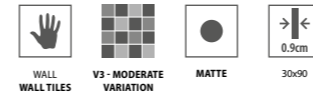




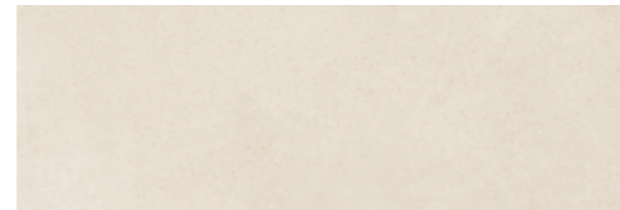
Prisma Serena Grey 30x90 cm ret. R3227R



Serena Grey 30x90 cm ret. R3225R

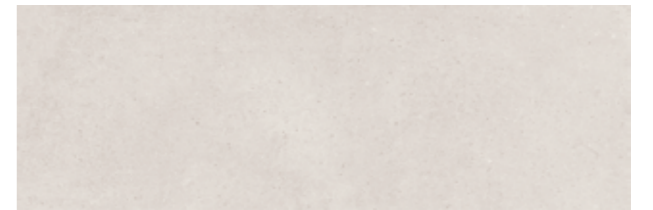


WALL WALL TILES V3 - MODERATE VARIATION MATTE 30x90 0.9cm



BEIGE
30x90 cm ret.

R3224R | GB10



GREY
30x90 cm ret.

R3225R | GB10



PRISMA BEIGE m²
30x90 cm ret.

R3226R | GB14



PRISMA GREY m²
30x90 cm ret.

R3227R | GB14



MOSAIC HERRING SERENA BEIGE (2.8X6.5 cm)
(PIECE)
24.5x27.5x0.9 cm DC5011 | GJ33



MOSAIC HERRING SERENA GREY (2.8X6.5 cm)
(PIECE)
24.5x27.5x0.9 cm DC5012 | GJ33

SPECIAL PIECES



Profile*
Perfil . Profil
Profil . Perfil

2x30x0.9 cm ret. | GJ35

PACKING AND WEIGHT



Sizes (cm) Dimensão . Format Maße . Formato	Pieces Peças . Pièces Stück . Piezas	SQM M²	Weight Peso . Poids Gewicht . Peso	Box Caixa . Boîte Karton . Caja	SQM M²	Weight Peso . Poids Gewicht . Peso
30x90x0.9 ret.	5	1.350	21.28	40	54.000	870

* Minimum of 10 pieces . Quantidade mínima de 10 peças . Quantité minimum de 10 pièces . Mindestmenge: 10 Stücke . Cantidad mínima de 10 piezas

In 2026, the thickness of the 30x90 cm format will be reduced from 11.7mm to 9mm, and both thicknesses may temporarily coexist.
Em 2026, a espessura do formato 30x90 cm será reduzida de 11.7mm para 9mm, podendo as duas espessuras coexistir temporariamente. | En 2026, l'épaisseur de nos faïences au format 30x90 cm sera réduite de 11.7mm à 9mm. Les deux épaisseurs pourront coexister temporairement.
Im Jahr 2026 wird die Stärke des 30x90 cm-Formats von 11.7mm auf 9mm reduziert, beide Stärken können vorübergehend zeitgleich bestehen. | En 2026, el espesor del formato 30x90 cm se verá reducido de 11.7mm a 9mm, pudiendo existir temporalmente los dos espesores.