

● **Naturale Rettificato**
 Unpolished Rectified
 Matt Rektifiziert
 Naturel Rectifié

⓪ **Lucidato Rettificato**
 Half Polished Rectified
 Halbpoliert Rektifiziert
 Semi-poli Rectifié

● **Esterno Rettificato**
 Outdoor Rectified
 Aussenbereich Rektifiziert
 Exterieur Rectifié

Line
 ● **Naturale Rettificato**
 Unpolished Rectified
 Matt Rektifiziert
 Naturel Rectifié

Pieces
 ● **Naturale Rettificato**
 Unpolished Rectified
 Matt Rektifiziert
 Naturel Rectifié





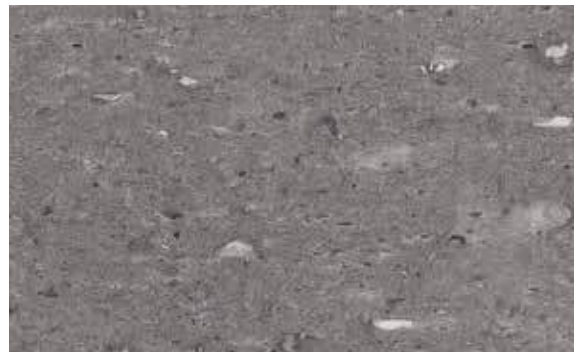
Moon Stone **White**



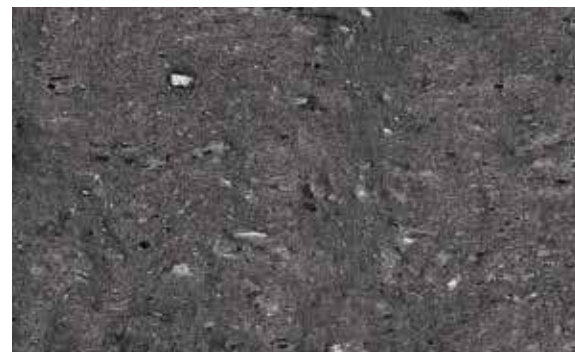
Moon Stone **Beige**



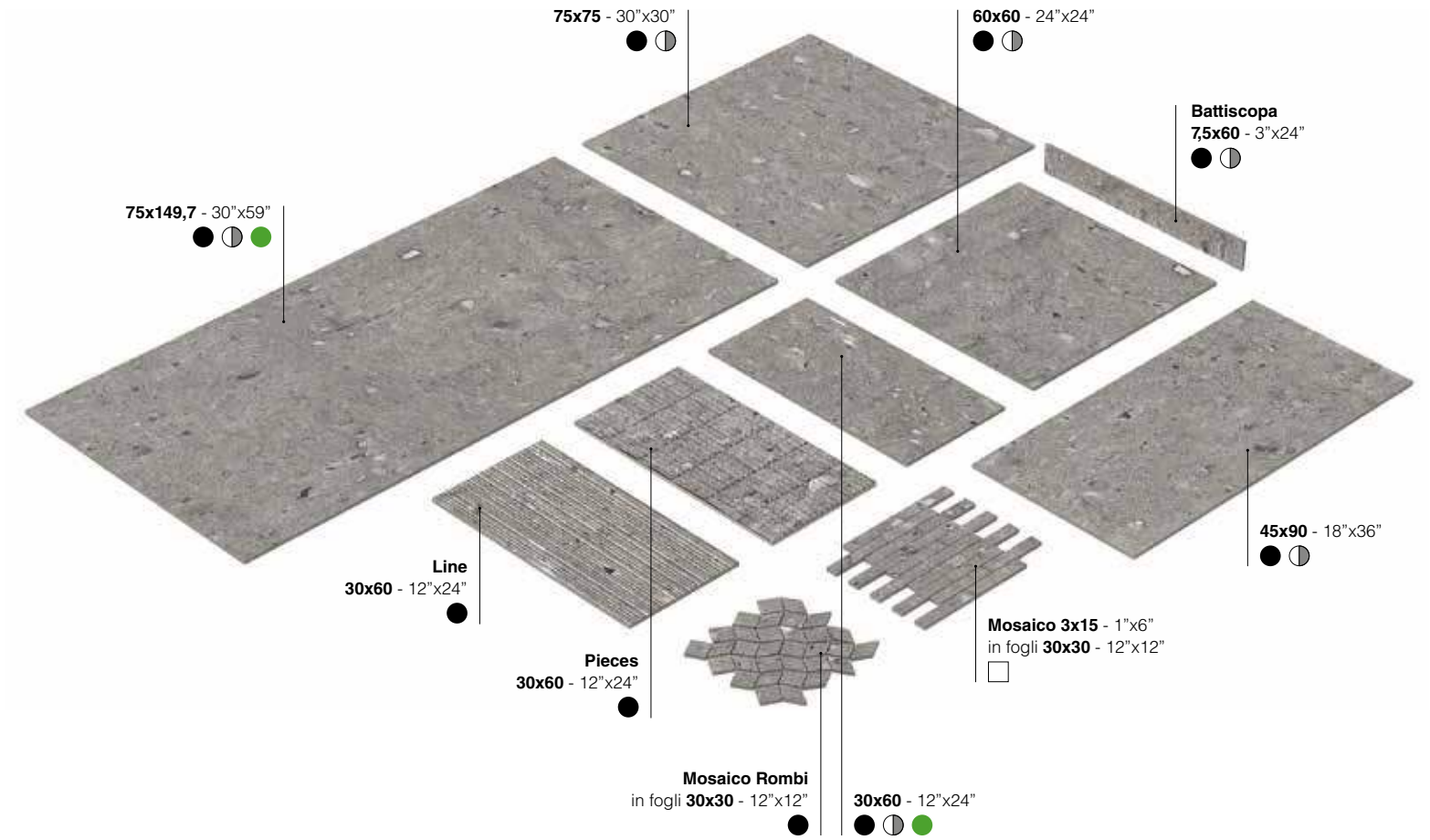
Moon Stone **Grey**



Moon Stone **Dark Grey**






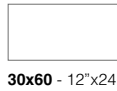



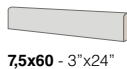


Moon Stone **Black**



SUPERFICI SURFACES OBERFLÄCHEN SURFACES

- **Naturale Rettificato**
Unpolished Rectified
Matt Rektifiziert
Naturel Rectifié
- ◐ **Lucidato Rettificato**
Half Polished Rectified
Halbpoliert Rektifiziert
Semi-Poli Rectifié
- **Esterno Rettificato**
Outdoor Rectified
Aussenbereich Rektifiziert
Exterieur Rectifié
- ◻ **Mix Naturale Lucidato Rettificato**
Mix Unpolished Half Polished Rectified
Mix Matt Halbpoliert Rektifiziert
Mix Naturel Semi-Poli Rectifié

Formati	Colori	Superfici			Scatole			Pallet			≠
		Naturale Rettificato Unpolished Rectified Matt Rektifiziert Naturel Rectifié	Lucidato Rettificato Half Polished Rectified Halbpoliert Rektifiziert Semi-Poli Rectifié	Esterno Rettificato Outdoor Rectified Aussenbereich Rektifiziert Exterieur Rectifié	Pz/Sc Pcs/Box Stck/Kart. Pcs/Boîte	Mq/Sc Sqm/Box Qm/Kart. M²/Boîte	Kg/Sc Kg/Box Kg/Kart. Kg/Boîte	Colli Boxes Kart Boîtes	Mq Sqm Qm M²	Kg Kg Kg Kg	Spessore Thickness Stärke Epaisseur
 Moon Stone gres++											
 75x149,7 - 30"x59"	White Beige Grey Dark Grey Black	CK711R CK712R CK713R CK717R CK710R	CK711LR CK712LR CK713LR CK717LR CK710LR	CK711ER CK712ER CK713ER CK717ER CK710ER	1	1,1227	26	24	26,9448	650	10 mm
 75x75 - 30"x30"	White Beige Grey Dark Grey Black	CK751R CK752R CK753R CK757R CK750R	CK751LR CK752LR CK753LR CK757LR CK750LR		2	1,125	25,5	42	47,25	1081	10 mm
 45x90 - 18"x36"	White Beige Grey Dark Grey Black	CK491R CK492R CK493R CK497R CK490R	CK491LR CK492LR CK493LR CK497LR CK490LR		3	1,215	26	32	38,88	842	10 mm
 60x60 - 24"x24"	White Beige Grey Dark Grey Black	CK601R CK602R CK603R CK607R CK600R	CK601LR CK602LR CK603LR CK607LR CK600LR		4	1,44	31,5	30	43,20	955	10 mm
 30x60 - 12"x24"	White Beige Grey Dark Grey Black	CK361R CK362R CK363R CK367R CK360R	CK361LR CK362LR CK363LR CK367LR CK360LR	CK361ER CK362ER CK363ER CK367ER CK360ER	6	1,08	21,5	40	43,20	870	9 mm
 * LINE 30x60 - 12"x24"	White Beige Grey Dark Grey Black	CKL361R CKL362R CKL363R CKL367R CKL360R			6	1,08	21,5	40	43,20	870	9 mm
 * PIECES 30x60 - 12"x24"	White Beige Grey Dark Grey Black	CKP361R CKP362R CKP363R CKP367R CKP360R			6	1,08	21,5	40	43,20	870	9 mm
* Da utilizzare esclusivamente a rivestimento - To be used only on walls Nur zur Verkleidung verwendbare - Exclusivement destinés à un revêtement mural											
 MOSAICO ROMBI In fogli 30x30 da 32 pezzi. In 30x30 - 12"x12" sheets made up of 32 pieces. Auf Blatt 30x30 mit 32 Stück. Sur feuille tramee de 30x30 de 32 pièces.	White Beige Grey Dark Grey Black	CK1MS1R CK2MS1R CK3MS1R CK7MS1R CK0MS1R			Sheets 6	0,54	8,4				
 75x60 - 3"x24" Battiscopa - Bullnose Sockel - Plinthe	White Beige Grey Dark Grey Black	CKB601R CKB602R CKB603R CKB607R CKB600R	CKB601L CKB602L CKB603L CKB607L CKB600L		22	MI 13,2	22				

Formati	Colori	Superfici	Scatole			Pallet			≠
		Mix Naturale Lucidato Rettificato Mix Unpolished Half Polished Rectified Mix Matt Halbpoliert Rektifiziert Mix Naturel Semi-Poli Rectifié	Pz/Sc Pcs/Box Stck/Kart. Pcs/Boîte	Mq/Sc Sqm/Box Qm/Kart. M²/Boîte	Kg/Sc Kg/Box Kg/Kart. Kg/Boîte	Colli Boxes Kart Boîtes	Mq Sqm Qm M²	Kg Kg Kg Kg	Spessore Thickness Stärke Epaisseur
 MOSAICO 3x15 - 1"x6" In fogli 30x30 da 20 pezzi. In 30x30 - 12"x12" sheets made up of 20 pieces. Auf Blatt 30x30 mit 20 Stück. Sur feuille tramee de 30x30 de 20 pièces.	White Beige Grey Dark Grey Black	CK1MS2R CK2MS2R CK3MS2R CK7MS2R CK0MS2R	Sheets 6	0,54	8,4				



Gres Porcellanato Porcelain Stoneware Feinsteinzeug Grès Cérame EN 14411:2012 ANNEX G GROUP BIa UGL



(V3): Piastrelle con media variazione di tono e disegno

Tiles with moderate shade and aspect variation
Fliesen mit gemäßigigt unterschiedlichen Tonalitäten und Muster
Carreaux avec faible différence de nuance et structure



Pavimento - Floor coverings
Bodenbeläge - Sol



Rivestimento - Wall coverings
Wandbeläge - Faïence



Residenziale - Residential areas
Wohngebiete - Zones résidentielles



Esterno (Esterno)
Outdoor areas - Außenbereiche
Espaces extérieurs



Traffico leggero
Light traffic areas - Geringe Begehungsfrequenz
Zones à trafic léger



Traffico pesante (Naturale - Esterno)
Heavy traffic areas - Starke Begehungsfrequenz
Zones à trafic intense



Zone limitrofe a piscina (Esterno)
Swimming pool areas - Schwimmbadbereich
Abords de piscines



Rivestimenti esterni / Pareti ventilate
External cladding / Ventilated facade - Außenverkleidung / Hinterlüftete Fassaden
Murs extérieurs / Façades ventilées



Fino a 100 grafiche differenti
Up to 100 different graphics
Jusqu'à 100 graphiques différentes
Bis zu 100 verschiedene Grafiken



> 20% Elevato contenuto di materiale riciclato
High content of recycled material Hoher Anteil an Recycelten Rohstoffen Haute teneur en matériaux recyclés

Pag. 629



Resistente al gelo



Naturale



Esterno



Esterno



Naturale Esterno
DRY: > 0,40
WET: > 0,40



Naturale
WET: ≥ 0,42



Esterno
WET: ≥ 0,55

* DCOF Test su superficie Lucidato disponibile su richiesta. - DCOF Test on Half Polished surface available on request.
DCOF-Test auf Halbpoliert Oberfläche auf Anfrage. - RESISTENTE DCOF Test sur surface Semi-Poli disponible sur demande.