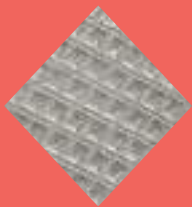


Aston
effective cement



Colorker®

Time to inspire♦



ASTON

EN Urban, cosmopolitan and incredibly versatile. Aston has arrived to fill homes with the very essence of cement. Perfect for bathrooms and kitchens, where the wall tiles (29.5 x 59.5R) and coordinated floor tiles (59.5 x 59.5R) fit in to perfection. Available in three colours: moon, pearl and shadow.

Aston also stands out for its shiny ink effects, which allows you to create subtle reflections according to the light that is projected onto the surface.

DE Urban, weltoffen und unglaublich vielseitig. Aston soll Häuser mit dem authentischen Charakter des Zements füllen. Perfekt für Badezimmer und Küche. Die Wandfliesen (29,5 x 59,5R) und farblich passenden Bodenfliesen (59,5 x 59,5R) sind in drei Farben erhältlich und perfekt aufeinander abgestimmt: Moon, Pearl und Shadow.

Aston zeichnet sich auch durch seine Effekte aus, die durch die Glanzfarbe erzielt werden. Diese erzeugt, je nach Lichteinfall auf der Oberfläche, dezente Lichtreflexe.

SP Urbano, cosmopolita y tremendamente versátil. Aston nace para llenar los hogares de la esencia misma del cemento. Perfecto para baños y cocinas, donde encajan a la perfección sus revestimientos (29,5 x 59,5R) y pavimentos coordinados (59,5 x 59,5R), disponibles en tres colores: moon, pearl y shadow.

Aston destaca además por sus efectos, conseguidos a través de la tinta brillo, que permite crear sutiles reflejos según la luz que se proyecte sobre la superficie.




FR Urbain, cosmopolite et d'une extrême flexibilité d'utilisation. Aston fait son apparition afin d'inonder les foyers de l'essence même du ciment. Parfait pour les salles de bains et les cuisines, où s'adaptent à merveille ses revêtements (29,5 x 59,5R) ainsi que ses revêtements de sol coordonnés (59,5 x 59,5R), disponibles en trois couleurs : Moon, Pearl et Shadow. De plus, Aston se démarque grâce à ses effets, obtenus par le biais de l'encre brillante qui, lorsque les faisceaux de lumière effleurent la surface, crée de subtils reflets.

RS Урбанизм, космополитичность и невероятное разнообразие. Коллекция Aston привносит в домашний интерьер характерный облик цемента. Идеальное решение для ванной комнаты и кухни, где будут отлично смотреться настенное покрытие (29,5 x 59,5R) и координированный пол (59,5 x 59,5R), представленные в трех цветовых оттенках: Moon, Pearl и Shadow.


Поверхность плитки Aston также отличается оригинальным эффектом, полученным с помощью краски с блестками, порождающей на поверхности слабые отблески, меняющиеся в зависимости от направления падающих лучей света.





-  Pearl 29,5 x 59,5^R
-  Harvey Pearl 29,5 x 59,5^R
-  Pearl 59,5 x 59,5^R



 Moon 59,5 x 59,5^R



Harvey Shadow 29,5 x 59,5^R

Harvey

SP Harvey es el relieve que acompaña Aston y completa las estancias con toques ligeramente industriales. Su relieve, inspirado en las superficies metálicas propias de los contextos urbanitas, enriquece el resultado estético de las estancias. Un juego de relieves, presentado como un patrón uniforme de pequeños rombos enmallados, que se potencia con los sutiles efectos de tinta brillo.

EN Harvey is the name of the relief that accompanies Aston and completes the rooms with slightly industrial nuances. Its relief, inspired by the metal surfaces of urban contexts, enriches the aesthetic result of the rooms. A set of reliefs, presented as a uniform pattern of small, interconnected diamond shapes, which is enhanced by the subtle effects of glossy ink.

FR Harvey, le relief qui accompagne Aston, apporte aux espaces des nuances légèrement industrielles. Puisant son inspiration dans les surfaces métalliques spécifiques des contextes urbains, ce relief enrichit le résultat esthétique des pièces. Un jeu de reliefs, présenté comme patron uniforme constitué de petits losanges entremêlés, que les subtils effets à l'encre brillante contribuent à mettre en valeur.

DE Das Relief Harvey ergänzt Aston und verleiht Räumen eine leichte industrielle Note. Sein Relief, inspiriert von den für urbane Umgebungen typischen Metalloberflächen, bereichert das ästhetische Erscheinungsbild der Räume. Eine Zusammenstellung von Reliefs, dargestellt als einheitliches Muster aus kleinen Rauteelementen, die durch die dezenten Glanzfarbefeekte verstärkt werden.

RS Harvey — рельефная вариация, идеально дополняющая коллекцию Aston и позволяющая привносить в пространство элементы индустриального стиля. Рельефная отделка, вдохновленная металлическими поверхностями урбанистических интерьеров, обогащает эстетику помещений. Рисунок рельефной поверхности, представляющий собой регулярный узор из маленьких ромбов на сетке, усиливается мягким отблеском поверхности, порождаемым краской с блестками.

Aston



MOON
29,5 x 59,5^R / 11,6" x 23,4" 222834 **M61**



HARVEY MOON
29,5 x 59,5^R / 11,6" x 23,4" 222837 **M63**



PEARL
29,5 x 59,5^R / 11,6" x 23,4" 222835 **M61**



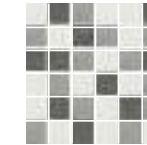
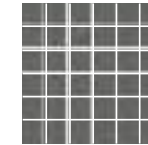
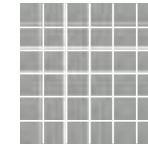
HARVEY PEARL
29,5 x 59,5^R / 11,6" x 23,4" 222838 **M63**



SHADOW
29,5 x 59,5^R / 11,6" x 23,4" 222836 **M61**

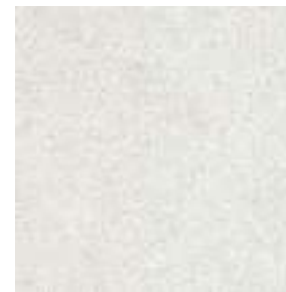


HARVEY SHADOW
29,5 x 59,5^R / 11,6" x 23,4" 222839 **M63**



MOSAICO 30 x 30 / 11,8" x 11,8"

MOON	222891	M83
PEARL	222892	M83
SHADOW	222893	M83
MIX	222894	M83



MOON
59,5 x 59,5^R / 23,4" x 23,4" 222843 **M68**



PEARL
59,5 x 59,5^R / 23,4" x 23,4" 222844 **M68**



SHADOW
59,5 x 59,5^R / 23,4" x 23,4" 222845 **M68**



RODAPIE 9,7 x 59,5 / 3,84" x 23,4"

MOON	222846	P24
PEARL	222847	P24
SHADOW	222848	P24

Pesos y medidas

PACKING LIST

	PIEZAS CAJA PIEZES BOX	KG. CAJA KG. BOX	M ² CAJA S.Q.M. BOX	CAJA EUROPALET BOX EUROPALET	KG. EUROPALET KG. EUROPALET	M ² EUROPALET S.Q.M. EUROPALET
29,5 x 59,5 ^R	8	23,49	1,4	32	765,68	44,80
29,5 x 59,5 ^R Relieve	7	20,19	1,23	32	660,08	39,36
Mosaico 30 x 30	11	20,15	1	30	604,5	30
59,5 x 59,5 ^R	3	20,74	1,06	40	843,60	42,40
Rodapié 9,7 x 59,5	14	19,24	0,75	50	962	37,5

La reproducción de los colores es aproximada debido a los sistemas de impresión. Los códigos de precios y referencias deben verificarse ya que puede haber errores tipográficos.
Given the printing systems in use, the colours reproduced herein are roughly equivalent to actual ones. Price code and product codes should be checked since there be typographical errors.

Consulten con el fabricante para adquirir peldaños
FOR STEPS PLEASE CONTACT THE MANUFACTURER

* Consultar con fábrica / Check details with factory

Iconos descriptivos

DESCRIPTIVE ICONS

M Precio por m²
Porcelain

C Precio por caja
Price per box

P Precio por unidad
Price per unit

P Porcelánico
Porcelain

Revestimiento
Wall tiles

Pavimento
Floor tiles

M Mate
Matt



Variación cromática leve
Slight Colour Variation



Variación gráfica leve
Slight Graphic Variation

Variación cromática
Shade Variation

V1 • G1 Uniforme
Uniform

V3 • G3 Variación media
Moderate variation

Variación gráfica
Graphic Variation

V2 • G2 Variación leve
Slight variation

V4 • G4 Variación alta
Strong variation

Certificaciones Colorker Group

COLORKER GROUP CERTIFICATIONS



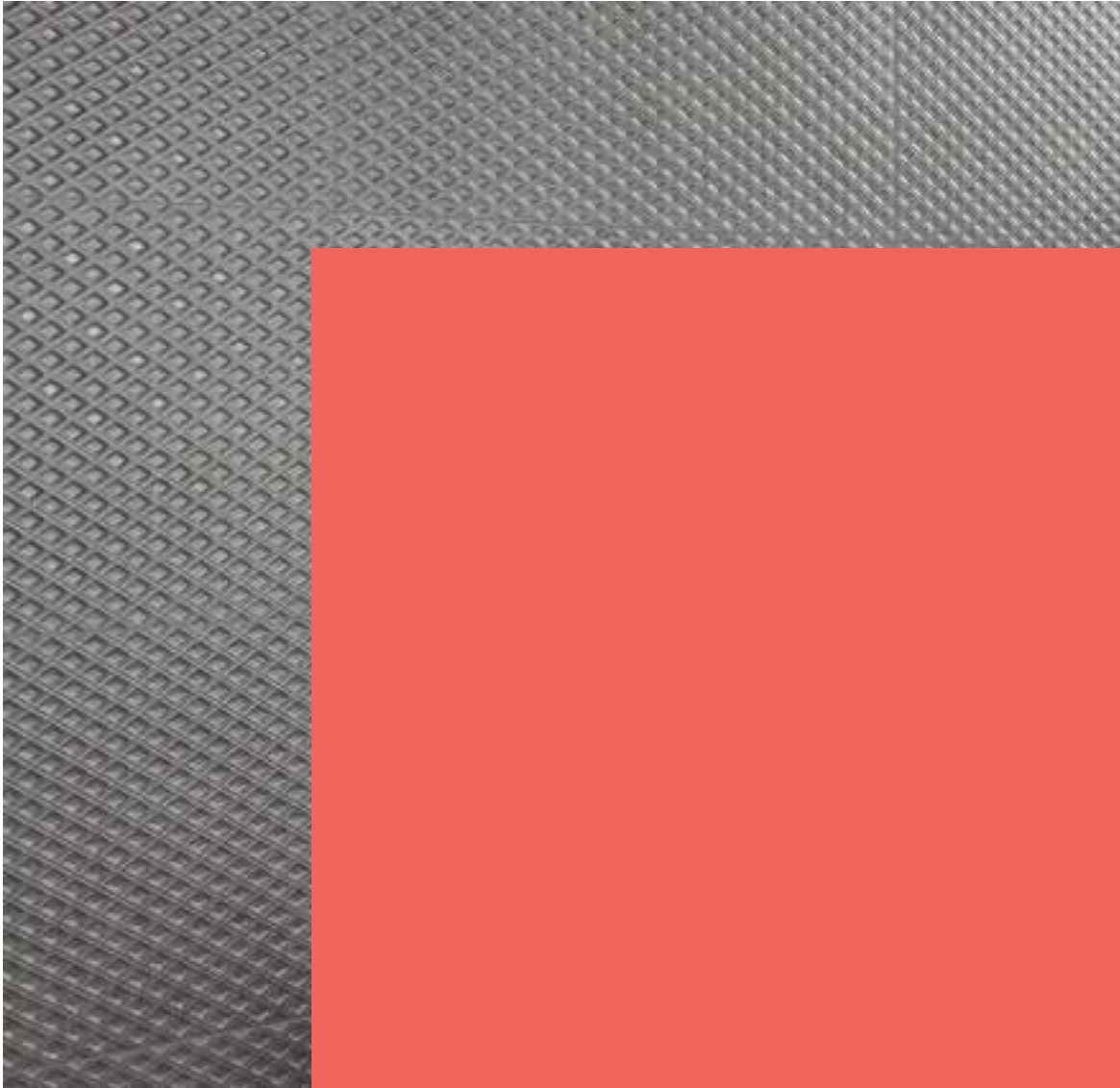
UKRAINE
CERTIFICATION

Características técnicas

TECHNICAL FEATURES

	ISO 13006 UNE-EN 14411	ASTON P
Longitud y anchura <i>Length and width</i>	± 0,6 %	± 0,1 %
Espesor <i>Thickness</i>	± 5,0 %	8,8 ± 3,0 %
Rectitud de lados <i>Straightness of sides</i>	± 0,5 %	± 0,1 %
Ortogonalidad <i>Rectangularity</i>	± 0,5 %	± 0,2 %
Planitud de superficie <i>Surface flatness</i>	± 0,5 %	± 0,2 %
Absorción de agua <i>Water absorption</i>	E ≤ 0,5 %	E ≤ 0,1 %
Fuerza de rotura (N) <i>Breaking strength</i>	> 1300 N	2600 N
Resistencia a la flexión (N/mm²) <i>Modulus of rupture</i>	> 35 N/mm ²	50 N/mm ²
Coefficiente de dilatación térmica lineal (1/k) <i>Coefficient of linear thermal expansion</i>	Valor declarado <i>Declared value</i>	6,7 x 10 ⁻⁶
Resistencia al choque térmico <i>Thermal shock resistance</i>	Exigida <i>Required</i>	Resiste <i>Resists</i>
Resistencia al cuarteo <i>Crazing resistance</i>	Exigida <i>Required</i>	Resiste <i>Resists</i>
Resistencia a la helada <i>Frost resistance</i>	Exigida <i>Required</i>	Resiste <i>Resists</i>
Deslizamiento <i>Coefficient of friction</i>	Valor declarado <i>Declared value</i>	CLASE 1
Resistencia a productos de limpieza y aditivos para piscina <i>Resistance to household chemicals and swimming pool salts</i>	Valor declarado <i>Declared value</i>	GA
Resistencia a bajas concentraciones <i>Resistance to low concentrations</i>	Valor declarado <i>Declared value</i>	GLA
Resistencia a altas concentraciones <i>Resistance to high concentrations</i>	Valor declarado <i>Declared value</i>	GHA
Resistencia a las manchas <i>Resistance to stains</i>	> 3	5

Colorker[®]
Time to inspire



Colorker®



Loading Address / Expediciones
Partida dels Plans s/n
12592 Chilches - Castellón - Spain

Offices / Oficinas
Ctra. de Alcora, Km 21,3
12110 Alcora - Castellón - Spain

T. +34 964 36 16 16
info@colorker.com
colorker.com