



STOWN

Perfect match

Colorker®

STOWN

Perfect match

Tradición y vanguardia, sensibilidad y estilo, naturaleza y ciudad. Las mezclas nos enriquecen, crean nuevos conceptos, nuevos sabores, nuevas tendencias. Con STOWN, la nueva serie de revestimiento y pavimento de Colorker®, se ofrece la unión perfecta entre la pureza de la piedra y el espíritu urbanita.

Se compone de 3 elegantes colores (Grey, Caramel y Moon), finas piezas decoradas, mosaicos y pavimento coordinado. Una dualidad única para crear la mezcla perfecta.

Tradition and modernity, sensibility and style, nature and the city. Mixing things up enriches us, it creates new concepts, new tastes, new trends. STOWN, the new coating and paving series from Colorker®, offers the perfect blend between the purity of stone and an urbanite spirit.

It is comprised of 3 elegant colours (Grey, Caramel and Moon), fine decorative pieces, mosaics and matching paving. This unique duality helps to create the perfect mix.

Tradition et avant-garde, sensibilité et style, nature et raffinement. Les mélanges nous enrichissent, ils créent de nouveaux concepts, de nouvelles saveurs, de nouvelles tendances. Avec STOWN, la nouvelle série de revêtement et sols de chez Colorker®, nous vous offrons l'union parfaite entre la pureté de la pierre et l'esprit urbain.

Déclinée en 3 couleurs élégantes (Grey, Caramel et Moon), de fines pièces décorées, mosaïques et revêtements coordonnés. Une dualité unique pour créer un mélange parfait.

Nostalgisch und traditionsbewusst, feinfühlig und stilvoll, natürlich und urban. Die Kombination ist eine Bereicherung und lässt neue Konzepte entstehen, neue Gefühle, neue Trends. STOWN, die neue Serie für Wand- und Bodenfliesen von Colorker®, ist die perfekte Symbiose aus der Reinheit des Steins und urbanem Spirit.

Sie bietet 3 elegante Farben (Grey, Caramel und Moon) sowie noble Dekorfliesen, Mosaik und die dazugehörigen Bodenfliesen. Die ideale Kombination für eine ansprechende Atmosphäre.



-  Moon Patchwork 25 x 75
-  Caramel 45 x 45



Colorker

GREY



Colorker



Grey 25 x 75
Grey Patchwork 25 x 75





Moon 25 x 75
Mosaico Mix 30 x 30
Grey Patchwork 25 x 75
Grey 45 x 45







Caramel 25 x 75
Caramel Patchwork 25 x 75



Colorker

CARAMEL



Moon 25 x 75
Mosaico Caramel 30 x 30
Caramel Patchwork 25 x 75
Caramel 45 x 45





MOON



Moon 25 x 75
Moon Patchwork 25 x 75





Surface



SURFACE 25 x 75



Colorker

SURFACE 25 x 75



Moon 45 x 45



STOWN

GREY

CAMEL



Base 25 x 75 217234 M55



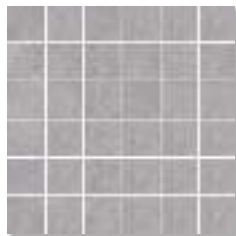
Base 25 x 75 217235 M55



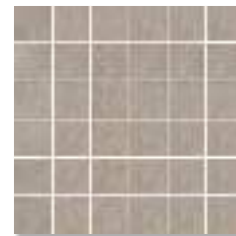
Patchwork 25 x 75 217237 M59



Patchwork 25 x 75 217238 M59



Mosaico 30 x 30 217395 M83

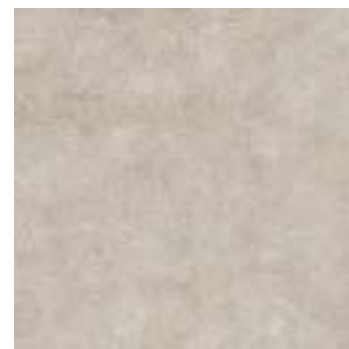


Mosaico 30 x 30 217394 M83

Floor Tiles



45 x 45 217240 M64



45 x 45 217241 M64

M

Precio m²
Price per sqm
Prix par m²
Preis pro m²

P

Precio por unidad
Price per unit
Prix par unité
Preis pro Stück

C

Precio por cajas
Price per box
Prix par boîte
Preis pro Karton

MOON

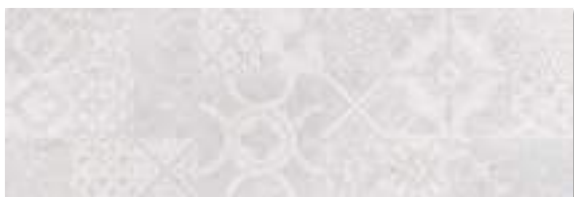
Decorated



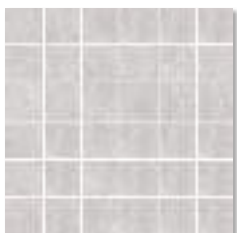
Base 25x75 217233 M55



Surface 25x75 217363 M59



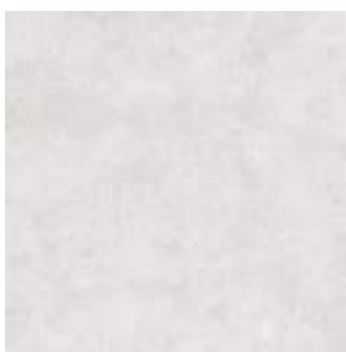
Patchwork 25x75 217236 M59



Mosaico 30x30 217396 M83



Mos. MIX 30x30 217397 M83



45x45 217239 M64



Rodapié 8x45

Grey 217702 C59

Caramel 217701 C59

Moon 217703 C59

PACKING

Packing List / Poids et dimensions
Gewicht und abmessungen

STOWN

	PIEZAS CAJA PIEZES BOX PIÈCES CARTON TEILE PRO	KG. CAJA KG. BOX KG. CARTON KG. KARTON	M ² CAJA S. Q. M. BOX M ² CARTON M ² PRO KARTON	CAJA EUROPALET BOX EUROPALLET CARTONS EURO-PALETTE KARTON PRO EUROPALETTE	KG. EUROPALET KG. EUROPALLET KG. EURO-PALETTE KG. EUROPALETTE	M ² EUROPALET S. Q. M. EUROPALLET M ² EURO-PALETTE M ² PRO
BASES						
25 x 75	6	21	1,13	48	1008	54,24
25 x 75 Patchwork	6	21	1,13	48	1008	54,24
45 x 45	5	23,8	1	66	1570,8	66
DECORADOS 25 X 75						
Surface	6	21	1,13	48	1008	54,24
PIEZAS ESPECIALES						
Mosaico Mix 30 x 30	11	20,15	1	30	604,5	30
Rodapié 8 x 45	28	21,89	1,01	70	1532,3	70,7

	ISO 13006 / UNE-EN 14411 / 10545	STOWN ^P		
CARACTERÍSTICAS DIMENSIONALES <i>Dimensional characteristics</i> <i>Caractéristiques dimensionnelles</i> <i>Abmessungen Eigenschaften</i>	Longitud y anchura <i>Length and width / Longueur et Largeur / Länge und Breite</i>	± 0,2 %		
	Espesor <i>Thickness / Epaisseur / Stärke</i>	± 3,0 %		
	Rectitud de lados <i>Straightness of sides / Rectitude des arêtes / Geradlinigkeit der Kanten</i>	± 0,2 %		
	Ortogonalidad <i>Rectangularity / Angularité / Rechtwinkligkeit</i>	± 0,2 %		
	Planitud de superficie <i>Surface flatness / Planéité de surface / Ebenflächigkeit</i>	± 0,2 %		
	Aspecto superficial <i>Surface appearance / Aspect superficiel / Oberfläche</i>	95 %	Cumple Norma Complies with standard Satisfait à la norme Erfüllt die Norm	
PROPIEDADES FÍSICAS <i>Physical properties</i> <i>Propriétés physiques</i> <i>Physische Anforderungen</i>	Absorción de agua <i>Water absorption / Absorption d'eau / Wasseraufnahme</i>	E ≤ 0,5 %	< 0,1 %	
	Fuerza de rotura (N) <i>Breaking strength / Force de rupture / Bruchfestigkeit</i>	Min 1300 N	2600 N	
	Resistencia a la flexión (N/mm²) <i>Modulus of rupture / Résistance à la flexion / Biegefestigkeit</i>	Min 35 N/mm ²	53 N/mm ²	
	Coefficiente de dilatación térmica lineal (1/k) <i>Coefficient of linear thermal expansion / Coefficient de dilatation thermique linéique</i> <i>Wärmeausdehnungskoeffizient</i>	No exigida Not required / Non exigée Nicht erforderlich	6,3 x 10 ⁻⁶	
	Resistencia al choque térmico <i>Thermal shock resistance / Résistance au choc thermique</i> <i>Temperaturwechselbeständigkeit</i>	No exigida Not required / Non exigée Nicht erforderlich	Resiste Resists / Résiste / erfüllt	
	Resistencia al cuarteo <i>Crazing resistance / Résistance au tressillage</i> <i>Widerstand gegen Glasurrisse</i>	Exigida Required / Exigée / gefordert	Resiste Resists / Résiste / erfüllt	
	Resistencia a la helada <i>Frost resistance / Résistance au gel</i> <i>Frostbeständigkeit</i>	Exigida Required / Exigée / gefordert	Resiste Resists / Résiste / erfüllt	
	Resistencia al desgaste <i>Surface abrasion resistance / Résistance à l'usure</i> <i>Abriebsfestigkeit</i>	No exigida Not required / Non exigée Nicht erforderlich	No exigida Not required / Non exigée Nicht erforderlich	
	Deslizamiento <i>Coefficient of friction / Glissement</i> <i>Rutschhemmung</i>	-	Natural R10 / Class I	
	PROPIEDADES QUÍMICAS <i>Chemical properties</i> <i>Propriétés chimiques</i> <i>Chemische Anforderungen</i>	Resistencia a productos de limpieza y aditivos para piscina <i>Resistance to household chemicals and swimming pool salts</i> <i>Résistance aux produits d'entretien et additifs pour piscine</i> <i>Beständigkeit gegen Haushaltschemikalien und Badewassersätze (Schwimmbäder)</i>	-	GA
		Resistencia a bajas concentraciones <i>Resistance to low concentrations / Résistance aux faibles concentrations</i> <i>Beständigkeit bei niedriger Konzentration</i>	-	GLA
Resistencia a altas concentraciones <i>Resistance to high concentrations / Résistance aux hautes concentrations</i> <i>Beständigkeit bei hoher Konzentration</i>		-	GHA	
Resistencia a las manchas <i>Resistance to stains / Résistance aux tâches / Beständigkeit gegen Fleckenbildner</i>		> 3	5	



La reproducción de los colores es aproximada debido a los sistemas de impresión. Los códigos de precios y referencias deben verificarse ya que puede haber errores tipográficos.

Given the printing systems in use, the colours reproduced herein are roughly equivalent to actual ones. Price codes and product codes should be verified since there may be typographical errors.

La reproduction des couleurs est approximative en raison des systèmes d'impression. Les codes de prix et les références sont à vérifier, car il peut exister des erreurs typographiques.

Die Farbwiedergabe ist aufgrund der verschiedenen Drucksysteme nur annähernd. Die Preiscode und Referenznummern sollten überprüft werden, falls ein Druckfehler unterlaufen ist.

El fabricante se reserva el derecho de modificar las características del packing según las condiciones del pedido.

The manufacturer reserves the right to modify the characteristics of the packaging as per the terms and conditions of the order.

Le fabricant se réserve le droit de modifier les caractéristiques de l'emballage en fonction des conditions de la commande.

Der Hersteller behält sich das Recht vor, die Verpackungsmerkmale je nach Auftragsbedingungen zu ändern.

Colorker[®]
imagine a tile

◆
LOADING ADDRESS / EXPEDICIONES
Partida dels Plans s/n
12592 Chilches - Castellón - Spain

OFFICES / OFICINAS
C/da. de Alcora, Km 21,3
12110 Alcora - Castellón - Spain

T. +34 964 36 16 16
info@colorker.com
colorker.com

