

DECO STUDIO



OFFICINE BONFIGLIOLI



Ceramica del Conca S.p.a.
Via Croce, 8 - 47832 San Clemente (RN) - Italy
Tel. (+39) 0549 996037 - Fax (+39) 0549 996038

www.delconca.com - info@delconca.com





Deco

STUDIO

**Jungle
Wildflowers
Buttercup
Botanical
Damascus
Seventy-Nine**

OLTRE L'EFFETTO WALLPAPER: DENTRO E FUORI GLI SCHEMI

BEYOND THE WALLPAPER EFFECT:
PUSHING BACK THE BOUNDARIES.

ÜBER DIE WALLPAPER-OPTIK HINAUS:
INNERHALB UND AUSSERHALB DER KONVENTIONEN.

AU-DELÀ DE L'EFFET PAPIER PEINT:
DANS ET HORS DES SENTIERS BATTUS.

Uno studio atto ad esplorare il mondo naturale. L'idea alla base di queste decorazioni è quella di giocare con la fantasia per rimanere in equilibrio. Sei decorazioni differenti per progettare spazi non comuni, dai tratti sensoriali.

Design work that investigates the natural world. The underlying concept of this decor is the achievement of balance with imagination. Six different decorations for designing unusual interiors that appeal to the senses.

Ein Projekt zur Erforschung der natürlichen Welt. Die Idee, die diesen Dekors zugrunde liegt: das Spiel mit der Phantasie, um im Gleichgewicht zu bleiben. Sechs unterschiedliche Dekors, um ungewöhnliche Räume mit sinnlichen Zügen zu entwerfen.

Une étude conçue pour explorer le monde naturel. L'idée de base de ces décors est de jouer avec l'imagination pour rester en équilibre. Six décors différents pour concevoir des espaces insolites, aux traits sensoriels.



Jungle



Wildflowers



Buttercup



Botanical



Damascus



Seventy-nine

Jungle



Una filosofia naturale e audace, dai tratti sorprendentemente colorati ci trasporta in un “giardino incantato”

A daring natural philosophy with a surprisingly colourful personality transports us into an “enchanted garden”.

Eine natürliche, gewagte Philosophie mit überraschend bunten Zügen, die uns in einen “Zaubergarten” versetzt.

Une philosophie naturelle et audacieuse, aux traits étonnamment colorés nous transporte dans un « jardin enchanté ».





Rivestimento/Wall: HDS Jungle Rett.



Rivestimento/Wall: HDS Jungle Rett. | Nabi Oasi NB.7 Rett. | Timeline HTL 6 Rett. | Pavimento/Floor: HDS Jungle Rett.





Rivestimento/Wall: HDS Jungle Rett.



Jungle

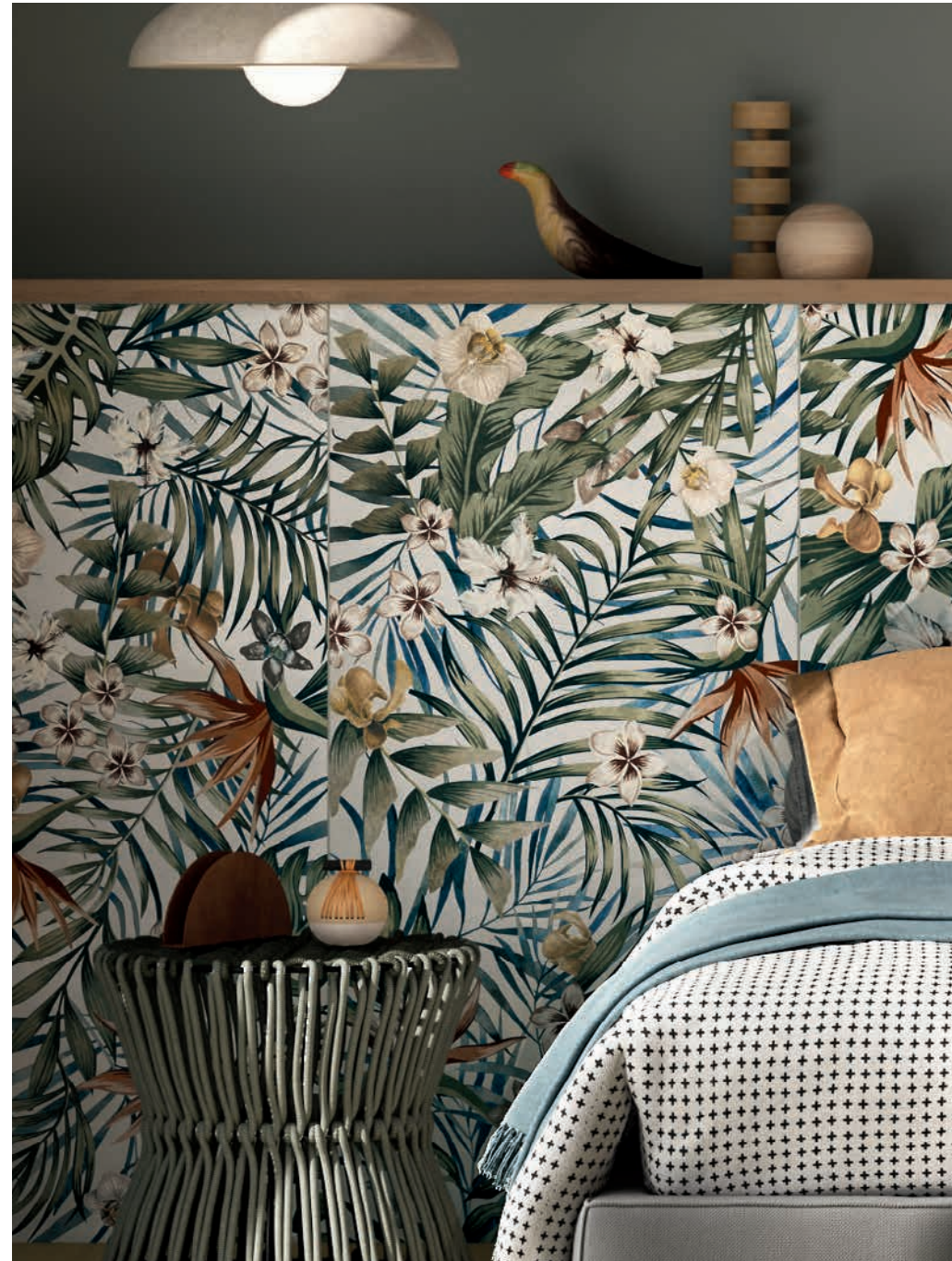
DECO STUDIO



Rivestimento/Wall: HDS Jungle Rett. | Pavimento/Floor: Timeline HTL 2 Rett.
Gradini/Steps: Timeline Gradone Lineare HTL 2 Rett. | Alzata Gradini/Step Raiser: HDS Jungle Rett.



Rivestimento/Wall: HDS Jungle Rett. - Frammenti FR 10 / Bianco Brick | Pavimento/Floor: Timeline HTL 2 Rett.
Gradini/Steps: Timeline Gradone Lineare HTL 2 Rett. | Alzata Gradini/Step Raiser: HDS Jungle Rett.



Rivestimento/Wall: HDS Jungle Rett.



**Un campo fiorito in piena estate
si illumina ed emana un dolce
e inebriante sentire**

A meadow of summer flowers lights up to convey a
sweet, intoxicating mood.

Ein leuchtendes Blumenfeld im Hochsommer mit einer
heiteren, betörenden Wirkung.

Un champ fleuri au cœur de l'été s'illumine et dégage
des sensations douces et enivrantes.



Wildflowers

DECO STUDIO



Rivestimento/Wall: HDS Wildflowers Rett. | Bancone/Counter: Terre Garzate TG 10 / Gesso Brick



Rivestimento/Wall: HDS Wildflowers Rett. - Terre Garzate TG 10 / Gesso Brick | Pavimento/Floor: Timeline HTL 6 Rett.
Bancone/Counter: Terre Garzate TG 10 / Gesso Brick



Wildflowers

DECO STUDIO



Rivestimento/Wall: Progetto 1962 PO 10 / Talco Brick



Rivestimento/Wall: HDS Wildflowers Rett. - Progetto 1962 PO 10 / Talco Brick | Pavimento/Floor: Nabi NB 3 Rett. | Gradino/Step: Timeline HTL 10 Rett.

Buttercup



**Un progetto elegante declinato
su fondo blu notte diventa
espressione poetica di altri tempi**

An elegant project on a dark blue background
poetically expresses a bygone age.

Ein eleganter Entwurf auf einem nachtblauen
Hintergrund als poetischer Verweis auf vergangene
Zeiten.

Un projet élégant décliné sur un fond bleu nuit devient
une expression poétique d'un autre temps.



Buttercup

DECO STUDIO



Rivestimento/Wall: HDS Buttercup Rett. - Progetto 1962 PO 16 / Ciliegia Brick | Pavimento/Floor: Timeline HTL 10 Rett.
Top/Counter Top: Timeline HTL 10 Rett.



Rivestimento/Wall: HDS Buttercup Rett. - Boutique HBO 20 Shine Rett. | Pavimento/Floor: Boutique HBO 20 Shine Rett.





Rivestimento/Wall: HDS Buttercup Rett. | Bancone/Counter: Timeline HTL 9 Rett.

Botanical



Storia, decorazione e colore, si intrecciano e creano un dialogo pieno di energia restituendoci una natura dai tratti rarefatti.

History, decoration and colour interweave in a dialogue full of energy, expressing nature in its most exquisite form.

Geschichte, Dekoration und Farbe verflechten sich in einem lebendigen Dialog zu einer raffinierten Interpretation der Natur.

Histoire, décoration et couleur s'entrelacent pour instaurer un dialogue plein d'énergie qui nous restitue une nature parée de ses traits le plus rares.





Rivestimento/Wall: Timeline Botanical Rett. - Terre Garzate TG 8 / Pepe Nero | Pavimento/Floor: Timeline HTL 6 Rett.
Bancone/Counter: Terre Garzate TG 10 / Gesso Brick - Terre Garzate TG 8 / Pepe Nero Brick



Rivestimento/Wall: Timeline Botanical Rett. | Top: Terre Garzate TG 8 / Pepe Nero

Botanical

DECO STUDIO

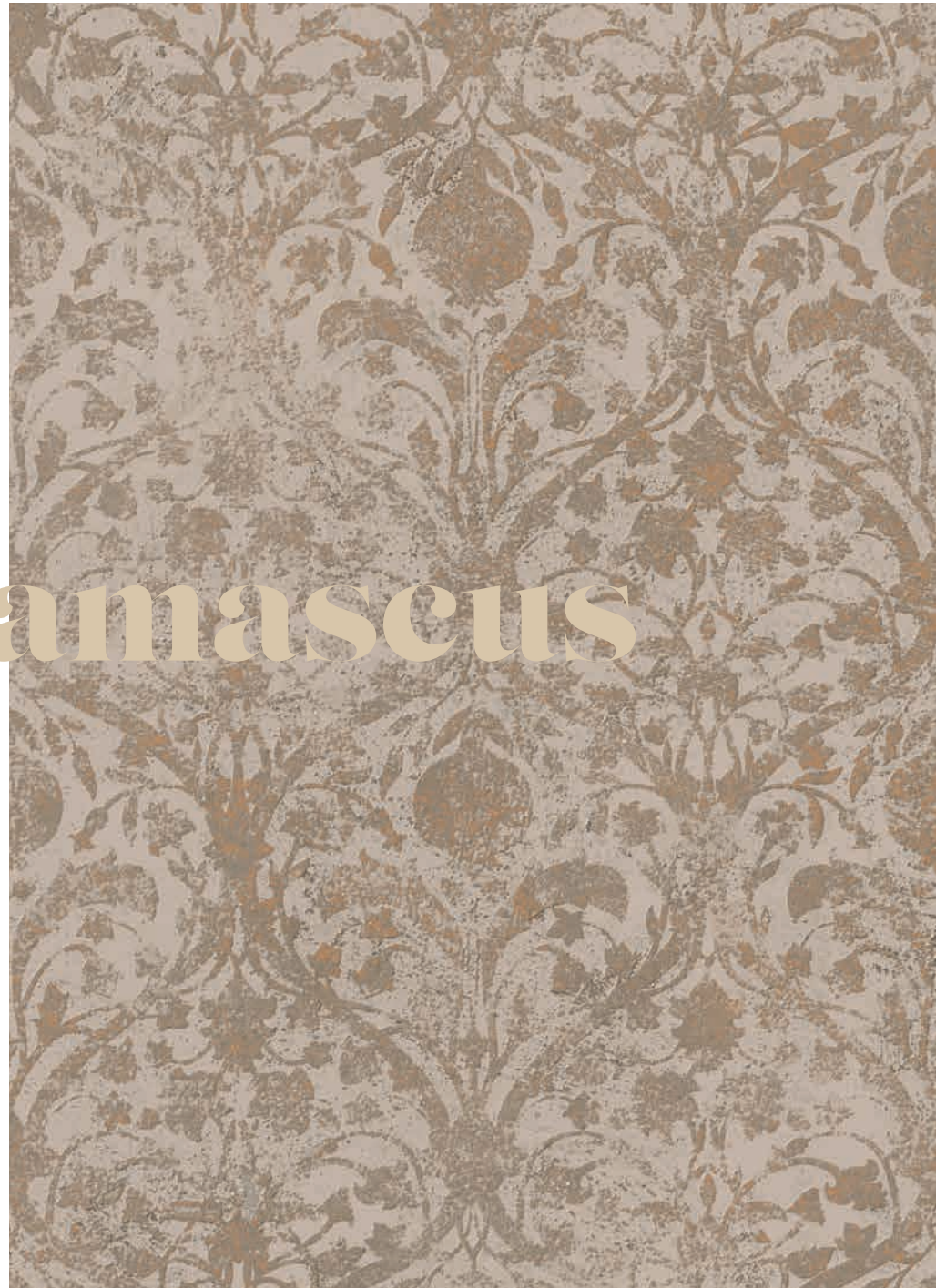


Rivestimento/Wall: Timeline Botanical Rett. - HTL 2 Rett. | Pavimento/Floor: Timeline HTL 2 Rett.
DEL CONCA HOUSE: Tulip Timeline HTL 10 Rett. - HTL 6 Rett.



Rivestimento/Wall: Timeline Botanical Rett. - HTL 7 Rett. | Pavimento/Floor: Timeline HTL 7 Rett.

Damascus



**Uno scenografico damasco
stemperato in colori polverosi
e naturali come epicentro
culturale di dimore storiche**

A striking faded damask pattern in natural, powdery colours, the cultural epicentre of historic homes.

Ein beeindruckender Damast, abgeschwächt durch natürliche, gedeckte Farben, als kulturelles Epizentrum historischer Häuser.

Un damas spectaculaire tempéré par des couleurs poudreuses et naturelles comme épiceptre culturel des demeures historiques.



Damascus

DECO STUDIO



Rivestimento/Wall: HDS Damascus Rett. | Vasca/Tub: Stone Edition Travertino HSE 10 Rett.



Rivestimento/Wall: HDS Damascus Rett.
Pavimento/Floor: Stone Edition Travertino HSE 10 Rett.
Vasca/Tub: Stone Edition Travertino HSE 10 Rett.
Panca/Seat: Stone Edition Travertino HSE 10 Rett.



Seventy-Nine



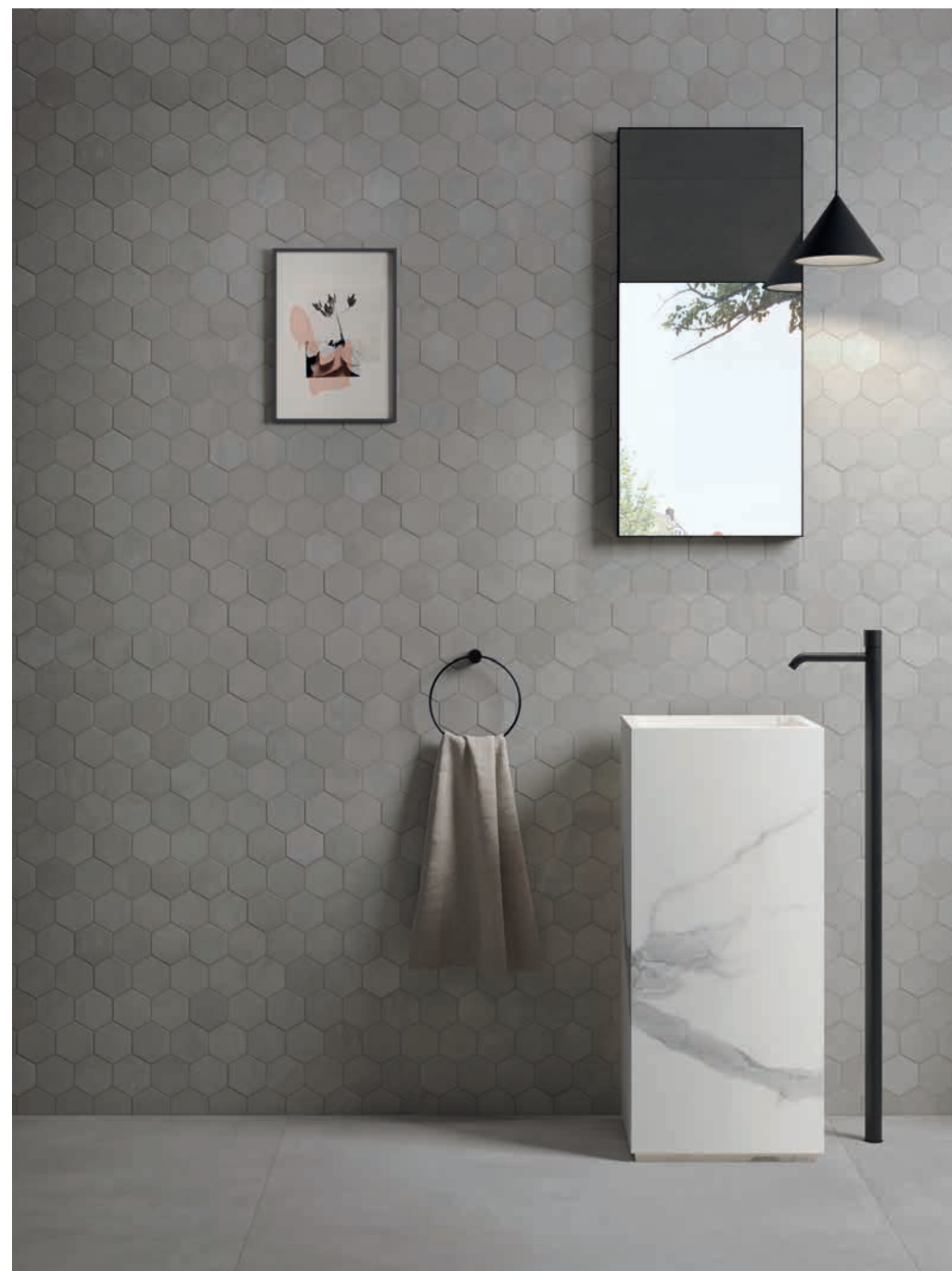
**Un mix fra un affresco
imperfetto e un tappeto di nuova
concezione. La grafica accoglie
un disegno dai tratti interrotti e
ricco di sfumature colore.**

The mix of an imperfect fresco and a newly designed carpet. The graphics include a design at times interrupted by different shades of colour.

Ein Mix zwischen einem unvollständigen Fresko und einem neuartigen Teppich. Die Grafik umfasst eine Zeichnung, deren Züge von verschiedenen Farbnuancen unterbrochen werden.

Un mélange entre une fresque imparfaite et un tapis de nouvelle conception. Le graphisme est parfois interrompu par différentes nuances de couleurs.





Rivestimento/Wall: Timeline Esagoni HTL 5 | Pavimento/Floor: Timeline HTL 5 Rett.
Lavabo/Basin: Boutique HBO 20 Rett.



Rivestimento/Wall: Timeline HTL 5 Rett. - Esagoni HTL 5 - Seventy-nine Rett. | Pavimento/Floor: Timeline HTL 5 Rett.
Lavabo/Basin: Boutique HBO 20 Rett.



Rivestimento/Wall: Timeline HTL 5 Rett. - Seventy-nine Rett. | Pavimento/Floor: Timeline HTL 5 Rett.
Cucina/Kitchen: Boutique HBO 10 Rett.

DECO STUDIO



Deco Studio

120x260 60x120



120x260 . 48"x102"



60x120 . 24"x48"

Gres porcellanato a tutta massa
Through-body porcelain tile
Durchgefärbtes Feinsteinzeug
Le grès cérame pleine masse
Gruppo Bla UNI EN 14411_G



LOW



6,5 mm* (120x260)
8,5 mm



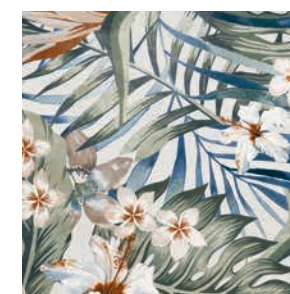
UN EN ISO 10545.12:
RESISTANT



UNI EN ISO 10545.13: GA
UNI EN ISO 10545.14: 5



DIN 51130: R10
DIN 51097: B
ANSI A 326.3:2019 release 2019
(DCOF): ≥0,42
BCRA: >0,40



JUNGLE



WILDFLOWERS



BUTTERCUP



BOTANICAL



DAMASCUS



SEVENTY-NINE

Sizes		Pieces	Mq.	Kg.	Tare Size	Dimension
120x260*	cassa light	11	34,32	616,50	45	284x135xh.21
120x260*	cassa	22	68,64	1233,00	86	284x135xh.34
120x260*	cavalletto light	22	68,64	1278,00	131	270x75xh.161
120x260*	cavalletto heavy	44	137,28	2425,00	131	270x75xh.161

Sizes	Pieces	Mq.	Kg.	Boxes	Mq.	Kg.
60x120	2	1,44	28,30	32	46,08	925,47

Deco Studio

60x120



60x120 . 24"x48"

GCDSJUNGLER HDS Jungle Rett.

Prodotto con 5 diverse grafiche confezionate in modo casuale. Si consiglia una posa "random" delle diverse facce.

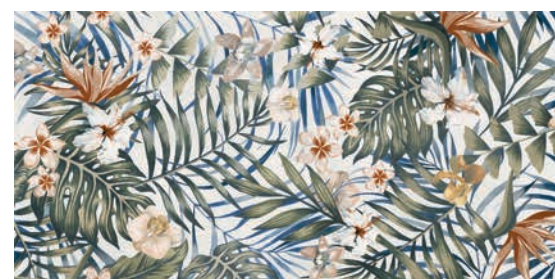
Produced with 5 different patterns, packaged at random. We recommend a random installation of the different pattern.

Hergestellt in 5 verschiedenen Mustern, die nach dem Zufallsprinzip verpackt werden. Eine zufällige Verlegung der verschiedene Grafik Oberflächen wird empfohlen.

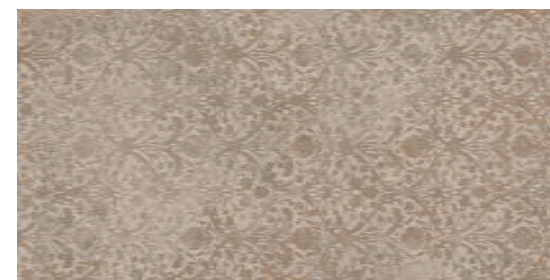
Produit offrant 5 graphismes emballés de façon aléatoire. Nous conseillons une pose aléatoire des différentes faces.

GRAPHICS 60x120

Jungle



5 Facce / Design 60x120 . 24"x48"



60x120 . 24"x48"

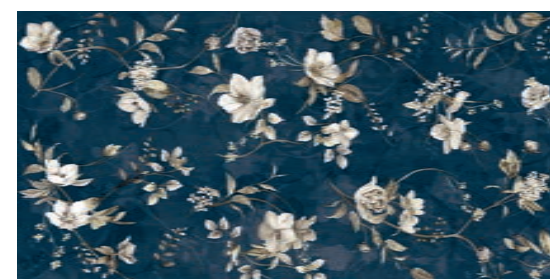
GCDSDAMASCR HDS Damascus Rett.

Prodotto con 3 diverse grafiche confezionate in modo casuale. Si consiglia la posa del decoro in verticale. Per garantire l'incastro della grafica, mantenere il disegno sempre nello stesso verso. Eventuali imperfezioni sono il frutto di lavorazioni che mirano a restituire il sapore artigianale.

Produced with 3 different patterns, packaged at random. The decor should be installed vertically. To ensure continuity of patterning, the design must always be placed running in the same direction. Any flaws are the result of processes intended to create a hand-crafted impression.

Hergestellt in 3 verschiedenen Mustern, die nach dem Zufallsprinzip verpackt werden. Wir empfehlen eine vertikale Verlegung des Dekors. Um zu gewährleisten, dass die Grafik fortlaufend verläuft, muss das Muster immer die gleiche Ausrichtung haben. Eventuelle Unvollkommenheiten sind das Ergebnis von Bearbeitungsverfahren, die das kunsthandwerkliche Flair verleihen sollen.

Produit offrant 3 graphismes emballés de façon aléatoire. La pose verticale du décor est recommandée. Pour assurer l'emboîtement des graphismes, orientez toujours le dessin dans le même sens. Les imperfections sont le fruit de façonnages destinés à rendre l'esprit artisanal.



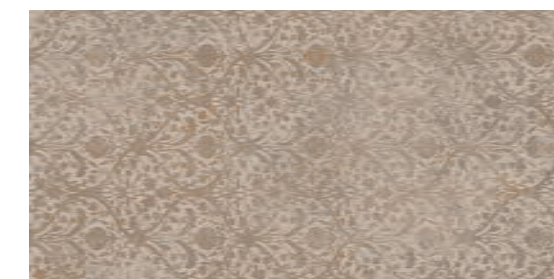
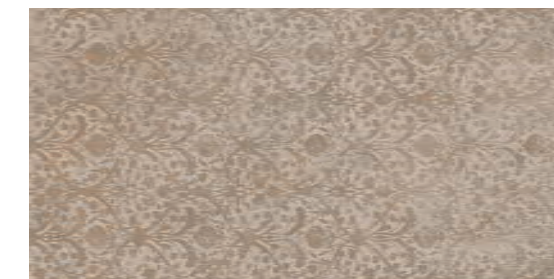
60x120 . 24"x48"

GCDSBUTTERR HDS Buttercup Rett.

Si consiglia di mantenere sempre lo stesso verso grafico della posa. The graphic design should always be installed running in the same direction. Wir empfehlen, bei der Verlegung immer die gleiche Ausrichtung der Grafik beizubehalten. Il est conseillé de maintenir dans tous les cas le même sens des graphismes lors de la pose.

GRAPHICS 60x120

Damascus



3 Facce / Design 60x120 . 24"x48"



60x120 . 24"x48"

GCDSWILDFLR HDS Wildflowers Rett.

Si consiglia di mantenere sempre lo stesso verso grafico della posa. The graphic design should always be installed running in the same direction. Wir empfehlen, bei der Verlegung immer die gleiche Ausrichtung der Grafik beizubehalten. Il est conseillé de maintenir dans tous les cas le même sens des graphismes lors de la pose.

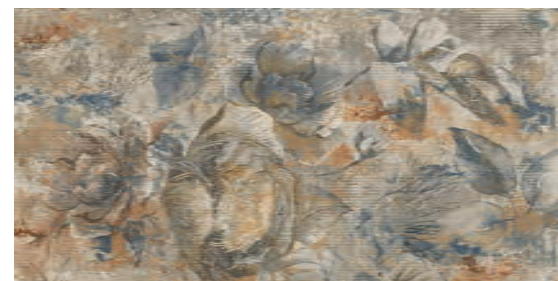
Deco Studio

120x260 60x120



120x260 . 48"x102"

LZTLBOTANR Botanical Rett.*



60x120 . 24"x48"

GCTLBOTANRJ Botanical Rett.

GRAPHICS 60x120

Botanical



8 Facce / Design 60x120 . 24"x48"

Prodotto con 8 diverse grafiche confezionate in modo casuale. Trattandosi di una decorazione artistica i colori sono soggetti a una leggera variazione cromatica.

Produced with 8 different patterns, packaged at random. This is an artistic decorative motif tile, and its colours may be subject to slight variation in shade.

Hergestellt in 8 verschiedenen Mustern, die nach dem Zufallsprinzip verpackt werden. Da es sich um eine Dekoration mit künstlerischer Anmutung handelt, ist eine leichte Farbabweichung möglich.

Produit offrant 8 graphismes emballés de façon aléatoire. Dans la mesure où il s'agit d'une décoration artistique, les couleurs présentent une légère variation chromatique.

Deco Studio

120x260 60x120



120x260 . 48"x102"

LZTL79R Seventy-nine Rett.*



60x120 . 24"x48"

GCTL79RJ Seventy-nine Rett.

Si consiglia una posa "random" delle diverse facce.
We recommend a random installation of the different pattern.
Eine zufällige Verlegung der verschiedene Grafik Oberflächen wird empfohlen.
Nous conseillons une pose aléatoire des différentes faces

GRAPHICS 120x260

Seventy-nine















3 Facce / Design 120x260 . 48"x102"

Prodotto con 12 diverse grafiche confezionate in modo casuale. Trattandosi di una decorazione artistica i colori sono soggetti a una leggera variazione cromatica.
Created with 12 different randomly packaged graphics. Being an artistic decoration, the colours may present a slight chromatic variation.
Hergestellt mit 12 verschiedenen Graphiken, die zufällig zusammen verpackt werden. Da es sich um ein künstliches Dekor handelt, unterliegen die Farben einer leichten Farbveränderung.
Produit avec 12 graphismes différents emballés au hasard. Comme il s'agit d'un décor artistique, les couleurs sont sujettes à une légère variation chromatique.

Collezioni abbinabili suggerite

Suggested pairings | Zur Kombination empfohlene Kollektionen | Suggestions de collections à assortir

						
	Jungle	Wildflowers	Buttercup	Botanical	Damascus	Seventy-nine
TIMELINE	HTL 6	HTL 10	HTL 10	HTL 11	HTL 10	HTL 10
	HTL 7	HTL 9	HTL 11	HTL 9		HTL 11
			HTL 9	HTL 5		HTL 9
				HTL 6		HTL 5
FRAMMENTI				HTL 7		HTL 2
				HTL 2		
	FR 10	FR 10	FR 2	FR 10	FR 2	FR 10
	FR 6	FR 16	FR 4	FR 16	FR 4	FR 16
TERRE GARZATE	FR 12	FR 4		FR 4	FR 6	FR 12
				FR 12		
	TG 7	TG 7	TG 6	TG 10	TG 8	TG 10
	TG 6	TG 6	TG 9	TG 6		
			TG 9			
			TG 9			
			TG 8			

						
	Jungle	Wildflowers	Buttercup	Botanical	Damascus	Seventy-nine
STONE EDITION	HSE 10	HSE 10	HSE 10	HSE 8	HSE 10	
			HSE 8		HSE 8	
NABI	NB 7	NB 3	NB 9	NB 10	NB 3	
				NB 7		
				NB 3		
				NB 9		
BURMA	BU 1	BU 9	BU 9	BU 9	BU 9	
	BU 6					
FORESTE D'ITALIA	FI 1	FI 1		FI 10		
	FI 9	FI 9				
ST. REGIS	SR 1	SR 1	SR 9	SR 9		

Caratteristiche tecniche

Technical characteristics | Technische eigenschaften | Caracteristiques technique

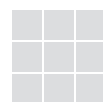
Deco Studio

Gruppo Bla EN 14411_G

HARD





Gres porcellanato a tutta massa
Through-body porcelain tile
Durchgefärbtes Feinsteinzeug
Le grès cérame pleine masse

Variazioni cromatiche
Shade Variation
Farbvarianten
Variations de couleur



LOW

	Valori limite previsti Established limits Vorgesehene grenzwerte Valeurs limites prevues	Prestazioni Performances Leistung Prestations	Norma Norms Norm Norme
 Assorbimento d'acqua Water Absorption Wasseraufnahme Absorption d'eau	≤ 0,5%	~ 0,1%	EN ISO 10545-3
 Resistenza alla flessione Bending strength Biegezugfestigkeit Resistance a la flexion	Modulo di rottura Modulus of rupture Bruchlast Module de rupture Min. ≥ 35 N/mm ²	~50 N/mm ²	EN ISO 10545-4
 Resistenza al gelo Frost resistance Frostbeständigkeit Résistance au gel	Resistente Resistant Widerstandsfähig Résistant	Ingelivo Frost proof Frostsicher Ingelif	EN ISO 10545-12
 Resistenza agli sbalzi termici Resistance to thermal shock Temperaturwechselbeständigkeit Résistance aux écarts de température	Resistente Resistant Widerstandsfähig Résistant	Resistente Resistant Widerstandsfähig Résistant	EN ISO 10545-9
 Resistenza dei colori alla luce Colour resistance to light exposure Farbechtheit unter Lichteinfluss Résistance des couleurs à la lumière	Resistente Resistant Widerstandsfähig Résistant	Resistente Resistant Widerstandsfähig Résistant	DIN 51094
 Resistenza allo scivolamento Skid resistance Rutschhemmung Résistance au glissement	Da R 9 a R 13 From R 9 to R 13 Von R 9 bis R 13 De R 9 à R 13	R 10	DIN 51130
	Da A a C From A to C Von A bis C De A à C	B	DIN 51097
Resistenza allo scivolamento_D-COF Skid resistance_D-COF Rutschhemmung_D-COF Résistance au glissement_D-COF	≥ 0,42	Conforme Conforms Gemäß Conforme	ANSI A 326.3:2017 release 2019
Resistenza allo scivolamento_B.C.R.A Skid resistance_B.C.R.A Rutschhemmung_B.C.R.A Résistance au glissement_B.C.R.A	≥ 0,40	Conforme Conforms Gemäß Conforme	Metodo BCRA

	Valori limite previsti Established limits Vorgesehene grenzwerte Valeurs limites prevues	Prestazioni Performances Leistung Prestations	Norma Norms Norm Norme
 Resistenza all'attacco chimico Chemical resistance Beständigkeit gegen chemikalien Resistance a l'attaque chimique	GB minimo GB minimum Mind. GB GB minimum	Conforme Conforms Gemäß Conforme	EN ISO 10545-13
 Resistenza alle macchie Stain resistance Fleckenbeständigkeit Resistance aux taches	Classe 3 minimo class 3 minimum Mind. klasse 3 classe 3 minimum	Conforme Conforms Gemäß Conforme	EN ISO 10545-14
 Campo d'impiego consigliato Recommended use Anwendungsbereich Piece d'emploi conseillée			

Valori di riferimento validi per quasi la totalità delle nostre collezioni. Consultare il sito e i cataloghi di serie per maggiori specifiche. | Reference values valid for almost all our collections. Browse through our website and look at our catalogues for further specifications. | Eckwerte gelten fuer fast allen Serien. Für weitere Infos schauen Sie bitte unsere Web-Seite und die einzelne Brochuren. | Valeurs de référence valables pour la quasi totalité de nos collections. Consulter le site internet et les catalogues des séries pour plus d'informations.

L'azienda si riserva la facoltà di apportare variazioni ai prodotti e alle caratteristiche illustrate in questo strumento.
I colori sono da ritenersi puramente indicativi.

The company reserves the right to make any change to products and features shown in this catalogue.
All colors are purely a guide.

Das Werk behält sich vor, das Recht Änderungen an den in diesem Katalog enthaltenen Produkten und dessen Eigenschaften vorzunehmen.
Farbabweichungen vorbehalten.

L'usine se réserve le droit d'apporter des modifications aux produits et aux caractéristiques présentées dans cet outil.
Les couleurs doivent être considérées à titre purement indicatif.

È vietata la riproduzione, anche parziale, dello strumento in tutte le sue forme.
Any kind of copy of this catalogue, even partial reproduction, is prohibited.
Das Werk ist urheberrechtlich geschützt. Vervielfältigung sowie Einspeicherung und Verarbeitung in welcher Form auch immer ist unzulässig und strafbar.
La reproduction, même partielle, de l'instrument sous toutes ses formes est interdite.

© 2022 Ceramica del Conca S.p.A. All rights reserved.

SEPTEMBER / 2022



Ceramics of Italy