

# due 2

Gres porcellanato a tutta massa  
spessore 20 mm

*Through body porcelain  
20 mm thickness*

*Durchgefärbtes Feinsteinzeug  
in 20 mm Stärke*

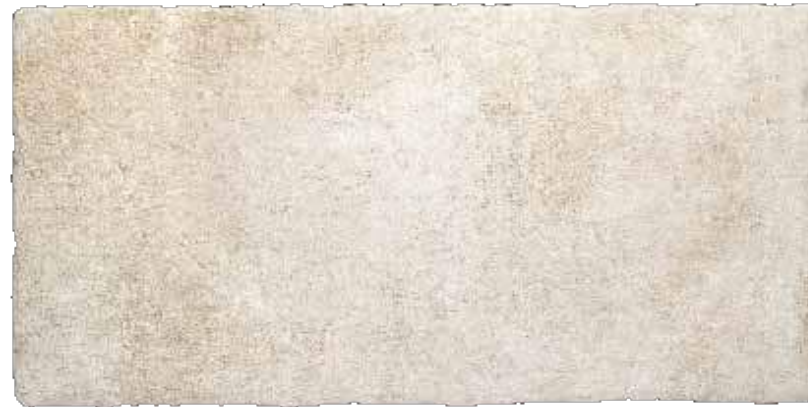
*Grès cérame pleine masse  
épaisseur 20 mm*

NATO PER VIVERE ALL'ESTERNO, ANTISCIVOLO, ALTA RESISTENZA ALL'USURA  
ESTREMAMENTE RESISTENTE AI CARICHI  
LA POSA È SEMPLICE E VELOCE RIMOVIBILE

BORN TO BE OUTDOORS, ANTISLIP, WEAR RESISTANT  
HIGHLY RESISTANT TO HEAVY LOADS  
QUICK AND EASY INSTALLATION REMOVABLE

FÜR DAS LEBEN IM AUSSENBEREICH GEBOREN, RUTSCHFEST, ABNEHMBAR  
HOHE VERSCHLEISSFESTIGKEIT, SEHR BESTÄNDIG GEGEN SCHWERE LASTEN  
EINFACHE UND SCHNELLE VERLEGUNG

NÉ POUR VIVRE À L'EXTÉRIEUR, ANTIDÉRAPANT, GRANDE RÉSIDENCE À L'USURE  
EXTRÊMEMENT RÉSIDANT AUX CHARGES ÉLEVÉES  
LA POSE EST FACILE ET RAPIDE AMOVIBLE



**SOFR01**  
**HFR 201**  
40x80 cm 16x32 in  
129



**SOFR05**  
**HFR 205**  
40x80 cm 16x32 in  
129



**SOFR08**  
**HFR 208**  
40x80 cm 16x32 in  
129

Per la posa incollata si consiglia  
una fuga minima di 5 mm  
A 5mm minimum joint  
is recommended  
Es wird eine Fuge von mindestens  
5 Mm empfohlen  
On conseille une pose avec un joint  
de minimum 5mm



20mm **due 2**

HFR 201



HFR 205



HFR 208

NEW SIZE



SPB005 HBO 205  
60x90 cm 24x36 in  
137

SPB005R HBO 205 Rett.  
60x90 cm 24x36 in  
156

NEW SIZE



SPB008 HBO 208  
60x90 cm 24x36 in  
137

SPB008R HBO 208 Rett.  
60x90 cm 24x36 in  
156

NEW SIZE



SPQZ05 HQZ 205  
60x90 cm 24x36 in  
137

SPQZ05R HQZ 205 Rett.  
60x90 cm 24x36 in  
156

Pezzi Speciali Special Pieces • Formteile • Pièces Spéciales

Pezzi Speciali Special Pieces • Formteile • Pièces Spéciales



Gradone Lineare / HBO 205  
163 SPB005G  
Gradone Lineare Rett. / HBO 205  
175 SPB005RG  
Step / Stufe / Nez de marche  
60x90 cm 24x36 in



Gradone Lineare / HBO 208  
163 SPB008G  
Gradone Lineare Rett. / HBO 208  
175 SPB008RG  
Step / Stufe / Nez de marche  
60x90 cm 24x36 in



Gradone Lineare / HQZ 205  
163 SPQZ05G  
Gradone Lineare Rett. / HQZ 205  
175 SPQZ05RG  
Step / Stufe / Nez de marche  
60x90 cm 24x36 in



Gradone Angolare / HBO 205  
203 S9B005GA  
Gradone Angolare Rett. / HBO 205  
215 S9B005RGA  
Corner Step / Eckstufe / Nez de marche angulaire  
60x60 cm 24x24 in



Gradone Angolare / HBO 208  
203 S9B008GA  
Gradone Angolare Rett. / HBO 208  
215 S9B008RGA  
Corner Step / Eckstufe / Nez de marche angulaire  
60x60 cm 24x24 in



Gradone Angolare/HQZ 205 (DX-R) SPQZ05GAD  
Gradone Angolare/HQZ 205 (SX-L) SPQZ05GAS  
203  
Gradone Angolare Rett./HQZ 205 (DX-R) SPQZ05RGD  
Gradone Angolare Rett./HQZ 205 (SX-L) SPQZ05RGS  
215  
Corner Step / Eckstufe / Nez de marche angulaire  
60x90 cm 24x36 in



SCDG01  
HDG 201  
60x120 cm 24x48 in  
154



SCDG01R  
HDG 201 Rett.  
60x120 cm 24x48 in  
171

SCDG05  
HDG 205  
60x120 cm 24x48 in  
154



SCDG05R  
HDG 205 Rett.  
60x120 cm 24x48 in  
171

SCDG15  
HDG 215  
60x120 cm 24x48 in  
154

SCDG15R  
HDG 215 Rett.  
60x120 cm 24x48 in  
171



SMDG01  
HDG 201 Rett.  
30x120 cm 12x48 in  
191



SMDG05  
HDG 205 Rett.  
30x120 cm 12x48 in  
191



SMDG15  
HDG 215 Rett.  
30x120 cm 12x48 in  
191

Pezzi Speciali Special Pieces • Formteile • Pièces Spéciales



Gradone Lineare / HDG 201  
268 SCDG01G  
Gradone Lineare Rett. / HDG 201  
293 SCDG01RG  
Step / Stufe / Nez de marche  
60x120 cm 24x48 in



Gradone Lineare / HDG 205  
268 SCDG05G  
Gradone Lineare Rett. / HDG 205  
293 SCDG05RG  
Step / Stufe / Nez de marche  
60x120 cm 24x48 in



Gradone Lineare / HDG 215  
268 SCDG15G  
Gradone Lineare Rett. / HDG 215  
293 SCDG15RG  
Step / Stufe / Nez de marche  
60x120 cm 24x48 in



**SCEG05**  
HEG 205  
60x120 cm 24x48 in  
□154

**SCEG05R**  
HEG 205 Rett.  
60x120 cm 24x48 in  
□171



**SOEG05**  
HEG 205  
40x80 cm 16x32 in  
□127

**SOEG05R**  
HEG 205 Rett.  
40x80 cm 16x32 in  
□140



**SCEG08**  
HEG 208  
60x120 cm 24x48 in  
□154

**SCEG08R**  
HEG 208 Rett.  
60x120 cm 24x48 in  
□171



**SOEG08**  
HEG 208  
40x80 cm 16x32 in  
□127

**SOEG08R**  
HEG 208 Rett.  
40x80 cm 16x32 in  
□140

**Pezzi Speciali** Special Pieces • Formteile • Pièces Spéciales



**Gradone Lineare / HEG 205**  
□109 **SOEG05G**  
**Gradone Lineare Rett. / HEG 205**  
□120 **SOEG05RG**  
Step / Stufe / Nez de marche  
40x80 cm 16x32 in



**Gradone Angolare/HEG 205 (DX-R)** **SOEG05GAD**  
**Gradone Angolare/HEG 205 (SX-L)** **SOEG05GAS**  
□097   
**Gradone Angolare Rett./HEG 205 (DX-R)** **SOEG05RGD**  
**Gradone Angolare Rett./HEG 205 (SX-L)** **SOEG05RGS**  
□104   
Corner Step / Eckstufe / Nez de marche angulaire  
40x40 cm 16x16 in



**Gradone Lineare / HEG 205**  
□268 **SCEG05G**  
**Gradone Lineare Rett. / HEG 205**  
□293 **SCEG05RG**  
Step / Stufe / Nez de marche  
60x120 cm 24x48 in



**Gradone Lineare / HEG 208**  
□109 **SOEG08G**  
**Gradone Lineare Rett. / HEG 208**  
□120 **SOEG08RG**  
Step / Stufe / Nez de marche  
40x80 cm 16x32 in



**Gradone Angolare/HEG 208 (DX-R)** **SOEG08GAD**  
**Gradone Angolare/HEG 208 (SX-L)** **SOEG08GAS**  
□097   
**Gradone Angolare Rett./HEG 208 (DX-R)** **SOEG08RGD**  
**Gradone Angolare Rett./HEG 208 (SX-L)** **SOEG08RGS**  
□104   
Corner Step / Eckstufe / Nez de marche angulaire  
40x40 cm 16x16 in



**Gradone Lineare / HEG 208**  
□268 **SCEG08G**  
**Gradone Lineare Rett. / HEG 208**  
□293 **SCEG08RG**  
Step / Stufe / Nez de marche  
60x120 cm 24x48 in



HAV 201 SCAV01  
60x120 cm 24x48 in  
154

HAV 201 Rett. SCAV01R  
60x120 cm 24x48 in  
171



HAV 201 S9AV01  
60x60 cm 24x24 in  
118

HAV 201 Rett. S9AV01R  
60x60 cm 24x24 in  
131



HAV 205 SCAV05  
60x120 cm 24x48 in  
154

HAV 205 Rett. SCAV05R  
60x120 cm 24x48 in  
171



HAV 205 S9AV05  
60x60 cm 24x24 in  
118

HAV 205 Rett. S9AV05R  
60x60 cm 24x24 in  
131



HAV 209 SCAV09  
60x120 cm 24x48 in  
154

HAV 209 Rett. SCAV09R  
60x120 cm 24x48 in  
171



HAV 209 S9AV09  
60x60 cm 24x24 in  
118

HAV 209 Rett. S9AV09R  
60x60 cm 24x24 in  
131



HAV 208 SCAV08  
60x120 cm 24x48 in  
154

HAV 208 Rett. SCAV08R  
60x120 cm 24x48 in  
171



HAV 208 S9AV08  
60x60 cm 24x24 in  
118

HAV 208 Rett. S9AV08R  
60x60 cm 24x24 in  
131

Pezzi Speciali Special Pieces • Formteile • Pièces Spéciales



Gradone Lineare / HAV 201  
268 SCAV01G  
Gradone Lineare Rett. / HAV 201  
293 SCAV01RG  
Step / Stufe / Nez de marche  
60x120 cm 24x48 in



Gradone Lineare / HAV 209  
268 SCAV09G  
Gradone Lineare Rett. / HAV 209  
293 SCAV09RG  
Step / Stufe / Nez de marche  
60x120 cm 24x48 in



Gradone Lineare / HAV 205  
268 SCAV05G  
Gradone Lineare Rett. / HAV 205  
293 SCAV05RG  
Step / Stufe / Nez de marche  
60x120 cm 24x48 in



Gradone Lineare / HAV 208  
268 SCAV08G  
Gradone Lineare Rett. / HAV 208  
293 SCAV08RG  
Step / Stufe / Nez de marche  
60x120 cm 24x48 in



Gradone Lineare / HAV 201  
097 S9AV01G  
Gradone Lineare Rett. / HAV 201  
110 S9AV01RG  
Step / Stufe / Nez de marche  
60x60 cm 24x24 in



Gradone Angolare / HAV 201  
120 S9AV01GA  
Gradone Angolare Rett. / HAV 201  
134 S9AV01RGA  
Corner Step / Eckstufe / Nez de marche angulaire  
60x60 cm 24x24 in



Gradone Lineare / HAV 209  
097 S9AV09G  
Gradone Lineare Rett. / HAV 209  
110 S9AV09RG  
Step / Stufe / Nez de marche  
60x60 cm 24x24 in



Gradone Angolare / HAV 209  
120 S9AV09GA  
Gradone Angolare Rett. / HAV 209  
134 S9AV09RGA  
Corner Step / Eckstufe / Nez de marche angulaire  
60x60 cm 24x24 in



Gradone Lineare / HAV 205  
097 S9AV05G  
Gradone Lineare Rett. / HAV 205  
110 S9AV05RG  
Step / Stufe / Nez de marche  
60x60 cm 24x24 in



Gradone Angolare / HAV 205  
120 S9AV05GA  
Gradone Angolare Rett. / HAV 205  
134 S9AV05RGA  
Corner Step / Eckstufe / Nez de marche angulaire  
60x60 cm 24x24 in



Gradone Lineare / HAV 208  
097 S9AV08G  
Gradone Lineare Rett. / HAV 208  
110 S9AV08RG  
Step / Stufe / Nez de marche  
60x60 cm 24x24 in



Gradone Angolare / HAV 208  
120 S9AV08GA  
Gradone Angolare Rett. / HAV 208  
134 S9AV08RGA  
Corner Step / Eckstufe / Nez de marche angulaire  
60x60 cm 24x24 in



**HMN 205** **SDMN05**  
40x120 cm 16x48 in  
150

**HMN 205 Rett.** **SDMN05R**  
40x120 cm 16x48 in  
169



**HMN 201** **SDMN01**  
40x120 cm 16x48 in  
150

**HMN 201 Rett.** **SDMN01R**  
40x120 cm 16x48 in  
169



**HMN 209** **SDMN09**  
40x120 cm 16x48 in  
150

**HMN 209 Rett.** **SDMN09R**  
40x120 cm 16x48 in  
169



**HDL 201** **SDDL01**  
40x120 cm 16x48 in  
150

**HDL 201 Rett.** **SDDL01R**  
40x120 cm 16x48 in  
169



**HDL 205** **SDDL05**  
40x120 cm 16x48 in  
150

**HDL 205 Rett.** **SDDL05R**  
40x120 cm 16x48 in  
169



**HDL 209** **SDDL09**  
40x120 cm 16x48 in  
150

**HDL 209 Rett.** **SDDL09R**  
40x120 cm 16x48 in  
169



**HDL 203** **SDDL03**  
40x120 cm 16x48 in  
150

**HDL 203 Rett.** **SDDL03R**  
40x120 cm 16x48 in  
169

**Pezzi Speciali** Special Pieces • Formteile • Pièces Spéciales



**Gradone Lineare / HMN 205**  
207 **SDMN05G**  
**Gradone Lineare Rett. / HMN 205**  
221 **SDMN05RG**  
Step / Stufe / Nez de marche  
40x120 cm 16x48 in

**Gradone Lineare / HMN 201**  
207 **SDMN01G**  
**Gradone Lineare Rett. / HMN 201**  
221 **SDMN01RG**  
Step / Stufe / Nez de marche  
40x120 cm 16x48 in

**Gradone Lineare / HMN 209**  
207 **SDMN09G**  
**Gradone Lineare Rett. / HMN 209**  
221 **SDMN09RG**  
Step / Stufe / Nez de marche  
40x120 cm 16x48 in

**Pezzi Speciali** Special Pieces • Formteile • Pièces Spéciales



**Gradone Lineare / HDL 201**  
207 **SDDL01G**  
**Gradone Lineare Rett. / HDL 201**  
221 **SDDL01RG**  
Step / Stufe / Nez de marche  
40x120 cm 16x48 in

**Gradone Lineare / HDL 205**  
207 **SDDL05G**  
**Gradone Lineare Rett. / HDL 205**  
221 **SDDL05RG**  
Step / Stufe / Nez de marche  
40x120 cm 16x48 in

**Gradone Lineare / HDL 209**  
207 **SDDL09G**  
**Gradone Lineare Rett. / HDL 209**  
221 **SDDL09RG**  
Step / Stufe / Nez de marche  
40x120 cm 16x48 in

**Gradone Lineare / HDL 203**  
207 **SDDL03G**  
**Gradone Lineare Rett. / HDL 203**  
221 **SDDL03RG**  
Step / Stufe / Nez de marche  
40x120 cm 16x48 in



**SBCL10**  
**HCL 210**  
 80x80 cm  
 32x32 in  
 154

**SBCL10R**  
**HCL 210 Rett.**  
 80x80 cm  
 32x32 in  
 171



**SBCL09**  
**HCL 209**  
 80x80 cm  
 32x32 in  
 154

**SBCL09R**  
**HCL 209 Rett.**  
 80x80 cm  
 32x32 in  
 171



**SBED11**  
**HED 211**  
 80x80 cm 32x32 in  
 154

**SBED11R**  
**HED 211 Rett.**  
 80x80 cm 32x32 in  
 171



**SBCL05**  
**HCL 205**  
 80x80 cm  
 32x32 in  
 154

**SBCL05R**  
**HCL 205 Rett.**  
 80x80 cm  
 32x32 in  
 171



**SBCL08**  
**HCL 208**  
 80x80 cm  
 32x32 in  
 154

**SBCL08R**  
**HCL 208 Rett.**  
 80x80 cm  
 32x32 in  
 171

**Pezzi Speciali** Special Pieces • Formteile • Pièces Spéciales



**Gradone Lineare / HCL 210**  
 227 SBCL10G  
**Gradone Lineare Rett. / HCL 210**  
 247 SBCL10RG  
 Step / Stufe / Nez de marche  
 80x80 cm 32x32 in



**Gradone Lineare / HCL 205**  
 227 SBCL05G  
**Gradone Lineare Rett. / HCL 205**  
 247 SBCL05RG  
 Step / Stufe / Nez de marche  
 80x80 cm 32x32 in



**Gradone Lineare / HCL 209**  
 227 SBCL09G  
**Gradone Lineare Rett. / HCL 209**  
 247 SBCL09RG  
 Step / Stufe / Nez de marche  
 80x80 cm 32x32 in



**Gradone Lineare / HCL 208**  
 227 SBCL08G  
**Gradone Lineare Rett. / HCL 208**  
 247 SBCL08RG  
 Step / Stufe / Nez de marche  
 80x80 cm 32x32 in



**Gradone Lineare / HED 211**  
 227 SBED11G  
**Gradone Lineare Rett. / HED 211**  
 247 SBED11RG  
 Step / Stufe / Nez de marche  
 80x80 cm 32x32 in



**Gradone Angolare / HCL 210**  
 317 SBCL10GA  
**Gradone Angolare Rett. / HCL 210**  
 317 SBCL10RGA  
 Corner Step / Eckstufe / Nez de marche angulaire  
 80x80 cm 32x32 in



**Gradone Angolare / HCL 205**  
 317 SBCL05GA  
**Gradone Angolare Rett. / HCL 205**  
 317 SBCL05RGA  
 Corner Step / Eckstufe / Nez de marche angulaire  
 80x80 cm 32x32 in



**Gradone Angolare / HCL 209**  
 317 SBCL09GA  
**Gradone Angolare Rett. / HCL 209**  
 317 SBCL09RGA  
 Corner Step / Eckstufe / Nez de marche angulaire  
 80x80 cm 32x32 in



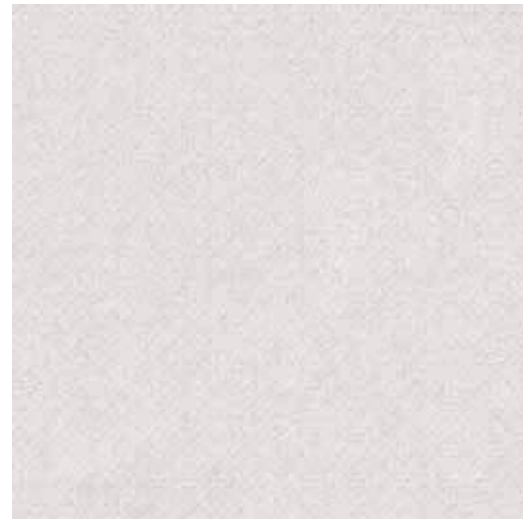
**Gradone Angolare / HCL 208**  
 317 SBCL08GA  
**Gradone Angolare Rett. / HCL 208**  
 317 SBCL08RGA  
 Corner Step / Eckstufe / Nez de marche angulaire  
 80x80 cm 32x32 in



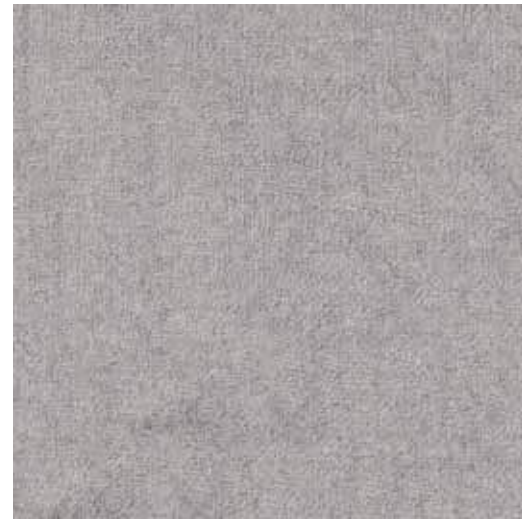
**Gradone Angolare / HED 211**  
 317 SBED11GA  
**Gradone Angolare Rett. / HED 211**  
 317 SBED11RGA  
 Corner Step / Eckstufe / Nez de marche angulaire  
 80x80 cm 32x32 in

**Pezzi Speciali** Special Pieces • Formteile • Pièces Spéciales

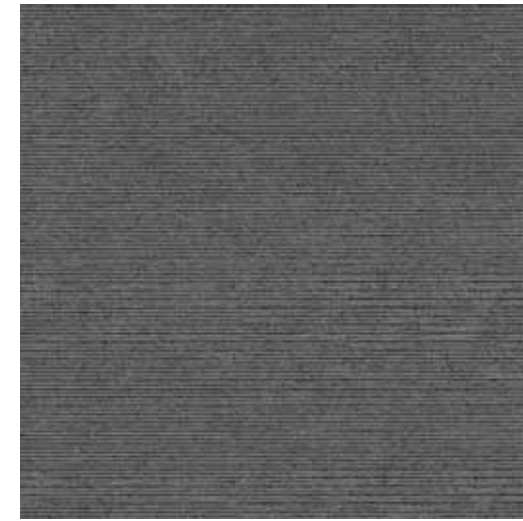




**HSC 210 SBSC10**  
80x80 cm 32x32 in  
154



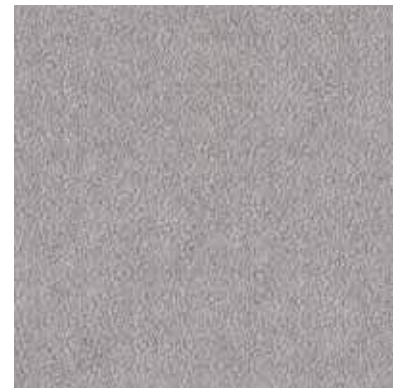
**HSC 205 SBSC05**  
80x80 cm 32x32 in  
154



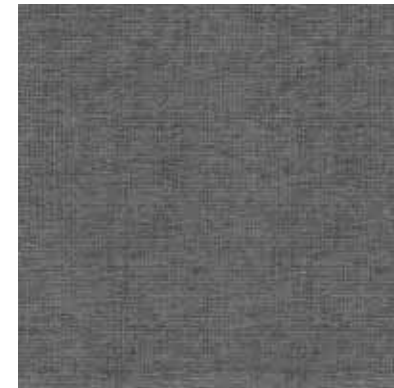
**HSC 208 SBSC08**  
80x80 cm 32x32 in  
154



**HSC 210 S9SC10**  
60x60 cm 24x24 in  
118




**HSC 205 S9SC05**  
60x60 cm 24x24 in  
118




**HSC 208 S9SC08**  
60x60 cm 24x24 in  
118

**Pezzi Speciali** Special Pieces • Formteile • Pièces Spéciales



**Gradone Lineare / HSC 210**  
0227  SBSC10G  
**Gradone Lineare Rett. / HSC 210**  
0247   SBSC10RG  
Step / Stufe / Nez de marche  
80x80 cm 32x32 in






**Gradone Lineare / HSC 210**  
0097  S9SC10G  
**Gradone Lineare Rett. / HSC 210**  
0110   S9SC10RG  
Step / Stufe / Nez de marche  
60x60 cm 24x24 in






**Gradone Lineare / HSC 205**  
0227  SBSC05G  
**Gradone Lineare Rett. / HSC 205**  
0247   SBSC05RG  
Step / Stufe / Nez de marche  
80x80 cm 32x32 in





**Gradone Lineare / HSC 205**  
0097  S9SC05G  
**Gradone Lineare Rett. / HSC 205**  
0110   S9SC05RG  
Step / Stufe / Nez de marche  
60x60 cm 24x24 in






**Gradone Lineare / HSC 208**  
0227  SBSC08G  
**Gradone Lineare Rett. / HSC 208**  
0247   SBSC08RG  
Step / Stufe / Nez de marche  
80x80 cm 32x32 in



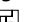


**Gradone Lineare / HSC 208**  
0097  S9SC08G  
**Gradone Lineare Rett. / HSC 208**  
0110   S9SC08RG  
Step / Stufe / Nez de marche  
60x60 cm 24x24 in






**Gradone Angolare / HSC 210**  
0317  SBSC10GA  
**Gradone Angolare Rett. / HSC 210**  
0317   SBSC10RGA  
Corner Step / Eckstufe / Nez de marche angulaire  
80x80 cm 32x32 in






**Gradone Angolare / HSC 210**  
0120  S9SC10GA  
**Gradone Angolare Rett. / HSC 210**  
0134   S9SC10RGA  
Corner Step / Eckstufe / Nez de marche angulaire  
60x60 cm 24x24 in



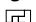


**Gradone Angolare / HSC 205**  
0317  SBSC05GA  
**Gradone Angolare Rett. / HSC 205**  
0317   SBSC05RGA  
Corner Step / Eckstufe / Nez de marche angulaire  
80x80 cm 32x32 in






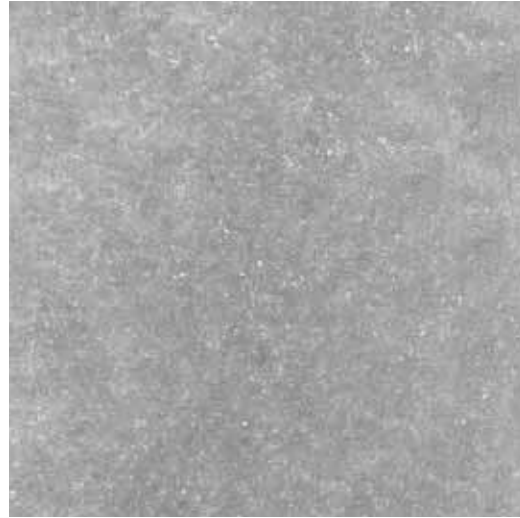
**Gradone Angolare / HSC 205**  
0120  S9SC05GA  
**Gradone Angolare Rett. / HSC 205**  
0134   S9SC05RGA  
Corner Step / Eckstufe / Nez de marche angulaire  
60x60 cm 24x24 in



**Gradone Angolare / HSC 208**  
0317  SBSC08GA  
**Gradone Angolare Rett. / HSC 208**  
0317   SBSC08RGA  
Corner Step / Eckstufe / Nez de marche angulaire  
80x80 cm 32x32 in



**Gradone Angolare / HSC 208**  
0120  S9SC08GA  
**Gradone Angolare Rett. / HSC 208**  
0134   S9SC08RGA  
Corner Step / Eckstufe / Nez de marche angulaire  
60x60 cm 24x24 in



**SBBP05**  
**HBP 205**  
80x80 cm 32x32 in  
□154

**SBBP05R**  
**HBP 205 Rett.**  
80x80 cm 32x32 in  
□171



**SBBP08**  
**HBP 208**  
80x80 cm 32x32 in  
□154

**SBBP08R**  
**HBP 208 Rett.**  
80x80 cm 32x32 in  
□171



**S9BQ05**  
**HBQ 205**  
60x60 cm 24x24 in  
□118

**S9BQ05R**  
**HBQ 205 Rett.**  
60x60 cm 24x24 in  
□131



**S9BQ08**  
**HBQ 208**  
60x60 cm 24x24 in  
□118

**S9BQ08R**  
**HBQ 208 Rett.**  
60x60 cm 24x24 in  
□131

**Pezzi Speciali** Special Pieces • Formteile • Pièces Spéciales



**Gradone Lineare / HBP 205**  
□227 SBBP05G  
**Gradone Lineare Rett. / HBP 205**  
□247 SBBP05RG  
Step / Stufe / Nez de marche  
80x80 cm 32x32 in

**Gradone Angolare / HBP 205**  
□317 SBBP05GA  
**Gradone Angolare Rett. / HBP 205**  
□317 SBBP05RGA  
Corner Step / Eckstufe / Nez de marche angulaire  
80x80 cm 32x32 in

**Gradone Lineare / HBP 208**  
□227 SBBP08G  
**Gradone Lineare Rett. / HBP 208**  
□247 SBBP08RG  
Step / Stufe / Nez de marche  
80x80 cm 32x32 in

**Gradone Angolare / HBP 208**  
□317 SBBP08GA  
**Gradone Angolare Rett. / HBP 208**  
□317 SBBP08RGA  
Corner Step / Eckstufe / Nez de marche angulaire  
80x80 cm 32x32 in

**Pezzi Speciali** Special Pieces • Formteile • Pièces Spéciales



**Gradone Lineare / HBQ 205**  
□097 S9BQ05G  
**Gradone Lineare Rett. / HBQ 205**  
□110 S9BQ05RG  
Step / Stufe / Nez de marche  
60x60 cm 24x24 in

**Gradone Angolare / HBQ 205**  
□120 S9BQ05GA  
**Gradone Angolare Rett. / HBQ 205**  
□134 S9BQ05RGA  
Corner Step / Eckstufe / Nez de marche angulaire  
60x60 cm 24x24 in

**Gradone Lineare / HBQ 208**  
□097 S9BQ08G  
**Gradone Lineare Rett. / HBQ 208**  
□110 S9BQ08RG  
Step / Stufe / Nez de marche  
60x60 cm 24x24 in

**Gradone Angolare / HBQ 208**  
□120 S9BQ08GA  
**Gradone Angolare Rett. / HBQ 208**  
□134 S9BQ08RGA  
Corner Step / Eckstufe / Nez de marche angulaire  
60x60 cm 24x24 in



**HUP 210 SBUP10**  
80x80 cm 32x32 in  
□154

**HUP 210 Rett. SBUP10R**  
80x80 cm 32x32 in  
□171



**HUP 205 SBUP05**  
80x80 cm 32x32 in  
□154

**HUP 205 Rett. SBUP05R**  
80x80 cm 32x32 in  
□171



**HUP 215 SBUP15**  
80x80 cm 32x32 in  
□154

**HUP 215 Rett. SBUP15R**  
80x80 cm 32x32 in  
□171



**HUP 209 SBUP09**  
80x80 cm 32x32 in  
□154

**HUP 209 Rett. SBUP09R**  
80x80 cm 32x32 in  
□171



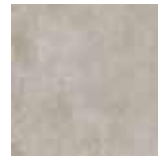
**HUP 210 SLUP10**  
40x40 cm 16x16 in  
□118



**HUP 210 SGUP10**  
20x20 cm 8x8 in  
□118



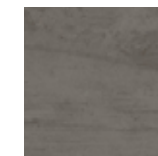
**HUP 205 SLUP05**  
40x40 cm 16x16 in  
□118



**HUP 205 SGUP05**  
20x20 cm 8x8 in  
□118



**HUP 215 SLUP15**  
40x40 cm 16x16 in  
□118



**HUP 215 SGUP15**  
20x20 cm 8x8 in  
□118



**HUP 209 SLUP09**  
40x40 cm 16x16 in  
□118



**HUP 209 SGUP09**  
20x20 cm 8x8 in  
□118

**Pezzi Speciali** Special Pieces • Formteile • Pièces Spéciales



**Gradone Lineare / HUP 210**  
□227 SBUP10G  
**Gradone Lineare Rett. / HUP 210**  
□247 SBUP10RG  
Step / Stufe / Nez de marche  
80x80 cm 32x32 in



**Gradone Lineare / HUP 210**  
□055 SLUP10G  
Step / Stufe / Nez de marche  
40x40 cm 16x16 in



**Gradone Lineare / HUP 205**  
□227 SBUP05G  
**Gradone Lineare Rett. / HUP 205**  
□247 SBUP05RG  
Step / Stufe / Nez de marche  
80x80 32"x32"



**Gradone Lineare / HUP 205**  
□055 SLUP05G  
Step / Stufe / Nez de marche  
40x40 cm 16x16 in



**Gradone Lineare / HUP 215**  
□227 SBUP15G  
**Gradone Lineare Rett. / HUP 215**  
□247 SBUP15RG  
Step / Stufe / Nez de marche  
80x80 cm 32x32 in



**Gradone Lineare / HUP 215**  
□055 SLUP15G  
Step / Stufe / Nez de marche  
40x40 cm 16x16 in



**Gradone Lineare / HUP 209**  
□227 SBUP09G  
**Gradone Lineare Rett. / HUP 209**  
□247 SBUP09RG  
Step / Stufe / Nez de marche  
80x80 cm 32x32 in



**Gradone Lineare / HUP 209**  
□055 SLUP09G  
Step / Stufe / Nez de marche  
40x40 cm 16x16 in



**Gradone Angolare / HUP 210**  
□317 SBUP10GA  
**Gradone Angolare Rett. / HUP 210**  
□317 SBUP10RGA  
Corner Step / Eckstufe / Nez de marche angulaire  
80x80 cm 32x32 in



**Gradone Angolare / HUP 210**  
□097 SLUP10GA  
Step / Stufe / Nez de marche  
40x40 cm 16x16 in



**Gradone Angolare / HUP 205**  
□317 SBUP05GA  
**Gradone Angolare Rett. / HUP 205**  
□317 SBUP05RGA  
Corner Step / Eckstufe / Nez de marche angulaire  
80x80 32"x32"



**Gradone Angolare / HUP 205**  
□097 SLUP05GA  
Step / Stufe / Nez de marche  
40x40 cm 16x16 in



**Gradone Angolare / HUP 215**  
□317 SBUP15GA  
**Gradone Angolare Rett. / HUP 215**  
□317 SBUP15RGA  
Corner Step / Eckstufe / Nez de marche angulaire  
80x80 cm 32x32 in



**Gradone Angolare / HUP 215**  
□097 SLUP15GA  
Step / Stufe / Nez de marche  
40x40 cm 16x16 in



**Gradone Angolare / HUP 209**  
□317 SBUP09GA  
**Gradone Angolare Rett. / HUP 209**  
□317 SBUP09RGA  
Corner Step / Eckstufe / Nez de marche angulaire  
80x80 cm 32x32 in



**Gradone Angolare / HUP 209**  
□097 SLUP09GA  
Step / Stufe / Nez de marche  
40x40 cm 16x16 in



HVG 210 S9VG10  
60x60 cm 24x24 in  
118

HVG 210 Rett. S9VG10R  
60x60 cm 24x24 in  
131



HVG 209 S9VG09  
60x60 cm 24x24 in  
118

HVG 209 Rett. S9VG09R  
60x60 cm 24x24 in  
131



HVG 211 S9VG11  
60x60 cm 24x24 in  
118

HVG 211 Rett. S9VG11R  
60x60 cm 24x24 in  
131



HVG 210 SOVG10  
40x80 cm 16x32 in  
127

HVG 210 Rett. SOVG10R  
40x80 cm 16x32 in  
140



HVG 209 SOVG09  
40x80 cm 16x32 in  
127

HVG 209 Rett. SOVG09R  
40x80 cm 16x32 in  
140



HVG 211 SOVG11  
40x80 cm 16x32 in  
127

HVG 211 Rett. SOVG11R  
40x80 cm 16x32 in  
140

Pezzi Speciali Special Pieces • Formteile • Pièces Spéciales



Gradone Lineare / HVG 210  
097 S9VG10G  
Gradone Lineare Rett. / HVG 210  
110 S9VG10RG  
Step / Stufe / Nez de marche  
60x60 cm 24x24 in



Gradone Lineare / HVG 210  
109 SOVG10G  
Gradone Lineare Rett. / HVG 210  
120 SOVG10RG  
Step / Stufe / Nez de marche  
40x80 cm 16x32 in



Gradone Lineare / HVG 209  
097 S9VG09G  
Gradone Lineare Rett. / HVG 209  
110 S9VG09RG  
Step / Stufe / Nez de marche  
60x60 cm 24x24 in



Gradone Lineare / HVG 209  
109 SOVG09G  
Gradone Lineare Rett. / HVG 209  
120 SOVG09RG  
Step / Stufe / Nez de marche  
40x80 cm 16x32 in



Gradone Lineare / HVG 211  
097 S9VG11G  
Gradone Lineare Rett. / HVG 211  
110 S9VG11RG  
Step / Stufe / Nez de marche  
60x60 cm 24x24 in



Gradone Lineare / HVG 211  
109 SOVG11G  
Gradone Lineare Rett. / HVG 211  
120 SOVG11RG  
Step / Stufe / Nez de marche  
40x80 cm 16x32 in



Gradone Angolare / HVG 210  
120 S9VG10GA  
Gradone Angolare Rett. / HVG 210  
134 S9VG10RGA  
Corner Step / Eckstufe / Nez de marche angulaire  
60x60 cm 24x24 in



Gradone Angolare / HVG 210  
097 SOVG10GA  
Gradone Angolare Rett. / HVG 210  
104 SOVG10RGA  
Corner Step / Eckstufe / Nez de marche angulaire  
40x40 cm 16x16 in



Gradone Angolare / HVG 209  
120 S9VG09GA  
Gradone Angolare Rett. / HVG 209  
134 S9VG09RGA  
Corner Step / Eckstufe / Nez de marche angulaire  
60x60 cm 24x24 in



Gradone Angolare / HVG 209  
097 SOVG09GA  
Gradone Angolare Rett. / HVG 209  
104 SOVG09RGA  
Corner Step / Eckstufe / Nez de marche angulaire  
40x40 cm 16x16 in



Gradone Angolare / HVG 211  
120 S9VG11GA  
Gradone Angolare Rett. / HVG 211  
134 S9VG11RGA  
Corner Step / Eckstufe / Nez de marche angulaire  
60x60 cm 24x24 in



Gradone Angolare / HVG 211  
097 SOVG11GA  
Gradone Angolare Rett. / HVG 211  
104 SOVG11RGA  
Corner Step / Eckstufe / Nez de marche angulaire  
40x40 cm 16x16 in



S9NT10  
**HNT 210**  
60x60 cm 24x24 in  
□ 118



S9NT10R  
**HNT 210 Rett.**  
60x60 cm 24x24 in  
□ 131

S9NT05  
**HNT 205**  
60x60 cm 24x24 in  
□ 118

S9NT05R  
**HNT 205 Rett.**  
60x60 cm 24x24 in  
□ 131



S9NT08  
**HNT 208**  
60x60 cm 24x24 in  
□ 118

S9NT08R  
**HNT 208 Rett.**  
60x60 cm 24x24 in  
□ 131



S9SU01  
**HSU 201**  
60x60 cm 24x24 in  
□ 118

S9SU01R  
**HSU 201 Rett.**  
60x60 cm 24x24 in  
□ 131



S9SU05  
**HSU 205**  
60x60 cm 24x24 in  
□ 118

S9SU05R  
**HSU 205 Rett.**  
60x60 cm 24x24 in  
□ 131



S9SU08  
**HSU 208**  
60x60 cm 24x24 in  
□ 118

S9SU08R  
**HSU 208 Rett.**  
60x60 cm 24x24 in  
□ 131

Pezzi Speciali Special Pieces • Formteile • Pièces Spéciales



**Gradone Lineare / HNT 210**  
□ 097 □ S9NT10G  
**Gradone Lineare Rett. / HNT 210**  
□ 110 □ S9NT10RG  
Step / Stufe / Nez de marche  
60x60 cm 24x24 in



**Gradone Lineare / HNT 205**  
□ 097 □ S9NT05G  
**Gradone Lineare Rett. / HNT 205**  
□ 110 □ S9NT05RG  
Step / Stufe / Nez de marche  
60x60 cm 24x24 in



**Gradone Lineare / HNT 208**  
□ 097 □ S9NT08G  
**Gradone Lineare Rett. / HNT 208**  
□ 110 □ S9NT08RG  
Step / Stufe / Nez de marche  
60x60 cm 24x24 in



**Gradone Lineare / HSU 201**  
□ 097 □ S9SU01G  
**Gradone Lineare Rett. / HSU 201**  
□ 110 □ S9SU01RG  
Step / Stufe / Nez de marche  
60x60 cm 24x24 in



**Gradone Lineare / HSU 205**  
□ 097 □ S9SU05G  
**Gradone Lineare Rett. / HSU 205**  
□ 110 □ S9SU05RG  
Step / Stufe / Nez de marche  
60x60 cm 24x24 in



**Gradone Lineare / HSU 208**  
□ 097 □ S9SU08G  
**Gradone Lineare Rett. / HSU 208**  
□ 110 □ S9SU08RG  
Step / Stufe / Nez de marche  
60x60 cm 24x24 in



**Gradone Angolare / HNT 210**  
□ 120 □ S9NT10GA  
**Gradone Angolare Rett. / HNT 210**  
□ 134 □ S9NT10RGA  
Corner Step / Eckstufe / Nez de marche angulaire  
60x60 cm 24x24 in



**Gradone Angolare / HNT 205**  
□ 120 □ S9NT05GA  
**Gradone Angolare Rett. / HNT 205**  
□ 134 □ S9NT05RGA  
Corner Step / Eckstufe / Nez de marche angulaire  
60x60 cm 24x24 in



**Gradone Angolare / HNT 208**  
□ 120 □ S9NT08GA  
**Gradone Angolare Rett. / HNT 208**  
□ 134 □ S9NT08RGA  
Corner Step / Eckstufe / Nez de marche angulaire  
60x60 cm 24x24 in



**Gradone Angolare/HSU 201**  
□ 120 □ S9SU01GA  
**Gradone Angolare Rett./HSU 201**  
□ 134 □ S9SU01RGA  
Corner Step / Eckstufe / Nez de marche angulaire  
60x60 cm 24x24 in



**Gradone Angolare/HSU 205**  
□ 120 □ S9SU05GA  
**Gradone Angolare Rett./HSU 205**  
□ 134 □ S9SU05RGA  
Corner Step / Eckstufe / Nez de marche angulaire  
60x60 cm 24x24 in



**Gradone Angolare/HSU 208**  
□ 120 □ S9SU08GA  
**Gradone Angolare Rett./HSU 208**  
□ 134 □ S9SU08RGA  
Corner Step / Eckstufe / Nez de marche angulaire  
60x60 cm 24x24 in



**S9TE01**  
**HTE 201**  
60x60 cm 24x24 in  
118

**S9TE01R**  
**HTE 201 Rett.**  
60x60 cm 24x24 in  
131



**S9TE05**  
**HTE 205**  
60x60 cm 24x24 in  
118

**S9TE05R**  
**HTE 205 Rett.**  
60x60 cm 24x24 in  
131



**S9DV05**  
**HDV 205**  
60x60 cm 24x24 in  
118

**S9DV05R**  
**HDV 205 Rett.**  
60x60 cm 24x24 in  
131



**S9DV09**  
**HDV 209**  
60x60 cm 24x24 in  
118

**S9DV09R**  
**HDV 209 Rett.**  
60x60 cm 24x24 in  
131

**Pezzi Speciali** Special Pieces • Formteile • Pièces Spéciales



**Gradone Lineare / HTE 201**  
097 S9TE01G  
**Gradone Lineare Rett. / HTE 201**  
110 S9TE01RG  
Step / Stufe / Nez de marche  
60x60 cm 24x24 in



**Gradone Angolare/HTE 201**  
120 S9TE01GA  
**Gradone Angolare Rett./HTE 201**  
134 S9TE01RGA  
Corner Step / Eckstufe / Nez de marche angulaire  
60x60 cm 24x24 in



**Gradone Lineare / HTE 205**  
097 S9TE05G  
**Gradone Lineare Rett. / HTE 205**  
110 S9TE05RG  
Step / Stufe / Nez de marche  
60x60 cm 24x24 in



**Gradone Angolare/HTE 205**  
120 S9TE05GA  
**Gradone Angolare Rett./HTE 205**  
134 S9TE05RGA  
Corner Step / Eckstufe / Nez de marche angulaire  
60x60 cm 24x24 in



**Gradone Lineare / HDV 205**  
097 S9DV05G  
**Gradone Lineare Rett. / HDV 205**  
110 S9DV05RG  
Step / Stufe / Nez de marche  
60x60 cm 24x24 in



**Gradone Angolare/HDV 205 (DX-R)** S9DV05GAD  
**Gradone Angolare/HDV 205 (SX-L)** S9DV05GAS  
120  
**Gradone Angolare Rett./HDV 205 (DX-R)** S9DV05RGD  
**Gradone Angolare Rett./HDV 205 (SX-L)** S9DV05RGS  
134  
Corner Step / Eckstufe / Nez de marche angulaire  
60x60 cm 24x24 in



**Gradone Lineare / HDV 209**  
097 S9DV09G  
**Gradone Lineare Rett. / HDV 209**  
110 S9DV09RG  
Step / Stufe / Nez de marche  
60x60 cm 24x24 in



**Gradone Angolare/HDV 209 (DX-R)** S9DV09GAD  
**Gradone Angolare/HDV 209 (SX-L)** S9DV09GAS  
120  
**Gradone Angolare Rett./HDV 209 (DX-R)** S9DV09RGD  
**Gradone Angolare Rett./HDV 209 (SX-L)** S9DV09RGS  
134  
Corner Step / Eckstufe / Nez de marche angulaire  
60x60 cm 24x24 in



SOSA05  
HSA 205  
40x80 cm 16x32 in  
127

SOSA05R  
HSA 205 Rett.  
40x80 cm 16x32 in  
140



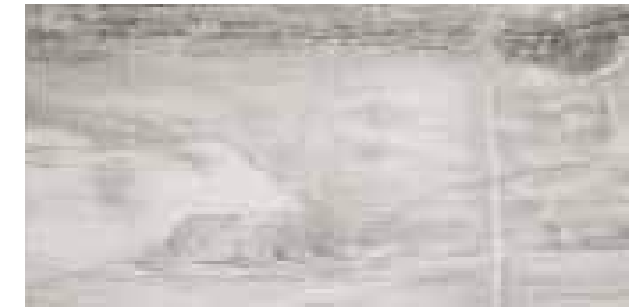
SOSA01  
HSA 201  
40x80 cm 16x32 in  
127

SOSA01R  
HSA 201 Rett.  
40x80 cm 16x32 in  
140



SOEK01  
HEK 201  
40x80 cm 16x32 in  
127

SOEK01R  
HEK 201 Rett.  
40x80 cm 16x32 in  
140



SOEK05  
HEK 205  
40x80 cm 16x32 in  
127

SOEK05R  
HEK 205 Rett.  
40x80 cm 16x32 in  
140



SOSA15  
HSA 215  
40x80 cm 16x32 in  
127

SOSA15R  
HSA 215 Rett.  
40x80 cm 16x32 in  
140



SOSA09  
HSA 209  
40x80 cm 16x32 in  
127

SOSA09R  
HSA 209 Rett.  
40x80 cm 16x32 in  
140



SOEK11  
HEK 211  
40x80 cm 16x32 in  
127

SOEK11R  
HEK 211 Rett.  
40x80 cm 16x32 in  
140

Pezzi Speciali Special Pieces • Formteile • Pièces Spéciales

Pezzi Speciali Special Pieces • Formteile • Pièces Spéciales



Gradone Lineare / HSA 205  
109 SOA05G  
Gradone Lineare Rett. / HSA 205  
120 SOA05RG  
Step / Stufe / Nez de marche  
40x80 cm 16x32 in



Gradone Lineare / HSA 215  
109 SOA15G  
Gradone Lineare Rett. / HSA 215  
120 SOA15RG  
Step / Stufe / Nez de marche  
40x80 cm 16x32 in



Gradone Lineare / HSA 201  
109 SOA01G  
Gradone Lineare Rett. / HSA 201  
120 SOA01RG  
Step / Stufe / Nez de marche  
40x80 cm 16x32 in



Gradone Lineare / HSA 209  
109 SOA09G  
Gradone Lineare Rett. / HSA 209  
120 SOA09RG  
Step / Stufe / Nez de marche  
40x80 cm 16x32 in



Gradone Lineare / HEK 201  
109 SOEK01G  
Gradone Lineare Rett. / HEK 201  
120 SOEK01RG  
Step / Stufe / Nez de marche  
40x80 cm 16x32 in



Gradone Lineare / HEK 205  
109 SOEK05G  
Gradone Lineare Rett. / HEK 205  
120 SOEK05RG  
Step / Stufe / Nez de marche  
40x80 cm 16x32 in



Gradone Lineare / HEK 211  
109 SOEK11G  
Gradone Lineare Rett. / HEK 211  
120 SOEK11RG  
Step / Stufe / Nez de marche  
40x80 cm 16x32 in



SOSA05GAD  
Gradone Angolare/HSA 205 (DX-R)  
SOSA05GAS  
Gradone Angolare/HSA 205 (SX-L)  
097

SOSA05RGD  
Gradone Angolare Rett./HSA 205 (DX-R)  
SOSA05RGS  
Gradone Angolare Rett./HSA 205 (SX-L)  
104

Corner Step / Eckstufe / Nez de marche angulaire  
40x40 cm 16x16 in



SOSA15GAD  
Gradone Angolare/HSA 215 (DX-R)  
SOSA15GAS  
Gradone Angolare/HSA 215 (SX-L)  
097

SOSA15RGD  
Gradone Angolare Rett./HSA 215 (DX-R)  
SOSA15RGS  
Gradone Angolare Rett./HSA 215 (SX-L)  
104

Corner Step / Eckstufe / Nez de marche angulaire  
40x40 cm 16x16 in



SOSA01GAD  
Gradone Angolare/HSA 201 (DX-R)  
SOSA01GAS  
Gradone Angolare/HSA 201 (SX-L)  
097

SOSA01RGD  
Gradone Angolare Rett./HSA 201 (DX-R)  
SOSA01RGS  
Gradone Angolare Rett./HSA 201 (SX-L)  
104

Corner Step / Eckstufe / Nez de marche angulaire  
40x40 cm 16x16 in



SOSA09GAD  
Gradone Angolare/HSA 209 (DX-R)  
SOSA09GAS  
Gradone Angolare/HSA 209 (SX-L)  
097

SOSA09RGD  
Gradone Angolare Rett./HSA 209 (DX-R)  
SOSA09RGS  
Gradone Angolare Rett./HSA 209 (SX-L)  
104

Corner Step / Eckstufe / Nez de marche angulaire  
40x40 cm 16x16 in



SOEK01GAD  
Gradone Angolare/HEK 201 (DX-R)  
SOEK01GAS  
Gradone Angolare/HEK 201 (SX-L)  
097

SOEK01RGD  
Gradone Angolare Rett./HEK 201 (DX-R)  
SOEK01RGS  
Gradone Angolare Rett./HEK 201 (SX-L)  
104

Corner Step / Eckstufe / Nez de marche angulaire  
40x40 cm 16x16 in



SOEK05GAD  
Gradone Angolare/HEK 205 (DX-R)  
SOEK05GAS  
Gradone Angolare/HEK 205 (SX-L)  
097

SOEK05RGD  
Gradone Angolare Rett./HEK 205 (DX-R)  
SOEK05RGS  
Gradone Angolare Rett./HEK 205 (SX-L)  
104

Corner Step / Eckstufe / Nez de marche angulaire  
40x40 cm 16x16 in



SOEK11GAD  
Gradone Angolare/HEK 211 (DX-R)  
SOEK11GAS  
Gradone Angolare/HEK 211 (SX-L)  
097

SOEK11RGD  
Gradone Angolare Rett./HEK 211 (DX-R)  
SOEK11RGS  
Gradone Angolare Rett./HEK 211 (SX-L)  
104

Corner Step / Eckstufe / Nez de marche angulaire  
40x40 cm 16x16 in

# Pezzi Speciali

Special Pieces / Formteile / Pièces Spéciales

**20mm** due 2



**Gradone Lineare**  
Step / Stufe / Nez de marche  
40x40 cm 16x16 in  
Q055



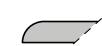
**Gradone Lineare**  
Step / Stufe / Nez de marche  
40x80 cm 16x32 in  
Q109



**Gradone Lineare**  
Step / Stufe / Nez de marche  
40x120 cm 16x48 in  
Q207



**Gradone Lineare**  
Step / Stufe / Nez de marche  
80x80 cm 32x32 in  
Q227



**Gradone Lineare**  
Step / Stufe / Nez de marche  
30x60 cm 12x24 in  
Q077



**Gradone Lineare**  
Step / Stufe / Nez de marche  
60x60 cm 24x24 in  
Q097



**Gradone Lineare**  
Step / Stufe / Nez de marche  
60x90 cm 24x36 in  
Q163



**Gradone Lineare**  
Step / Stufe / Nez de marche  
60x120 cm 24x48 in  
Q268



**Gradone Lineare Rett.**  
Step / Stufe / Nez de marche  
40x80 cm 16x32 in  
Q120



**Gradone Lineare Rett.**  
Step / Stufe / Nez de marche  
40x120 cm 16x48 in  
Q221



**Gradone Lineare Rett.**  
Step / Stufe / Nez de marche  
80x80 cm 32x32 in  
Q247



**Gradone Lineare Rett.**  
Step / Stufe / Nez de marche  
30x60 cm 12x24 in  
Q083



**Gradone Lineare Rett.**  
Step / Stufe / Nez de marche  
60x60 cm 24x24 in  
Q110



**Gradone Lineare Rett.**  
Step / Stufe / Nez de marche  
60x90 cm 24x36 in  
Q175



**Gradone Lineare Rett.**  
Step / Stufe / Nez de marche  
60x120 cm 24x48 in  
Q293



**Gradone Angolare (DX-R)**  
**Gradone Angolare (SX-L)**  
Corner Step / Eckstufe / Nez de marche angulaire  
30x30 cm 12x12 in  
Q069



**Gradone Angolare (DX-R)**  
**Gradone Angolare (SX-L)**  
Corner Step / Eckstufe / Nez de marche angulaire  
40x40 cm 16x16 in  
Q097



**Gradone Angolare (DX-R)**  
**Gradone Angolare (SX-L)**  
Corner Step / Eckstufe / Nez de marche angulaire  
60x60 cm 24x24 in  
Q120  
HQZ (60x90 cm 24x36 in)-HBO: Q203



**Gradone Angolare (DX-R)**  
**Gradone Angolare (SX-L)**  
Corner Step / Eckstufe / Nez de marche angulaire  
80x80 cm 32x32 in  
Q317



**Gradone Angolare Rett. (DX-R)**  
**Gradone Angolare Rett. (SX-L)**  
Corner Step / Eckstufe / Nez de marche angulaire  
30x30 cm 12x12 in  
Q075



**Gradone Angolare Rett. (DX-R)**  
**Gradone Angolare Rett. (SX-L)**  
Corner Step / Eckstufe / Nez de marche angulaire  
40x40 cm 16x16 in  
Q104



**Gradone Angolare Rett. (DX-R)**  
**Gradone Angolare Rett. (SX-L)**  
Corner Step / Eckstufe / Nez de marche angulaire  
60x60 cm 24x24 in  
Q134  
HQZ (60x90 cm 24x36 in)-HBO: Q215



**Gradone Angolare Rett. (DX-R)**  
**Gradone Angolare Rett. (SX-L)**  
Corner Step / Eckstufe / Nez de marche angulaire  
80x80 cm 32x32 in  
Q317

**Mezzaluna Rett. Lato 15**  
Crescent Rett. Side 15  
Halbmond Rett. Seite 15  
Bordure demi-lune Rett. Côté 15  
60x60x15 cm 24x24x6 in  
Q185



**Elemento a L Rett.**  
L-Shaped Trim Rett.  
L-Element Rett.  
Élément « L » Rett.  
15x40x4 cm 6x16x1 5/8 in  
Q053



**Elemento a L Rett.**  
L-Shaped Trim Rett.  
L-Element Rett.  
Élément « L » Rett.  
15x80x4 cm 6x32x1 5/8 in  
Q118

**Curva raccordo Rett. Convessa**  
Convex Rett. edge trim  
Verbindungsstück Rett. konvex  
Courbe raccord Rett. Convexe  
30 cm 12 in  
Q088

**Curva raccordo Rett. Concava**  
Concave Rett. edge trim  
Verbindungsstück Rett. konkav  
Courbe raccord Rett. Concave  
30 cm 12 in  
Q075

**Mezzaluna Rett. Lato 20**  
Crescent Rett. Side 20  
Halbmond Rett. Seite 20  
Bordure demi-lune Rett. Côté 20  
60x60x20 cm 24x24x8 in  
Q175



**Elemento a L Rett.**  
L-Shaped Trim Rett.  
L-Element Rett.  
Élément « L » Rett.  
15x60x4 cm 6x24x1 5/8 in  
Q082

**Angolo Griglia Rett.**  
Corner Grid Rett.  
Gitterecke Rett.  
Angle Caniveau Rett.  
15x15 cm 6x6 in  
Q065

**Griglia Rett.**  
Grid Rett. / Gitter Rett. / Caniveau Rett.  
15x60 cm 6x24 in  
Q126

**Angolo Griglia Rett.**  
Corner Grid Rett.  
Gitterecke Rett.  
Angle Caniveau Rett.  
20x20 cm 8x8 in  
Q049

**Griglia Rett.**  
Grid Rett. / Gitter Rett. / Caniveau Rett.  
20x60 cm 8x24 in  
Q175

**Griglia Rett.**  
Grid Rett. / Gitter Rett. / Caniveau Rett.  
20x80 cm 8x32 in  
Q232

I tempi di consegna di tutti i pezzi speciali mostrati in queste pagine sono di 30 giorni dalla data dell'ordine.

Delivery times for all special pieces shown in these pages are 30 days from the order date.

Die Lieferzeit aller auf dieser Seite gezeigten Formteile ist von 30 Tagen nach dem Auftragsdatum.

Les délais de livraison de toutes les pièces spéciales figurant dans ces pages sont de 30 jours à compter de la date de commande.

Per verificare in quali dei formati qui rappresentati sono realizzabili i pezzi speciali di ogni specifica serie, consultare le pagine da 2 a 29.

Availability of these special pieces on every single collection can be found at page 2 to 29.

Bitte erst das Due-Katalog von Seite 2 bis 29 prüfen, um die Lieferbarkeit von Formteilen zu den einzelnen Formaten und Serien zu erfahren!

Pour vérifier dans lesquels des formats montrés on peut réaliser les pièces spéciales, merci de consulter les pages de 2 à 29.



Cappello copertura muretti  
con finitura rompigoocia  
Wall cap with drip edge finish  
Mauerabdeckung mit Abtropfkante  
Chapeau de protection pour murets avec système d'égouttage

Cappello copertura colonne  
con finitura rompigoocia  
Column cap with drip edge finish  
Säulenabdeckung mit Abtropfkante  
Chapeau de protection pour colonnes avec système d'égouttage

Fioriera realizzata con due 60x60 e 60x120  
con angoli a spizza da incollare  
Planter made with due 60x60 and 60x120 tiles  
with canted edge corners to attach with adhesive  
Blumenkasten aus Fliesen due 60x60 und 60x120 mit anzuklebenden spitzen Ecken  
Bac à fleurs réalisé avec des dalles due 60x60 et 60x120 avec angles arrondis à coller

Inserimento luci led  
Placement of LED lights  
Einbau der LED-Lichter  
Insertion de lumières led

Piano seduta panchina  
Bench seat surface  
Sitzfläche Bank  
Plan d'appui pour banc

Fioriera realizzata con  
elemento a L concavo  
Planter made with concave L-trim  
Blumenkasten, realisiert mit stumpfem L-Element  
Bac à fleurs réalisé avec un élément « L » concave

Griglia con finitura personalizzata  
Grating with personalised finish  
Gitter mit individuell gestalteter Fertigung  
Caniveau avec finition personnalisée

## Pezzi Speciali Personalizzati

Special Personalised Parts / Individuelle gestaltete Formteile / Pièces spéciales personnalisées

Su richiesta possono essere realizzati pezzi personalizzati previo studio di fattibilità. Nell'immagine alcuni esempi.

Upon request, personalised pieces can be made, subject to a feasibility study. A few examples in the image.

Auf Anfrage können nach vorheriger Machbarkeitsstudie individuell gestaltete Teile hergestellt werden. Im Bild einige Beispiele.

Sur demande, des pièces personnalisables peuvent être réalisées après une étude de faisabilité. Voici quelques exemples sur l'image.

Terminale con lato stondato  
Coping with rounded edge  
Endstein mit runder Seite  
Terminal à bord arrondi

Portabicicletta personalizzabile  
con foro per catena antifurto  
Custom bicycle rack with hole  
for anti-theft chain  
Individuell gestaltbarer Fahrradständer  
mit Loch für Kettenschloss  
Porte-bicyclette personnalisable  
avec trou pour chaîne antivol



**Alette preincise per una facile asportazione.**  
Pre-cut tabs for easy remove.  
Abstandhalter mit Sollbruchstellen,  
leicht entfernbar.  
Des ailettes prédecoupées facilement cassables.



**Chiave di regolazione rinforzata.**  
Reinforced adjustment key.  
Verstärkter Einstellschlüssel.  
Clef de réglage renforcée.

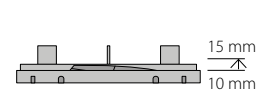


**Testa in bi-materiale PP+gomma anti-rumore e anti-scivolamento.**  
Bi-material head PP + rubber anti-noise and anti-slip.  
PP + Gummi-Kopf schützt vor Lärm und Rutschen.  
Tête en bi-matériau PP + caoutchouc antibruit et antidérapant.

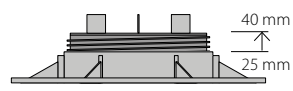
**Supporti regolabili con testa fissa**

Adjustable pedestals with fixed head • Verstellbare Stütze mit festen Kopf • Plot réglable à tête fixe

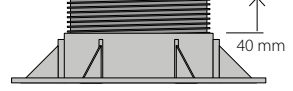
**Supporti di altezza superiore sono disponibili a richiesta**  
Taller pedestals are available on request.  
Höher verstellbare Stelzlager sind auf Anfrage vorhanden.  
Supports de hauteur majeure disponibles sur demande.



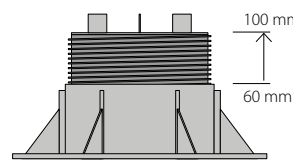
**Supporto a testa fissa**  
10-15 mm 2/5 - 3/5 in  
Q004 200 SUF1015



**Supporto a testa fissa**  
25-40 mm 1 - 1 3/5 in  
Q010 200 SUF2540



**Supporto a testa fissa**  
40-70 mm 1 3/5 - 2 3/4 in  
Q011 200 SUF4070



**Supporto a testa fissa**  
60-100 mm 2 1/3 - 4 in  
Q011 200 SUF60100

**Prolunga per supporto**  
5 mm 1/5 in  
Q002 200 SUF05

**Prolunga per supporto 10-15 mm**  
Extension for 10-15mm pedestal  
Rallonge pour support 10-15 mm  
Höhenverstellstück für Stelzlager 10-15 mm

**PORTATA DEI SUPPORTI**  
PEDESTALS LOAD BEARING DETAILS  
STELZLAGER-TRAGFAEHIHKEIT  
PORTEE DES SUPPORTS

**Carico operativo = 1000 kg cadauno. Carico di rottura > 2000 kg cadauno.**  
Operating load = 1000 kg each (2204 lbs). Breaking load > 2000 kg each (4409 lbs)  
Nutzlast: 1000 Kg./Stk. Bruchlast: 2000 Kg./Stk  
Charge opérationnelle = 1000 kg chacun. Charge de rupture > 2000 kg chacun

**Correttore di pendenza**

Slope regulator • Neigungsverstellager • Correcteur de pente



SUF002 200  
1%

Per pendenze superiori al 1% è possibile sovrapporre più correttori di pendenza.

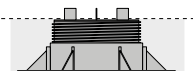
For slopes over 1%, two or more slope regulators can be piled up on each other.

Bei Gefällen ueber 1% darf man mehreren Neigungsregler aufeinander verwenden.

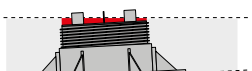
Pour des pentes supérieures à 1% on peut superposer plusieurs correcteurs de pente.

**Posa sopraelevata con correttori di pendenza**

Raised laying with Slope regulators  
Verlegung auf Stelzlager mit Neigungsreglern  
Pose surélevée avec correcteurs de pente



**Superfici planari**  
Plane surfaces  
Gleichebenen Flaechen  
Surfaces planes



**Superfici inclinate**  
Inclined surfaces  
Flächen mit Neigungswinkel  
Surfaces inclinées



Per un corretto deflusso dell'acqua si consiglia la posa con una pendenza minima di 1%

Si ricorda comunque che, grazie ai vantaggi propri del gres porcellanato, due2 ha un assorbimento d'acqua praticamente nullo, caratteristica che lo rende ingelivo. Ciò può comportare ristagni di acqua localizzati principalmente sui bordi delle lastre, evento non imputabile ad errori di posa.

For a proper water outflow we suggest to lay with 1% minimum slope

Please remember in any case that, thanks to the distinctive advantages of porcelain stoneware, due2 absorbs almost no water, which makes it highly frost-proof. This may lead to localised water pooling, mainly on the edges of the tiles, independently of the quality of the laying.

Um den normalen Wasserabfluss zu gewährleisten, wird eine Verlegung mit mindestens 1% Gefälle empfohlen.

Es wird daran erinnert, dass due2 Serien, aufgrund der technischen Eigenschaften des Feinsteinzeugs, kein Wasser absorbieren weshalb sie auch als frostsicher bezeichnet werden. Diese Eigenschaft kann zu geringen Wasseransammlungen an den Rändern der Platten führen, unabhängig davon, ob das Material fachmännisch verlegt wurde.

Pour un écoulement correct de l'eau il est recommandé de poser avec une pente minimale de 1%

Compte tenu des atouts propres au grès cérame et par lesquels il se distingue, due2 est un matériau à l'absorption quasi nulle, ce qui en fait un produit ingélif. Cela peut comporter des stagnations d'eau principalement sur les bords des plaques, indépendamment d'une pose du matériau exécutée dans les règles de l'art.

Scarica i disegni tecnici in DWG/PDF da [www.delconca.com](http://www.delconca.com)  
Download the technical instruction in DWG/PDF from [www.delconca.com](http://www.delconca.com)

Technische Zeichnungen herunterladbar in DWG/PDF aus [www.delconca.com](http://www.delconca.com)  
Téléchargez les dessins techniques en DWG/PDF de [www.delconca.com](http://www.delconca.com)

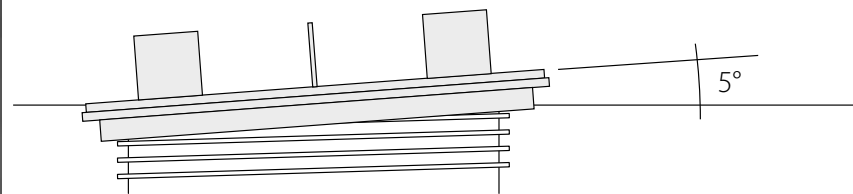


**L'auto-livellamento permette di compensare automaticamente pendenze fino al 5%**

The self-levelling stand allows it to automatically compensate any gradient up to 5%

Die Selbstnivellierung erlaubt einen automatischen Ausgleich von Gefällen bis zu 5%.

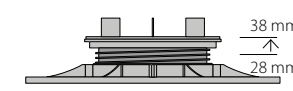
L'auto-nivellement permet de compenser automatiquement des pentes jusqu'à 5%.



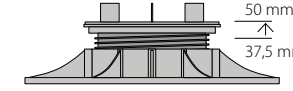
**Supporti regolabili con testa autolivellante**

Adjustable pedestals with self-levelling head • Verstellbare Stütze mit selbstnivellierendem Kopf • Plot réglable à tête auto-nivelante

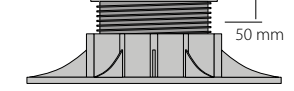
**Supporti di altezza superiore sono disponibili a richiesta**  
Taller pedestals are available on request.  
Höher verstellbare Stelzlager sind auf Anfrage vorhanden.  
Supports de hauteur majeure disponibles sur demande.



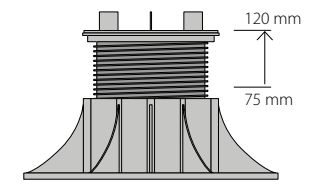
**Supporto a testa autolivellante**  
28-38 mm 1 1/10 - 1 1/2 in  
Q014 200 SUB2838



**Supporto a testa autolivellante**  
37,5-50 mm 1 1/2 - 2 in  
Q015 200 SUB3750



**Supporto a testa autolivellante**  
50-75 mm 2 - 3 in  
Q016 200 SUB5075



**Supporto a testa autolivellante**  
75-120 mm 3 - 4 3/4 in  
Q017 200 SUB75120

**PORTATA DEI SUPPORTI**  
PEDESTALS LOAD BEARING DETAILS  
STELZLAGER-TRAGFAEHIHKEIT  
PORTEE DES SUPPORTS

**Carico operativo = 500 kg cadauno. Carico di rottura > 1000 kg cadauno.**  
Operating load = 500 kg each (1102 lbs). Breaking load > 1000 kg each (2204 lbs)  
Nutzlast: 500 Kg./Stk. Bruchlast: 1000 Kg./Stk  
Charge opérationnelle = 500 kg chacun. Charge de rupture > 1000 kg chacun

**PRIMO E UNICO SUPPORTO AL MONDO DOTATO DI TESTA CON FINITURA IN GOMMA IN GRADO DI ABBATTERE IL LIVELLO SONORO FINO A 25 dB**

The world's first and only pedestal to be equipped with a head finished in rubber that's capable of reducing noise levels to as little as 25 dB

Premier et seul plot au monde doté d'une tête avec finition en caoutchouc permettant de réduire le niveau sonore jusqu'à 25 db

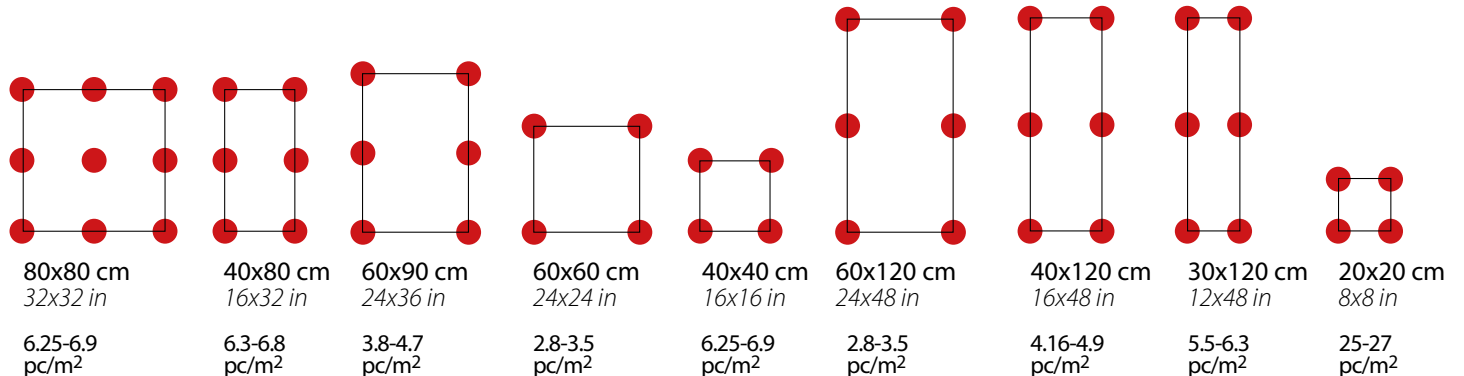
Erstes und einziges Stelzlager versehen mit gummibeschichtetem KOPF zur LÄRMVERMINDERUNG um bis zu 25 dB.

Per una corretta posa per uso pedonale non carrabile, si consiglia di disporre i supporti come segue:

For a correct installation, for non-vehicular usage, place the pedestals as follows:

Für eine korrekte Verlegung wird empfohlen, die Unterlagen aufzustellen wie folgt:

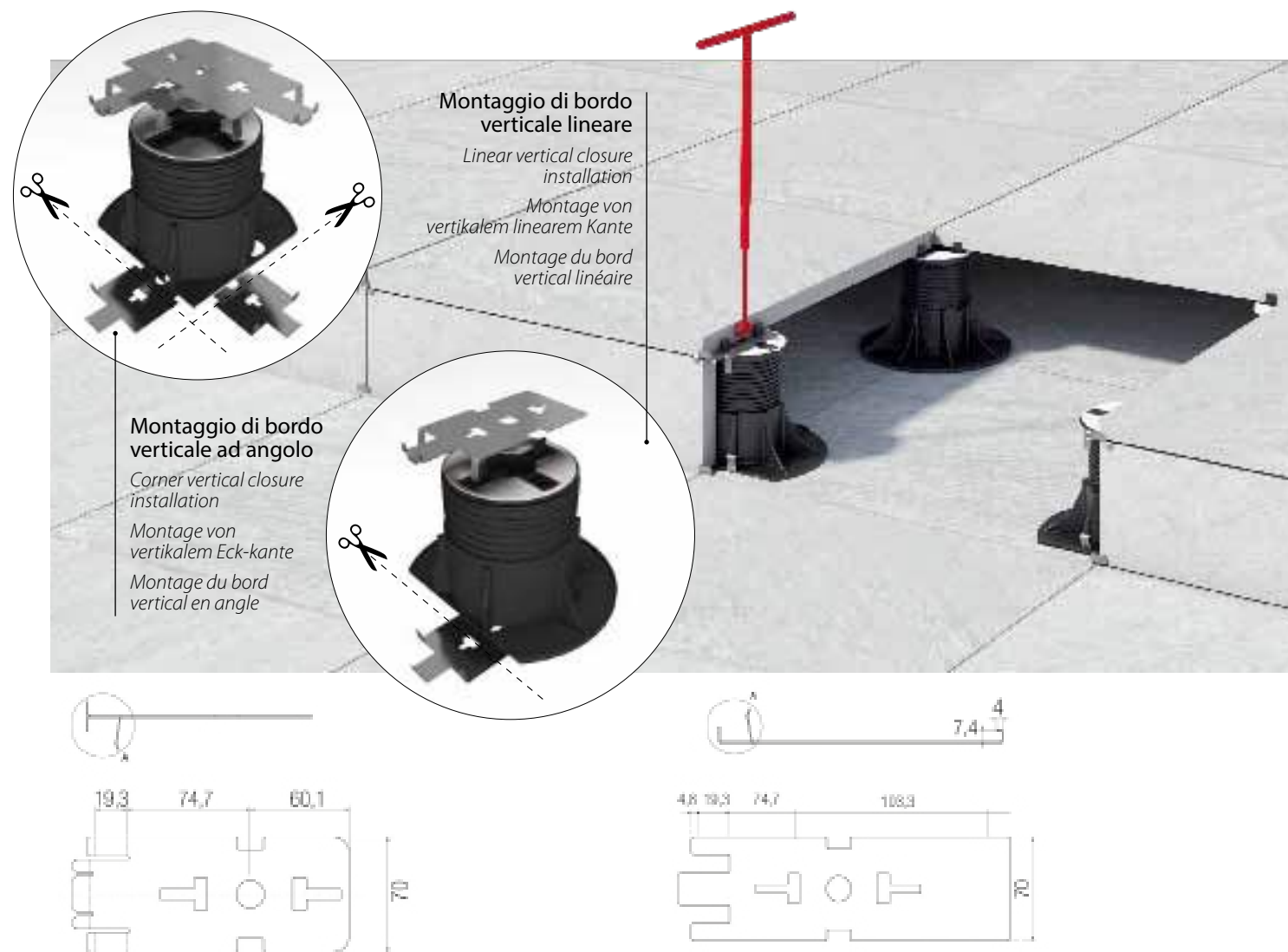
Pour une pose correcte, il est conseillé de positionner les supports comme suit:



**Numero di supporti necessari a m<sup>2</sup>**

Required pedestals per m<sup>2</sup> - Stelzlageranzahl pro Quadratmeter - Nombre de plots nécessaires au m<sup>2</sup>

Il numero di supporti necessari varia in funzione del formato e della forma dell'ambiente in cui viene posato. - The number of necessary pedestals varies in depending on the tile format.  
Die Anzahl der notwendigen Unterlagen hängt vom Fliesenformat ab. - Nombre de supports nécessaires en fonction du format de la dalle.



**Montaggio di bordo verticale lineare**  
 Linear vertical closure installation  
 Montage von vertikalem linearem Kante  
 Montage du bord vertical linéaire

**Montaggio di bordo verticale ad angolo**  
 Corner vertical closure installation  
 Montage von vertikalem Eck-kante  
 Montage du bord vertical en angle

#### CLIP BORDO VERTICALE

##### L'innovazione sicura per "chiudere in bellezza".

Progettata per far fronte al tamponamento del bordo quando si è in assenza del muro perimetrale, la Clip bordo verticale costituisce un innovativo sistema che permette di chiudere facilmente ed elegantemente lo spazio perimetrale che si crea in presenza di pavimentazioni sopraelevate. Una soluzione composta di due particolari clips in acciaio inox che, messe sopra la testa e sotto la base del supporto, creano una sede con dei mordenti che incastrano la porzione di pavimentazione rifilata a misura dello spazio da tamponare, evitando in modo contestuale lo scivolamento delle piastre orizzontali grazie al blocco posto all'estremità della clip bordo pavimento.

#### CLIP FOR VERTICAL CLOSURE

##### The sure new way of finishing in style

Our clip for vertical closure is designed to solve a typical problem of many external floors, i.e. how to fill in the gap around the edge when no perimeter wall is present. This solution represents an innovative, easy and elegant way to eliminate gaps around raised floors. The system consists of two special, stainless steel clips to be placed over the head and under the base of the pedestal. It creates a firm seat capable of gripping the section of floor cut to size to fill the gap. The use of our floor edge clip effectively prevents horizontal movement in floor slabs.

#### VERTIKALE KANTEN-KLAMMER

##### Die sichere Innovation für einen schönen Abschluss

Die eigens für die Kantenabdichtung bei fehlender Umfassungsmauer, ein häufiges Problem vieler Bodenbeläge im Außenbereich, entwickelte Bodenkanten-Klammer ist ein innovatives System, das den umfangsseitigen Zwischenraum bei Systemböden einfach und elegant abschließt. Die Lösung beinhaltet zwei Spezialklammern aus Edelstahl, die jeweils auf dem Kopf und unter dem Halter einen Sitz bilden, in dem mit Beizen der Teil des auf den abzudichtenden Zwischenraum zugeschnittenen Bodenbelags festgeklemmt wird. Gleichzeitig wird dabei durch das endseitige Blocksystem der Bodenkanten-Klammer das Verrutschen der horizontalen Platten verhindert.

#### CLIP BORD VERTICAL

##### L'innovation sûre pour "finir en beauté"

Conçu pour résoudre un problème commun à de nombreux planchers pour l'extérieur, à savoir la finition du bord en l'absence de mur d'enceinte, le clip bord vertical représente un système innovant qui permet de fermer facilement et de manière élégante l'espace qui se crée sur le pourtour en présence de planchers surélevés. Cette solution est composée de deux clips particuliers en acier inox qui, mis sur la tête et sous la base du support, créent un support avec des dispositifs de fixation où va s'encasturer la portion de revêtement découpée à la mesure de l'espace à boucher, en évitant également le glissement des plaques horizontales, grâce au blocage situé à l'extrémité du clip bord vertical.



**Posa sopraelevata in prossimità di un muro**  
 Raised installation next to a wall  
 Verlegung als Doppelboden nahe bei der Mauer  
 Pose surélevée à proximité d'un mur

#### CLIP BORDO PIASTRA

##### La congiunzione ideale tra estetica e funzionalità

Ideata per evitare il contatto tra piastre e muro perimetrale nelle pavimentazioni sopraelevate da esterno, la Clip bordo piastra, costruita interamente in acciaio inox, è dotata di ammortizzatore per le dilatazioni longitudinali e trasversali e di un sicuro aggancio per consentire una fuga perimetrale lineare ed elegante, conferendo al contempo stabilità alla pavimentazione.

#### UNIVERSAL EDGE CLIP

##### The perfect join: attractive and functional

Designed to avoid contact between the slabs of outdoor raised floors and outside walls, the universal edge clip is made entirely from stainless steel. It incorporates a damper to absorb longitudinal and transverse thermal expansion and guarantees a secure grip. Use of these clips ensures a stable floor surface with a straight and elegant perimeter.

#### BODENKANTEN-KLAMMER

##### Die ideale Verbindung von Ästhetik und Funktionalität

Die gänzlich aus Edelstahl gefertigte Eterno Ivica Vertikale Kanten-Klammer verhindert den Kontakt zwischen Platten und Umfassungsmauer bei Systemböden für den Außenbereich. Die Klammer ist mit Dämpfer gegen längs- und querseitige Dehnungen sowie mit einer sicheren Befestigung ausgestattet, so dass eine lineare und elegante Umfassungsfuge realisierbar ist und dem Bodenbelag zugleich Stabilität verliehen wird.

#### CLIP BORD PLAQUE

##### L'union idéale entre esthétique et fonctionnalité

Conçu par Eterno Ivica pour éviter le contact entre les plaques et le mur d'enceinte dans les planchers surélevés pour l'extérieur, le clip bord plaque, entièrement construit en acier inox, est muni d'amortisseur pour les dilatations longitudinales et transversales et d'un système d'accrochage sûr pour permettre un joint périphérique linéaire et élégant, tout en assurant la stabilité du plancher.



SUFCHIAVE

#### Chiave di regolazione

Regulation Key  
 Einstellschlüssel  
 Clef de réglage

0064



SUFCLIP

#### Clip bordo piastra

Universal edge clip  
 Bodenkanten-Klammer  
 Clip bord plaque

0009



SUFSET

#### Set per bordo verticale

Set for vertical closure  
 Vertikale Kanten-Klammer-satz  
 Set pour bord vertical

0038 / SET



**CARATTERISTICHE TECNICHE**

TECHNICAL FEATURES  
TECHNISCHE DATEN  
CARACTÉRISTIQUES TECHNIQUES

SPESSORE  
THICKNESS  
STÄRKE  
ÉPAISSEUR

RESISTENZA AL GELO  
FROST RESISTANCE  
FROSTBESTÄNDIGKEIT  
RESISTANCE AU GEL

ASSORBIMENTO D'ACQUA  
WATER ABSORPTION  
WASSERAUFNAHME  
ABSORPTION D'EAU

CAMPO D'IMPIEGO  
CONSIGLIATO  
RECOMMENDED USE  
ANWENDBEREICH  
PIECE D'EMPLOI CONSEILLÉE

RESISTENZA CHIMICA  
CHEMICAL RESISTANCE  
BESTÄNDIGKEIT GEGEN  
CHEMIKALIEN  
RESISTANCE CHIMIQUE

RESISTENZA  
ALLA FLESSIONE  
BENDING STRENGTH  
BIEGEFESTIGKEIT  
RÉSISTANCE AU  
POINÇONNEMENT  
STATIQUE

CARICO DI ROTTURA MEDIO  
IN POSA SOPRAELEVATA  
AVERAGE BREAKING LOAD  
FOR RAISED FLOOR LAYING  
DURCHSCHNITTLICHER BRUCHLAST  
BEI VERLEGUNG AUF STELZLAGER  
CHARGE DE RUPTURE MOYEN  
EN POSE SURELEVÉE

RESISTENZA MECCANICA  
MECHANICAL STRENGTH  
MECHANISCHE FESTIGKEIT  
RÉSISTANCE MÉCANIQUE

RESISTENZA ALLO  
SCIVOLAMENTO  
SLIPPING RESISTANCE  
RUTSCHFESTIGKEIT  
FACTEUR DE RESISTANCE  
ANTI GLISSEMENT

ASCIUTTO  
DRY  
TROCKEN  
SEC

BAGNATO  
WET  
NASS  
MOUILLE

FORUM<sup>®</sup> VIGNONI<sup>®</sup> ENGADINA<sup>®</sup> SALOON<sup>®</sup>  
DOGMA<sup>®</sup> EL DORADO<sup>®</sup> MONTEVERDE<sup>®</sup>  
DOLOMITI<sup>®</sup> BLUE PEPPER<sup>®</sup> EPOKAL<sup>®</sup> CLIMB<sup>®</sup>

20 mm

**RESISTANT**  
ISO 10545.12

~0,1%  
ISO 10545.3



**GA** UNI EN ISO 10545.13  
**5** UNI EN ISO 10545.14

~50 N/mm<sup>2</sup>  
EN 14411 B1a

**Classe 1**  
(~6,00 kN  
carico concentrato)  
EN 12825

DIN 51130  
DIN 51097  
ANSI 137.1 (DCOF)  
BCRA

**R 11**  
-

-  
**C**  
≥0,42  
**>0,40**

UPGRADE<sup>®</sup>

20 mm

**RESISTANT**  
ISO 10545.12

~0,1%  
ISO 10545.3



**GA** UNI EN ISO 10545.13  
**5** UNI EN ISO 10545.14

~50 N/mm<sup>2</sup>  
EN 14411 B1a

**80x80 Classe 1**  
(~6,00 kN) EN 12825

**40x40 Classe 2**  
(~8,00 kN) EN 12825

**20x20 Classe 4**  
(~10,00 kN) EN 12825

**U11** EN 1339

**U14** EN 1339

DIN 51130  
DIN 51097  
ANSI 137.1 (DCOF)  
BCRA

**R 11**  
-

-  
**C**  
≥0,42  
**>0,40**

STONE CAPITAL<sup>®</sup>

ANVERSA<sup>®</sup>

20 mm

**RESISTANT**  
ISO 10545.12

~0,1%  
ISO 10545.3



**GA** UNI EN ISO 10545.13  
**5** UNI EN ISO 10545.14

~50 N/mm<sup>2</sup>  
EN 14411 B1a

**60x120 Classe 1**  
(~6,00 kN) EN 12825

**60x60 Classe 1**  
(~7,00 kN) EN 12825

**80x80 Classe 1**  
(~6,00 kN) EN 12825

DIN 51130  
DIN 51097  
ANSI 137.1 (DCOF)  
BCRA

**R 11**  
-

-  
**C**  
≥0,42  
**>0,40**

NAT<sup>®</sup> SOUL<sup>®</sup> BlueQuarry<sup>®</sup>

20 mm

**RESISTANT**  
ISO 10545.12

~0,1%  
ISO 10545.3



**GA** UNI EN ISO 10545.13  
**5** UNI EN ISO 10545.14

~50 N/mm<sup>2</sup>  
EN 14411 B1a

**Classe 1**  
(~7,00 kN  
carico concentrato)  
EN 12825

**U11**  
EN 1339

DIN 51130  
DIN 51097  
ANSI 137.1 (DCOF)  
BCRA

**R 12**  
-

-  
**C**  
≥0,42  
**>0,74**

TREVI<sup>®</sup>

DAVINCI<sup>®</sup>

20 mm

**RESISTANT**  
ISO 10545.12

~0,1%  
ISO 10545.3



**GA** UNI EN ISO 10545.13  
**5** UNI EN ISO 10545.14

~50 N/mm<sup>2</sup>  
EN 14411 B1a

**Classe 1**  
(~7,00 kN  
carico concentrato)  
EN 12825

**U11**  
EN 1339

DIN 51130  
DIN 51097  
ANSI 137.1 (DCOF)  
BCRA

**R 11**  
-

-  
**C**  
≥0,42  
**>0,40**

BOUTIQUE<sup>®</sup>

QUARTZ<sup>®</sup>

20 mm

**RESISTANT**  
ISO 10545.12

~0,1%  
ISO 10545.3



**GA** UNI EN ISO 10545.13  
**5** UNI EN ISO 10545.14

~50 N/mm<sup>2</sup>  
EN 14411 B1a

**Classe 1**  
(~7,00 kN  
carico concentrato)  
EN 12825

DIN 51130  
DIN 51097  
ANSI 137.1 (DCOF)  
BCRA

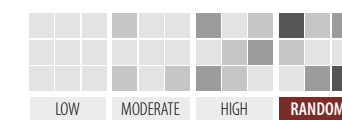
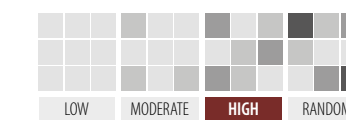
**R 11**  
-

-  
**C**  
≥0,42  
**>0,40**

Package	60x120	40x120	30x120	60x90	80x80	40x80	60x60	40x40	20x20
Pieces	1	1	2	1	1	2	2	3	13
Mq.	0,72	0,48	0,72	0,54	0,64	0,64	0,72	0,48	0,52
Kg.	33,00	21,50	32,50	24,80	30,00	28,26	31,80	23,04	24,96
Boxes	26	54	24	50	26	24	32	48	45
Mq.	18,72	25,92	17,28	27,00	16,64	15,36	23,04	23,04	23,40
Kg.	878,00	1182,00	813,00	1260,00	795,00	699,00	1040,00	1126,00	1144,00

Prova effettuata con la disposizione dei supporti indicata a pag. 17  
Test performed with supports set up as shown on page 17  
Prüfung bei Stelzagerpositionierung wie auf Seite 17  
Test effectué avec le positionnement des plots indiqué page 17

**SHADE VARIATION**



**SOUL**  
**BLUE QUARRY**  
**ANVERSA**

**TREVI**  
**BLUE PEPPER**  
**BOUTIQUE**

**DA VINCI**  
**DOGMA**  
**ENGADINA**

**DOLOMITI**  
**MONTEVERDE**  
**UPGRADE**

**NAT**  
**SALOON**  
**EPOKAL**

**EL DORADO**  
**STONE CAPITAL**  
**CLIMB**

**FORUM**  
**VIGNONI**  
**QUARTZ**

Informazioni e consigli di posa sono forniti a solo scopo esemplificativo; sta a progettista e committente verificare l'adeguatezza della messa in opera e il rispetto di leggi e regolamenti applicabili

Information and installation advice is provided only as an example; it is upon the designer and/or owner to verify the adequacy of the installation and compliance with applicable laws and regulations.

Information- und Verlege-Empfehlungen sind hier lediglich als Beispiel angegeben. Plattenleger und Bauherr sollten vor Ort Zweckmäßigkeit der Verlegung und sich an Gesetzen und Vorschriften halten.

Informations et conseils de pose fournis uniquement à titre d'exemple; il est au concepteur et au client de vérifier la conformité de la mise en œuvre et le respect des lois et des réglementations applicables.

## due 2

Gres porcellanato a tutta massa spessore 20 mm  
*Through-body porcelain 20 mm thickness*  
*Durchgefärbtes Feinsteinzeug in 20 mm Stärke*  
*Grès cérame pleine masse épaisseur 20 mm*



**Ceramica del Conca S.p.a.**

Via Croce, 8 - 47832 San Clemente (RN) - Italy  
Tel. (+378) 0549 996037 - Fax (+378) 0549 996038

[www.delconca.com](http://www.delconca.com) - [info@delconca.com](mailto:info@delconca.com)

  
Ceramics of Italy

