

# LAVAREDO



# TUTTA L'ENERGIA E LA BELLEZZA DELLA PIETRA DI LUSERNA.

ALL THE ENERGY AND BEAUTY OF LUSERNA STONE.  
DIE GANZE ENERGIE UND SCHÖNHEIT DES LUSERNER STEINS.  
TOUTE L'ÉNERGIE ET LA BEAUTÉ DE LA PIERRE DE LUSERNE.



Gres porcellanato a tutta massa | Through-body porcelain tile | Durchgefärbtes Feinsteinzeug | Grès cérame pleine masse

# LAVAREDO SIMBOLO DI FORZA E AUTENTICITÀ

LAVAREDO, A SYMBOL OF STRENGTH AND AUTHENTICITY  
LAVAREDO, EIN SYMBOL FÜR STÄRKE UND UNVERFÄLSCHTHEIT  
LAVAREDO, SYMBOLE DE FORCE ET D'AUTHENTICITÉ

Capace di infondere negli spazi una sensazione di natura, armonia e silenzio. La pietra di ispirazione è una Luserna ricca e ricercata. La texture forte e marcata nel colore Naturale è ricca di pieni e di vuoti con nuance colore che migrano dal verde al marrone passando dal grigio per giungere a colorazioni più omogenee come le proposte colore Bianco, Beige, Grigio e Antracite.

Lends nature, harmony, and calm to your spaces. The stone on which the line is based is a rich, elegant Luserna. In the Naturale colour option, the material's rich texture is marked with crests and troughs and features shades ranging from green to brown through grey; the White, Beige, Grey, and Anthracite options, meanwhile, offer more even tones.

In der Lage, den Räumen einen Eindruck von Natur, Harmonie und Stille zu verleihen. Der inspirierende Stein ist ein reicher und auserlesener Luserner Stein. Die kräftige und ausgeprägte Textur in der Farbe Naturale ist an offenen und geschlossenen Stellen reich, mit Farbnuancen, die von Grün über Grau bis zu Braun reichen, um zu homogeneeren Farben zu gelangen, wie den Farbangeboten Weiß, Beige, Grau und Anthrazit.

Capable d'insuffler aux espaces une sensation de nature, d'harmonie et de silence. L'élément d'inspiration est une pierre de luzerne riche et raffinée. La texture forte et marquée de la couleur Naturale est riche en pleins et en vides avec des nuances de couleur qui migrent du vert au marron et du gris à des couleurs plus homogènes telles que le Blanc, le Beige, le Gris et l'Anthracite.





Pavimento/Floor: HLA 3 Grip



Rivestimento/Wall: HLA 3 Rett. | Pavimento/Floor: HLA 3 Grip

# CUSTODI DELLE TRADIZIONI

KEEPERS OF TRADITIONS  
BEWAHRER DER TRADITIONEN  
GARDIENS DES TRADITIONS

Riscoprire la tradizione italiana miscelando differenti formati per impreziosire un luogo intimo e raccolto. Una narrazione contemporanea fresca e avvolgente con piccoli segni di design che determinano la percezione di spazi e cromie.

Rediscover Italian tradition by mixing different sized tiles to enhance cosy, compact spaces.

A contemporary theme, with a fresh, enchanting mood and small design touches that determine the way space and colour is experienced.

Die italienische Tradition neu zu entdecken und verschiedene Formate zu mischen, um einen intimen und versunkenen Ort zu bereichern.

Eine moderne, frische und spannende Erzählung mit kleinen Anzeichen von Design, die die Wahrnehmung der Räume und Farben bedingen.

Redécouvrir la tradition italienne en mélangeant différents formats pour enrichir un lieu intime et chaleureux. Une narration contemporaine fraîche et enveloppante avec de petits signes de design qui déterminent la perception des espaces et des couleurs.









## L'OUTDOOR SCOPRE IL FASCINO DELLA PIETRA

EXTERIOR DESIGN DISCOVERS THE BEAUTY OF STONE  
DER AUSSENBEREICH ENTDECKT DEN REIZ DES STEINS  
L'EXTÉRIEUR DÉCOUVRE LE CHARME DE LA PIERRE

Lavaredo è un pacchetto completo di superfici, per garantire massima sicurezza in ogni situazione senza rinunciare alla bellezza. La tonalità Bianco, nella superficie del 20 mm domina la scena della ristrutturazione di una casa colonica. Soluzione ideale per edifici pubblici e privati che cercano luminosità, raffinatezza e praticità anche in esterno.

Lavaredo offers a complete package of materials, to guarantee the utmost safety in any situation without sacrificing on looks. The White option, in the 20 mm-thick version, steals the show in this farmhouse renovation. An ideal solution for public and private settings where brightness, elegance, and practicality are key, even outdoors.

Lavaredo ist ein komplettes Paket von Oberflächen, zur Gewährleistung höchster Sicherheit in allen Situationen, ohne dabei auf die Schönheit zu verzichten. Der Farbton Weiß bei der Oberfläche zu 20 mm beherrscht die Szene der Renovierung eines Bauernhauses. Die ideale Lösung für öffentliche und private Gebäude, die auch im Außenbereich nach Helligkeit, raffinierten und praktischen Eigenschaften streben.

Lavaredo est un ensemble complet de surfaces, pour garantir une sécurité maximale dans toutes les situations sans renoncer à la beauté. La couleur Blanche, dans le format de surface de 20 mm, domine la scène de la reconstruction d'une ferme. La solution idéale pour les bâtiments publics et privés qui recherchent la luminosité, le raffinement et la praticité également à l'extérieur.



# INCIDERE LA MATERIA

CARVING MATTER  
DIE MATERIE BEARBEITEN  
TAILLER LA MATIÈRE

---

Incidere la pietra con uno scalpello per conferire un'anima scultorea alle superfici.  
Framework è ideale per rivestire pareti sia con posa verticale che orizzontale.

Carving stone with a chisel to give surfaces a sculpted character.  
Framework is an ideal wall covering, installed either vertically or horizontally.

Den Stein mit einem Meißel bearbeiten, um Oberflächen eine dritte Dimension zu verleihen.  
Framework für Wände lässt sich sowohl vertikal als auch horizontal perfekt verlegen.

Tailler la pierre avec un burin pour donner aux surfaces une âme de sculpture.  
Framework est parfait pour habiller les murs, en pose verticale comme en pose horizontale.





Rivestimento/Wall: Framework HLA 10 Rett.



# ATMOSFERE DELICATE E OVATTATE

PLEASANT, HUSHED ATMOSPHERES  
SENSIBLE UND GEDÄMPFTE ATMOSPHÄREN  
DES ATMOSPHÈRES DÉLICATES ET FEUTRÉES

Una luce impalpabile per un interior dall'atmosfera ovattata, a tratti poetica. Dall'interior agli arredi, dai tessuti alle superfici ceramiche sono state scelte palette colore neutre: bianco latte, sabbia, caffè, cipria. La colorazione beige della pietra in differenti formati è un perfetto trend union per chi ama un linguaggio visivo senza interferenze, senza accenti.

An imperceptible light for an interior with a hushed, at times poetic, atmosphere. Neutral colour palettes have been chosen throughout, from the interior to the furnishings, the fabrics to the tiles; tones include milky white, sand, coffee, and beige pink. The beige shades of the stone paired with the different tile sizes offers an ideal solution for those who prefer a clean visual approach, without interference or accents.

Ein kaum wahrnehmbares Licht für einen Innenbereich mit gedämpfter und zeitweise poetischer Atmosphäre. Vom Innenbereich zur Einrichtung, von den Textilien zu den keramischen Oberfläche wurden neutrale Farbpaletten gewählt: Milchweiß, Sand, Kaffee und Puder. Die beige Färbung des Steins in unterschiedlichen Formaten ist für diejenigen eine perfekte Verbindung von trends, die eine visuelle Ausdrucksform ohne Interferenzen und Akzente lieben.

Une lumière impalpable pour un intérieur où règne une atmosphère feutrée, parfois poétique. De l'intérieur au mobilier, des textiles aux surfaces en céramique, on a choisi des palettes de couleur neutres : blanc laiteux, sable, café, poudre. La coloration beige de la pierre dans les différents formats est une parfaite union de tendances pour ceux qui apprécient un langage visuel sans interférences, sans accents.

# EDIZIONE IN GRANDE FORMATO

LARGE-SIZE EDITION  
VARIANTE IM GROSSFORMAT  
ÉDITION GRAND FORMAT

---

La cultura di un buon progetto passa attraverso la scelta di materiali performanti, di qualità e dimensionati alla superficie da rivestire. Il grande formato si adatta perfettamente a spazi ampi destinati al pubblico.

The culture of a good project is rooted in the choice of high-performing, quality materials, of the right size for the surface for covering. The large size is perfect for spaces for public use.

Für ein wirklich gutes Projekt müssen hochwertige und leistungsstarke Materialien ausgewählt werden, deren Dimensionen zur Fläche passen, die gestaltet werden soll. Das Großformat ist perfekt für weite Räume in öffentlichen Bereichen geeignet.

La culture d'un bon projet passe par le choix de matières à haute performance, de grande qualité et dont les dimensions sont proportionnelles à la surface à revêtir. Le grand format convient à la perfection aux amples espaces publics.







Rivestimento/Wall: HLA 5 Rett. - Mosaico HLA 8 | Pavimento/Floor: HLA 5 Rett. - HLA 8 Grip



Rivestimento/Wall: HLA 10 Rett. | Pavimento/Floor: HLA 8 Rett.







Rivestimento/Wall: HLA 5 Rett. - SR 11 Rett. | Pavimento/Floor: HLA 5 Rett.



Rivestimento/Wall: Framework HLA 5 Rett. - SR 11 Rett. | Panche/Seats: HLA 5 Rett. | Pavimento/Floor: HLA 5 Rett. | DEL CONCA HOUSE\_Tulip HTL 5 Rett.



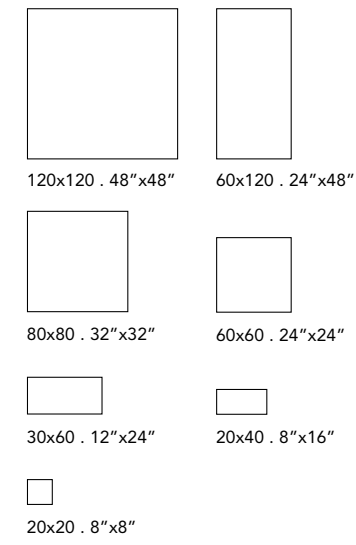




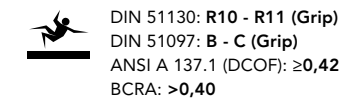
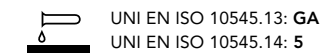
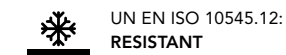
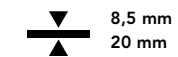
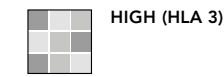
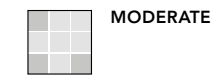
Pavimento/Floor: HLA 5 Rett.

# Lavaredo

120x120 60x120 80x80 60x60 30x60 20x40 20x20



**Gres porcellanato a tutta massa**  
Through-body porcelain tile  
Durchgefärbtes feinsteinzeug  
Le grès cérame pleine masse  
Gruppo Bla UNI EN 14411\_G



HLA 5

HLA 8

Sizes	Pieces	Mq.	Kg.	Boxes		
				Mq.	Kg.	
120x120 (Pallet 122x122 cm)	1	1,44	30,00	38	54,72	1144,00
60x120	2	1,44	26,87	32	46,08	860,00
60x120 framework	2	1,44	26,87	32	46,08	860,00
80x80	2	1,28	27,10	44	56,32	1192,00
60x60	5	1,80	33,75	32	57,60	1100,00
30x60	7	1,26	23,60	40	50,40	965,00
20x40	15	1,20	21,12	45	54,00	970,40
20x20	29	1,60	20,42	45	52,20	937,72
30x30 mosaico	6	0,54	-	-	-	-
30x60 stonemix	4	0,72	-	-	-	-
7,5x60 battiscopa	14	8,40 ml.	-	-	-	-
7x80 battiscopa	10	8,00 ml.	-	-	-	-
7x120 battiscopa	6	7,20 ml.	-	-	-	-
10x40 battiscopa	20	8,00 ml.	-	-	-	-
16,5x30 elemento a L monolitico	8	2,40 ml.	-	-	-	-
33x60 gradone lineare	4	-	-	-	-	-
33x120 gradone lineare	2	-	-	-	-	-
33x33 gradone angolare	2	-	-	-	-	-
33x120 gradone angolare	2	-	-	-	-	-

# Lavaredo

120x120 60x120 80x80 60x60 30x60 20x40 20x20



120x120 . 48"x48"  
**GRLA10R** HLA 10 Rett.  
□ 123



60x120 . 24"x48"  
**GCLA10FWR** Framework HLA 10 Rett.  
□ 120



60x120 . 24"x48"  
**GCLA10R** HLA 10 Rett.  
□ 100  
**GCLA10GRIR** HLA 10 Grip Rett.  
□ 109



20x40 . 8"x16"  
**GGLA10GRI** HLA 10 Grip  
□ 053



20x20 . 8"x8"  
**GFLA10GRI** HLA 10 Grip  
□ 053



30x30 . 12"x12"  
**G3LA10MO** Mosaico HLA 10  
□ 172



30x60 . 12"x24"  
**G8LA10MUS** Stonemix HLA 10  
□ 125



80x80 . 32"x32"  
**GTLA10R** HLA 10 Rett.  
□ 092



60x60 . 24"x24"  
**G9LA10R** HLA 10 Rett.  
□ 075



30x60 . 12"x24"  
**G8LA10R** HLA 10 Rett.  
□ 071

## PEZZI SPECIALI • SPECIAL PIECES • FORMTEILE • PIÈCES SPÉCIALES



7,5x60 . 3"x24"  
BATTISCOPA  
**GOLA10R60** HLA 10 Rett.  
■ 028



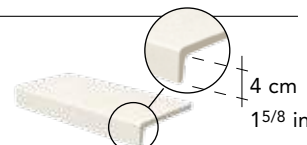
7x80 . 2<sup>3</sup>/<sub>4</sub>"x32"  
BATTISCOPA  
**GOLA10R80** HLA 10 Rett.  
■ 028



7x120 . 2<sup>3</sup>/<sub>4</sub>"x48"  
BATTISCOPA  
**GOLA10R12** HLA 10 Rett.  
■ 031



10x40 . 4"x16"  
BATTISCOPA  
**GOLA10B40** HLA 10  
■ 019



16,5x30 . 6<sup>1</sup>/<sub>2</sub>"x12"  
ELEMENTO A L MONOLITICO  
**G3LA10ELM** HLA 10  
■ 075



33x60 . 13"x24"  
GRADONE LINEARE  
**G3LA10RG60** HLA 10 Rett.  
□ 109



33x33 . 13"x13"  
GRADONE ANGOLARE  
**G3LA10RGA** HLA 10 Rett.  
□ 128



33x120 . 13"x48"  
GRADONE LINEARE  
**G3LA10RG12** HLA 10 Rett.  
□ 293



33x120 . 13"x48"  
GRADONE ANGOLARE  
**G3LA10RGD12** HLA 10 Rett. (R-DX)  
**G3LA10RGS12** HLA 10 Rett. (L-SX)  
□ 317

# Lavaredo

120x120 60x120 80x80 60x60 30x60 20x40 20x20



120x120 . 48"x48"  
**GRLA01R** HLA 1 Rett.  
 □ 123



60x120 . 24"x48"  
**GCLA01FWR** Framework HLA 1 Rett.  
 □ 120



60x120 . 24"x48"  
**GCLA01R** HLA 1 Rett.  
 □ 100  
**GCLA01GRIR** HLA 1 Grip Rett.  
 □ 109



20x40 . 8"x16"  
**GGLA01GRI** HLA 1 Grip  
 □ 053



20x20 . 8"x8"  
**GFLA01GRI** HLA 1 Grip  
 □ 053



30x30 . 12"x12"  
**G3LA01MO** Mosaico HLA 1  
 □ 172



30x60 . 12"x24"  
**G8LA01MUS** Stonemix HLA 1  
 □ 125



80x80 . 32"x32"  
**GTLA01R** HLA 1 Rett.  
 □ 092



60x60 . 24"x24"  
**G9LA01R** HLA 1 Rett.  
 □ 075



30x60 . 12"x24"  
**G8LA01R** HLA 1 Rett.  
 □ 071

## PEZZI SPECIALI • SPECIAL PIECES • FORMTEILE • PIÈCES SPÉCIALES



7,5x60 . 3"x24"  
**BATTISCOPA**  
**GOLA01R60** HLA 1 Rett.  
 ■ 028



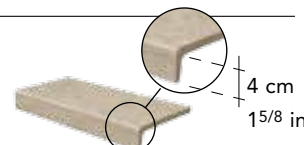
7x80 . 2<sup>3</sup>/<sub>4</sub>"x32"  
**BATTISCOPA**  
**GOLA01R80** HLA 1 Rett.  
 ■ 028



7x120 . 2<sup>3</sup>/<sub>4</sub>"x48"  
**BATTISCOPA**  
**GOLA01R12** HLA 1 Rett.  
 ■ 031



10x40 . 4"x16"  
**BATTISCOPA**  
**GOLA01B40** HLA 1  
 ■ 019



16,5x30 . 6<sup>1</sup>/<sub>2</sub>"x12"  
**ELEMENTO A L MONOLITICO**  
**G3LA01ELM** HLA 1  
 ■ 075



33x60 . 13"x24"  
**GRADONE LINEARE**  
**G3LA01RG60** HLA 1 Rett.  
 □ 109



33x33 . 13"x13"  
**GRADONE ANGOLARE**  
**G3LA01RGA** HLA 1 Rett.  
 □ 128



33x120 . 13"x48"  
**GRADONE LINEARE**  
**G3LA01RG12** HLA 1 Rett.  
 □ 293



33x120 . 13"x48"  
**GRADONE ANGOLARE**  
**G3LA01RGD12** HLA 1 Rett. (R-DX)  
**G3LA01RGS12** HLA 1 Rett. (L-SX)  
 □ 317

# Lavaredo

120x120 60x120 80x80 60x60 30x60 20x40 20x20



120x120 . 48"x48"  
**GRLA03R** HLA 3 Rett.  
 □ 123



60x120 . 24"x48"  
**GCLA03FWR** Framework HLA 3 Rett.  
 □ 120



60x120 . 24"x48"  
**GCLA03R** HLA 3 Rett.  
 □ 100  
**GCLA03GRIR** HLA 3 Grip Rett.  
 □ 109



20x40 . 8"x16"  
**GGLA03GRI** HLA 3 Grip  
 □ 053



20x20 . 8"x8"  
**GFLA03GRI** HLA 3 Grip  
 □ 053



30x30 . 12"x12"  
**G3LA03MO** Mosaico HLA 3  
 □ 172



30x60 . 12"x24"  
**G8LA03MUS** Stonemix HLA 3  
 □ 125



80x80 . 32"x32"  
**GTLA03R** HLA 3 Rett.  
 □ 092



60x60 . 24"x24"  
**G9LA03R** HLA 3 Rett.  
 □ 075



30x60 . 12"x24"  
**G8LA03R** HLA 3 Rett.  
 □ 071

## PEZZI SPECIALI • SPECIAL PIECES • FORMTEILE • PIÈCES SPÉCIALES



7,5x60 . 3"x24"  
**BATTISCOPIA**  
**GOLA03R60** HLA 3 Rett.  
 ■ 028



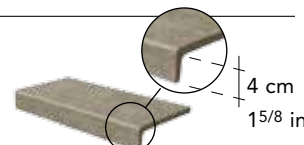
7x80 . 2<sup>3</sup>/<sub>4</sub>"x32"  
**BATTISCOPIA**  
**GOLA03R80** HLA 3 Rett.  
 ■ 028



7x120 . 2<sup>3</sup>/<sub>4</sub>"x48"  
**BATTISCOPIA**  
**GOLA03R12** HLA 3 Rett.  
 ■ 031



10x40 . 4"x16"  
**BATTISCOPIA**  
**GOLA03B40** HLA 3  
 ■ 019



16,5x30 . 6<sup>1</sup>/<sub>2</sub>"x12"  
**ELEMENTO A L MONOLITICO**  
**G3LA03ELM** HLA 3  
 ■ 075



33x60 . 13"x24"  
**GRADONE LINEARE**  
**G3LA03RG60** HLA 3 Rett.  
 □ 109



33x33 . 13"x13"  
**GRADONE ANGOLARE**  
**G3LA03RGA** HLA 3 Rett.  
 □ 128



33x120 . 13"x48"  
**GRADONE LINEARE**  
**G3LA03RG12** HLA 3 Rett.  
 □ 293



33x120 . 13"x48"  
**GRADONE ANGOLARE**  
**G3LA03RGD12** HLA 3 Rett. (R-DX)  
**G3LA03RGS12** HLA 3 Rett. (L-SX)  
 □ 317



# Lavaredo

120x120 60x120 80x80 60x60 30x60 20x40 20x20



120x120 . 48"x48"  
**GRLA05R** HLA 5 Rett.  
□ 123



60x120 . 24"x48"  
**GCLA05FWR** Framework HLA 5 Rett.  
□ 120



60x120 . 24"x48"  
**GCLA05R** HLA 5 Rett.  
□ 100  
**GCLA05GRIR** HLA 5 Grip Rett.  
□ 109



20x40 . 8"x16"  
**GGLA05GRI** HLA 5 Grip  
□ 053



20x20 . 8"x8"  
**GFLA05GRI** HLA 5 Grip  
□ 053



30x30 . 12"x12"  
**G3LA05MO** Mosaico HLA 5  
□ 172



30x60 . 12"x24"  
**G8LA05MUS** Stonemix HLA 5  
□ 125



80x80 . 32"x32"  
**GTLA05R** HLA 5 Rett.  
□ 092



60x60 . 24"x24"  
**G9LA05R** HLA 5 Rett.  
□ 075



30x60 . 12"x24"  
**G8LA05R** HLA 5 Rett.  
□ 071

## PEZZI SPECIALI • SPECIAL PIECES • FORMTEILE • PIÈCES SPÉCIALES



7,5x60 . 3"x24"  
BATTISCOPA  
**GOLA05R60** HLA 5 Rett.  
■ 028



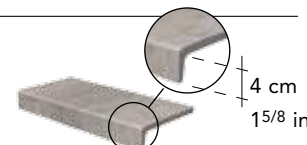
7x80 . 2<sup>3</sup>/<sub>4</sub>"x32"  
BATTISCOPA  
**GOLA05R80** HLA 5 Rett.  
■ 028



7x120 . 2<sup>3</sup>/<sub>4</sub>"x48"  
BATTISCOPA  
**GOLA05R12** HLA 5 Rett.  
■ 031



10x40 . 4"x16"  
BATTISCOPA  
**GOLA05B40** HLA 5  
■ 019



16,5x30 . 6<sup>1</sup>/<sub>2</sub>"x12"  
ELEMENTO A L MONOLITICO  
**G3LA05ELM** HLA 5  
■ 075

4 cm  
1<sup>5</sup>/<sub>8</sub> in

## PEZZI SPECIALI • SPECIAL PIECES • FORMTEILE • PIÈCES SPÉCIALES



33x60 . 13"x24"  
GRADONE LINEARE  
**G3LA05RG60** HLA 5 Rett.  
□ 109



33x33 . 13"x13"  
GRADONE ANGOLARE  
**G3LA05RGA** HLA 5 Rett.  
□ 128



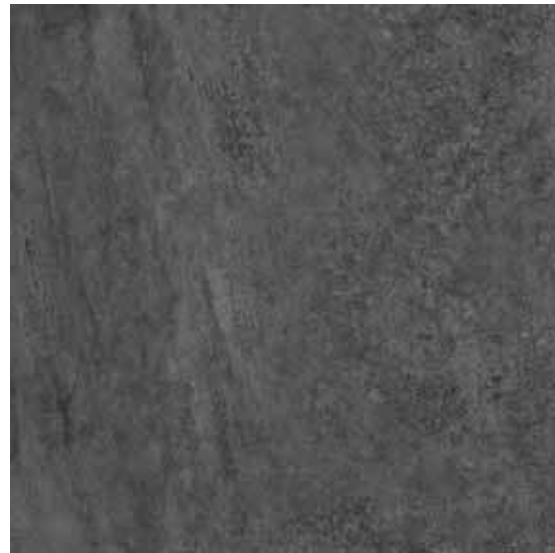
33x120 . 13"x48"  
GRADONE LINEARE  
**G3LA05RG12** HLA 5 Rett.  
□ 293



33x120 . 13"x48"  
GRADONE ANGOLARE  
**G3LA05RGD12** HLA 5 Rett. (R-DX)  
**G3LA05RGS12** HLA 5 Rett. (L-SX)  
□ 317

# Lavaredo

120x120 60x120 80x80 60x60 30x60 20x40 20x20



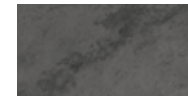
120x120 . 48"x48"  
**GRLA08R** HLA 8 Rett.  
□ 123



60x120 . 24"x48"  
**GCLA08FWR** Framework HLA 8 Rett.  
□ 120



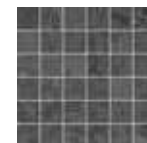
60x120 . 24"x48"  
**GCLA08R** HLA 8 Rett.  
□ 100  
**GCLA08GRIR** HLA 8 Grip Rett.  
□ 109



20x40 . 8"x16"  
**GGLA08GRI** HLA 8 Grip  
□ 053



20x20 . 8"x8"  
**GFLA08GRI** HLA 8 Grip  
□ 053



30x30 . 12"x12"  
**G3LA08MO** Mosaico HLA 8  
□ 172



30x60 . 12"x24"  
**G8LA08MUS** Stonemix HLA 8  
□ 125



80x80 . 32"x32"  
**GTLA08R** HLA 8 Rett.  
□ 092



60x60 . 24"x24"  
**G9LA08R** HLA 8 Rett.  
□ 075



30x60 . 12"x24"  
**G8LA08R** HLA 8 Rett.  
□ 071

## PEZZI SPECIALI • SPECIAL PIECES • FORMTEILE • PIÈCES SPÉCIALES



7,5x60 . 3"x24"  
BATTISCOPA  
**GOLA08R60** HLA 8 Rett.  
■ 028



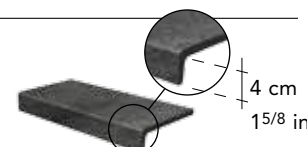
7x80 . 2<sup>3</sup>/<sub>4</sub>"x32"  
BATTISCOPA  
**GOLA08R80** HLA 8 Rett.  
■ 028



7x120 . 2<sup>3</sup>/<sub>4</sub>"x48"  
BATTISCOPA  
**GOLA08R12** HLA 8 Rett.  
■ 031



10x40 . 4"x16"  
BATTISCOPA  
**GOLA08B40** HLA 8  
■ 019



16,5x30 . 6<sup>1</sup>/<sub>2</sub>"x12"  
ELEMENTO A L MONOLITICO  
**G3LA08ELM** HLA 8  
■ 075

4 cm  
1<sup>5</sup>/<sub>8</sub> in

## PEZZI SPECIALI • SPECIAL PIECES • FORMTEILE • PIÈCES SPÉCIALES



33x60 . 13"x24"  
GRADONE LINEARE  
**G3LA08RG60** HLA 8 Rett.  
□ 109



33x33 . 13"x13"  
GRADONE ANGOLARE  
**G3LA08RGA** HLA 8 Rett.  
□ 128



33x120 . 13"x48"  
GRADONE LINEARE  
**G3LA08RG12** HLA 8 Rett.  
□ 293



33x120 . 13"x48"  
GRADONE ANGOLARE  
**G3LA08RGD12** HLA 8 Rett. (R-DX)  
**G3LA08RGS12** HLA 8 Rett. (L-SX)  
□ 317

# Montaggio Modulare

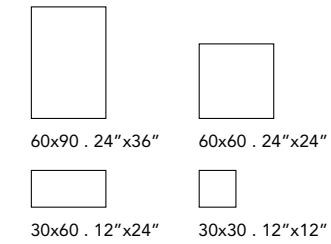
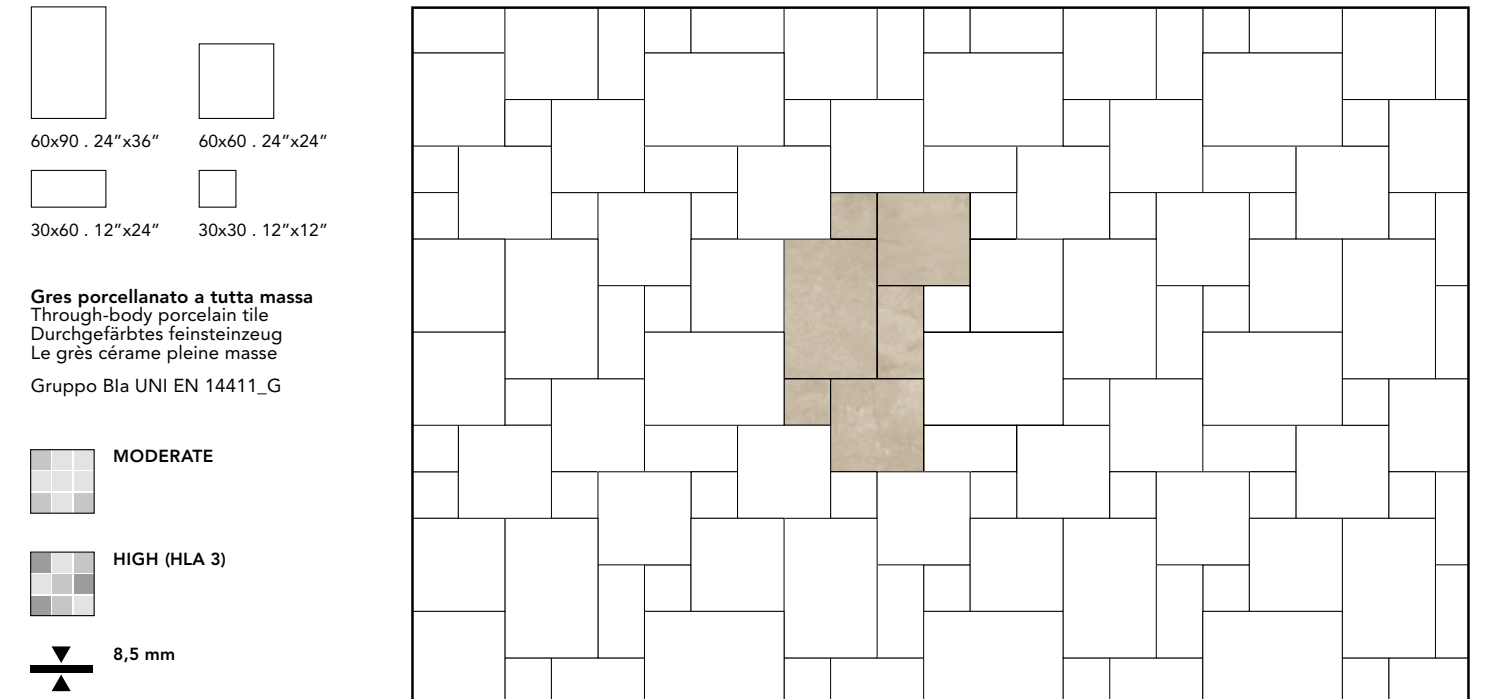
Modular Pattern Installation | Modulare Montage | Pose Modulaire



Pavimento/Floor: HLA 1 Rett. Louvre layout

# Schema di posa Louvre

Louvre layout | Louvre Verlegeloesungen | Plan de pose Louvre



**Gres porcellanato a tutta massa**  
Through-body porcelain tile  
Durchgefärbtes Feinsteinzeug  
Le grès cérame pleine masse  
Gruppo Bla UNI EN 14411\_G

**MODERATE**

**HIGH (HLA 3)**

**8,5 mm**

**UN EN ISO 10545.12: RESISTANT**

**UNI EN ISO 10545.13: GA**  
**UNI EN ISO 10545.14: 5**

**DIN 51130: R10**  
**DIN 51097: B**  
**ANSI A 137.1 (DCOF): ≥0,42**  
**BCRA: >0,40**



=

60x90 24"x36"	60x60 24"x24"	30x60 12"x24"	30x30 12"x12"
<b>1 PC</b>	<b>2 PC</b>	<b>1 PC</b>	<b>2 PC</b>

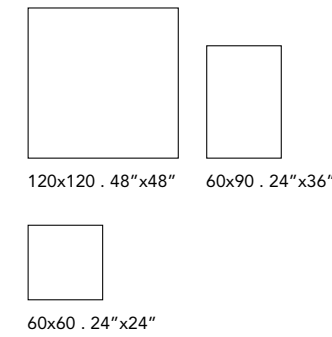
Pieces	Mq.	Kg.	Boxes	Mq.	Kg.
1 (60x90)					
2 (60x60)	1,62	29,00	20	32,40	600,00
1 (30x60)					
2 (30x30)					










Questi articoli sono forniti già pronti per un montaggio modulare. La posa è modulare con fuga 2 mm. Gli articoli sono venduti a scatola intera.  
These items are supplied ready for installation in a modular pattern. It is a modular layout with a 2 mm joint. The articles are sold in full boxes.  
Diese Artikel werden bereits für eine modulare Montage bereit geliefert. Verlegungsmodul mit 2 mm fugen. Die Artikel werden in Vollen Kartons verkauft.  
Ces articles sont fournis déjà prêts pour un montage modulaire. La pose est modulaire avec un joint de 2 mm. Les articles sont vendus par boîtes complètes.

# Lavaredo 2



120x120 60x90 60x60



**Gres porcellanato a tutta massa**  
Through-body porcelain tile  
Durchgefärbtes Feinsteinzeug  
Le grès cérame pleine masse  
Gruppo Bla UNI EN 14411\_G

-  MODERATE
-  HIGH (HLA 203)
-  20 mm
-  UN EN ISO 10545.12:  
RESISTANT
-  UNI EN ISO 10545.13: GA  
UNI EN ISO 10545.14: 5
-  DIN 51130: R11  
DIN 51097: C  
ANSI A 137.1 (DCOF):  $\geq 0,60$   
BCRA:  $>0,40$
- 



Sizes		Pieces					
			Mq.	Kg.	Boxes	Mq.	Kg.
120x120		1	1,44	68,30	18	25,92	1250,00
60x90		1	0,54	24,00	50	27,00	1220,00
60x60		2	0,72	32,00	32	23,04	1050,00
60x90	gradone lineare stondata	1	-	-	-	-	-
60x90	gradone angolare stondata	1	-	-	-	-	-
60x60	gradone lineare stondata	2	-	-	-	-	-
60x60	gradone angolare stondata	2	-	-	-	-	-
15x90	elemento a L	1	-	-	-	-	-
20x90	griglia	2	-	-	-	-	-
15x60	elemento a L	3	-	-	-	-	-
20x60	griglia	2	-	-	-	-	-
20x20	angolo griglia	4	-	-	-	-	-

# Lavaredo 2

120x120 60x90 60x60



120x120 . 48"x48"

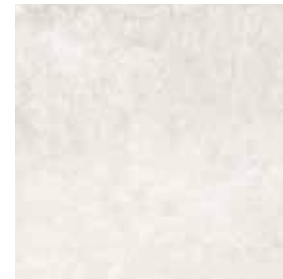
**SRLA10R** HLA 210 Rett.  
☐ 195



60x90 . 24"x36"

**SPLA10R** HLA 210 Rett.  
☐ 156

**SPLA10** HLA 210  
☐ 137



60x60 . 24"x24"

**S9LA10R** HLA 210 Rett.  
☐ 131

**S9LA10** HLA 210  
☐ 118



120x120 . 48"x48"

**SRLA03R** HLA 203 Rett.  
☐ 195



60x90 . 24"x36"

**SPLA03R** HLA 203 Rett.  
☐ 156

**SPLA03** HLA 203  
☐ 137



60x60 . 24"x24"

**S9LA03R** HLA 203 Rett.  
☐ 131

**S9LA03** HLA 203  
☐ 118



120x120 . 48"x48"

**SRLA01R** HLA 201 Rett.  
☐ 195



60x90 . 24"x36"

**SPLA01R** HLA 201 Rett.  
☐ 156

**SPLA01** HLA 201  
☐ 137



60x60 . 24"x24"

**S9LA01R** HLA 201 Rett.  
☐ 131

**S9LA01** HLA 201  
☐ 118



Carreaux céramiques pour  
revêtements de sol  
<http://evaluation.cstb.fr>

**HLA 201 Rett.** 60x60 cm



120x120 . 48"x48"

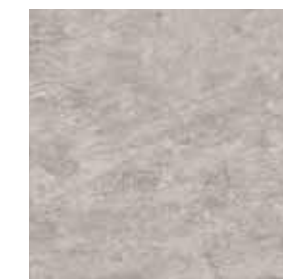
**SRLA05R** HLA 205 Rett.  
☐ 195



60x90 . 24"x36"

**SPLA05R** HLA 205 Rett.  
☐ 156

**SPLA05** HLA 205  
☐ 137



60x60 . 24"x24"

**S9LA05R** HLA 205 Rett.  
☐ 131

**S9LA05** HLA 205  
☐ 118

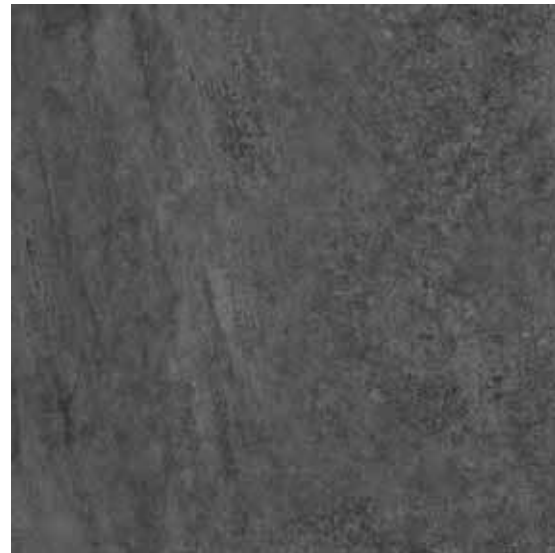


Carreaux céramiques pour  
revêtements de sol  
<http://evaluation.cstb.fr>

**HLA 205 Rett.** 60x60 cm

# Lavaredo 2

120x120 60x90 60x60



120x120 . 48"x48"

**SRLA08R** HLA 208 Rett.  
□ 212



60x90 . 24"x36"

**SPLA08R** HLA 208 Rett.  
□ 156

**SPLA08** HLA 208  
□ 137



60x60 . 24"x24"

**S9LA08R** HLA 208 Rett.  
□ 131

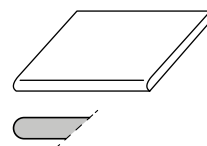
**S9LA08** HLA 208  
□ 118



Carreaux céramiques pour revêtements de sol  
<http://evaluation.cstb.fr>

**HLA 208 Rett.** 60x60 cm

## PEZZI SPECIALI • SPECIAL PIECES • FORMTEILE • PIÈCES SPÉCIALES



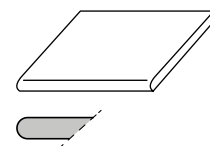
60x90 . 24"x36"

GRADONE LINEARE STONDATO

□ 182

GRADONE LINEARE RETT. STONDATO

□ 195



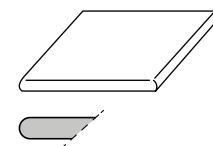
60x60 . 24"x24"

GRADONE LINEARE STONDATO

□ 108

GRADONE LINEARE RETT. STONDATO

□ 123



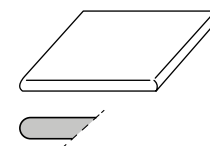
60x90 . 24"x36"

GRADONE ANGOLARE STONDATO (R-DX)(L-SX)

□ 248

GRADONE ANGOLARE RETT. STONDATO (R-DX)(L-SX)

□ 261



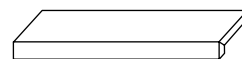
60x60 . 24"x24"

GRADONE ANGOLARE STONDATO

□ 160

GRADONE ANGOLARE RETT. STONDATO

□ 168



15x90 . 6"x36"

ELEMENTO A L RETT.

□ 177

15x60 . 6"x24"

ELEMENTO A L RETT.

□ 109



20x90 . 8"x36"

GRIGLIA RETT.

□ 192

20x60 . 8"x24"

GRIGLIA RETT.

□ 192



20x20 . 8"x8"

ANGOLO GRIGLIA RETT.

□ 171



Pavimento/Floor: HLA 210

# Collezioni abbinabili suggerite

Suggested pairings | Zur Kombination empfohlene Kollektionen | Suggestions de collections à assortir

	HLA 10	HLA 1	HLA 3	HLA 5	HLA 8
TIMELINE	HTL 9	HTL 9	HTL 10 HTL 11 HTL 9	HTL 10	HTL 5
BOUTIQUE	HBO 7		HBO 7	HBO 20	HBO 20
BURMA	BU 1 BU 6 BU 9	BU 6 BU 9	BU 9	BU 1	BU 9
FRAMMENTI	FR 16 FR 6 FR 4 FR 2 FR 8	FR 6 FR 4 FR 2	FR 10 FR 16 FR 6	FR 10 FR 16 FR 4 FR 2 FR 12	FR 10 FR 16 FR 4 FR 5 FR 12

	HLA 10	HLA 1	HLA 3	HLA 5	HLA 8
FORESTE D'ITALIA	FI 1 FI 9	FI 9	FI 10 FI 1 FI 9	FI 10 FI 1 FI 9	FI 10 FI 1 FI 9
ST. REGIS	SR 11 SR 1 SR 9	SR 9	SR 1 SR 9	SR 10 SR 1 SR 9	SR 10 SR 1 SR 9
ORTO BOTANICO	OB 1 OB 3	OB 3	OB 1 OB 3	OB 1 OB 3	OB 3

# Caratteristiche tecniche

Technical characteristics | Technische eigenschaften | Caracteristiques technique

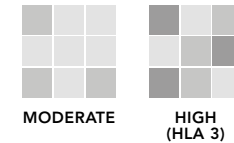
Lavaredo

Gruppo Bla EN 14411\_G

## HARD

Gres porcellanato a tutta massa  
Through-body porcelain tile  
Durchgefärbtes Feinsteinzeug  
Le grès cérame pleine masse

Variazioni cromatiche  
Shade Variation  
Farbvarianten  
Variations de couleur



	Valori limite previsti Established limits Vorgesehene grenzwerte Valeurs limites prevues	Prestazioni Performances Leistung Prestations	Norma Norms Norm Norme
<b>Assorbimento d'acqua</b> Water Absorption Wasseraufnahme Absorption d'eau	≤ 0,5%	~ 0,1%	EN ISO 10545-3
<b>Resistenza alla flessione</b> Bending strength Biegezugfestigkeit Resistance a la flexion	<b>Modulo di rottura</b> Modulus of rupture Bruchlast Module de rupture Min. ≥ 35 N/mm <sup>2</sup>	~50 N/mm <sup>2</sup>	EN ISO 10545-4
<b>Resistenza al gelo</b> Frost resistance Frostbeständigkeit Résistance au gel	<b>Resistente</b> Resistant Widerstandsfähig Résistant	<b>Ingelivo</b> Frost proof Frostsicher Ingelif	EN ISO 10545-12
<b>Resistenza agli sbalzi termici</b> Resistance to thermal shock Temperaturwechselbeständigkeit Résistance aux écarts de température	<b>Resistente</b> Resistant Widerstandsfähig Résistant	<b>Resistente</b> Resistant Widerstandsfähig Résistant	EN ISO 10545-9
<b>Resistenza dei colori alla luce</b> Colour resistance to light exposure Farbechtheit unter Lichteinfluss Résistance des couleurs à la lumière	<b>Resistente</b> Resistant Widerstandsfähig Résistant	<b>Resistente</b> Resistant Widerstandsfähig Résistant	DIN 51094
<b>Resistenza allo scivolamento</b> Skid resistance Rutschhemmung Résistance au glissement	<b>Da R 9 a R 13</b> From R 9 to R 13 Von R 9 bis R 13 De R 9 à R 13	<b>R 10</b> <b>R 11 (Grip)</b>	DIN 51130
	<b>Da A a C</b> From A to C Von A bis C De A à C	<b>B</b> <b>C (Grip)</b>	DIN 51097
<b>Resistenza allo scivolamento_D-COF</b> Skid resistance_D-COF Rutschhemmung_D-COF Résistance au glissement_D-COF	≥ 0,42	<b>Conforme</b> Conforms Gemäß Conforme	ANSI A 137.1:2012
<b>Resistenza allo scivolamento_B.C.R.A</b> Skid resistance_B.C.R.A Rutschhemmung_B.C.R.A Résistance au glissement_B.C.R.A	≥ 0,40	<b>Conforme</b> Conforms Gemäß Conforme	Metodo BCRA

	Valori limite previsti Established limits Vorgesehene grenzwerte Valeurs limites prevues	Prestazioni Performances Leistung Prestations	Norma Norms Norm Norme
<b>Resistenza all'attacco chimico</b> Chemical resistance Beständigkeit gegen chemikalien Resistance a l'attaque chimique	<b>GB minimo</b> GB minimum Mind. GB GB minimum	<b>Conforme</b> Conforms Gemäß Conforme	EN ISO 10545-13
<b>Resistenza alle macchie</b> Stain resistance Fleckenbeständigkeit Resistance aux taches	<b>Classe 3 minimo</b> class 3 minimum Mind. klasse 3 classe 3 minimum	<b>Conforme</b> Conforms Gemäß Conforme	EN ISO 10545-14
<b>Campo d'impiego consigliato</b> Recommended use Anwendungsbereich Piece d'emploi conseillée			<b>Multiattributo</b>

Valori di riferimento validi per quasi la totalità delle nostre collezioni. Consultare il sito e i cataloghi di serie per maggiori specifiche. | Reference values valid for almost all our collections. Browse through our website and look at our catalogues for further specifications. | Eckwerte gelten fuer fast allen Serien. Für weitere Infos schauen Sie bitte unsere Web-Seite und die einzelne Brochuren. | Valeurs de référence valables pour la quasi totalité de nos collections. Consulter le site internet et les catalogues des séries pour plus d'informations.

**Codice prezzo**  
Price code  
Preisgruppe  
Code prix

**Prezzo al metro quadro**  
Price per square metres  
Preis per Quadrat Meter  
Prix au mètre carré

**Prezzo al pezzo**  
Price per piece  
Preis per Stueck  
Prix à la pièce

**Prezzo al metro lineare**  
Price per linear metres  
Preis per Lfm  
Prix au mètre linéaire



# Caratteristiche tecniche

Technical characteristics | Technische eigenschaften | Caracteristiques technique

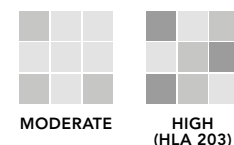
Lavaredo 

Gruppo Bla EN 14411\_G

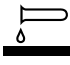

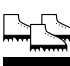
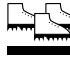
## due

Gres porcellanato a tutta massa 20 mm  
Through-body porcelain tile 20 mm  
Durchgefärbtes Feinsteinzeug 20 mm  
Le grès cérame pleine masse 20 mm

Variazioni cromatiche  
Shade Variation  
Farbvarianten  
Variations de couleur



	Valori limite previsti Established limits Vorgesehene grenzwerte Valeurs limites prevues	Prestazioni Performances Leistung Prestations	Norma Norms Norm Norme
 <b>Assorbimento d'acqua</b> Water Absorption Wasseraufnahme Absorption d'eau	≤ 0,5%	~ 0,1%	EN ISO 10545-3
 <b>Resistenza alla flessione</b> Bending strength Biegezugfestigkeit Resistance a la flexion	<b>Modulo di rottura</b> Modulus of rupture Bruchlast Module de rupture Min. ≥ 35 N/mm <sup>2</sup>	~50 N/mm <sup>2</sup>	EN ISO 10545-4
 <b>Resistenza al gelo</b> Frost resistance Frostbeständigkeit Résistance au gel	<b>Resistente</b> Resistant Widerstandsfähig Résistant	<b>Resistente</b> Resistant Widerstandsfähig Résistant	EN ISO 10545-12
 <b>Resistenza agli sbalzi termici</b> Resistance to thermal shock Temperaturwechselbeständigkeit Résistance aux écarts de température	<b>Resistente</b> Resistant Widerstandsfähig Résistant	<b>Resistente</b> Resistant Widerstandsfähig Résistant	EN ISO 10545-9
 <b>Resistenza dei colori alla luce</b> Colour resistance to light exposure Farbechtheit unter Lichteinfluss Résistance des couleurs à la lumière	<b>Resistente</b> Resistant Widerstandsfähig Résistant	<b>Resistente</b> Resistant Widerstandsfähig Résistant	DIN 51094
 <b>Carico di rottura medio</b> Breakage load Bruchlast Charge de rupture		<b>Classe 1</b> ~7,00 kN al centro	EN 12825*
 <b>Resistenza meccanica</b> Mechanical strenght Mechanische festigkeit Classe d'appelation		<b>U 11*</b>	EN 1339-F
 <b>Resistenza allo scivolamento</b> Skid resistance Rutschhemmung Résistance au glissement	<b>Da R 9 a R 13</b> From R 9 to R 13 Von R 9 bis R 13 De R 9 à R 13	<b>R 11</b>	DIN 51130
	<b>Da A a C</b> From A to C Von A bis C De A à C	<b>C</b>	DIN 51097
<b>Resistenza allo scivolamento_D-COF</b> Skid resistance_D-COF Rutschhemmung_D-COF Résistance au glissement_D-COF	≥ 0,42	≥ 0,60	ANSI A 137.1:2012
<b>Resistenza allo scivolamento_B.C.R.A</b> Skid resistance_B.C.R.A Rutschhemmung_B.C.R.A Résistance au glissement_B.C.R.A	≥ 0,40	<b>Conforme</b> Conforms Gemäß Conforme	Metodo BCRA

	Valori limite previsti Established limits Vorgesehene grenzwerte Valeurs limites prevues	Prestazioni Performances Leistung Prestations	Norma Norms Norm Norme
 <b>Resistenza all'attacco chimico</b> Chemical resistance Beständigkeit gegen chemikalien Resistance a l'attaque chimique	<b>GB minimo</b> GB minimum Mind. GB GB minimum	<b>GA</b>	EN ISO 10545-13
		<b>5</b>	EN ISO 10545-14
 <b>Resistenza alle macchie</b> Stain resistance Fleckenbeständigkeit Resistance aux taches	<b>Classe 3 minimo</b> class 3 minimum Mind. klasse 3 classe 3 minimum	<b>Conforme</b> Conforms Gemäß Conforme	EN ISO 10545-14
 <b>Campo d'impiego consigliato</b> Recommended use Anwendungsbereich Piece d'emploi conseillée			<b>Multiattributo</b>

\* In conformità con EN1339-F in quanto test effettuati su una tipologia diversa da quella per la quale la norma è concepita | In compliance with EN1339-F as tests carried out on a different type from that for which the standard is issued | Gemäß dem verwendeten Produktentyp ist in Konformität mit der EU-Norm EN1339 | Conformément au reglement EN1339-F en s'agissant des tests effectuées sur un type différent par rapport à celui dont le reglement a été conçu.

**Codice prezzo**  
Price code  
Preisgruppe  
Code prix

**Prezzo al metro quadro**  
Price per square metres  
Preis per Quadrat Meter  
Prix au mètre carré

**Prezzo al pezzo**  
Price per piece  
Preis per Stueck  
Prix à la pièce

**Prezzo al metro lineare**  
Price per linear metres  
Preis per Lfm  
Prix au mètre linéaire

L'azienda si riserva la facoltà di apportare variazioni ai prodotti e alle caratteristiche illustrate in questo strumento.  
I colori sono da ritenersi puramente indicativi.

The company reserves the right to make any change to products and features shown in this catalogue.  
All colors are purely a guide.

Das Werk behält sich vor, das Recht Änderungen an den in diesem Katalog enthaltenen Produkten und dessen Eigenschaften vorzunehmen.  
Farbabweichungen vorbehalten.

L'usine se réserve le droit d'apporter des modifications aux produits et aux caractéristiques présentées dans cet outil.  
Les couleurs doivent être considérées à titre purement indicatif.

È vietata la riproduzione, anche parziale, dello strumento in tutte le sue forme.  
Any kind of copy of this catalogue, even partial reproduction, is prohibited.  
Das Werk ist urheberrechtlich geschützt. Vervielfältigung sowie Einspeicherung und Verarbeitung in welcher Form auch immer ist unzulässig und strafbar.  
La reproduction, même partielle, de l'instrument sous toutes ses formes est interdite.

© 2020 Ceramica del Conca S.p.A. All rights reserved.

SEPTEMBER / 2020



Ceramics of Italy



**Ceramica del Conca S.p.a.**  
Via Croce, 8 - 47832 San Clemente (RN) - Italy  
Tel. (+39) 0549 996037 - Fax (+39) 0549 996038

[www.delconca.com](http://www.delconca.com) - [info@delconca.com](mailto:info@delconca.com)



OFFICINE BONFIGLIOLI

