

Collections Book

ECCENTRICO

2
0
2
6

ECCENTRICO

Eccentrico è pensato per chi cerca qualcosa di speciale: un prodotto unico, curato in ogni dettaglio lungo tutta la filiera. È il nostro pensiero laterale, la capacità di andare oltre la logica consueta e di creare un nuovo paradigma basato sull'unicità.

Il pay-off "Endless Surface" racchiude l'idea alla base di Eccentrico: una superficie che non conosce confini, simbolo di libertà creativa, versatilità e innovazione. Ogni progetto diventa uno spazio aperto, senza limiti, dove design e funzionalità si incontrano in modo originale e sorprendente.

Eccentrico è il modo nuovo di vivere e pensare la ceramica: creativo, unico, senza fine.

Eccentrico is designed for those looking for something special: a unique product, with attention to every detail throughout the supply chain. It is our lateral thinking, the ability to go beyond conventional logic and create a new paradigm based on uniqueness.

The pay-off 'Endless Surface' encapsulates the idea behind Eccentrico: a surface that knows no boundaries, a symbol of creative freedom, versatility and innovation. Each project becomes an open space, without limits, where design and functionality come together in an original and surprising way.

Eccentrico is a new way of experiencing and thinking about ceramics: creative, unique, endless.

energy
possibilities
color
balance
exception
project after project
space
geometry
vibrance
contrasts
personality
ideas
materials
research

INDICE INDEX

KILIM	News	4
NORMA		16
BEAT		40
SUPERNOVA		50
BACK TO BASIC		70
MATERIE	Update	82
ROYAL		118

CERTIFICATIONS	132
GENERAL SALES AND PROPERTY CONDITIONS	134

Visita il nostro sito e i nostri profili social
e lasciati ispirare dalle nostre collezioni e le nostre storie.
Visit our website and our social profile to get inspired
by our collections and corporate stories.
www.eccentri.co - IG [eccentrico_ceramiche](#)

KILIM

Trame contemporanee.

Atmosfere mediterranee, design e ispirazione all'artigianato marocchino si intrecciano in Kilim, un racconto materico fatto di forme, colori e trame. Ispirata alle zellige, le tipiche piastrelle smaltate della tradizione araba, Kilim reinterpreta in piccolo formato l'estetica dei tappeti "kilim": geometrici, simbolici, narrativi.

Blending Mediterranean charm with the design and inspiration of Moroccan craftsmanship, Kilim offers a sensory narrative of shapes, colours, and textures. Drawing inspiration from zellige, traditional Arabic glazed tiles, Kilim pays homage to the aesthetics of kilim rugs through small-format tiles evoking their geometric, symbolic, and narrative features.

archiproducts
AWARDS
WINNER

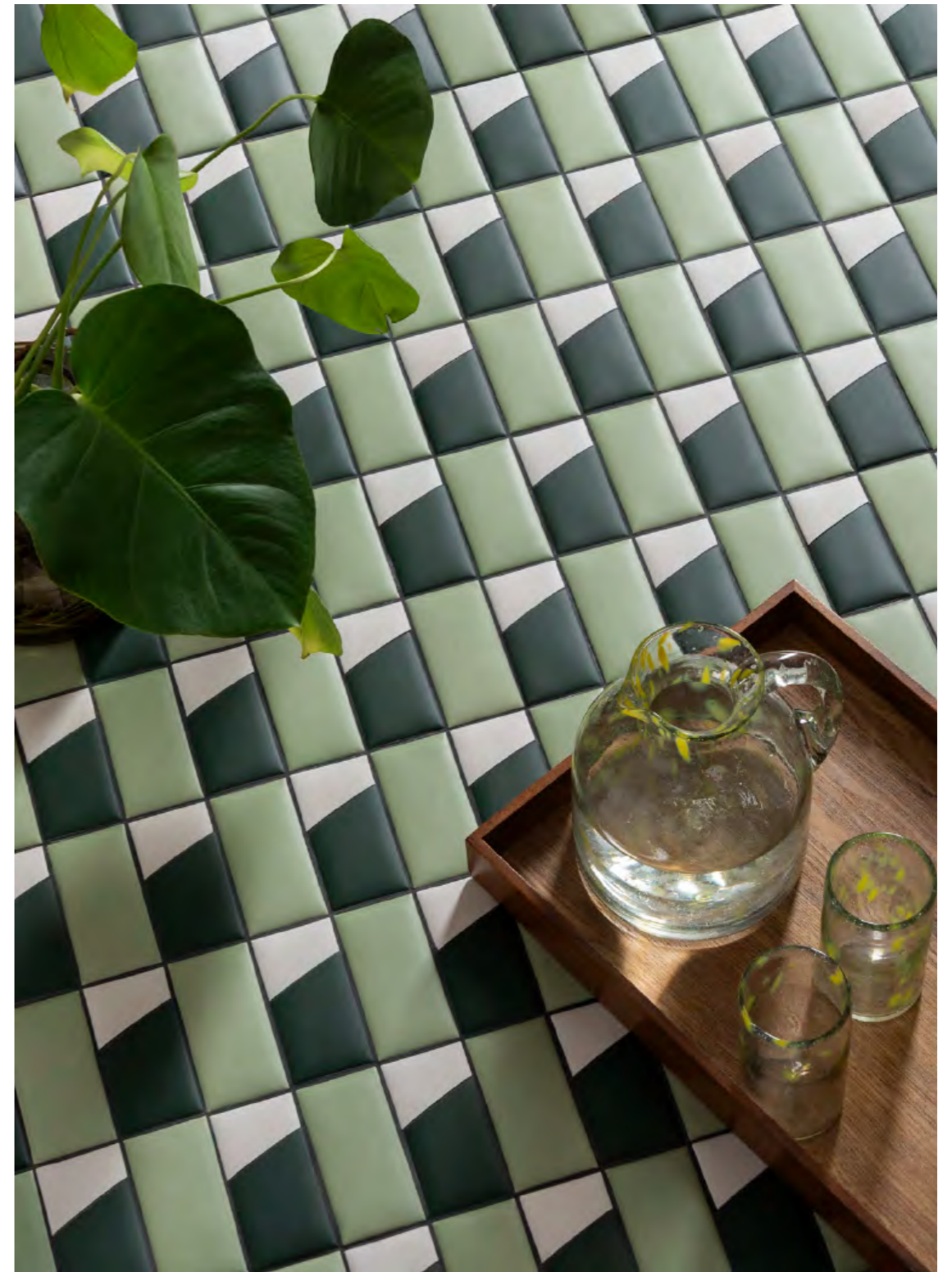




Kilim Kajal matt, Cloud matt, Sand matt, Clay matt • Khat Sky + Clay matt



◀ Kilim Cloud matt and glossy, Cedar matt, Mint matt and glossy, mix sizes



Kilim Khat Cloud + Cedar matt • Mint matt 5.8x1.6 cm

Kilim Cloud, Kajal glossy, Khat Cloud + Kajal glossy ▶



Kilim Sky glossy, Spice glossy, mix sizes • Khat Sky + Spice glossy



KILIM

Categoria Category	Conforme UNI EN 14411 All. G Gruppo Bia Comply with UNI EN 14411 All. G Bia Group
Materiale Material	Gres Porcellanato Porcelain Stoneware
Spessore Thickness	9 mm
Dimensione Nominale Nominal Size	11.6x11.6 • 5.8x11.6 4.6"x4.6" • 2.3"x4.6"
Applicazione Application	Rivestimento e pavimento Wall Tile and Floor tile
Finitura Finish	Matt and Glossy
Variazione Cromatica Shade Variation	V0

GAMMA COLORI E STUCCHI CONSIGLIATI COLOURS RANGE AND ADVISED GROUTS COLORS

Nome colore collezione Color Name collection	Riferimento NCS NCS Rederence	Stucchi consigliati Advised grouts colors	
Cloud	NCS S 0502 Y	Mapei 130	Kerakoll KK 107
Kajal	NCS S 8500 N	Mapei 114	Kerakoll KK 72
Sky	NCS S 2020 R80B	MAPEI 168	Kerakoll KK 26
Sand	NCS S 1505 Y30R	Mapei 137	Kerakoll KK 79
Mint	NCS S 2020 G30Y	Mapei 177	Kerakoll KK 55
Cedar	NCS S 7020 G10Y	Mapei 119	Kerakoll KK 10
Clay	NCS S 3060 Y60R	Mapei 145	Kerakoll kk 103
Rose	NCS S 3020 Y90R	Mapei 189	Kerakoll KK 130
Spice	NCS S 3560 R	Mapei 143	Kerakoll KK 114



CLOUD



GLOSSY
CEKLM010003



GLOSSY
CEKLM005003

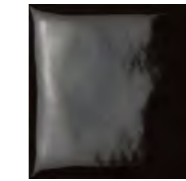


MATT
CEKLM010012



MATT
CEKLM005012

KAJAL



GLOSSY
CEKLM010002



GLOSSY
CEKLM005002



MATT
CEKLM010011



MATT
CEKLM005011

SKY



GLOSSY
CEKLM010005



GLOSSY
CEKLM005005



MATT
CEKLM010014



MATT
CEKLM005014

SAND



GLOSSY
CEKLM010004



GLOSSY
CEKLM005004



MATT
CEKLM010013



MATT
CEKLM005013

MINT



GLOSSY
CEKLM010007



GLOSSY
CEKLM005007

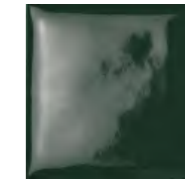


MATT
CEKLM010016



MATT
CEKLM005016

CEDAR



GLOSSY
CEKLM010008



GLOSSY
CEKLM005008



MATT
CEKLM010017



MATT
CEKLM005017

CLAY



GLOSSY
CEKLM010009



GLOSSY
CEKLM005009



MATT
CEKLM010018



MATT
CEKLM005018

ROSE



GLOSSY
CEKLM010006



GLOSSY
CEKLM005006



MATT
CEKLM010015



MATT
CEKLM005015

SPICE



GLOSSY
CEKLM010001



GLOSSY
CEKLM005001

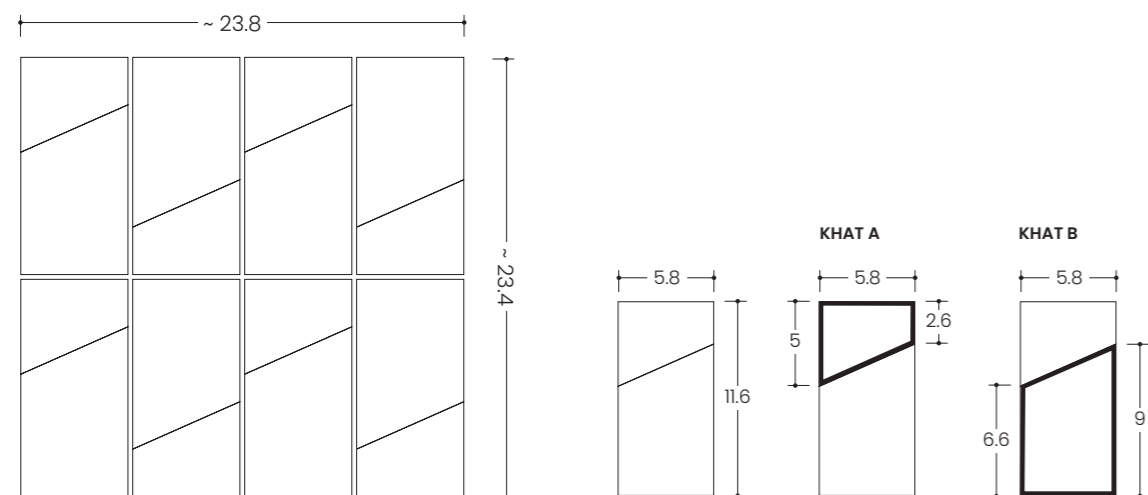


MATT
CEKLM010010



MATT
CEKLM005010

KILIM KHAT



La progettazione a rete modulare di Khat consente di tagliare il foglio per creare combinazioni diverse, facilmente integrabili con gli altri formati della collezione. Per ridurre al minimo gli scarti di lavorazione, per ogni combinazione cromatica viene proposto anche il relativo taglio inverso. Combinazioni personalizzate possono essere realizzate su richiesta, con ordine minimo e tempi di consegna dedicati.

Khat's modular grid design allows the mesh backing to be cut to create different combinations that can be easily integrated with other items in the collection. To minimise waste, a corresponding back-cut is also available for each colour combination. Customised combinations can be created upon request, with a minimum order and dedicated delivery times.

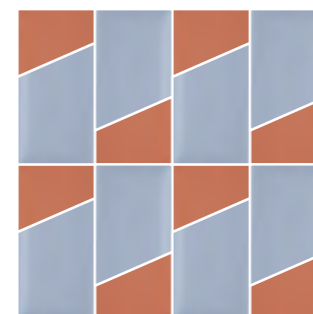
La conception modulaire en réseau de Khat permet de découper la filet de montage pour créer différentes combinaisons, facilement intégrables avec les autres formats de la collection. Afin de réduire au minimum les déchets de fabrication, chaque combinaison chromatique est également proposée avec la découpe inverse correspondante. Des combinaisons personnalisées peuvent être réalisées sur demande, avec une commande minimale et des délais de livraison dédiés.

Das modulare Rasterdesign von Khat ermöglicht den Zuschnitt des Bogens, um verschiedene Kombinationen zu schaffen, die sich leicht mit anderen Artikeln der Kollektion kombinieren lassen. Um den Abfall zu minimieren, ist für jede Farbkombination auch ein entsprechender Gegenschnitt erhältlich. Kundenspezifische Kombinationen können auf Anfrage erstellt werden, mit einer Mindestbestellmenge und speziellen Lieferzeiten.



Combinazioni colori disponibili • Available colour combinations

CLAY MATT + SKY MATT



CEKLM030001

SAND MATT + KAJAL MATT

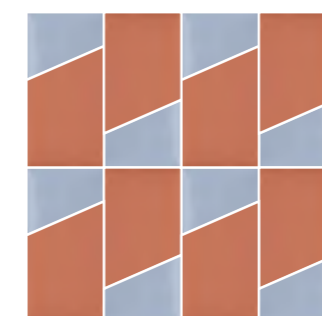


CEKLM030003

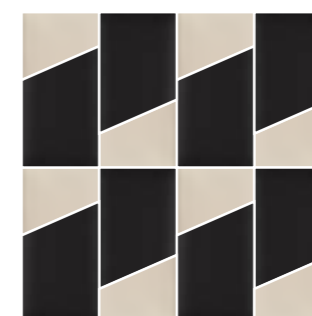
CLOUD MATT + CEDAR MATT



CEKLM030005



CEKLM030002



CEKLM030004



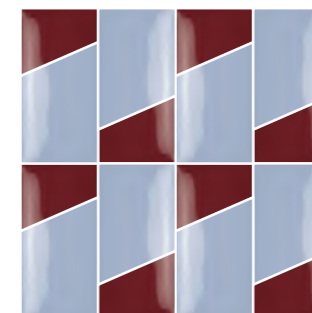
CEKLM030006

CLOUD GLOSSY + KAJAL GLOSSY



CEKLM030007

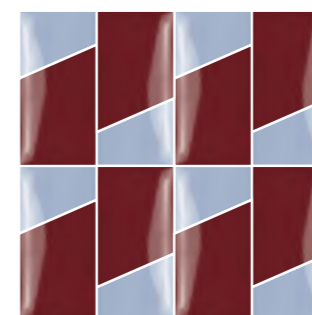
SPICE GLOSSY + SKY GLOSSY



CEKLM030009



CEKLM030008



CEKLM030010

NORMA

REGULA & NEO

Equilibrio ed eccezione.

Qual è l'eccezione che conferma la regola? Può l'imperfetto arricchire di fascino la perfezione? Norma è la risposta a questi interrogativi senza tempo, un progetto ceramico che ridisegna le regole della creatività attraverso la seduzione dell'anomalia.

What is the exception that proves the rule? Can the imperfect enrich perfection with fascination? Norma is the answer to these timeless questions, a ceramic project that redefines the rules of creativity through the seduction of anomaly.





Wall Neo Comfort White • Floor Regula 2 Natural 120x120

REGULA

Regula traduce in gres porcellanato i principi guida del progettare ispirati a tre pietre senza tempo. Regula 1, ispirata alla Pietra Leccese, caratterizzata da cromie radiose e freschezza estetica. Regula 2 richiama la Pietra Portland, protagonista delle costruzioni più prestigiose con la sua estetica uniforme e il suo colore neutro. Regula 3, reinterpreta la Soap Stone, conosciuta per la sua straordinaria morbidezza al tatto e per il suo colore intenso ed elegante.

Regula translates the guiding principles of design inspired by three timeless stones into porcelain stoneware. Regula 1, inspired by Pietra Leccese, characterised by radiant colours and aesthetic freshness. Regula 2 recalls Portland Stone, the protagonist of the most prestigious constructions with its uniform aesthetics and neutral colour. Regula 3, reinterprets Soap Stone, known for its extraordinary softness to the touch and its intense, elegant colour.





Regula 1 Natural 30x120



Wall Regula 3 Ribbed 60x120 • Floor Regula 3 Natural 30x120

REGULA

Categoria Category	Conforme UNI EN 14411 All. G Gruppo Bia Comply with UNI EN 14411 All. G Bia Group
Materiale Material	Gres Porcellanato Porcelain Stoneware
Spessore Thickness	8,5 mm
Applicazione Application	Rivestimento e pavimento Wall Tile and Floor tile
Bordo Edge	Rettificato Rectified
Finitura Finish	Matt
Variazione Cromatica Shade Variation	V2

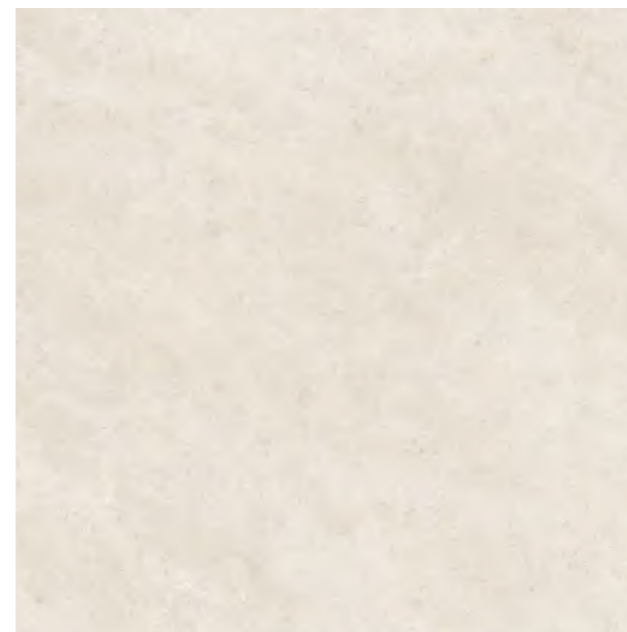
GAMMA COLORI E STUCCHI CONSIGLIATI COLOURS RANGE AND ADVISED GROUTS COLORS

Nome colore collezione Color Name collection	Stucchi consigliati Advised grouts colors	
Regula 1	Mapei 130	Kerakoll KK 86
Regula 2	Mapei 138	Kerakoll KK 151
Regula 3	Mapei 174	Kerakoll KK 10



Imballi
e scheda tecnica
Packing and
technical features

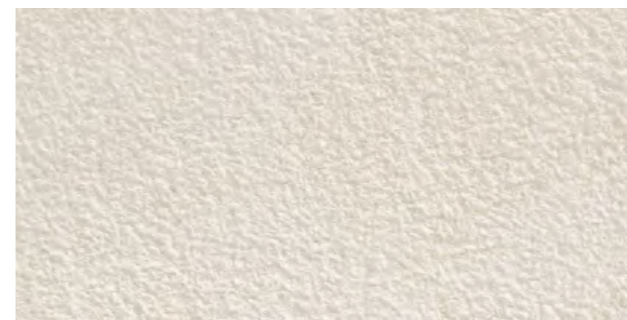
REGULA 1



Natural



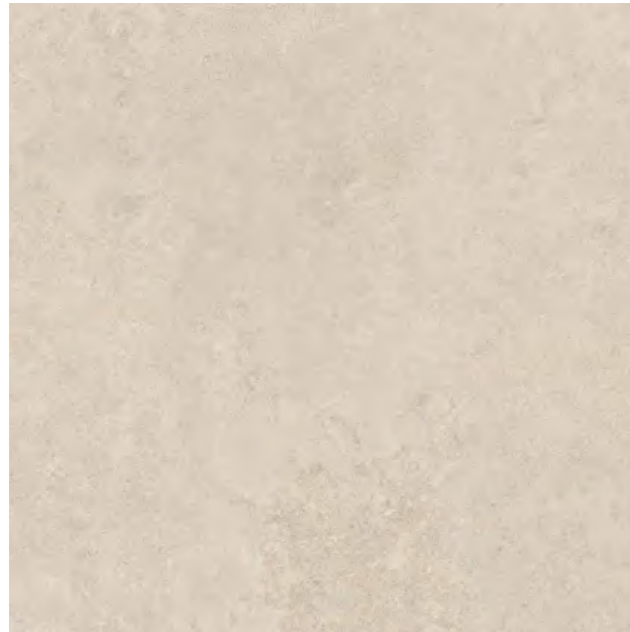
Ribbed



Hammered

Formato Size	Superficie Surface	Codice Code
120x120 Natural 48"x48"	R9	CEREG120001
	R10	CEREG120004
60x120 Natural 24"x48"	R9	CEREG060001
	R10	CEREG060004
60x120 Ribbed 24"x48"	R9	CEREG060010
60x120 Hammered 24"x48"	R10	CEREG060007
60x120 20 mm 24"x48"	R11	CEREG060019
30x120 Natural 12"x48"	R9	CEREG030001
	R10	CEREG030004
60x60 Natural 24"x24"	R9	CEREG060013
	R10	CEREG060016

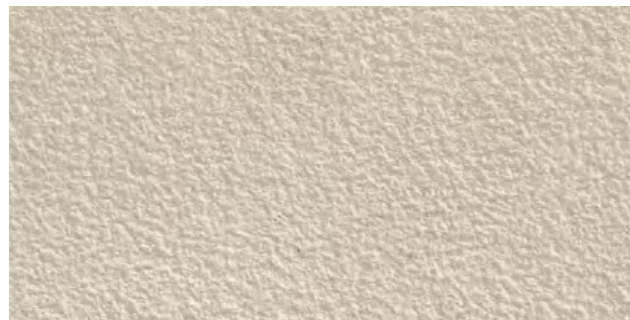
REGULA 2



Natural



Ribbed



Hammered

Formato Size	Superficie Surface	Codice Code
120x120 Natural 48"x48"	R9	CEREG120002
	R10	CEREG120005
60x120 Natural 24"x48"	R9	CEREG060002
	R10	CEREG060005
60x120 Ribbed 24"x48"	R9	CEREG060011
60x120 Hammered 24"x48"	R10	CEREG060008
60x120 20 mm 24"x48"	R11	CEREG060020
30x120 Natural 12"x48"	R9	CEREG030002
	R10	CEREG030005
60x60 Natural 24"x24"	R9	CEREG060014
	R10	CEREG060017

REGULA 3



Natural



Ribbed



Hammered

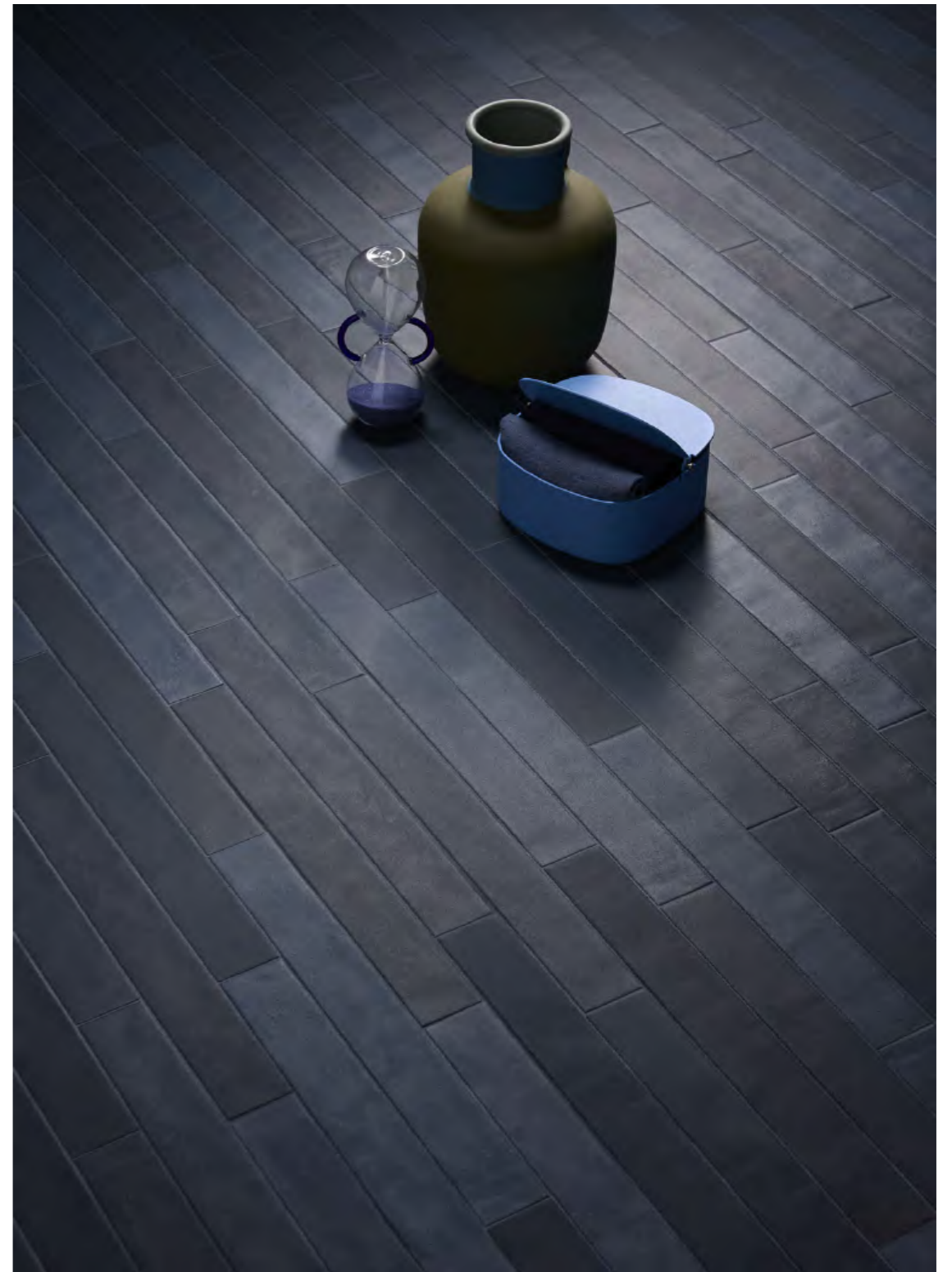
Formato Size	Superficie Surface	Codice Code
120x120 Natural 48"x48"	R9	CEREG120003
	R10	CEREG120006
60x120 Natural 24"x48"	R9	CEREG060003
	R10	CEREG060006
60x120 Ribbed 24"x48"	R9	CEREG060012
60x120 Hammered 24"x48"	R10	CEREG060009
60x120 20 mm 24"x48"	R11	CEREG060021
30x120 Natural 12"x48"	R9	CEREG030003
	R10	CEREG030006
60x60 Natural 24"x24"	R9	CEREG060015
	R10	CEREG060018

NEO

Eccola l'anomalia che rende l'estetica interessante, affascinante, irripetibile: un brick in gres porcellanato in sei varianti cromatiche. Nel formato 4,6x37,5, Neo è pensato per liberare l'estro creativo a pavimento e rivestimento. Ispirato ai manufatti artigianali realizzati per estrusione, ha una struttura che richiama il cotto con i bordi irregolari, per aggiungere un tocco di autenticità all'estetica finale.

Here is the anomaly that makes the aesthetic interesting, fascinating, unrepeatable: a porcelain stoneware brick in six colour variants. In the 4.6x37.5 size, Neo is designed to unleash creative flair on floors and walls. Inspired by handcrafted items made by extrusion, it has a structure reminiscent of terracotta with irregular edges, to add a touch of authenticity to the final look.





Neo Night Blue

◀ Neo Warm Red • Floor Regula 3



Neo Intense Grey



Neo Warm Red ▶



Wall Neo Cool Green • Floor Regula 1 Hammered 60x120

NEO

Categoria Category	Conforme UNI EN 14411 All. G Gruppo B1a Comply with UNI EN 14411 All. G B1a Group
Materiale Material	Gres Porcellanato Porcelain Stoneware
Dimensioni Size	4,6x37,5 2"x15"
Spessore Thickness	8,5 mm
Applicazione Application	Rivestimento e pavimento Wall Tile and Floor tile
Finitura Finish	Matt
Variazione Cromatica Shade Variation	V3 Ogni colore è composto da un mix casuale di 15 tonalità per ottenere una superficie sfumata V3 Each color composed by a random mix of 15 shades to obtain a softly shaded surface

GAMMA COLORI E STUCCHI CONSIGLIATI COLOURS RANGE AND ADVISED GROUTS COLORS

Nome colore collezione Color Name collection	Stucchi consigliati Advised grouts colors	
Comfort White	Mapei 123	Kerakoll KK 2
Cool Green	Mapei 177	Kerakoll KK 47
Mild Pink	Mapei 189	Kerakoll KK 129
Warm Red	Mapei 143	Kerakoll KK 114
Night Blue	Mapei 174	Kerakoll KK 30
Intense Grey	Mapei 119	Kerakoll KK 10



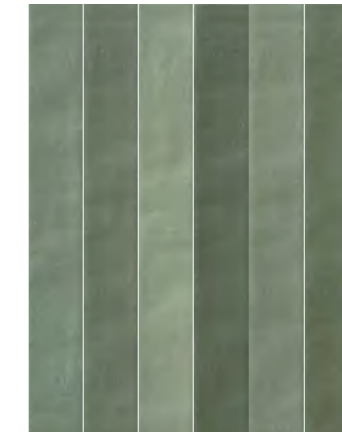
Imballi e scheda tecnica
Packing and technical features

COMFORT WHITE



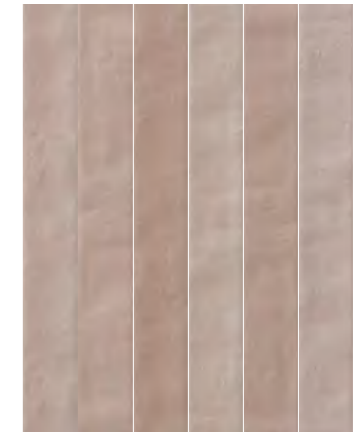
CENEO005001

COOL GREEN



CENEO005002

MILD PINK



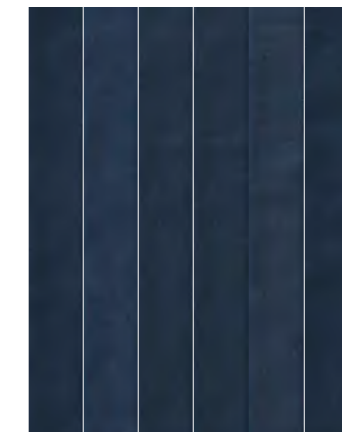
CENEO005003

WARM RED



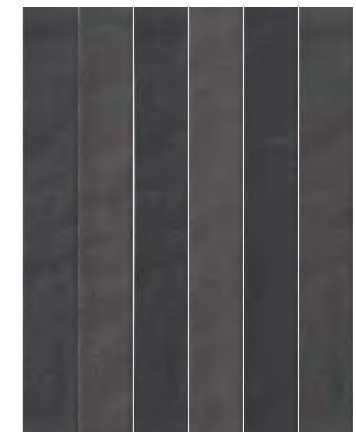
CENEO005006

NIGHT BLUE



CENEO005004

INTENSE GREY



CENEO005005

La serie NEO si ispira ai manufatti artigianali realizzati per estrusione. Per questo motivo eventuali differenze di calibro, di tonalità, di irregolarità superficiale e di planarità sono appositamente ricercate nel prodotto per differenziare la collezione dai classici prodotti industriali. Si consiglia di posare il materiale con fuga 2 mm e miscelare in modo casuale i pezzi delle varie scatole per una resa cromatica più armonica in fase di installazione.

The NEO series is inspired by handcrafted products made by extrusion. For this reason any differences in calibre, tone, surface irregularity and flatness are specifically sought in the product to differentiate the collection from classic industrialized products. We recommend laying the material with a 2 mm joint, and to mix the pieces of the various boxes for a more harmonious colour palette during installation.

La série NEO s'inspire des produits artisanaux fabriqués par extrusion. C'est pourquoi les différences de calibre, de tonalité, d'irrégularité de surface et de planéité sont spécifiquement recherchées dans le produit pour différencier la collection des produits industriels classiques. Il est recommandé de poser le matériau avec un joint de 2 mm et de mélanger les pièces des différentes boîtes de manière causale pour une palette de couleur plus harmonieuse lors de la pose.

Die Serie NEO ist inspiriert von handgefertigten Produkten, die durch Strangpressen hergestellt werden. Aus diesem Grund werden Unterschiede im Kaliber, im Farbton, in der Unregelmäßigkeit der Oberfläche und in der Ebenheit des Produkts gezielt gesucht, um die Kollektion von klassischen Industrieprodukten zu unterscheiden. Wir empfehlen, das Material mit einer Fuge von 2 mm zu verlegen und die Stücke der verschiedenen Kartons kausal zu mischen, um eine harmonischere Farbwiedergabe bei der Verlegung zu erreichen.

BEAT

Feel the groove !

Come le note di uno spartito, i colori di Beat si combinano tra loro per creare atmosfere di grande armonia. Le tre strutture, ricercate nei dettagli geometrici, riflettono la luce in modi sempre diversi, per dare un ritmo inedito alle pareti: variazioni di intensità luminosa che diffondono vibrazioni positive negli ambienti.

Like the notes on a score, the colours of Beat flow together to create perfect harmonies. The three textures, with stylish geometric details, reflect the light in ever-changing ways, bringing a new rhythm to the walls, the fluctuating light spreading positive vibes throughout the rooms.





Wall Beat Powder, Cinnamon 5x20 • Floor Multiforma Cenere 60x60





Wall Beat Ultramarine, Milk glossy, Sage 5x20











Wall Beat Powder, Lemonade, Milk glossy 5x20 • Floor Multiforma Ghiaccio 90x90



BEAT

Categoria Category	Conforme UNI EN 14411 All. I Gruppo BIII Comply with UNI EN 14411 All. I BIII Group
Materiale Material	Pasta Bianca White body
Dimensioni Size	5x20 2"x8"
Spessore Thickness	8 mm
Applicazione Application	Rivestimento Wall Tile
Finitura Finish	Opaco (Milk disponibile anche lucido) Matt (Milk available in finish glossy too)
Variazione Cromatica Shade Variation	V0

GAMMA COLORI E STUCCHI CONSIGLIATI COLOURS RANGE AND ADVISED GROUTS COLORS

	Nome colore collezione Color Name collection	Riferimento ncs NCS Reference	Stucchi consigliati Advised grouts colors	
	Ultramarine	NCS S 4050-R70B	Mapei 172	Kerakoll KK 29
	Milk	NCS S 0502-Y	Mapei 130	Kerakoll KK 107
	Lemonade	NCS S 1020-Y	Mapei 150	Kerakoll KK 101
	Powder	NCS S 1515-Y50R	Mapei 141	Kerakoll KK 153
	Cinnamon	NCS S 3050-Y60R	Mapei 145	Kerakoll KK 103
	Sage	NCS S 3010-G50Y	Mapei 177	Kerakoll KK 47

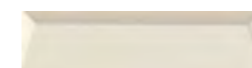


Imballi e scheda tecnica
Packing and technical features

MILK



FLAT MILK
CEBEA005002



SWING MILK
CEBEA005023



DIXIE MILK
CEBEA005009



CHARLESTON MILK
CEBEA005016



FLAT MILK GLOSSY
CEBEA005007



SWING MILK GLOSSY
CEBEA005028



DIXIE MILK GLOSSY
CEBEA005014



CHARLESTON MILK GLOSSY
CEBEA005021

SAGE



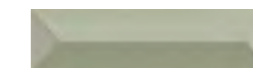
FLAT SAGE
CEBEA005006



SWING SAGE
CEBEA005027



DIXIE SAGE
CEBEA005013



CHARLESTON SAGE
CEBEA005020

CINNAMON



FLAT CINNAMON
CEBEA005005



SWING CINNAMON
CEBEA005026



DIXIE CINNAMON
CEBEA005012



CHARLESTON CINNAMON
CEBEA005019

POWDER



FLAT POWDER
CEBEA005004



SWING POWDER
CEBEA005025



DIXIE POWDER
CEBEA005011



CHARLESTON POWDER
CEBEA005018

ULTRAMARINE



FLAT ULTRAMARINE
CEBEA005001



SWING ULTRAMARINE
CEBEA005022



DIXIE ULTRAMARINE
CEBEA005008



CHARLESTON ULTRAMARINE
CEBEA005015

LEMONADE



FLAT LEMONADE
CEBEA005003



SWING LEMONADE
CEBEA005024



DIXIE LEMONADE
CEBEA005010

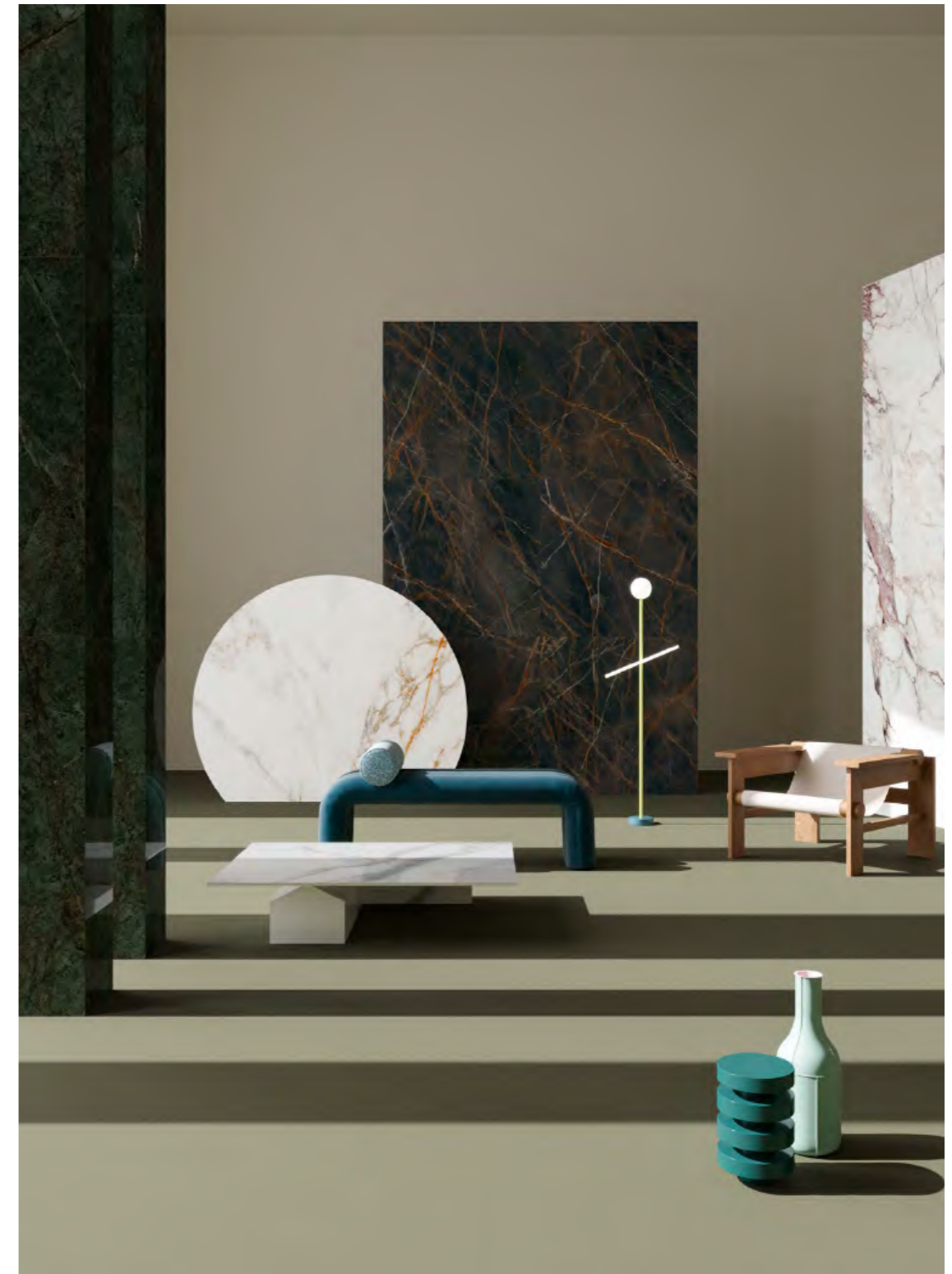


CHARLESTON LEMONADE
CEBEA005017

SUPERNOVA

Supernova arriva come un'esplosione di energia innovativa, con una forte radice nell'estetica classica e allo stesso tempo portatrice di un messaggio contemporaneo: quello della sostenibilità, del ridotto impatto ambientale e della libertà nel progettare grazie alla impareggiabile versatilità del materiale.

Supernova is an explosion of innovative energy. Rooted in a classical aesthetic but heralding a contemporary message, it conveys sustainability, a low environmental impact, and an endless design freedom through by its unrivalled versatility.





Supernova Calacatta Statuario Matt 120x120



Wall Supernova Calacatta Pink 120x278 • Floor Multiforma Sabbia 60x60





Floor Supernova Nero Marquinia 120x120



Floor Supernova Calacatta Gold Matt 120x120 • Wall Back To Basic Perla 6x25



Supernova Forest Green 120x278 , Beat Cinnamon 5x20



SUPERNOVA

Categoria Category	Conforme UNI EN 14411 All. G Gruppo Bla Comply with UNI EN 14411 All. G Bla Group
Materiale Material	Gres Porcellanato Porcelain Stoneware
Spessore Thickness	10.5 • 10.7 mm • 6 mm
Applicazione Application	Rivestimento e pavimento Wall Tile and Floor tile
Bordo Edge	Rettificato Rectified
Sviluppo grafico Graphic development	n.6 graphics in 120x120 n.12 graphics in 60x120 n.3 graphics in 278x120
Variazione Cromatica Shade Variation	V2

GAMMA COLORI E STUCCHI CONSIGLIATI COLOURS RANGE AND ADVISED GROUTS COLORS

Nome colore collezione Color Name collection	Stucchi consigliati Advised grouts colors	
Calacatta Statuario	Mapei 103	Kerakoll KK 4
Calacatta Gold	Mapei 103	Kerakoll KK 4
Calacatta Pink	Mapei 103	Kerakoll KK 4
Forest Green	Mapei 119	Kerakoll KK 72
Blue Brown	Mapei 119	Kerakoll KK 72
Marquinia Black	Mapei 114	Kerakoll KK 72



Imballi
e scheda tecnica
Packing and
technical features

FOREST GREEN

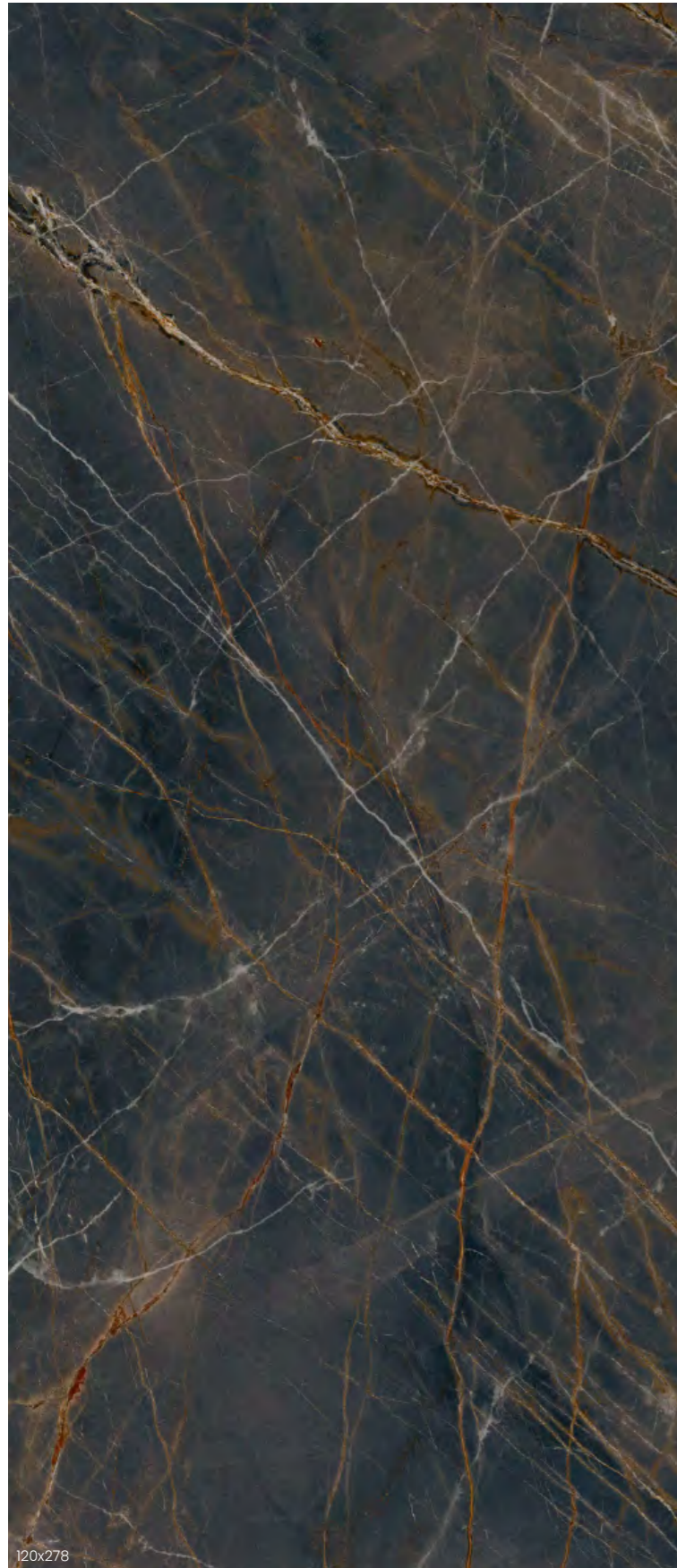


Formato Size	Codice Code
278x120 Glossy 48"x110"	CESPNI20015
120x120 Glossy 48"x48"	CESPNI20002
60x120 Glossy 24"x48"	CESPNO60002

Le lastre 120x278 sono state sviluppate con continuità grafica per favorire maggiori possibilità progettuali, tuttavia eventuali piccoli disallineamenti di continuità tra grafiche diverse sono da considerarsi una caratteristica intrinseca di questo prodotto.

The 120x278 slabs have been developed with graphic continuity to facilitate greater design possibilities, however, any minor misalignment of continuity between different graphics should be considered an intrinsic feature of this product.

BLUE BROWN

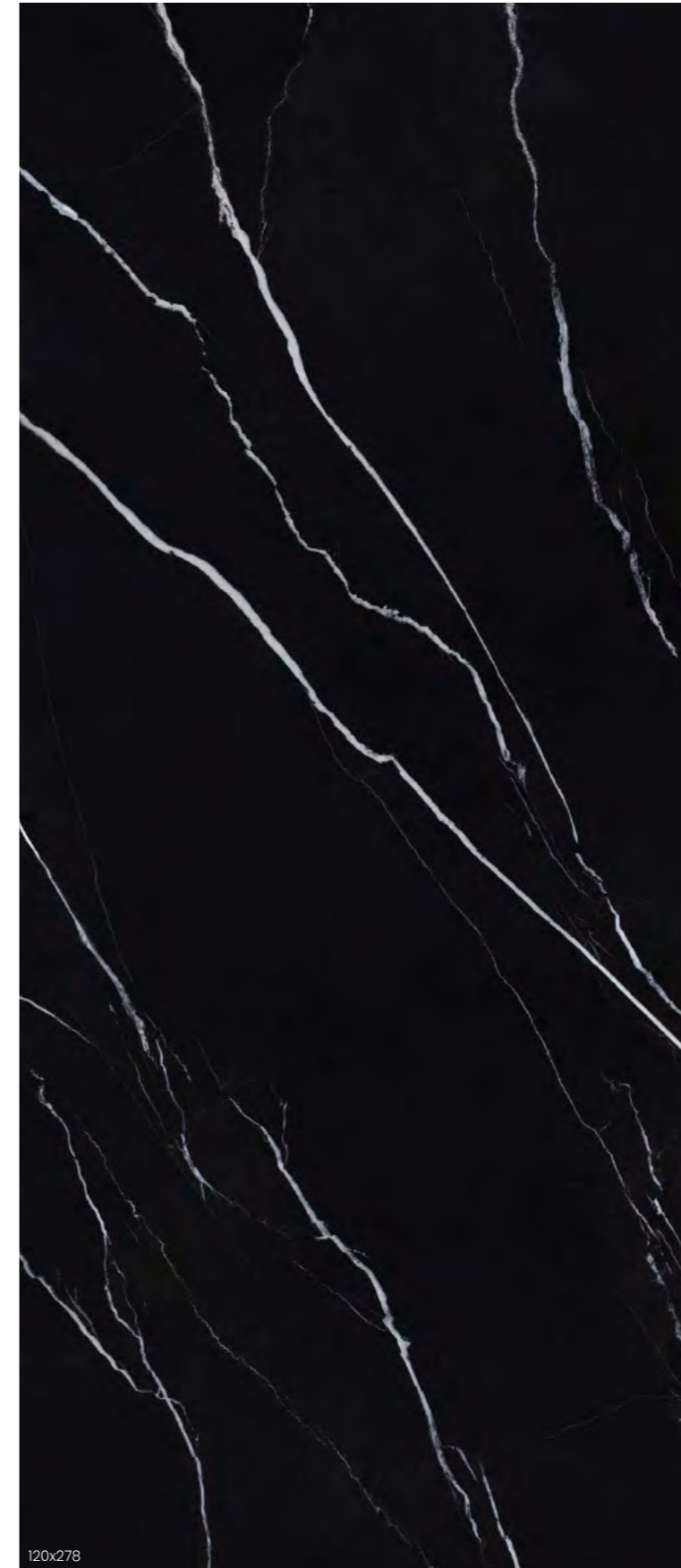


Formato Size	Codice Code
278x120 Glossy 48"x110"	CESPNI20014
120x120 Glossy 48"x48"	CESPNI20003
60x120 Glossy 24"x48"	CESPNO60003

Le lastre 120x278 sono state sviluppate con continuità grafica per favorire maggiori possibilità progettuali, tuttavia eventuali piccoli disallineamenti di continuità tra grafiche diverse sono da considerarsi una caratteristica intrinseca di questo prodotto.

The 120x278 slabs have been developed with graphic continuity to facilitate greater design possibilities, however, any minor misalignment of continuity between different graphics should be considered an intrinsic feature of this product.

MARQUINIA BLACK



Formato Size	Codice Code
278x120 Glossy 48"x110"	CESPNI20016
120x120 Glossy 48"x48"	CESPNI20001
60x120 Glossy 24"x48"	CESPNO60001

Le lastre 120x278 sono state sviluppate con continuità grafica per favorire maggiori possibilità progettuali, tuttavia eventuali piccoli disallineamenti di continuità tra grafiche diverse sono da considerarsi una caratteristica intrinseca di questo prodotto.

The 120x278 slabs have been developed with graphic continuity to facilitate greater design possibilities, however, any minor misalignment of continuity between different graphics should be considered an intrinsic feature of this product.

CALACATTA PINK



Formato Size	Codice Code
278x120 Glossy 48"x110"	CESPNI20013
120x120 Glossy 48"x48"	CESPNI20004
60x120 Glossy 24"x48"	CESPN060004

Le lastre 120x278 sono state sviluppate con continuità grafica per favorire maggiori possibilità progettuali, tuttavia eventuali piccoli disallineamenti di continuità tra grafiche diverse sono da considerarsi una caratteristica intrinseca di questo prodotto.

The 120x278 slabs have been developed with graphic continuity to facilitate greater design possibilities, however, any minor misalignment of continuity between different graphics should be considered an intrinsic feature of this product.

CALACATTA GOLD



Formato Size	Codice Code
278x120 Glossy 48"x110"	CESPNI20012
278x120 Matt 48"x110"	CESPNI20010
120x120 Glossy 48"x48"	CESPNI20005
120x120 Matt 48"x48"	CESPNI20006
60x120 Glossy 24"x48"	CESPN060005
60x120 Matt 24"x48"	CESPN060006

Le lastre 120x278 sono state sviluppate con continuità grafica per favorire maggiori possibilità progettuali, tuttavia eventuali piccoli disallineamenti di continuità tra grafiche diverse sono da considerarsi una caratteristica intrinseca di questo prodotto.

The 120x278 slabs have been developed with graphic continuity to facilitate greater design possibilities, however, any minor misalignment of continuity between different graphics should be considered an intrinsic feature of this product.

120x278

CALACATTA STATUARIO



Formato Size	Codice Code
278x120 Glossy 48"x110"	CESPNI20011
278x120 Matt 48"x110"	CESPNI20009
120x120 Glossy 48"x48"	CESPNI20007
120x120 Matt 48"x48"	CESPNI20008
60x120 Glossy 24"x48"	CESPNO60007
60x120 Matt 24"x48"	CESPNO60008

Le lastre 120x278 sono state sviluppate con continuità grafica per favorire maggiori possibilità progettuali, tuttavia eventuali piccoli disallineamenti di continuità tra grafiche diverse sono da considerarsi una caratteristica intrinseca di questo prodotto.

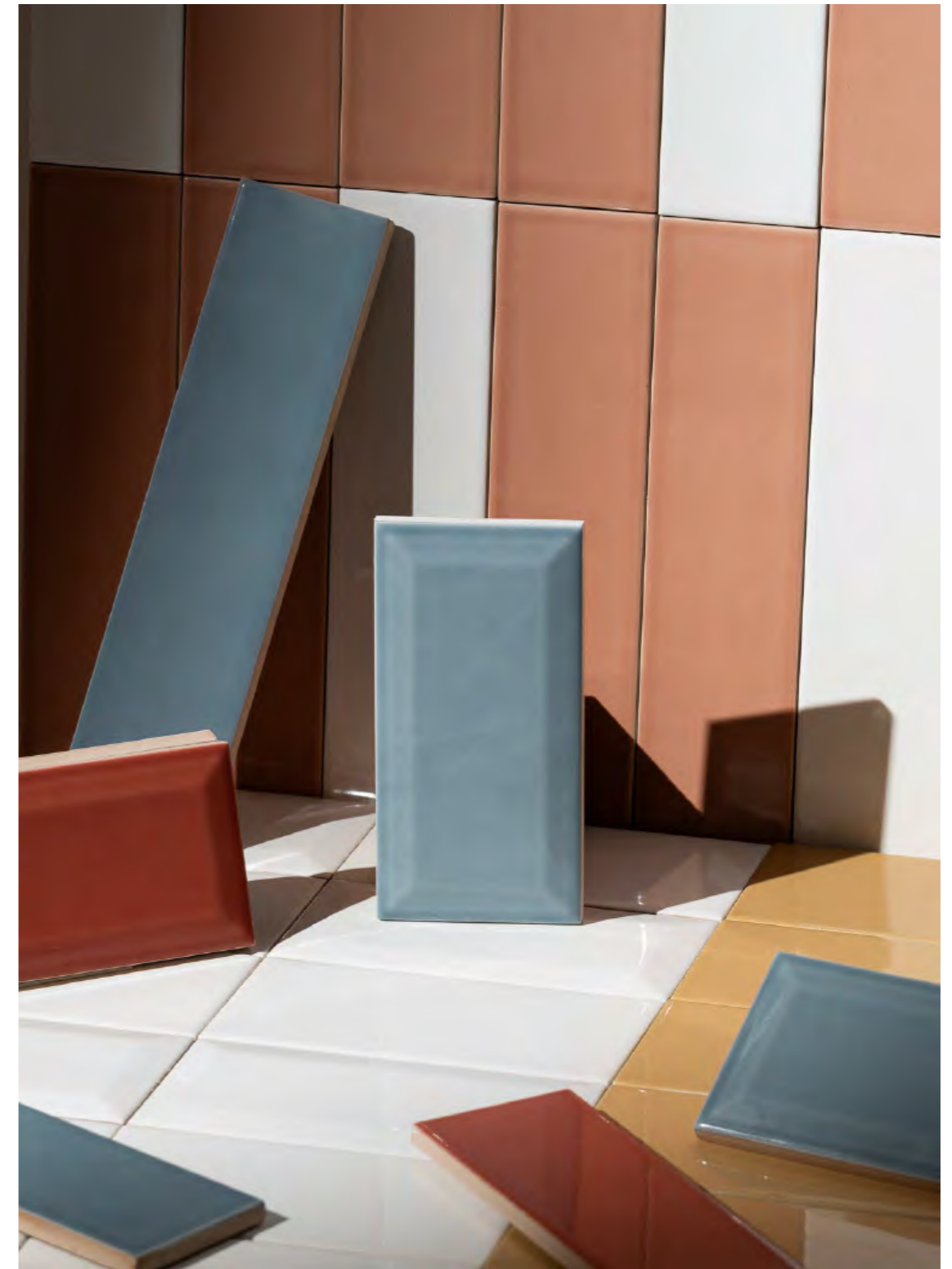
The 120x278 slabs have been developed with graphic continuity to facilitate greater design possibilities, however, any minor misalignment of continuity between different graphics should be considered an intrinsic feature of this product.



BACK TO BASIC

Back to Basic è l'assonanza tra uomo e spazio, l'armonia tra modernità e tradizione, l'equilibrio tra materia e forma. Un design pulito, accurato e sempre riconoscibile, che riconduce immediatamente alla memoria superfici, colori e texture archetipiche, libere da mode passeggere e tendenze del momento.

Back to Basic is the assonance between man and space, the harmony between modern life and tradition, the balance between matter and form. A clean, precise and always recognisable design, which immediately recalls archetypal surfaces, colours and textures, far removed from fleeting fashions and current trends.





Wall Back to basic Perla 6x25 • Floor Multiforma Cenere 90x90



◀ Back to basic Senape, Fango 7.5x15



Back to basic Senape 6x25



◀ Back to basic Muschio



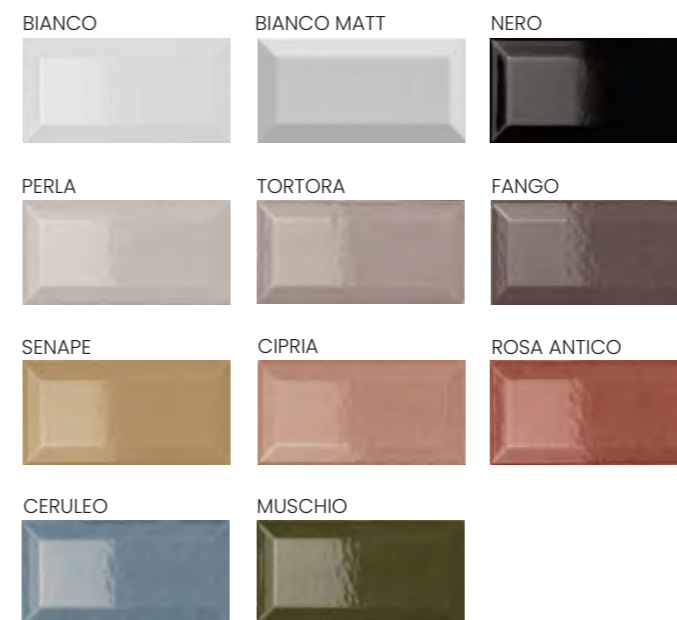
Back to basic Bianco, Nero, Rosa Antico

BACK TO BASIC

Categoria Category	Conforme UNI EN 14411 All. L Gruppo BIII Comply with UNI EN 14411 All. L BIII Group
Materiale Material	Pasta bianca White body
Spessore Thickness	9 mm
Applicazione Application	Rivestimento Wall Tile
Finitura Finish	Lucido e Opaco Glossy and Matt
Bordo Edge	Rettificato Rectified
Variazione Cromatica Shade Variation	V0



7.5x15 • 3"x6"	Codice • Code
BIANCO	CEBAC006001
BIANCO MATT	CEBAC006002
PERLA	CEBAC006009
TORTORA	CEBAC006011
NERO	CEBAC006003
MUSCHIO	CEBAC006008
CERULEO	CEBAC006004
ROSA ANTICO	CEBAC006006
FANGO	CEBAC006010
CIPRIA	CEBAC006005
SENAPE	CEBAC006007



7.5x15 • 3"x6"	Codice • Code
BIANCO BISELLATO	CEBAC007012
BIANCO MATT BISELLATO	CEBAC007013
PERLA BISELLATO	CEBAC007020
TORTORA BISELLATO	CEBAC007022
NERO BISELLATO	CEBAC007014
MUSCHIO BISELLATO	CEBAC007019
CERULEO BISELLATO	CEBAC007015
ROSA ANTICO BISELLATO	CEBAC007017
FANGO BISELLATO	CEBAC007021
CIPRIA BISELLATO	CEBAC007016
SENAPE BISELLATO	CEBAC007018



7.5x15 • 3"x6"	Codice • Code
BIANCO	CEBAC007001
BIANCO MATT	CEBAC007002
PERLA	CEBAC007009
TORTORA	CEBAC007011
NERO	CEBAC007003
MUSCHIO	CEBAC007008
CERULEO	CEBAC007004
ROSA ANTICO	CEBAC007006
FANGO	CEBAC007010
CIPRIA	CEBAC007005
SENAPE	CEBAC007007











PEZZI SPECIALI SPECIAL TRIMS


1x25 • 2"x10"


1x15 • 2"x6"

Disponibili in tutti i colori
Available in all colors.

GAMMA COLORI E STUCCHI CONSIGLIATI COLOURS RANGE AND ADVISED GROUTS COLORS

	Nome colore collezione Color Name collection	Riferimento NCS* NCS Reference	Stucchi consigliati Advised grouts colors	
	Fango	NCS 6005-Y50R	Mapei 144	Kerakoll KK 158
	Tortora	NCS 3005-Y50R	Mapei 132	Kerakoll KK 92
	Perla	NCS 2002-Y50R	Mapei 137	Kerakoll KK 79
	Senape	NCS 3020-Y20R	Mapei 137	Kerakoll KK 102
	Cipria	NCS 3020-Y60R	Mapei 189	Kerakoll KK 129
	Ceruleo	NCS 4010-B10Y	Mapei 169	Kerakoll KK 27
	Muschio	NCS 6020-G70Y	Mapei 119	Kerakoll KK 50
	Rosa antico	NCS 4030-Y70R	Mapei 145	Kerakoll KK 103
	Bianco	NCS 0500-N	Mapei 100	Kerakoll KK 2
	Nero	NCS 8500-N	Mapei 120	Kerakoll KK 12



Imballi
e scheda tecnica
Packing and
technical features

Back to basic Perla, Nero, Senape ▶



MATERIE

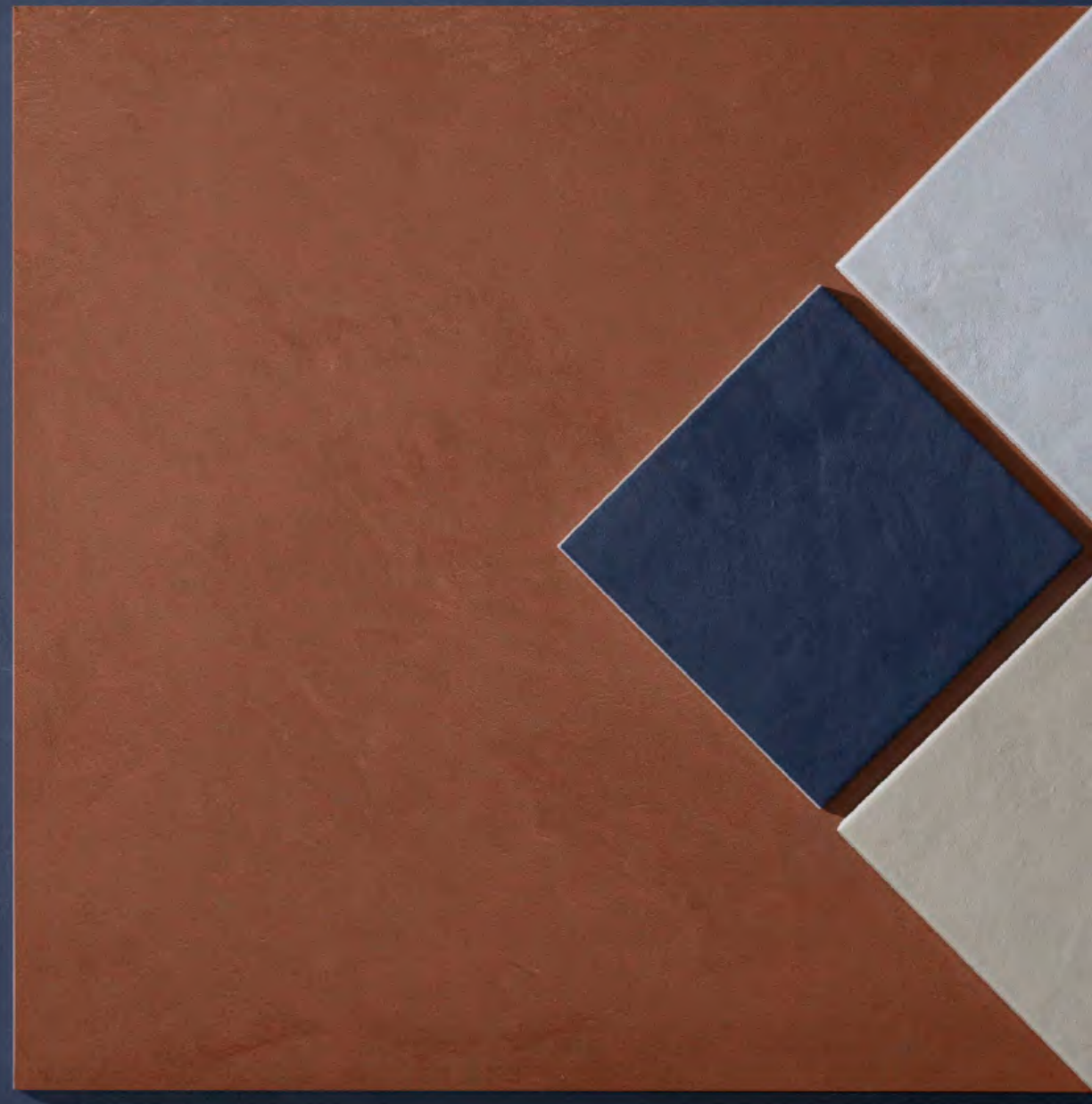
LINEA, QUADRA & MULTIFORMA

Good things come in three !

Costruire un ambiente vuol dire creare suggestioni, dare vita ad un luogo ideale in cui vivere, in grado di adattarsi alle specifiche esigenze e ai singoli desideri. È questo il principio ispiratore di Materie: essere una risposta poliedrica, duttile, modulare, studiata per realizzare progetti che hanno come focus texture e colore.

Building an environment means creating suggestions, creating an ideal place to live in, able to adapt to specific needs and individual desires. This is the inspiring principle of Materie: to be a multifaceted, ductile, modular answer, designed to realise projects that focus on texture and colour.







Multiforma e Linea Terracotta



Multiforma e Quadra Esagono Ardesia e Ghiaccio



LINEA

Un progetto che segue le ultime tendenze dell'interior design, quello di una ceramica dal sapore tradizionale reinterpretata in chiave contemporanea attraverso l'uso di cromie vivide e attuali. Linea è il piccolo formato da rivestimento in pasta bianca; la collezione è proposta in otto varianti di colore nella finitura lucida e di queste tre in finitura opaca, suggerendo in questo modo varie combinazioni stilistiche e adattandosi a destinazioni d'uso differenti.

A project that follows the latest trends in interior design, that of a traditional ceramic reinterpreted in a contemporary style through the use of vivid and current colours. Linea is the small size for white body tiles; the collection is offered in eight colour variants in the glossy finish and of these three in a matte finish, suggesting various stylistic combinations and adapting to a variety of uses.





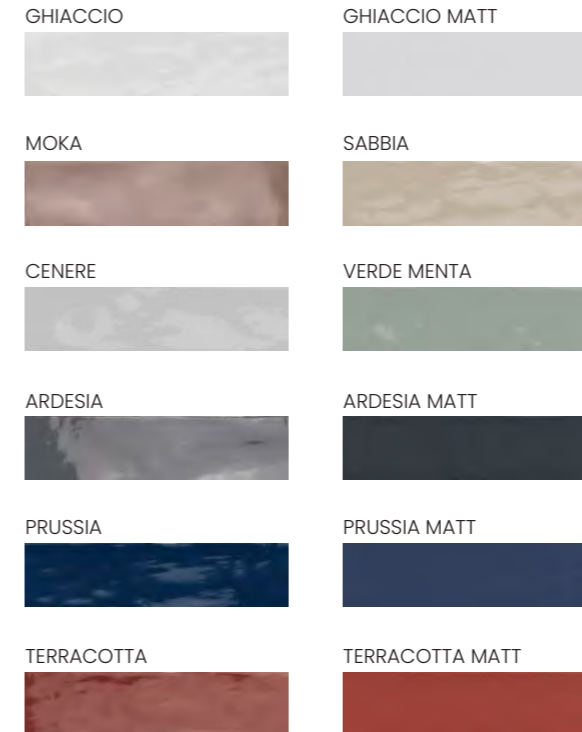
Linea Verde Menta e Terracotta

LINEA

Categoria Category	Conforme UNI EN 14411 All. L Gruppo BIII Comply with UNI EN 14411 All. L BIII Group
Materiale Material	Pasta bianca White body
Spessore Thickness	8.5 mm
Applicazione Application	Rivestimento Wall Tile
Finitura Finish	Lucido e Opaco Glossy and Matt
Bordo Edge	Irregolare Irregular
Variazione Cromatica Shade Variation	V0

GAMMA COLORI E STUCCHI CONSIGLIATI COLOURS RANGE AND ADVISED GROUTS COLORS

Collezione Collection	Colore Colour	Riferimento NCS NCS Reference	Stucchi consigliati Advised grouts colors	
Linea	Moka	NCS S 5010-Y90R	Mapei 144	Kerakoll KK 154
	Verde Menta	NCS S 2010-G30Y	Mapei 177	Kerakoll KK 55
	Sabbia	NCS S 1005-Y30R	Mapei 137	Kerakoll KK 86
	Cenere	NCS S 1502-Y50R	Mapei 123	Kerakoll KK 4
	Ghiaccio	NCS S 0300-N	Mapei 100	Kerakoll KK 2
	Ardesia	NCS S 6500-N	Mapei 119	Kerakoll KK 10
	Ardesia Matt	NCS S 6502-B	Mapei 119	Kerakoll KK 10
	Prussia	NCS S 6020-R90B	Mapei 169	Kerakoll KK 29
	Prussia Matt	NCS S 5030-R80B	Mapei 169	Kerakoll KK 29
	Terracotta	NCS S 3050-Y90R	Mapei 145	Kerakoll KK 114
Terracotta Matt	NCS S 2050-Y90R	Mapei 145	Kerakoll KK 114	



7.5x30 • 3"x12"	Codice Code
GHIACCIO	CELNA000011
GHIACCIO MATT	CELNA000013
MOKA	CELNA000010
SABBIA	CELNA000008
CENERE	CELNA000006
VERDE MENTA	CELNA000003
ARDESIA	CELNA000009
ARDESIA MATT	CELNA000012
PRUSSIA	CELNA000005
PRUSSIA MATT	CELNA000004
TERRACOTTA	CELNA000002
TERRACOTTA MATT	CELNA000001



Imballi
e scheda tecnica
Packing and
technical features

QUADRA

I giochi cromatici e compositivi di Quadra sono stati studiati per creare e proporre nuovi "match" con i prodotti del catalogo Eccentrico. Le proposte grafiche sono state studiate per poter dare suggestioni differenti, sia attraverso l'uso dei contrasti cromatici che attraverso l'accostamento di motivi geometrici tradizionali con motivi più attuali e di tendenza.

Quadra's chromatic and compositional plays have been designed to create and propose new "matches" with the products of the Eccentric catalogue. The graphic proposals have been designed to offer a variety of options, both through the use of colour contrasts and via the combination of traditional geometric.







Multiforma Cenere • Quadra Cenere , Ghiaccio ▶



QUADRA

Categoria Category	Conforme UNI EN 14411 All. G Gruppo Bia Comply with UNI EN 14411 All. G Bia Group
Materiale Material	Gres Porcellanato Porcelain Stoneware
Spessore Thickness	10 mm, 9.5 mm
Applicazione Application	Rivestimento e pavimento Wall Tile and Floor tile
Finitura Finish	Matt
Bordo Edge	Naturale Natural
Variazione Cromatica Shade Variation	V1

GHIACCIO



20.5x20.5 • 8"x8"
CEQUA020001

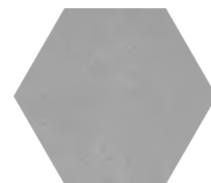


25x22 • 10"x9"
CEQUA022001

CENERE

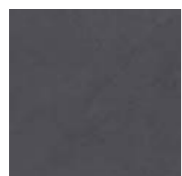


20.5x20.5 • 8"x8"
CEQUA020002



25x22 • 10"x9"
CEQUA022002

ARDESIA

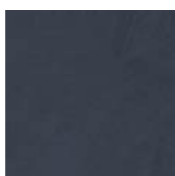


20.5x20.5 • 8"x8"
CEQUA020004



25x22 • 10"x9"
CEQUA022004

PRUSSIA



20.5x20.5 • 8"x8"
CEQUA020005



25x22 • 10"x9"
CEQUA022005

SABBIA

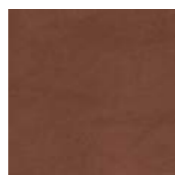


20.5x20.5 • 8"x8"
CEQUA020003

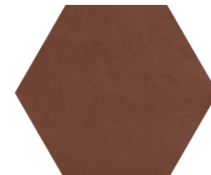


25x22 • 10"x9"
CEQUA022003

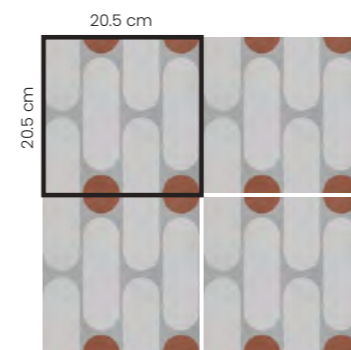
TERRACOTTA



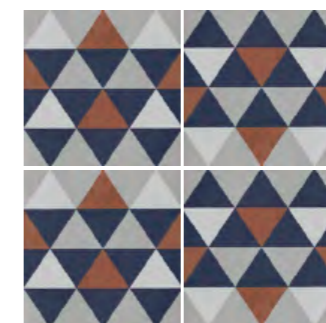
20.5x20.5 • 8"x8"
CEQUA020006



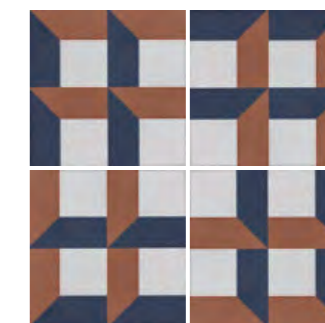
25x22 • 10"x9"
CEQUA022006



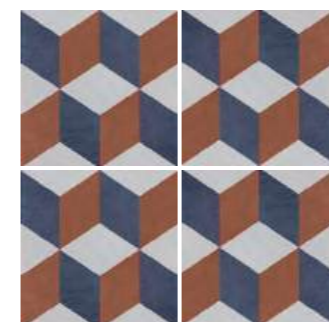
CEQUA020007



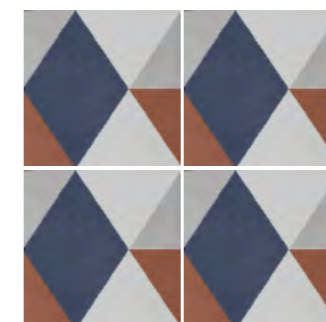
CEQUA020008



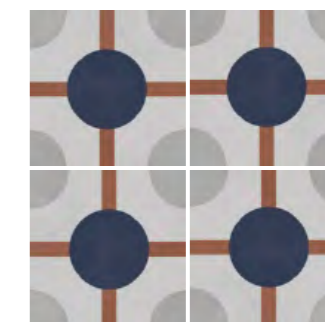
CEQUA020009



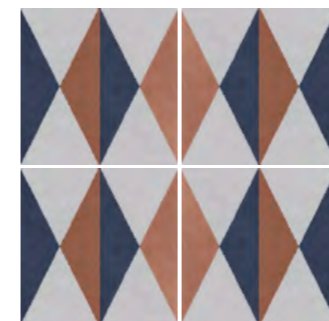
CEQUA020010



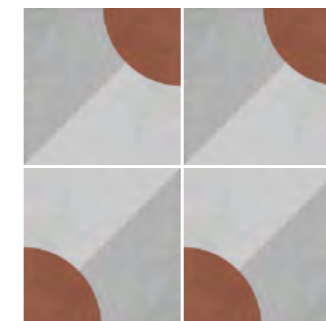
CEQUA020011



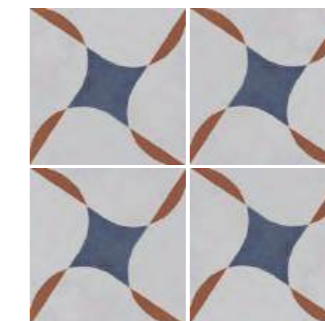
CEQUA020012



CEQUA020013



CEQUA020014



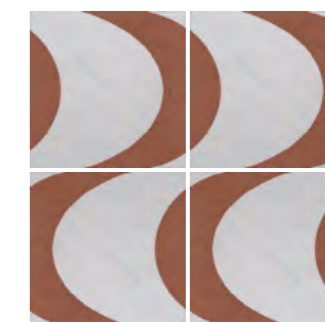
CEQUA020015



CEQUA020016



CEQUA020017



CEQUA020018



Imballi
e scheda tecnica
Packing and
technical features

MULTIFORMA

La collezione Multiforma è caratterizzata, da una palette dalla forte proprietà comunicativa. Abbiamo voluto giocare con i contrasti, e con le possibilità che possono nascere accostandoli a nuance più neutre. Multiforma ha una texture che ricorda la materia tridimensionale delle resine e una superficie studiata per ricreare quegli effetti unici nella riflessione della luce.

The Multiforma collection is characterised by a palette with a strong communicative element. We set out to play with contrasts and with the possibilities that can be created by combining them with more neutral shades. Multiforma has a texture that resembles the three-dimensional material of resins and a surface designed to recreate those unique effects in the reflection of light.





Multiforma Prussia



◀ Multiforma Prussia e Terracotta



Multiforma Ardesia, Quadra Ghiaccio



Multiforma Terracotta

MULTIFORMA

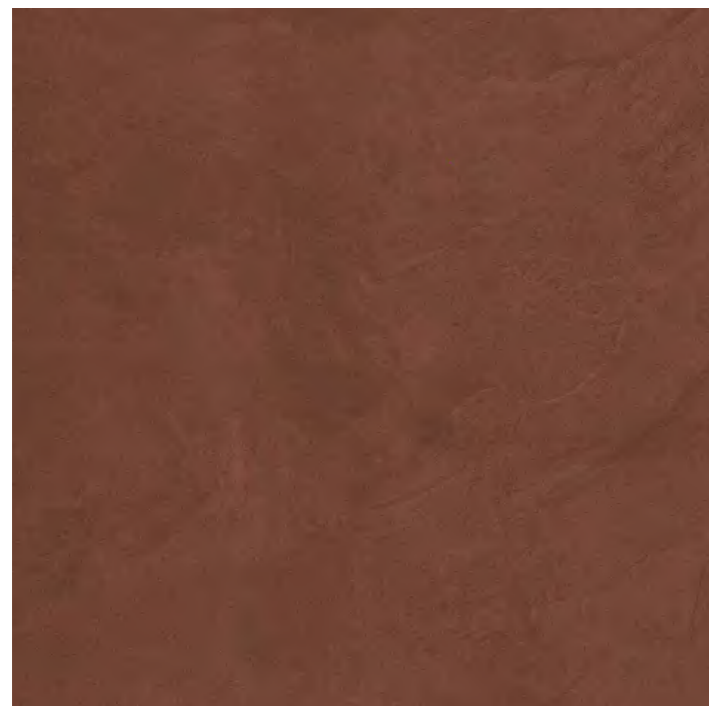
Categoria Category	Conforme UNI EN 14411 All. G Gruppo Bla Comply with UNI EN 14411 All. G Bla Group
Materiale Material	Gres Porcellanato Porcelain Stoneware
Spessore Thickness	10 mm
Applicazione Application	Rivestimento e pavimento Wall Tile and Floor tile
Finitura Finish	Lucido e Opaco Glossy and Matt
Bordo Edge	Rettificato Rectified
Variazione Cromatica Shade Variation	V1

PRUSSIA



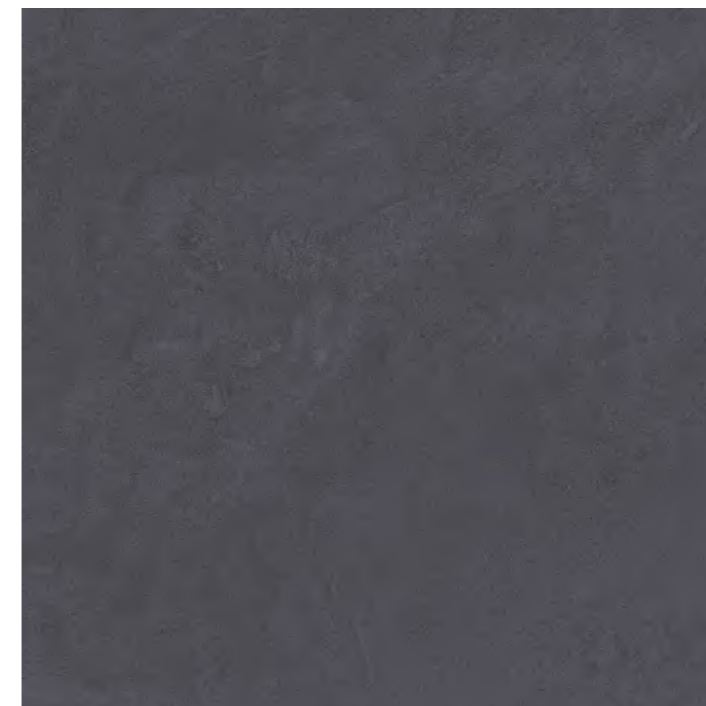
Formato Size	Codice Code
90x90 36"x36"	CEMUL090005IT
45x90 18"x36"	CEMUL045005
15x90 6"x36"	CEMUL015005
60x120 24"x48"	CEMUL060011
60x60 24"x24"	CEMUL060005
30x60 12"x24"	CEMUL030005
30x30 12"x12"	CEMUL030025
Mosaico 2.5x2.5 • 1"x1"	CEMUL030011

TERRACOTTA



Formato Size	Codice Code
90x90 36"x36"	CEMUL090006IT
45x90 18"x36"	CEMUL045006
15x90 6"x36"	CEMUL015006
60x120 24"x48"	CEMUL060012
60x60 24"x24"	CEMUL060006
30x60 12"x24"	CEMUL030006
30x30 12"x12"	CEMUL030026
Mosaico 2.5x2.5 • 1"x1"	CEMUL030012

ARDESIA



Formato Size	Codice Code
90x90 36"x36"	CEMUL090004IT
45x90 18"x36"	CEMUL045004
15x90 6"x36"	CEMUL015004
60x120 24"x48"	CEMUL060010
60x60 24"x24"	CEMUL060004
30x60 12"x24"	CEMUL030004
30x30 12"x12"	CEMUL030024
Mosaico 2.5x2.5 • 1"x1"	CEMUL030010

CENERE



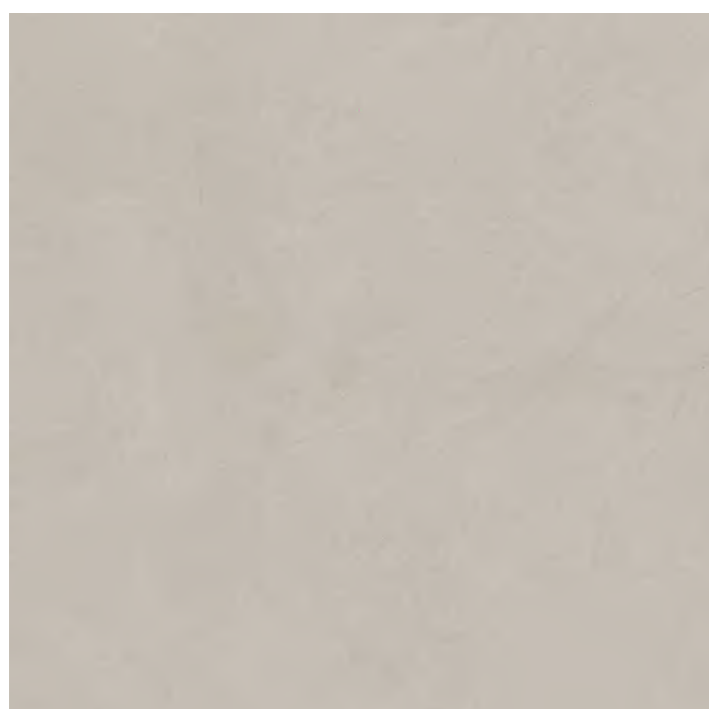
Formato Size	Codice Code
90x90 36"x36"	CEMUL090002IT
45x90 18"x36"	CEMUL045002
15x90 6"x36"	CEMUL015002
60x120 24"x48"	CEMUL060008
60x60 24"x24"	CEMUL060002
30x60 12"x24"	CEMUL030002
30x30 12"x12"	CEMUL030020
Mosaico 2.5x2.5 • 1"x1"	CEMUL030008

GHIACCIO



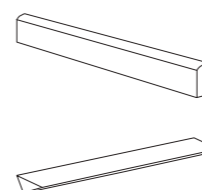
Formato Size	Codice Code
90x90 36"x36"	CEMUL090001IT
45x90 18"x36"	CEMUL045001
15x90 6"x36"	CEMUL015001
60x120 24"x48"	CEMUL060007
60x60 24"x24"	CEMUL060001
30x60 12"x24"	CEMUL030001
30x30 12"x12"	CEMUL030019
Mosaico 2.5x2.5 • 1"x1"	CEMUL030007

SABBIA



Formato Size	Codice Code
90x90 36"x36"	CEMUL090003IT
45x90 18"x36"	CEMUL045003
15x90 6"x36"	CEMUL015003
60x120 24"x48"	CEMUL060009
60x60 24"x24"	CEMUL060003
30x60 12"x24"	CEMUL030003
30x30 12"x12"	CEMUL030023
Mosaico 2.5x2.5 • 1"x1"	CEMUL030009

PEZZI SPECIALI SPECIAL TRIMS



	BATTISCOPA 7x90 • 2.8"x36"	BATTISCOPA 7x60 • 2.8"x24"	COPRISPIGOLO 1x60 • 0.4"x24"	COPRISPIGOLO 1x90 • 0.4"x36"
PRUSSIA	CEMUL007011	CEMUL007005	CEMUL001005	CEMUL001011
TERRACOTTA	CEMUL007012	CEMUL007006	CEMUL001006	CEMUL001012
ARDESIA	CEMUL007010	CEMUL001004	CEMUL001004	CEMUL001010
CENERE	CEMUL007008	CEMUL007002	CEMUL001002	CEMUL001008
GHIACCIO	CEMUL007007	CEMUL007001	CEMUL001001	CEMUL001007
SABBIA	CEINU007009	CEINU007003	CEMUL001003	CEMUL001009



Imballi
e scheda tecnica
Packing and
technical features

GAMMA COLORI E STUCCHI CONSIGLIATI

COLOURS RANGE AND ADVISED GROUTS COLORS

Collezione Collection	Colore Colour	Riferimento NCS NCS Reference	Stucchi consigliati Advised grouts colors
Linea	Moka	NCS S 5010-Y90R	Mapei 144 Kerakoll KK 154
	Verde Menta	NCS S 2010-G30Y	Mapei 177 Kerakoll KK 55
	Sabbia	NCS S 1005-Y30R	Mapei 137 Kerakoll KK 86
	Cenere	NCS S 1502-Y50R	Mapei 123 Kerakoll KK 4
	Ghiaccio	NCS S 0300-N	Mapei 100 Kerakoll KK 2
	Ardesia	NCS S 6500-N	Mapei 119 Kerakoll KK 10
	Ardesia Matt	NCS S 6502-B	Mapei 119 Kerakoll KK 10
	Prussia	NCS S 6020-R90B	Mapei 169 Kerakoll KK 29
	Prussia Matt	NCS S 5030-R80B	Mapei 169 Kerakoll KK 29
	Terracotta	NCS S 3060-Y90R	Mapei 145 Kerakoll KK 114
	Terracotta Matt	NCS S 3050-Y90R	Mapei 145 Kerakoll KK 114
	Multiforma Quadra	Sabbia	NCS S 1505-Y20R
Cenere		NCS S 2502-Y	Mapei 110 Kerakoll KK 6
Ghiaccio		NCS S 1000-N	Mapei 111 Kerakoll KK 4
Ardesia		NCS S 6502-B	Mapei 119 Kerakoll KK 10
Prussia		NCS S 6020-R90B	Mapei 174 Kerakoll KK 10
Terracotta		NCS S 4030-Y70R	Mapei 143 Kerakoll KK 103

SUGGERIMENTI DI POSA LAYING SUGGESTIONS

Viste le caratteristiche della serie Quadra e Multiforma, si consiglia di posare i prodotti con fuga di 2 mm. La serie Linea invece, che presenta bordi non regolari può essere accostata mantenendo in questo modo un effetto stilistico più tradizionale.

Considering the characteristics of Quadra and Multiforma collections, we suggest a 2 mm joint. Linea collection, however has got irregular edges and can be laid with closed joint creating a more traditional stylistic effect.

Aufgrund der Charakteristik der Serien Quadra und Multiforma empfehlen wir eine Fuge von 2mm. Die Serie Linea mit nicht regulären Kanten hingegen kann in Kombination zu einem erwünschten, traditonelleren Stileffekt beitragen.

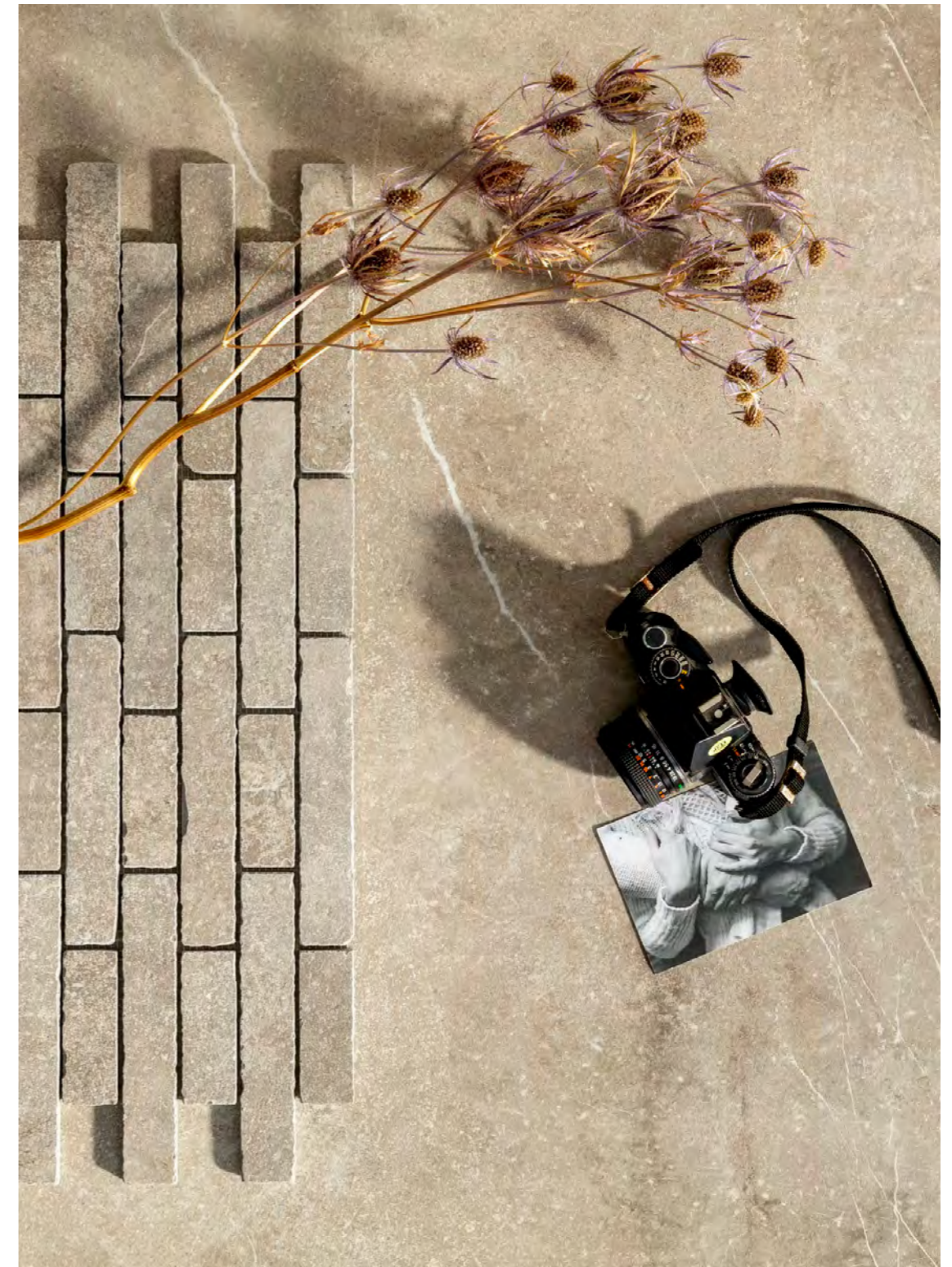
Vu les caractéristiques de la série Quadra et Multiforma, nous recommandons de poser les produits avec joint de 2 mm. La série Linea, par contre, qui présente des bords irréguliers peut être approchée en maintenant de cette façon un effet stylistique plus traditionnel.



ROYAL

Con la collezione Royal, Eccentrico si ispira alle pietre dei territori nord-europei. Volutamente interpretata in modo attuale, combinando le caratteristiche della pietra e del cemento. Royal è anche un prodotto outdoor. Finitura bocciardata nel formato 60x60 cm, per chi cerca una forte matericità, e finitura naturale per chi cerca, attraverso questa modularità, una maggiore varietà di posa.

With the Royal collection, Eccentrico has drawn its inspiration from the stone materials of the lands of northern Europe. Created with a deliberately contemporary mood, combining the characteristics of stone and cement. Royal is also an outdoor product. The 60x60 cm bush-hammered finish is perfect for those seeking a bold texture, while the natural finish is ideal for those wanting the greater variety of laying opportunities offered by the modular approach.





Royal Dark 90x90 cm



Royal Mild Mosaico Burattato



Royal Dark Muretto



Royal Mild 90x90 cm



Royal Light 15x60 cm



ROYAL

Categoria Category	Conforme UNI EN 14411 All. G Gruppo Bla Comply with UNI EN 14411 All. G Bla Group
Materiale Material	Gres Porcellanato Porcelain Stoneware
Spessore Thickness	10 mm
Applicazione Application	Rivestimento e pavimento Wall Tile and Floor tile
Finitura Finish	Matt
Bordo Edge	Rettificato Rectified
Variazione Cromatica Shade Variation	V2

LIGHT



Formato Size	Codice Code
90x90 36"x36"	CEROY090002
45x90 18"x36"	CEROY045002
60x60 24"x24"	CEROY060004
30x60 12"x24"	CEROY030001
20x60 8"x24"	CEROY020008
15x60 6"x24"	CEROY015002
10x60 4"x24"	CEROY010005
20x20 Burattato 8"x8"	CEROY020002
10x20 Burattato 4"x8"	CEROY010002
Mosaico Burattato 2.5x2.5 • 1"x1"	CEROY002002
Mosaico 5x5 • 2"x2"	CEROY005002
Muretto Burattato 15x60 • 6"x24"	CEROY015005

DARK



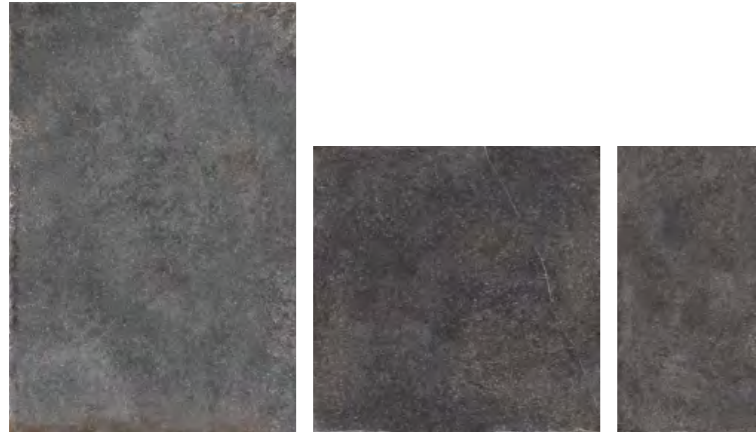
Formato Size	Codice Code
90x90 36"x36"	CEROY090001
45x90 18"x36"	CEROY045001
60x60 24"x24"	CEROY060003
30x60 12"x24"	CEROY030003
20x60 8"x24"	CEROY020007
15x60 6"x24"	CEROY015001
10x60 4"x24"	CEROY010004
20x20 Burattato 8"x8"	CEROY020001
10x20 Burattato 4"x8"	CEROY010001
Mosaico Burattato 2.5x2.5 • 1"x1"	CEROY002001
Mosaico 5x5 • 2"x2"	CEROY005001
Muretto Burattato 15x60 • 6"x24"	CEROY015004

MILD



Formato Size	Codice Code
90x90 36"x36"	CEROY090005
45x90 18"x36"	CEROY045003
60x60 24"x24"	CEROY060007
30x60 12"x24"	CEROY030002
20x60 8"x24"	CEROY020009
15x60 6"x24"	CEROY015003
10x60 4"x24"	CEROY010006
20x20 Burattato 8"x8"	CEROY020003
10x20 Burattato 4"x8"	CEROY010003
Mosaico Burattato 2.5x2.5 • 1"x1"	CEROY002003
Mosaico 5x5 • 2"x2"	CEROY005003
Muretto Burattato 15x60 • 6"x24"	CEROY015006

ROYAL 20mm



DARK



MILD



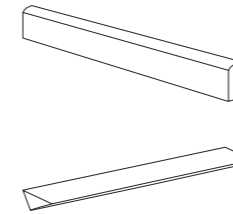
BOCCIARDATO

Formato Size	Codice Code
60x90 24"x36"	CEROY060009
60x60 24"x24"	CEROY060011
30x60 12"x24"	CEROY030007

Formato Size	Codice Code
60x90 24"x36"	CEROY060010
60x60 24"x24"	CEROY060012
30x60 12"x24"	CEROY030008

Formato Size	Codice Code
60x60 24"x24"	CEROY060002

PEZZI SPECIALI SPECIAL TRIMS

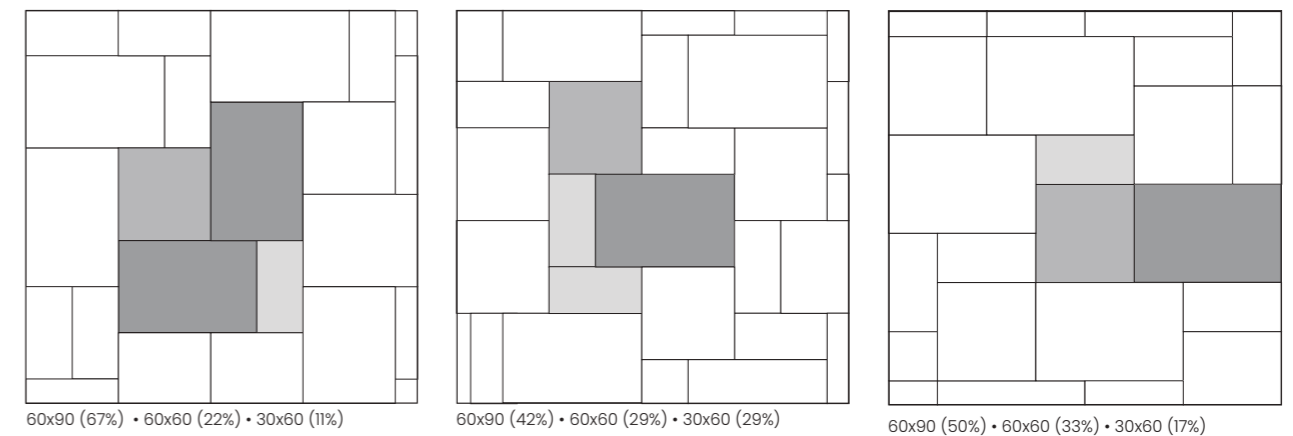


	DARK	MILD	LIGHT
BATTISCOPA 7x90 • 2.8"x36"	CEROY007007	CEROY007009	CEROY007008
BATTISCOPA 7x60 • 2.8"x24"	CEROY007001	CEROY007003	CEROY007002
COPRISPIGOLO 1x60 • 0.4"x24"	CEROY001001	CEROY001003	CEROY001002
COPRISPIGOLO 1x90 • 0.4"x36"	CEROY001004	CEROY001006	CEROY001005

SUGGERIMENTI DI POSA PER 20 MM 20 MM LAYING SUGGESTIONS

La collezione Royal 20 mm è perfettamente modulare con fuga 2 mm

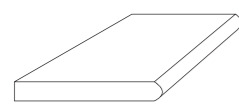
The Royal 20 mm collection is perfectly modular • Die Kollektion Royal 20 mm ist perfekt modular aufgebaut • La collection Royal 20 mm est parfaitement modulable avec des joints de 2 mm.



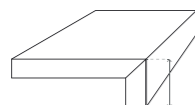
GAMMA COLORI E STUCCHI CONSIGLIATI COLOURS RANGE AND ADVISED GROUTS COLORS

Nome colore collezione Color Name collection	Stucchi consigliati Advised grouts colors	
Royal Dark	Mapei 119	Kerakoll KK 10
Royal Light	Mapei 133	Kerakoll KK 81
Royal Mild	Mapei 187	Kerakoll KK 157

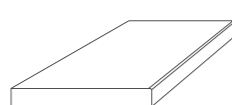
PEZZI SPECIALI PER SPESSORATO 20 MM SPECIAL TRIMS



TORO 180°
30x90 • 12"x36"

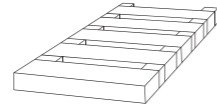


ELLE COSTA RETTA
15x90 • 6"x36"

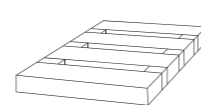


COSTA LUCIDA
30x90 • 12"x36"

ANGOLARE
30x90 • 12"x36"



GRIGLIA
COMPOSTA
15x90 • 6"x36"



ANGOLO GRIGLIA
COMPOSTA
15x15 • 6"x6"



Imballi
e scheda tecnica
Packing and
technical features

CERTIFICAZIONI, LICENZE ED ECOSOSTENIBILITÀ CERTIFICATIONS, LICENCES AND SUSTAINABILITY

Le piastrelle ceramiche sono prodotti di chimica minerale e non organica che subiscono cicli di cottura di 1200° garantendo la totale distruzione di elementi inquinati tipo i Composti Organici Volatili o COV . Ragion per cui tutte le piastrelle ceramiche sono classificate A+ , inquanto non emettono nell'ambiente alcuna sostanza tossica. Dichiariamo quindi che nessuno dei prodotti che commercializziamo emette composti organici volatili (VOC) durante il loro ciclo di vita, contribuendo a mantenere un ambiente interno sano per gli occupanti.

Ceramic tiles are products of mineral and non-organic chemistry that undergo 1200° firing cycles ensuring the total destruction of polluted elements such as Volatile Organic Compounds or VOC. Reason why all ceramic tiles are classified A+ , as they do not emit any toxic substances into the environment. We therefore declare that none of the products we market emit volatile organic compounds (VOCs) during their life cycle, helping to maintain a healthy indoor environment for occupants.



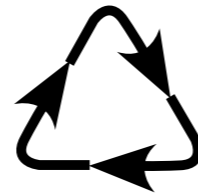
Le collezioni Eccentrico sono accompagnate da EPD (Environmental Product Declaration), una dichiarazione certificata che attesta il basso impatto ambientale dei prodotti e l'impegno verso un'edilizia sostenibile. Redatte secondo la normativa ISO 14025, le EPD forniscono dati affidabili, trasparenti e verificabili sul ciclo di vita (LCA) dei prodotti, evidenziandone le prestazioni ecologiche.

Eccentrico collections are accompanied by EPDs (Environmental Product Declarations), a certified statement confirming the low environmental impact of the products and the company's commitment to sustainable building. Prepared according to ISO 14025 standards, EPDs provide reliable, transparent, and verifiable data on the products' life cycle (LCA), highlighting their eco-friendly performance.



Le piastrelle Eccentrico sono realizzate in stabilimenti produttivi che ottimizzano la gestione dell'acqua in tutte le fasi del processo. Queste strutture sono inoltre impegnate in un costante miglioramento dell'efficienza energetica. I prodotti includono una quota minima di materiali riciclati, tra componenti minerali e materie prime idriche rigenerate. Acque e materiali provenienti dai processi produttivi – interni agli stabilimenti esterni o da fonti selezionate – vengono riutilizzati, riducendo gli sprechi e contribuendo a un ciclo produttivo realmente sostenibile.

Eccentrico tiles are manufactured in production facilities that optimize water management throughout every stage of the process. These facilities are also committed to continuously improving their energy efficiency. The products contain a minimum share of recycled materials, including mineral components and regenerated water-based raw materials. Water and materials from production processes—within these external facilities or sourced from selected suppliers—are reused, reducing waste and contributing to a truly sustainable production cycle.



Galileo combina innovazione e tecnologia avanzata con un forte impegno per l'uomo e l'ambiente. L'azienda sviluppa prodotti all'avanguardia che rispettano pratiche sostenibili, riducendo l'impatto ambientale e garantendo sicurezza e durabilità. Membro del Green Building Council Italia, Galileo promuove la realizzazione di edifici e opere che valorizzano il benessere delle persone e la qualità della vita, integrando soluzioni tecnologiche innovative con un approccio responsabile e sostenibile.

Galileo combines innovation and advanced technology with a strong commitment to people and the environment. The company develops cutting-edge products that follow sustainable practices, minimizing environmental impact while ensuring safety and durability. As a member of the Green Building Council Italy, Galileo promotes the construction of buildings and projects that enhance well-being and quality of life, integrating innovative technological solutions with a responsible and sustainable approach.



La marcatura CE certifica che un prodotto rispetta i requisiti di sicurezza necessari per essere venduto nell'Unione Europea. Tutte le piastrelle ceramiche, indipendentemente dalla qualità, devono essere conformi a questi standard. Le piastrelle Eccentrico sono accompagnate da una Dichiarazione di Prestazione (DoP), disponibile su richiesta, che dettaglia le prestazioni del prodotto in termini di sicurezza, resistenza, durabilità e sostenibilità.

The CE marking certifies that a product meets the safety requirements necessary to be sold within the European Union. All ceramic tiles, regardless of quality, must comply with these standards. Eccentrico tiles come with a Declaration of Performance (DoP), available upon request, which details the product's performance in terms of safety, durability, resistance, and sustainability.



Nella sua continua ricerca estetica e qualitativa, Galileo ha deciso di usare strumenti in grado di completare la fase progettuale dei propri prodotti. Tutte le collezioni di Eccentrico infatti sono indicati attraverso la notazione NCS. Il Natural Color System è un codice internazionale che nasce per permettere la scelta armonica delle finiture dell'architettura. NCS® è un sistema cromatico basato sulla descrizione del colore attraverso le modalità con cui l'uomo lo percepisce. Per saperne di più: www.ncscolour.it

As part of its ongoing research focussing on aesthetics and quality, Galileo has decided to use specific tools to complete its product design activities. In line with this, all the Eccentrico collections are indexed using NCS notations. The Natural Colour System is an international code that was created to assist with colour choices, to ensure harmony in architectural finishes. The system is a perceptual model which describes colour based on the way people see it. To find out more, visit :www.ncscolour.it



CONDIZIONI GENERALI DI VENDITA E RISERVATO DOMINIO

Gli ordini di materiale debbono essere formulati per iscritto e anche se raccolti da nostri agenti od intermediari, s'intendono accettati soltanto a seguito di conferma della nostra Direzione. I prezzi indicati sui nostri listini non sono impegnativi; di conseguenza ci riserviamo il diritto di modificarli prima dell'accettazione dell'ordine. Anche dopo la conferma d'ordine e fino al momento della consegna del materiale sarà nostra facoltà disporre variazioni del prezzo per sopravvenuti aumenti dei costi di materie prime, mano d'opera, combustibili, spese di produzione. I pallets, gli imballaggi effettuati a discrezione della venditrice sono fatturati al costo e non vengono accettati in restituzione. Tutti i pagamenti devono essere fatti nei termini pattuiti presso la nostra Sede di Ubersetto. In caso di ritardo il compratore inadempiente sarà tenuto a corrispondere gli interessi di mora della scadenza del termine contrattuale nella misura del tasso medio praticato dagli Istituti Bancari sulla piazza di Modena, salva in ogni caso la risarcibilità dei maggiori danni del mancato rispetto dei termini. Ci darà la facoltà di sospendere la consegna di tutti i materiali comunque ordinati senza necessità di comunicazione alcuna. I termini di consegna hanno carattere indicativo; eventuali ritardi nelle consegne, interruzioni, sospensioni parziali o totali delle forniture non daranno diritto ad indennizzi o risarcimenti danni. La consegna del materiale s'intende effettuata franco stabilimento. Ogni nostra responsabilità cessa con la consegna al vettore; il materiale viaggia a rischio e pericolo del destinatario per cui non si accettano contestazioni per eventuali rotture o manomissioni. Eventuali accordi con spedizionieri, ivi compreso il pagamento del prezzo del trasporto s'intendono sempre conclusi in nome e per conto dell'acquirente che fin d'ora ratifica ed accetta il nostro operato. Il materiale s'intende venduto con patto di riservato dominio; per cui resterà di nostra proprietà fino ad avvenuto pagamento. La garanzia per eventuali difetti o vizi è limitata al materiale di prima scelta, salva in ogni caso, una tolleranza del 5%. Per il materiale di scelta diversa non sarà dovuta garanzia alcuna tanto per la sua qualità che per idoneità all'uso. L'obbligo di garanzia ci impegna alla sola sostituzione del materiale con esclusione di qualsiasi responsabilità per danni diretti o indiretti dal compratore. Eventuali reclami in merito alla qualità, tipo del materiale dovranno pervenirci entro otto giorni dalla consegna. Il compratore si impegna a tenere a disposizione le partite contestate così da consentire il controllo dei difetti denunciati. In ogni caso la posa in opera del materiale ci esonera da qualsiasi responsabilità, in quanto è fatto tassativo l'obbligo al compratore di controllare prima della utilizzazione che il prodotto sia di suo gradimento. Nessuna perizia potrà essere promossa su tutti i ns. materiali se non perverrà direttamente e preventivamente alla ns. sede il decreto di nomina del perito ed in tempo utile per intervenire alle operazioni peritali. Nessuna domanda di difesa o di merito potrà essere promossa dal compratore se prima non saranno integralmente pagati tutti gli importi delle fatture per materiali ritirati. Per nessuna ragione l'acquirente potrà restituire materiale senza espressa autorizzazione scritta. In caso di scioperi o serrate, mancato o ridotto approvvigionamento di materie prime, difficoltà di trasporti, guerre, insurrezioni, interruzioni di comunicazioni comunque provocate, cassa integrazione, guasti ai forni ed ogni altro avvenimento imprevedibile, ci riserviamo la facoltà di sospendere le spedizioni ed anche di annullare ordini senza che ciò possa dar diritto all'acquirente di richiedere indennizzi o risarcimenti di danni. Per qualsiasi controversia o contestazione sarà esclusivamente competente il Foro di Modena.

GENERAL SALES AND PROPERTY CONDITIONS

All orders must be in written form and - even if drawn up by our agents - are to be considered confirmed from us Price of our Price list are not binding: we could make changes before accepting orders. Even after an order confirmation, until the delivery, it is within our authority to make price changes, due to higher costs of raw materials, labour, fuel or production costs. All payments must be made within the agreed term directly to our Headquarters in Ubersetto. Any costs due to delayed payments or extended terms are at the buyer's expense. For failure to respect terms of payment we reserve the right to suspend all further consignments of goods on order without any communication. Delivery dates are purely indicative; any eventual delay in delivery, interruption, total or partial suspension of supplies, are not reason for indemnity or compensation for damages. Goods are delivered ex-factory. Our responsibility ends upon consignment of goods to driver, goods travel at the risk of the receiver and for this reason we do not accept claims for damaged or tampered goods. Eventual agreements with shipping agents, even if transports costs are included, are understood always to be concluded on behalf of the buyer and in his name thus ratifying and accepting our actions. All goods remain our property until payment has been fully effected. Guarantee against defects is limited to first choice goods and to quantities above the accepted allowance of 5% . For goods of inferior choice we are not obliged to guarantee either quality or suitability. The obligation of guarantee commits us to the sole replacement of goods with the exclusion of any responsibility for damages - direct or indirect - suffered by the buyer. Any eventual claim regarding quality, quantity or type of material must reach us within 8 days of delivery date. Buyers commit themselves to hold any claimed goods at our disposal, thus allowing us to control denounced defects. In all cases the laying of tiles exempts us from any responsibility as it is compulsory that products are controlled by the buyer before being put into use. No survey will be promoted on our materials if the decree of appointment of the expert does not come directly and beforehand to our offices giving enough time for us to be present during the expert's control. No deference of merit application will be promoted by the purchaser unless all the invoice costs for materials already collected have been entirely paid. For no reason may a buyer return goods without our written authorisation. In case of strikes, closure, reduction or lack of raw materials, transport-problems, war, revolt, interruption of communications - whatever the reason - kilns out of order or any another unforeseen event, we reserve the right to suspend deliveries and even cancel orders without the buyers having any right to claim damages. The law-courts of Modena are exclusively responsible in handing any controversy or claim whatsoever.

ALLGEMEINE GESCHÄFTSBEDINGUNGEN UND EIGENTUMSVORBEHALT

Die Fliesenbestellungen müssen schriftlich erfolgen und gelten, auch wenn sie von unseren Vertretern oder Vermittlern angenommen werden, nur dann als akzeptiert, wenn sie von unserer Geschäftsleitung bestätigt wurden. Die Richtpreise auf unseren Preislisten sind nicht verbindlich und deshalb behalten wir uns das Recht vor, sie vor Annahme der Bestellung zu ändern. Auch nach der Auftragsbestätigung und bis zum Zeitpunkt der Lieferung des Materials sind wir zu Preisänderungen berechtigt, falls sich die Rohstoffpreise, Arbeitskosten, Kraftstoffpreise oder Produktionskosten erhöhen. Die Paletten und die Verpackung, die im Ermessen des Verkäufers liegt, erfolgen zum Selbstkostenpreis und können nicht erstattet werden. Alle Zahlungen müssen zu den vereinbarten Bedingungen an unserem Hauptsitz in Ubersetto erfolgen. Im Falle einer Verspätung muss der säumige Käufer Verzugszinsen für jede Überschreitung der vertraglich vereinbarten Fälligkeit zahlen, und zwar in der durchschnittlichen Höhe, die von den Banken in Modena angewandt wird, vorbehaltlich der Erstattungsfähigkeit eines eventuellen größeren Schadens, der aufgrund der Nichteinhaltung der Fristen entstanden ist. Wir sind in diesem Fall berechtigt, die Lieferung aller Materialien auszusetzen, ohne dass dies mitgeteilt werden muss. Die Lieferzeiten sind unverbindlich, etwaige Verzögerungen, Unterbrechungen, eine vollständige oder teilweise Aussetzung der Lieferungen berechtigen nicht zu einer Entschädigung oder zu Schadenersatz. Die Lieferung des Materials erfolgt frei Werk. Unsere Haftung endet mit der Übergabe an den Spediteur, das Material wird auf Gefahr des Empfängers transportiert, daher werden keine Beanstandungen für einen eventuellen Bruch oder eine Manipulation der Ware akzeptiert. Alle Vereinbarungen mit Spediteuren, einschließlich der Zahlung des Frachtpreises, erfolgen stets im Namen und im Auftrag des Käufers, der bereits jetzt unsere Tätigkeit anerkennt und akzeptiert. Die Ware wird mit Eigentumsvorbehalt verkauft und bleibt daher bis zur Zahlung unser Eigentum. Die Gewährleistung für Materialmängel oder -fehler ist auf Material erster Wahl (A-Ware) beschränkt, dabei ist in jedem Fall eine Toleranz von 5% vorbehalten. Bei Ware zweiter Wahl (B-Ware) und sonstiger Güteklassen wird keine Garantie für die Qualität und Eignung übernommen. Die Gewährleistungspflicht erstreckt sich nur auf den Ersatz des Materials, jegliche Haftung für direkte oder indirekte Schäden, die der Käufer erlitten haben könnte, sind ausgeschlossen. Etwaige Beschwerden über die Qualität und Art des Materials müssen bei uns innerhalb von acht Tagen nach Lieferung eingehen. Der Käufer verpflichtet sich, die beanstandeten Partien zur Verfügung zu stellen, damit die gerügten Mängel überprüft werden können. In jedem Fall entbindet uns die Verlegung des Materials von jeglicher Haftung, da der Käufer verpflichtet ist, vor der Verlegung zu prüfen, ob die Ware seinen Anforderungen entspricht. Es kann kein Gutachten für unsere Ware erstellt werden, wenn unserer Hauptniederlassung nicht direkt und vorher und rechtzeitig die Ernennungsurkunde des Sachverständigen zugeht, damit wir bei der Begutachtung anwesend sein können. Der Käufer kann keine Rechtsmittel einlegen, wenn nicht vorher alle Rechnungen für abgeholte Waren vollständig bezahlt wurden. Aus keinem Grund kann der Käufer Material ohne ausdrückliche schriftliche Erlaubnis zurückgeben. Im Falle von Streiks oder Aussperrungen, einer geringeren oder unterbrochenen Versorgung mit Rohstoffen, Transportschwierigkeiten, Krieg, Aufruhr, Kommunikationsunterbrechungen unterschiedlicher Ursache, Entlassungen, Defekten an den Brennöfen oder anderen unvorhersehbaren Ereignissen, behalten wir uns das Recht vor, die Lieferung zu unterbrechen und Bestellungen zu stornieren, ohne dass dies dem Käufer das Recht auf Entschädigung oder Schadenersatz gibt. Für Streitigkeiten ist ausschließlich das Gericht Modena zuständig.

CONDITIONS GÉNÉRALES DE VENTE ET RÉSERVE DE PROPRIÉTÉ

Les commandes de matériel doivent être formulées par écrit, même si elles ont été collectées par nos agents ou par nos intermédiaires, elles ne sont réputées acceptées que suite à la confirmation de la part de notre Direction. Les prix indiqués sur nos catalogues ne sont pas contraignants; par conséquent, nous nous réservons le droit de les modifier avant l'acceptation de la commande. Nous avons la faculté de modifier le prix suite à une augmentation des coûts des matières premières, de la main-d'oeuvre, des combustibles et des frais de production, même après la confirmation de la commande et avant la livraison du matériel. Les palettes, les emballages réalisés à la discrétion de la vendeuse sont facturés au prix d'achat et leur restitution n'est pas acceptée. Tous les paiements doivent être effectués dans les délais convenus à notre Siège de Ubersetto. En cas de retard, l'acheteur défaillant sera tenu de verser les intérêts de retard de l'échéance du délai contractuel au taux moyen pratiqué par les Instituts Bancaires de Modène, sous réserve, en tout état de cause, de l'indemnisation de dommages ultérieurs dus au non-respect des délais. Cela nous donnera la faculté de suspendre la livraison de tout le matériel commandé sans aucune communication. Les délais de livraison ont un caractère indicatif; les éventuels retards des livraisons, les interruptions, les suspensions totales ou partielles des fournitures ne donneront droit à aucun dédommagement ni à aucune indemnisation. La livraison du matériel est réputée effectuée départ usine. Nos responsabilités cessent à la remise de la marchandise au transporteur; le matériel est transporté aux risques et périls du destinataire; nous n'accepterons donc aucune contestation suite à d'éventuelles ruptures ou altérations. Des accords éventuels avec les expéditeurs, y compris le paiement du prix du transport sont toujours réputés conclus au nom et pour le compte de l'acheteur qui ratifie et accepte d'ores et déjà notre travail. Le matériel est réputé vendu avec le pacte de propriété réservée; il restera donc notre propriété jusqu'au paiement effectif. La garantie contre d'éventuels défauts ou vices concerne exclusivement le matériel de premier choix, avec une tolérance de 5%. Pour le matériel d'un choix différent, aucune garantie n'est due ni en ce qui concerne la qualité ni en ce qui concerne l'aptitude à l'emploi. L'obligation de garantie nous engage uniquement à restituer le matériel à l'exclusion de toute responsabilité en cas de dommages directs ou indirects subis par l'acheteur. Les éventuelles réclamations concernant la qualité et le type de matériel devront nous parvenir dans un délai de huit jours à compter de la livraison. L'acheteur s'engage à tenir à disposition les lots contestés de manière à permettre le contrôle des défauts déclarés. Quoi qu'il en soit, la pose du matériel nous décharge de toute responsabilité, car l'acheteur a l'obligation de contrôler avant l'utilisation que le produit le satisfait. Aucune expertise ne pourra être promue sur l'ensemble de notre matériel si nous ne recevons pas directement et préalablement le décret de nomination de l'expert et en temps utile pour l'exécution des opérations d'expertise. Aucune demande de défense ou sur le fond ne pourra être formulée par l'acheteur tant que tous les montants des factures relatives au matériel retiré n'auront pas été entièrement payés. L'acheteur ne pourra en aucun cas restituer le matériel sans autorisation écrite spécifique. En cas de grèves ou de lock-out, d'approvisionnements nuls ou réduits en matières premières, de difficultés au niveau des transports, de guerres, d'insurrections, d'interruptions intentionnelles des communications, de chômage technique, de défaillance des fours et de tout autre événement imprévisible, nous nous réservons la faculté de suspendre les expéditions et d'annuler les commandes sans que l'acheteur ait le droit de demander des indemnisations ou des dommages et intérêts. En cas de controverse ou de contestation, les parties reconnaissent la compétence exclusive du Tribunal de Modène.

ECCENTRICO

IS A TRADEMARK OF GALILEO SRL

Via dei Prati, 23

41043 Ubersetto di Formigine (MO) - ITALIA

Tel. +39 059 7473 703 - Fax +39 059 7473 707

www.eccentri.co - email: info@egalileo.it

Follow us on:

Instagram



Pinterest



Facebook



PRINTED, JANUARY 2026

All the rights are reserved.

Not any part of this work can be reproduced in any way without the preventive written authorization by Galileo. All work is copyrighted © to their respective owners.

I colori e le caratteristiche estetiche dei prodotti sono quanto più possibile vicini a quelli reali, nei limiti consentiti dai processi di stampa. Le tabelle con i dati riferiti ai contenuti per scatole ed ai pesi degli imballi sono aggiornate al momento della stampa del catalogo, pertanto i dati elencati possono subire variazioni.

The colours and appearance features of the products are as close as possible to reality, within the limitation of the printing process. The tables with the data referred to the content per box and to the packing weight are updated at the catalogue printing time; therefore the listed data can be altered.

ECCENTRICO

IS A TRADEMARK OF GALILEO SRL

Via dei Prati, 23

41043 Ubersetto di Formigine (MO) - ITALIA

Tel. +39 059 7473 703 - Fax +39 059 7473 707

www.eccentri.co - email: info@egalileo.it