

isla® ■ □ □
FASCINO ITALIANO

MIX

MADE TO MATCH

MIX

gres porcellanato
porcelain stoneware
grès cérame
Feinsteinzeug
gres porcellanato



NUOVA LIBERTÀ PROGETTUALE

Mix è una collezione ceramica che celebra la libertà di sperimentare. Pietra, marmo, legno e metallo si contaminano a vicenda all'interno di ambienti dai molteplici spunti stilistici. Un luminoso effetto marmo spazzolato, dalla superficie morbidamente satinata. Un look metallo ossidato, caldo e grintoso. Il carattere deciso di una pietra verde. Le fibrature ampie e contrastate dell'effetto rovere. Accostando con naturalezza suggestioni materiche diverse e all'apparenza contrastanti, Mix trova nella contaminazione la chiave estetica di una progettualità consapevole e dal gusto evoluto.

PUSHING THE BOUNDARIES OF DESIGN

Mix is a ceramics collection that celebrates the freedom to experiment. It is a blend of stone, marble, wood and metal, inside spaces with a wide range of styles. A shiny-brushed marble surface effect is created, with a soft satin finish. It has an oxidised metal look, both warm and gutsy. The strong character of green stone. The broad and high-contrast grain of the durmast oak effect. Mix, which naturally matches different and seemingly clashing textural inspirations, has drawn inspiration from blending as the aesthetic key to mindful and state-of-the-art design.

UNE NOUVELLE LIBERTÉ DE CONCEPTION

Mix est une collection céramique qui célèbre la liberté d'expérimenter. La pierre, le marbre, le bois et le métal se contaminent mutuellement dans des espaces aux multiples inspirations stylistiques. Un effet marbre brossé lumineux, à la surface doucement satinée. Un look métal oxydé, chaleureux et plein de peps. Le caractère marqué d'une pierre

verte. Les fibres larges et contrastées de l'effet chêne. En associant naturellement des suggestions de matières différentes et d'apparence contrastée, Mix trouve dans la contamination la clé esthétique pour une conception éclairée dotée d'un goût évolué.

NEUE PLANERISCHE FREIHEIT

Bei der Keramikkollektion Mix steht die Freiheit der Experimentierfreude im Vordergrund. Stein, Marmor, Holz und Metall verschmelzen in Räumen mit vielfachen stilistischen Anregungen ineinander. Eine strahlende Optik in gebürstetem Marmor mit sanft mattierter Oberfläche. Ein rassischer und warmer oxidiertes Metall-Look. Der entschlossene Charakter eines grünen Steins. Die breiten und kontrastreichen Fasern der Eichenoptik. Mix kombiniert auf natürliche Weise unterschiedliche materialbetonte und scheinbar im Kontrast zueinander stehende Eindrücke und findet in dieser Verschmelzung den ästhetischen Schlüssel einer bewussten und innovativen Planung.

NIEUWE ONTWERPVRIJHEID

Mix is een keramiekcollectie die de vrijheid biedt om te experimenteren. Steen, marmer, hout en metaal beïnvloeden elkaar in ruimtes met meerdere stijlideeën. Het lichteffect van geborsteld marmer met een zacht gesatineerd oppervlak. Een geoxideerde metaallook die warm en stoer is. Het uitgesproken karakter van een groene steen. De brede, contrasterende nerf van het effect van eiken. Door op natuurlijke wijze diverse en schijnbaar contrasterende materiaalsuggesties te combineren, vindt Mix in deze verschillende invloeden de esthetische sleutel voor een bewuste en smaakvolle vormgeving.

UN EFFETTO LEGNO DAL REALISMO SORPRENDENTE

A SURPRISINGLY REALISTIC WOOD EFFECT. UN EFFET BOIS D'UN RÉALISME SURPRENANT.
EINE ÜBERRASCHEND REALITÄTSNAHE HOLZOPTIK. EEN VERRASSEND REALISTISCH HOUTEFFECT.



4



5

Floor
Mix Legno 20x120 - 8"x48" Rett

6

7

Wall
 Mix Marmo 60x120 - 24"x48" Satin-Rett
 Felce Mix 60x120 - 24"x48" Rett

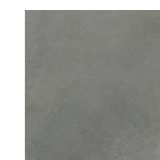
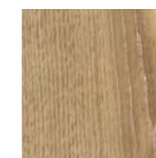
Furniture
 Mix Pietra 60x120 - 24"x48" Rett
 Mix Metallo 60x120 - 24"x48" Rett

Floor
 Mix Legno 20x180 - 8"x72" Rett





MIX



Furniture
 Mix Pietra 60x120 - 24"x48" Rett

Floor
 Mix Legno 20x180 - 8"x72" Rett

MADE TO MATCH

MIX



Wall
Mix Metallo 60x120 - 24"x48" Rett

Floor
Mix Legno 20x120 - 8"x48" Rett



Wall
Mix Metallo 60x120 - 24"x48" Rett
Mix Marmo 60x120 - 24"x48" Satin-Rett

Furniture
Mix Metallo 60x120 - 24"x48" Rett

Floor
Mix Legno 20x120 - 8"x48" Rett

UNA SUPERFICIE SPAZZOLATA MODERNA E DI TENDENZA

A MODERN AND TRENDSETTING BRUSHED SURFACE. UNE SURFACE BROSSÉE MODERNE ET TENDANCE.
EINE MODERNE UND TRENDIGE GEBÜRSTETE OBERFLÄCHE. EEN MODERN EN TRENDY GEBORSTELD OPPEVLAK.

Il marmo bianco presenta una superficie leggermente spazzolata e morbida al tatto. La luce emerge così, in modo sinuoso, frutto di una attenta lavorazione specifica ed esclusiva.
The white marble has a slightly brushed and soft textured surface. Its shine is sinuous, thanks to painstaking specific and top quality processing.

Le marbre blanc présente une surface légèrement brossée et douce au toucher. La lumière surgit ainsi, dans un mouvement sinueux, fruit d'un minutieux traitement ciblé et exclusif.
Ein weißer Marmor mit einer leicht gebürsteten und haptisch weichen Oberfläche. So kommt durch eine sorgfältige spezifische und exklusive Bearbeitung ganz geschmeidig Licht zum Vorschein.
Het witte marmer heeft een licht geborsteld oppervlak dat zacht aanvoelt. Het licht wordt onregelmatig weerkaatst, wat het resultaat is van een speciale en exclusieve bewerking.



12



Wall
Mix Marmo 60x120 - 24"x48" Satin-Rett

Floor
Mix Marmo 60x120 - 24"x48" Satin-Rett

13

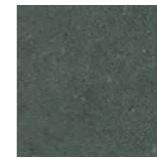
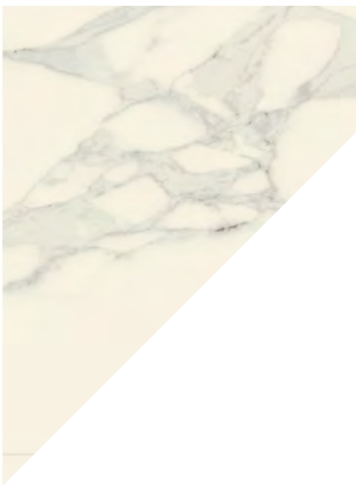


Wall
Mix Pietra 60x120 - 24"x48" Rett
Felce Mix 60x120 - 24"x48" Rett

Floor
Mix Marmo 60x60 - 24"x24" Satin-Rett



MIX



Wall
 Felce Mix 60x120 - 24"x48" Rett

Floor
 Mix Marmo 60x60 - 24"x24" Satin-Rett



Wall
Mix Marmo 60x120 - 24"x48" Satin-Rett

Floor
Mix Legno 20x120 - 8"x48" Rett



Wall
Mix Marmo 60x60 - 24"x24" Satin-Rett
Floreale Mix 60x120 - 24"x48" Rett

Floor
Mix Legno 20x120 - 8"x48" Rett

UNA PIETRA DINAMICA, PROFONDA, SUGGESTIVA

DYNAMIC, DEEP, EVOCATIVE STONE. UNE PIERRE DYNAMIQUE, PROFONDE ET ÉVOCATRICE
EIN DYNAMISCHER, TIEFER, AUSDRUCKSVOLLER STEIN. EEN DYNAMISCHE, DIEPE EN SUGGESTIEVE STEEN.



20



21

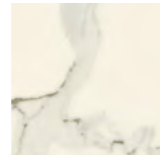
Floor
Mix Pietra 60x60 - 24"x24" Rett

Wall
Floresale Mix 60x120 - 24"x48" Rett

Furniture
Mix Marmo 60x120 - 24"x48" Satin-Rett
Mix Metallo 60x120 - 24"x48" Rett

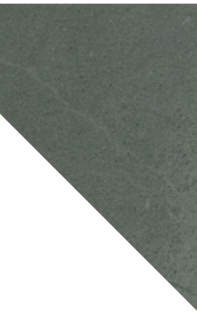
Floor
Mix Pietra 60x120 - 24"x48" Rett

MIX



24

MADE TO MATCH



Floor
Mix Pietra 60x120 - 24"x48" Rett

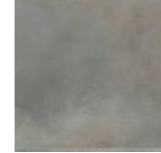


25



Wall
 Mix Metallo 60x120 - 24"x48" Rett
 Mix Pietra 60x120 - 24"x48" Rett

Floor
 Mix Pietra 60x60 - 24"x24" Rett



MIX



Wall
 Mix Pietra 60x120 - 24"x48" Rett

Floor
 Mix Pietra 60x60 - 24"x24" Rett



UN METALLO AUDACE E SCENOGRAFICO

DARING AND SCENIC METAL. UN MÉTAL AUDACIEUX ET SCÉNOGRAPHIQUE.
EIN WAGEMÜTIGES UND EFFEKTVOLLES METALL. GEDURFD EN SPECTACULAIR METAAL.



28



29

Wall
Felce Mix 60x120 - 24"x48" Rett

Floor
Mix Metallo 60x60 - 24"x24" Rett



30

31

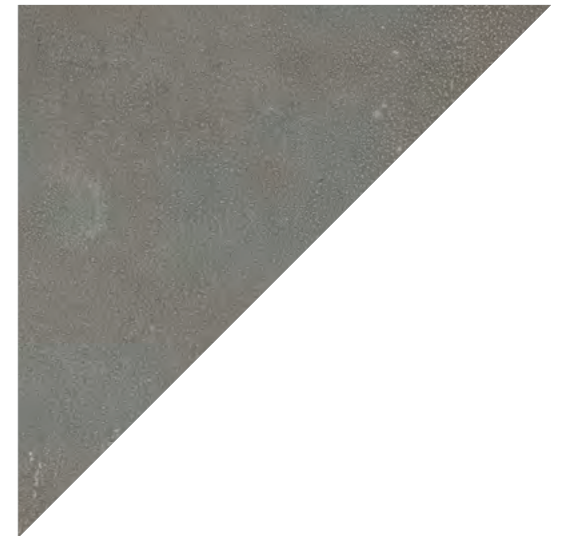
Wall
Fioreale Mix 60x120 - 24"x48" Rett

Furniture
Mix Pietra 60x120 - 24"x48" Rett

Floor
Mix Metallo 60x120 - 24"x48" Rett

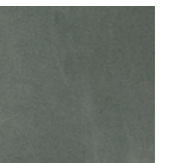


MIX



Wall
 Floreale Mix 60x120 - 24"x48" Rett

Floor
 Mix Metallo 60x120 - 24"x48" Rett



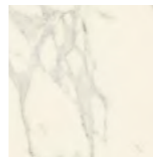


34

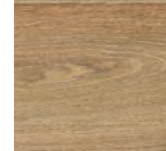
Wall
Mix Metallo 60x120 - 24"x48" Rett

Furniture
Mix Marmo 60x120 - 24"x48" Satin-Rett

Floor
Mix Metallo 60x120 - 24"x48" Rett
Mix Legno 20x120 - 8"x48" Rett



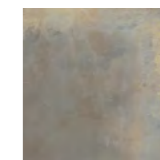
MIX



35

Wall
Mix Metallo 60x120 - 24"x48" Rett

Floor
Mix Metallo 60x120 - 24"x48" Rett





MIX

gres porcellanato smaltato
glazed porcelain stoneware
gres cerame emaille
glasiertes Feinsteinzeug
geglazuurd gres porcellanato

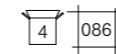


MIX LEGNO

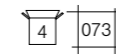
FORMATI - SIZES - FORMATS - FORMATE - FORMATEN

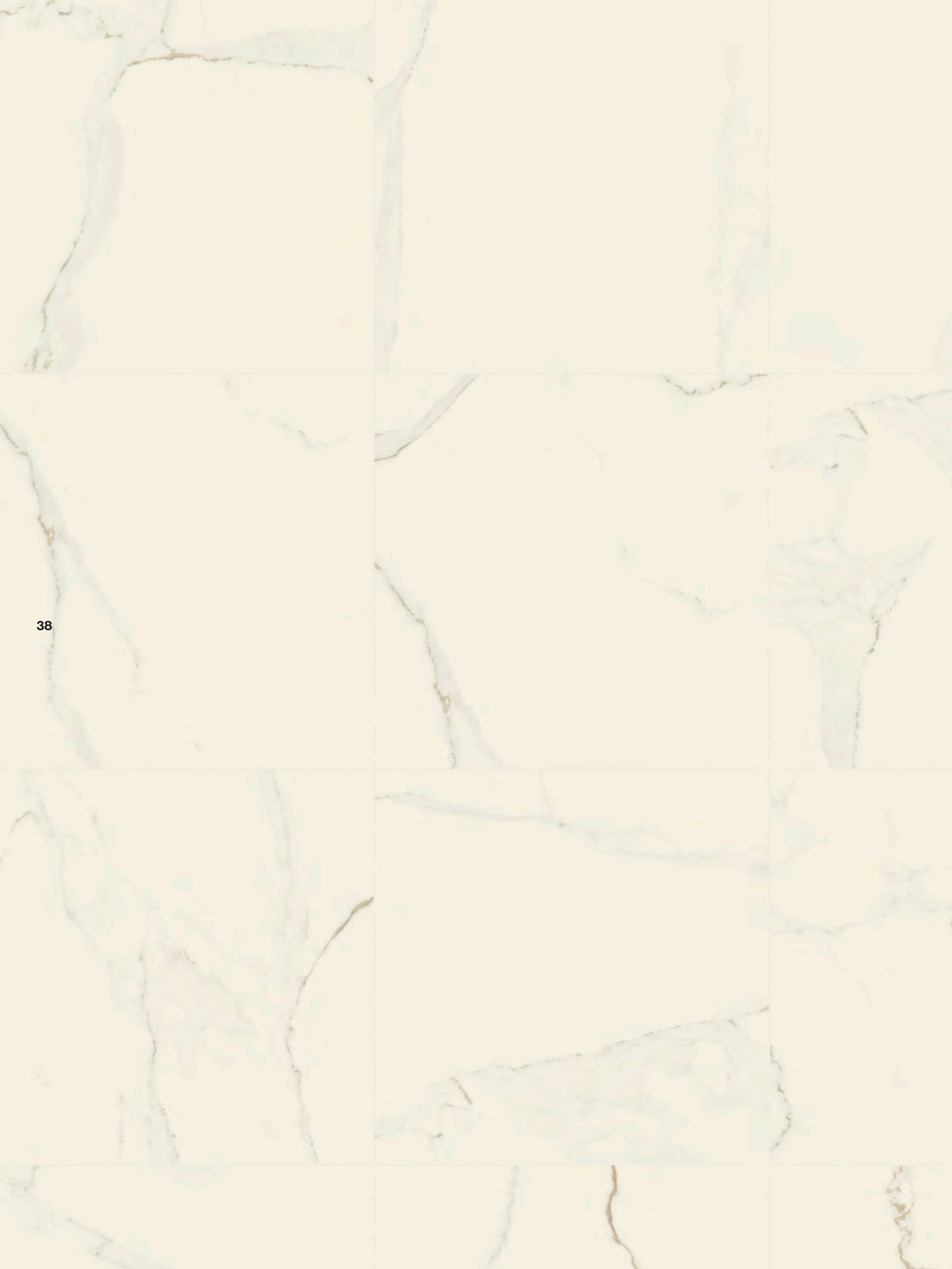


1006643 - 20x180 - 8"x72" Rett
± 9,5 MM



1006600 - 20x120 - 8"x48" Rett
± 9,5 MM





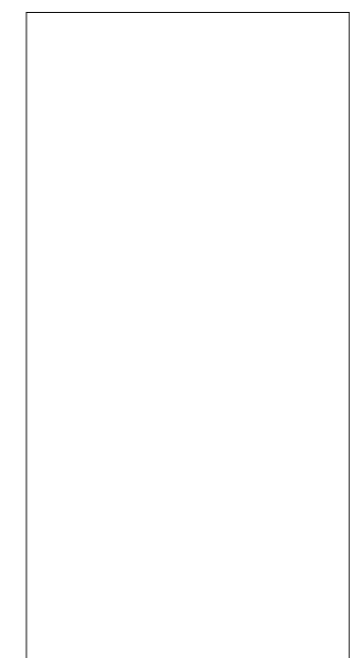
MIX

gres porcellanato smaltato
glazed porcelain stoneware
gres cerame emaille
glasiertes Feinsteinzeug
geglazuurd gres porcellanato

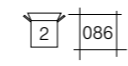


MIX MARMO

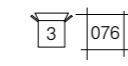
FORMATI - SIZES - FORMATS - FORMATE - FORMATEN



1006597 - 60x120 - 24"x48" Satin-Rett
± 9,5 MM



1006645 - 60x60 - 24"x24" Satin-Rett
± 9,5 MM



MIX

gres porcellanato a tutta massa
full body porcelain stoneware
grès cérame pleine masse
Vollmassefeinsteinzeug
gres porcellanato geheel massief

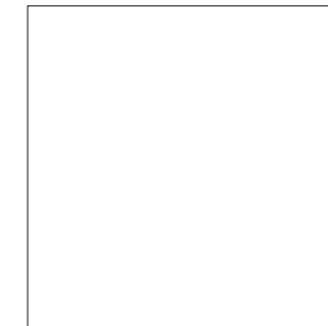
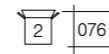


MIX PIETRA

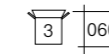
FORMATI - SIZES - FORMATS - FORMATE - FORMATEN



1006599 - 60x120 - 24"x48" Rett
± 9,5 MM



1006647 - 60x60 - 24"x24" Rett
± 9,5 MM





MIX

gres porcellanato smaltato
glazed porcelain stoneware
gres cerame emaille
glasierteres Feinsteinzeug
geglazuurd gres porcellanato

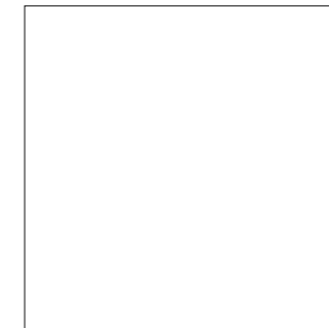
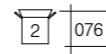


MIX METALLO

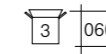
FORMATI - SIZES - FORMATS - FORMATE - FORMATEN



1006598 - 60x120 - 24"x48" Rett
± 9,5 MM



1006646 - 60x60 - 24"x24" Rett
± 9,5 MM



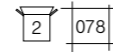
MIX

gres porcellanato smaltato
glazed porcelain stoneware
gres cerame emaille
glasiertes feinsteinzeug
geglazuurd gres porcellanato

DECORI - DECORS



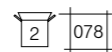
FLOREALE MIX
1006403 - 60x120 - 24"x48" Rett
± 9,5 MM



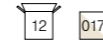
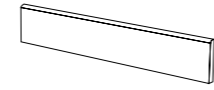
44



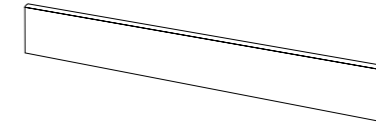
FELCE MIX
1006601 - 60x120 - 24"x48" Rett
± 9,5 MM



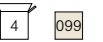
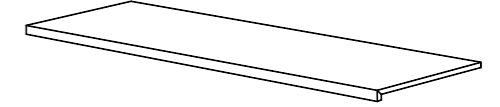
PEZZI SPECIALI 9,5 MM - SPECIAL PIECES 9,5 MM



BATTISCOPA 6,5x60 - 2⁹/₁₆"x24" Rett
1006683 MIX MARMO
1006684 MIX METALLO
1006685 MIX PIETRA



BATTISCOPA 9,8x120 - 4"x48" Rett
1006686 MIX LEGNO
1006687 MIX MARMO
1006688 MIX METALLO
1006689 MIX PIETRA



COSTA RETTA 30x120x5 - 12"x48"x2" Rett
1006692 MIX PIETRA
1006690 MIX MARMO
1006691 MIX METALLO

45

MIX PIETRA

GRES PORCELLANATO A TUTTA MASSA

FULL BODY PORCELAIN STONEWARE
GRÈS CÉRAME PLAINE MASSE
VOLLMASSEFEINSTEINZEUG
GRES PORCELLANATO GEHEEL MASSIEF



| Proprietà fisico chimiche Physical-chemical properties Caracteristiques physiques-chimiques Physische Chemische eigenschappen Fysisch-chemische eigenschappen | Norme Norms Noemes Normen Normen | Valori presvalori prescritti Required values Valeurs exigees Vorgeschriebene werte Vereiste waarde | Valori presvalori prescritti Required values Valeurs exigees Vorgeschriebene werte Vereiste waarde |
|--|--|---|--|
| Dimensioni Sizes Format Format Afmetingen | ISO 10545-2 | Aspetto Superficiale Surface appearance Aspect superficiel Oberflächenbeschaffenheit | ≥ 95% |
| | | Lunghezza e larghezza Length and width Longueur et largeur Länge und Breite Lengte en breedte | ± 0,5% ± 2 mm |
| | | Rettilinearità spigoli Linearity Rectitude de l'angularité Kantengeradheit Rechtlijnigheid van de hoeken | ± 0,3% ± 1,5 mm |
| | | Spessore Thickness Epaisseur Stärke Dikte | ± 5% ± 0,5 mm |
| | | Ortogonalità Wedging Orthogonalité Rechtwinkligkeit Rechthoekigheid | ± 0,3% ± 1,5 mm |
| | | Planarità Warpage Planéité Ebenflächigkeit Vlakheid | ± 0,5% ± 1,5 mm |
| Resistenza al gelo Frost resistance Résistance au gel Froständigkeit Vorstandigkeit | ISO 10545-12 | Nessuna alterazione No alteration Aucune altération Keine Änderung Geen enkele variatie | Resistente Resistant Résistant Widerstandsfähigkeit Bestendig |
| Assorbimento d'acqua Water absorption Absorption d'eau Wasseraufnahme Waterabsorptie | ISO 10545-3 | ≤ 0,1% Gruppo Bla GL - UGL | E ≤ 0,1% |
| Resistenza a flessione e forza di rottura Modulus of rupture and breaking strength résistance à la flexion et force de rupture Biegefestigkeit und Bruchlast Buigvastheid en breeksterkte | ISO 10545-4 | S ≥ 1300 N | S ≥ 1300 N |
| | | R ≥ 35 N/mm ² | R ≥ 35 N/mm ² |
| Resistenza agli sbalzi termici Thermal shocks resistant Résistance aux variations thermiques Temperaturwechselbeständigkeit Weerstand tegen temperatuurschokken | ISO 10545-9 | Requisito non previsto Not provided requirement Qualité pas prévue Erfordernis nicht vorgesehen Niet opgenomen eis | Resistente Resistant Résistant Widerstandsfähigkeit Bestendig |
| Resistenza all'abrasione profonda Abrasion resistance Résistance à l'abrasion Verschleiß (Volumenverlust) Diepe slijsterkte | ISO 10545-6 | | < 175 mm ³ |
| Coefficiente di dilatazione termica lineare (50°/400°) Linear thermal expansion coefficient (50°/400°) Dilatation thermique linéaire (50°/400°) Lineare Wärmeausdehnung (50°/400°) Lineaire thermische uitzettingscoëfficiënt (50°/400°) | ISO 10545-8 | | Metodo disponibile Test method available Méthode disponible Verfügbares Verfahren Beschikbare met |
| Durezza della Superficie Surface resistance Dureté de la surface Ritzhärte deo Oberfläche Oppervlaktehardheid | EN 101 | | ≥ 6 |
| Resistenza all'attacco chimico (tranne acido fluoridrico) Resistance to chemical attack (except hydrofluoric acid) Résistance à l'attaque chimique (sauf acide fluoridrique) Säure-und Laugenbeständigkeit (außer Flußsäure) Chemische resistentie (behalve waterstoffluoride) | ISO 10545-13 | Come indicato dal produttore As indicated by manufacturer Comme indiqué par le producteur Wie vom Hersteller angegeben Zoals aangegeven door de fabrikant | Classe A-LA-HA Class A-LA-HA Classe A-LA-HA Gruppe A-LA-HA Klasse A-LA-HA |
| Resistenza alle macchie Resistance to staining Résistance aux taches Fleckbeständigkeit Vlekbeständigkeit van geglaazuurde tegels | ISO 10545-14 | CLASSE min. 3 | Classe 5 Class 5 Classe 5 Gruppe 5 Klasse 5 |
| Coefficiente di attrito Coefficient of friction Coefficient de frottement Reibungskoeffizient Gemiddelde wrijvingscoëfficiënt | DIN 51130 | | R 10 |
| Resistenza alla scivolosità. Coefficiente di attrito medio Skid resistance. Average coefficient of friction Résistance au glissement. Coefficient de frottement moyen Rutschfestigkeit. Mittlerer Reibungswert Slipweerstand. Gemiddelde wrijvingscoëfficiënt | DIN 51097 | | Classe B Class B Classe B Gruppe B Klasse B |
| | B.C.R.A. | μ > 0,40 (Wet) μ > 0,40 (Dry) | f _M > 0,40 |
| | DCOF Acu Test | | f _M > 0,42 |
| Variazione cromatica Colour shading Variations chromatiques Chromatische Abweichungen Kleurvariatie | | | V2 |

46

MIX LEGNO / MIX MARMO / MIX METALLO

GRES PORCELLANATO SMALTATO

GLAZED PORCELAIN STONEWARE
GRES CERAME EMAILLE
GLASIERTES FEINSTEINZEUG
GEGLAZUURD GRES PORCELLANATO



| Proprietà fisico chimiche Physical-chemical properties Caracteristiques physiques-chimiques Physische Chemische eigenschappen Fysisch-chemische eigenschappen | Norme Norms Noemes Normen Normen | Valori presvalori prescritti Required values Valeurs exigees Vorgeschriebene werte Vereiste waarde | MIX LEGNO | MIX MARMO | MIX METALLO |
|---|--|---|---|---|---|
| Dimensioni Sizes Format Format Afmetingen | ISO 10545-2 | Aspetto Superficiale Surface appearance Aspect superficiel Oberflächenbeschaffenheit | ≥ 95% | ≥ 95% | ≥ 95% |
| | | Lunghezza e larghezza Length and width Longueur et largeur Länge und Breite Lengte en breedte | ± 0,5% ± 2 mm | ± 0,5% ± 1,5 mm | ± 0,5% ± 1,5 mm |
| | | Rettilinearità spigoli Linearity Rectitude de l'angularité Kantengeradheit Rechtlijnigheid van de hoeken | ± 0,3% ± 1,5 mm | ± 0,3% ± 1,5 mm | ± 0,3% ± 1,5 mm |
| | | Spessore Thickness Epaisseur Stärke Dikte | ± 5% ± 0,5 mm | ± 5% ± 0,5 mm | ± 5% ± 0,5 mm |
| | | Ortogonalità Wedging Orthogonalité Rechtwinkligkeit Rechthoekigheid | ± 0,3% ± 1,5 mm | ± 0,3% ± 1,5 mm | ± 0,3% ± 1,5 mm |
| | | Planarità Warpage Planéité Ebenflächigkeit Vlakheid | ± 0,3% ± 1,5 mm | ± 0,5% ± 1,5 mm | ± 0,5% ± 1,5 mm |
| Resistenza al gelo Frost resistance Résistance au gel Froständigkeit Vorstandigkeit | ISO 10545-12 | Nessuna alterazione No alteration Aucune altération Keine Änderung Geen enkele variatie | Resistente Resistant Résistant Widerstandsfähigkeit Bestendig | Resistente Resistant Résistant Widerstandsfähigkeit Bestendig | Resistente Resistant Résistant Widerstandsfähigkeit Bestendig |
| Assorbimento d'acqua Water absorption Absorption d'eau Wasseraufnahme Waterabsorptie | ISO 10545-3 | ≤ 0,1% Gruppo Bla GL - UGL | E ≤ 0,1% | E ≤ 0,1% | E ≤ 0,1% |
| Resistenza a flessione e forza di rottura Modulus of rupture and breaking strength résistance à la flexion et force de rupture Biegefestigkeit und Bruchlast Buigvastheid en breeksterkte | ISO 10545-4 | S ≥ 1300 N | S ≥ 1300 N | S ≥ 1300 N | S ≥ 1300 N |
| | | R ≥ 35 N/mm ² | R ≥ 35 N/mm ² | R ≥ 35 N/mm ² | R ≥ 35 N/mm ² |
| Resistenza agli sbalzi termici Thermal shocks resistant Résistance aux variations thermiques Temperaturwechselbeständigkeit Weerstand tegen temperatuurschokken | ISO 10545-9 | Requisito non previsto Not provided requirement Qualité pas prévue Erfordernis nicht vorgesehen Niet opgenomen eis | Resistente Resistant Résistant Widerstandsfähigkeit Bestendig | Resistente Resistant Résistant Widerstandsfähigkeit Bestendig | Resistente Resistant Résistant Widerstandsfähigkeit Bestendig |
| Resistenza alla abrasione della superficie di piastrelle smaltate Resistance to surface abrasion of glazed tiles Résistance à l'abrasion de la surface des carreaux émaillés Widerstand gegen Abrieb der Oberfläche der glasierten Fliesen Slijvastheid van het oppervlak van geglaazuurde tegels | ISO 10545-7 | | Classe 4 Class 4 Classe 4 Gruppe 4 Klasse 4 | Classe 4 Class 4 Classe 4 Gruppe 4 Klasse 4 | Classe 4 Class 4 Classe 4 Gruppe 4 Klasse 4 |
| Coefficiente di dilatazione termica lineare (50°/400°) Linear thermal expansion coefficient (50°/400°) Dilatation thermique linéaire (50°/400°) Lineare Wärmeausdehnung (50°/400°) Lineaire thermische uitzettingscoëfficiënt (50°/400°) | ISO 10545-8 | | Metodo disponibile Test method available Méthode disponible Verfügbares Verfahren Beschikbare met | Metodo disponibile Test method available Méthode disponible Verfügbares Verfahren Beschikbare met | Metodo disponibile Test method available Méthode disponible Verfügbares Verfahren Beschikbare met |
| Durezza della Superficie Surface resistance Dureté de la surface Ritzhärte deo Oberfläche Oppervlaktehardheid | EN 101 | | ≥ 6 | ≥ 5 | ≥ 6 |
| Resistenza all'attacco chimico (tranne acido fluoridrico) Resistance to chemical attack (except hydrofluoric acid) Résistance à l'attaque chimique (sauf acide fluoridrique) Säure-und Laugenbeständigkeit (außer Flußsäure) Chemische resistentie (behalve waterstoffluoride) | ISO 10545-13 | Come indicato dal produttore As indicated by manufacturer Comme indiqué par le producteur Wie vom Hersteller angegeben Zoals aangegeven door de fabrikant | Classe A-LA-HA Class A-LA-HA Classe A-LA-HA Gruppe A-LA-HA Klasse A-LA-HA | Classe A-LA Class A-LA Classe A-LA Gruppe A-LA Klasse A-LA | Classe A-LA-HA Class A-LA-HA Classe A-LA-HA Gruppe A-LA-HA Klasse A-LA-HA |
| Resistenza alle macchie Resistance to staining Résistance aux taches Fleckbeständigkeit Vlekbeständigkeit van geglaazuurde tegels | ISO 10545-14 | CLASSE min. 3 | Classe 5 Class 5 Classe 5 Gruppe 5 Klasse 5 | Classe 5 Class 5 Classe 5 Gruppe 5 Klasse 5 | Classe 5 Class 5 Classe 5 Gruppe 5 Klasse 5 |
| Coefficiente di attrito Coefficient of friction Coefficient de frottement Reibungskoeffizient Gemiddelde wrijvingscoëfficiënt | DIN 51130 | | R 10 | - | R 10 |
| Resistenza alla scivolosità. Coefficiente di attrito medio Skid resistance. Average coefficient of friction Résistance au glissement. Coefficient de frottement moyen Rutschfestigkeit. Mittlerer Reibungswert Slipweerstand. Gemiddelde wrijvingscoëfficiënt | DIN 51097 | | Classe B Class B Classe B Gruppe B Klasse B | Classe A Class A Classe A Gruppe A Klasse A | Classe B Class B Classe B Gruppe B Klasse B |
| | B.C.R.A. | μ > 0,40 (Wet) μ > 0,40 (Dry) | f _M > 0,40 | - | f _M > 0,40 |
| | DCOF Acu Test | | f _M > 0,42 | - | f _M > 0,42 |
| Variazione cromatica Colour shading Variations chromatiques Chromatische Abweichungen Kleurvariatie | | | V2 | V1 | V3 |

47

IMBALLI

PACKING TABLE - TABLEAU DES EMBALLAGES - VERPACKUNGS TABELLE - VERPAKKINGEN

| FORMATO SIZE | SCATOLA - BOX | | | PALLET | | |
|---|----------------|----------------|-------|-----------------|----------------|------|
| | Pezzi - Pieces | m ² | KG | Scatole - Boxes | m ² | KG |
| 20x180 - 8"x72" Rettificato | 4 | 1,44 | 27,20 | 36 | 51,84 | 1040 |
| 20x120 - 8"x48" Rettificato | 4 | 0,96 | 20,70 | 48 | 46,08 | 1308 |
| 60x120 - 24"x48" Rettificato | 2 | 1,44 | 31,00 | 36 | 51,84 | 1144 |
| 60x120 - 24"x48" Rettificato - Floreale Mix / Felce | 2 | 1,44 | 31,00 | 36 | 51,84 | 1144 |
| 60x60 - 24"x24" Rettificato | 3 | 1,08 | 22,80 | 40 | 43,20 | 928 |
| 6,5x60 - 2 ^{9/16} "x24" Battiscopa Rettificato | 12 | 7,20 ml | 12,00 | - | - | - |
| 9,8x120 - 3"x48" Battiscopa Rettificato | 6 | 7,20 ml | 15,00 | - | - | - |
| 30x120 - 12"x48" Costa Retta Rettificato | 4 | 1,44 | 34,80 | - | - | - |



Prima edizione: Giugno 2023
Coordinamento: Ufficio Marketing
© Copyright 2023 Gruppo Romani S.p.A.



