



I RIVESTIMENTI MARCA CORONA / MARCA CORONA'S WALL TILES



MARCA CORONA 1741
EVOLUZIONE CERAMICA



MARCA CORONA 1741
EVOLUZIONE CERAMICA



INDEX

01

DROP
WELLNESS
SPA
P 12

02

DIAMOND
WELLNESS
SPA
P 18

03

HEXAGON
BATHROOM
WELLNESS
P 24

04

CHEVRON
BATHROOM
HOTEL
P 30

05

NATURE
BATHROOM
HOTEL
P 36

06

DIAGONAL
HOME
BATHROOM
P 42

07

LINE
HOME
BATHROOM
P 48

08

FLOWER
HOME
BATHROOM
P 54

20X20

GRES FINE PORCELLANATO COLORATO IN MASSA.
FINE FULL-BODY COLOURED PORCELAIN STONEWARE.
GRÈS CÉRAME COLORÉ PLEINE MASSE.
DURCHGEFÄRBTES FEINSTEINZEUG.
GRES FINO PORCELÁNICO COLOREADO EN TODA SU MASA.
КЕРАМОГРАНИТ ОКРАШЕННЫЙ В МАССЕ.

40X80_{RT}

RIVESTIMENTI IN PASTA BIANCA.
WHITE BODY WALL TILES.
REVÊTEMENTS EN PÂTE BLANCHE.
WEISSSCHERBIGE WANDFLIESEN.
REVESTIMIENTOS DE PASTA BLANCA.
НАСТЕННАЯ ПЛИТКА ИЗ БЕЛОЙ ГЛИНЫ.

4D È UN PROGETTO
DI STRUTTURE, UNA
RACCOLTA PROGETTUALE
CHE PRESENTA UN NUOVO
MODO DI INTERPRETARE
UNA COLLEZIONE
CERAMICA, PENSATA PER
ESSERE INTEGRATA CON
ALTRI MATERIALI A CREARE
PARETI DALL'APPEAL
TRIDIMENSIONALE.

4D IS A PROJECT BASED
ON STRUCTURES OR
RATHER A COLLECTION
OF PROJECTS
THAT SUGGESTS
A NEW MANNER
OF INTERPRETING
A COLLECTION OF
CERAMIC TILES SO THAT
THESE CAN BE MATCHED
WITH OTHER MATERIALS.

bump
flat

4D EST UN PROJET STRUCTUREL, UNE
SÉRIE DESIGN QUI PRÉSENTE UNE
NOUVELLE FAÇON D'INTERPRÉTER UNE
COLLECTION CÉRAMIQUE CONÇUE
POUR ÊTRE UTILISÉE AVEC D'AUTRES
MATÉRIAUX.

4D IST EIN STRUKTURENPROJEKT - EIN
PROJEKTANGEBOT, DAS EINE NEUE
ART DER INTERPRETATION EINER
KERAMIKKOLLEKTION ZEIGT, DIE DAFÜR
VORGEGEHEN IST, DURCH ANDERE
MATERIALIEN VERVOLLSTÄNDIGT ZU
WERDEN.

4D ES UN PROYECTO DE ESTRUCTURAS,
UNA ANTOLOGÍA PROYECTUAL
QUE PRESENTA UN NUEVO MODO
DE INTERPRETAR UNA COLECCIÓN
CERÁMICA, PENSADA PARA SER
INTEGRADA CON OTROS MATERIALES.

4D - ЭТО ПРОЕКТ ПЛИТКИ, ПОДБОРКА
ПРОЕКТНЫХ РЕШЕНИЙ, КОТОРАЯ
ПРЕДСТАВЛЯЕТ НОВЫЙ ПОДХОД К
КОЛЛЕКЦИИ КЕРАМИЧЕСКИХ ИЗДЕЛИЙ,
СОЗДАННЫХ ДЛЯ СОЧЕТАНИЯ С
ДРУГИМИ МАТЕРИАЛАМИ.

white
deep blue





DISPONIBLE DANS DEUX COLORIS, BLANC ET BLEU, 4D PRÉSENTE UN DESIGN FORTEMENT TRIDIMENSIONNEL QUI VALORISE LE SENS DU TOUCHER ET DE LA VUE : LES SURFACES, À FINITION OPAQUE, SONT DÉLICATES ET « CRAYEUSES » TANDIS QUE LES DÉCORATIONS, QUI MÉLANGENT OPACITÉ ET BRILLANCE, SONT CONTRASTANTES, BRILLANTES ET MÉTALLIQUES.

4D ZEIGT ZWEI FARBEN, WEISS UND BLAU, MIT EINER STARK AUSGEPRÄGTEN DREIDIMENSIONALITÄT, WAS DIE TAKTILE-VISUELLE WAHRNEHMUNG UNTERSTREICHT: DIE OBERFLÄCHEN SIND BEI MATTEM FINISH WEICH UND „GIPSARTIG“, WÄHREND DIE LEUCHTENDEN UND METALLISCHEN DEKORE IN EINEM KONTRAST DAZU STEHEN UND EINE MATT-GLÄNZENDE MISCHUNG ENTSTEHEN LASSEN.

4D PRESENTA DOS COLORES, BLANCO Y AZUL, CON UNA ESTÉTICA MARCADAMENTE TRIDIMENSIONAL QUE VALORIZA EL “SENTIDO” TÁCTIL-VISUAL: LAS SUPERFICIES SON SUAVES Y “DE YESO” CON ACABADO MATE. LAS DECORACIONES SON EN CONTRASTE, PULIDAS Y METÁLICAS, Y MEZCLAN EL ACABADO MATE CON EL BRILLANTE.

4D ПРЕДЛАГАЕТ ДВА ЦВЕТА - БЕЛЫЙ И СИНИЙ - С ВЫРАЖЕННЫМ ОБЪЕМНЫМ ЭФФЕКТОМ, ПОДЧЕРКИВАЮЩИМ ТАКТИЛЬНЫЕ И ВИЗУАЛЬНЫЕ ОЩУЩЕНИЯ: ПОВЕРХНОСТИ ЯВЛЯЮТСЯ МЯГКИМИ И “МЕЛОВЫМИ” С МАТОВОЙ ОТДЕЛКОЙ. ДЕКОРЫ, НАОБОРОТ, ЯВЛЯЮТСЯ ГЛЯНЦЕВЫМИ И МЕТАЛЛИЧЕСКИМИ, СМЕШИВАЯ МАТОВЫЕ И БЛЕСТЯЩИЕ ЭЛЕМЕНТЫ. С МАТОВОЙ ОТДЕЛКОЙ. ДЕКОРЫ, НАОБОРОТ, ЯВЛЯЮТСЯ ГЛЯНЦЕВЫМИ И МЕТАЛЛИЧЕСКИМИ, СМЕШИВАЯ МАТОВЫЕ И БЛЕСТЯЩИЕ ЭЛЕМЕНТЫ.

4D PRESENTA DUE COLORI BIANCO E BLU, DALL'ESTETICA MARCATAMENTE TRIDIMENSIONALE CHE VALORIZZA IL “SENSO” TATTILE-VISIVO: LE SUPERFICI SONO MORBIDE E “GESSOSE” A FINITURA OPAQA, LE DECORAZIONI, INVECE, SONO A CONTRASTO, LUCIDE E METALLICHE MESCOLOANDO MATERIA MATT E SHINY.

4D FEATURES TWO COLOURS, NAMELY WHITE A BLUE, WITH A DISTINCTLY THREE-DIMENSIONAL AESTHETIC APPEAL THAT ENHANCES BOTH TACTILE AND VISUAL ASPECTS: SURFACES ARE “CHALKY” AND MATT. DECORATIONS ARE INSTEAD GLOSSY AND METALLIC, A CONTRAST THAT BLENDS THE MATT AND THE SHINY.



WELLNESS SPA

01

drop



WALL
4D DROP WHITE DECOR 40x80



14

15

WALL
4D DROP WHITE 40x80
4D DROP WHITE DECOR 40x80

FLOOR
STONE ONE OLIVE 60x60



WALL
4D DROP WHITE DECOR 40x80

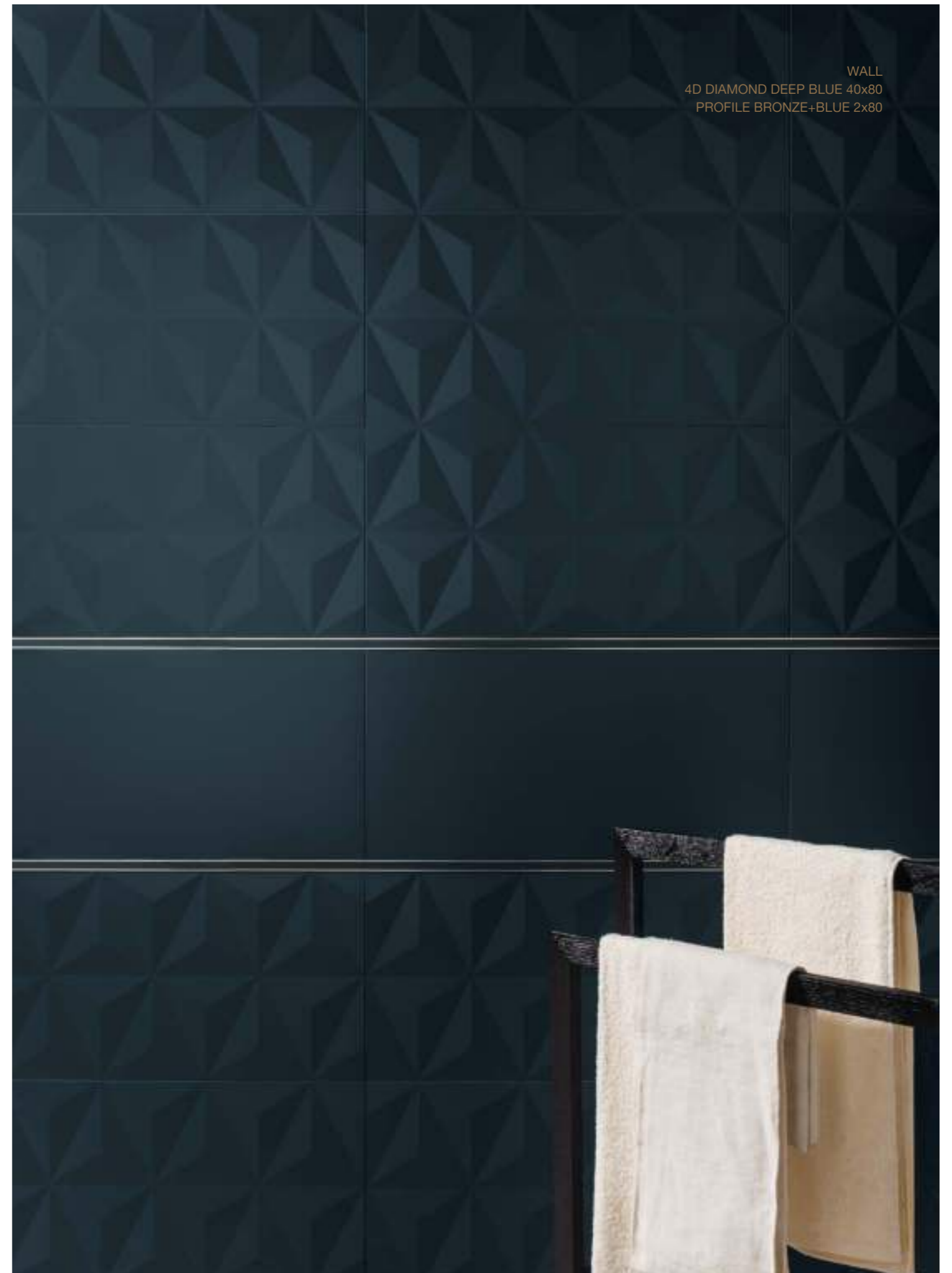


WELLNESS SPA

02 / diamond



WALL
 4D DIAMOND DEEP BLUE 40x80
 PROFILE BRONZE+BLUE 2x80



20

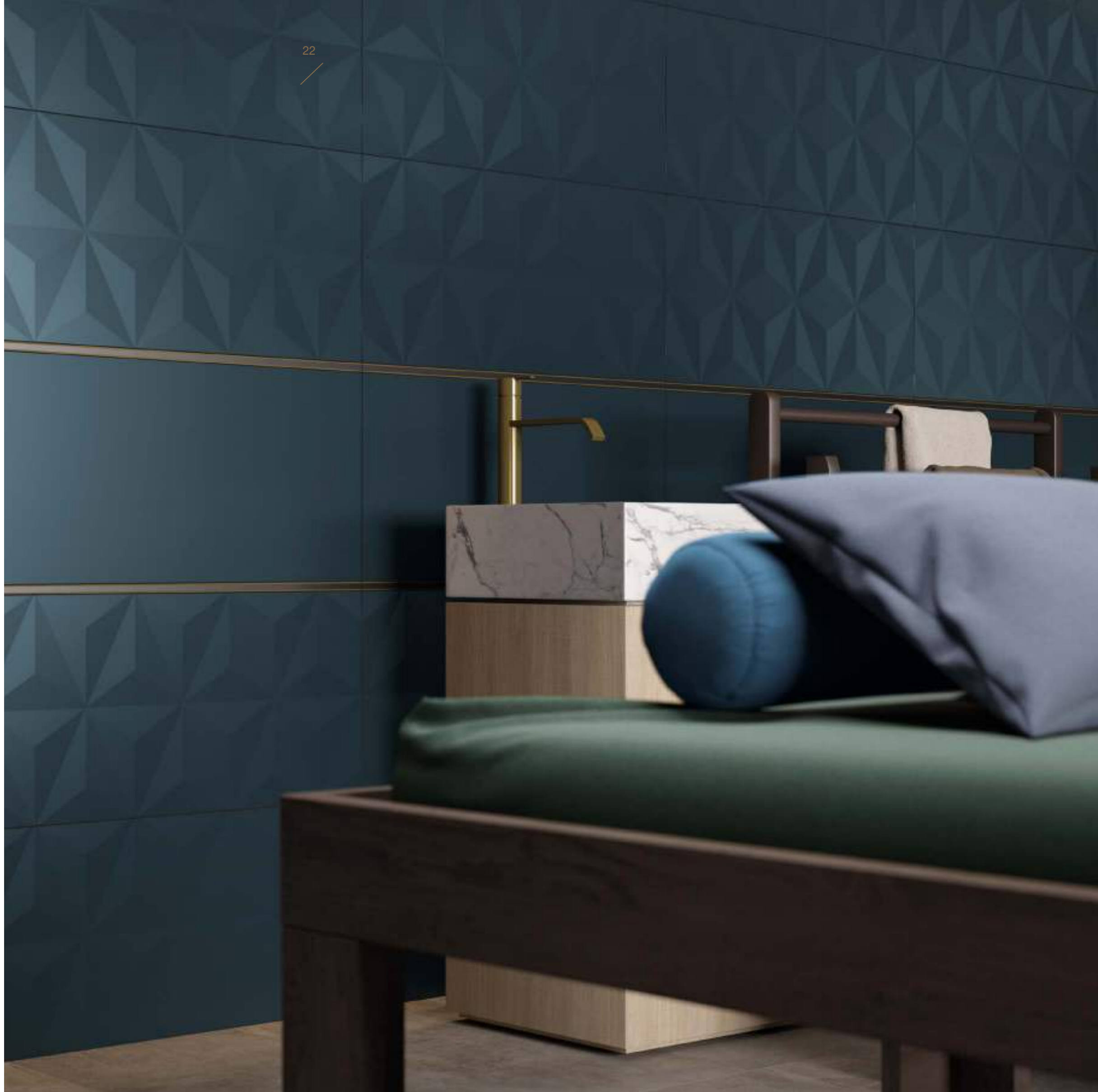
21

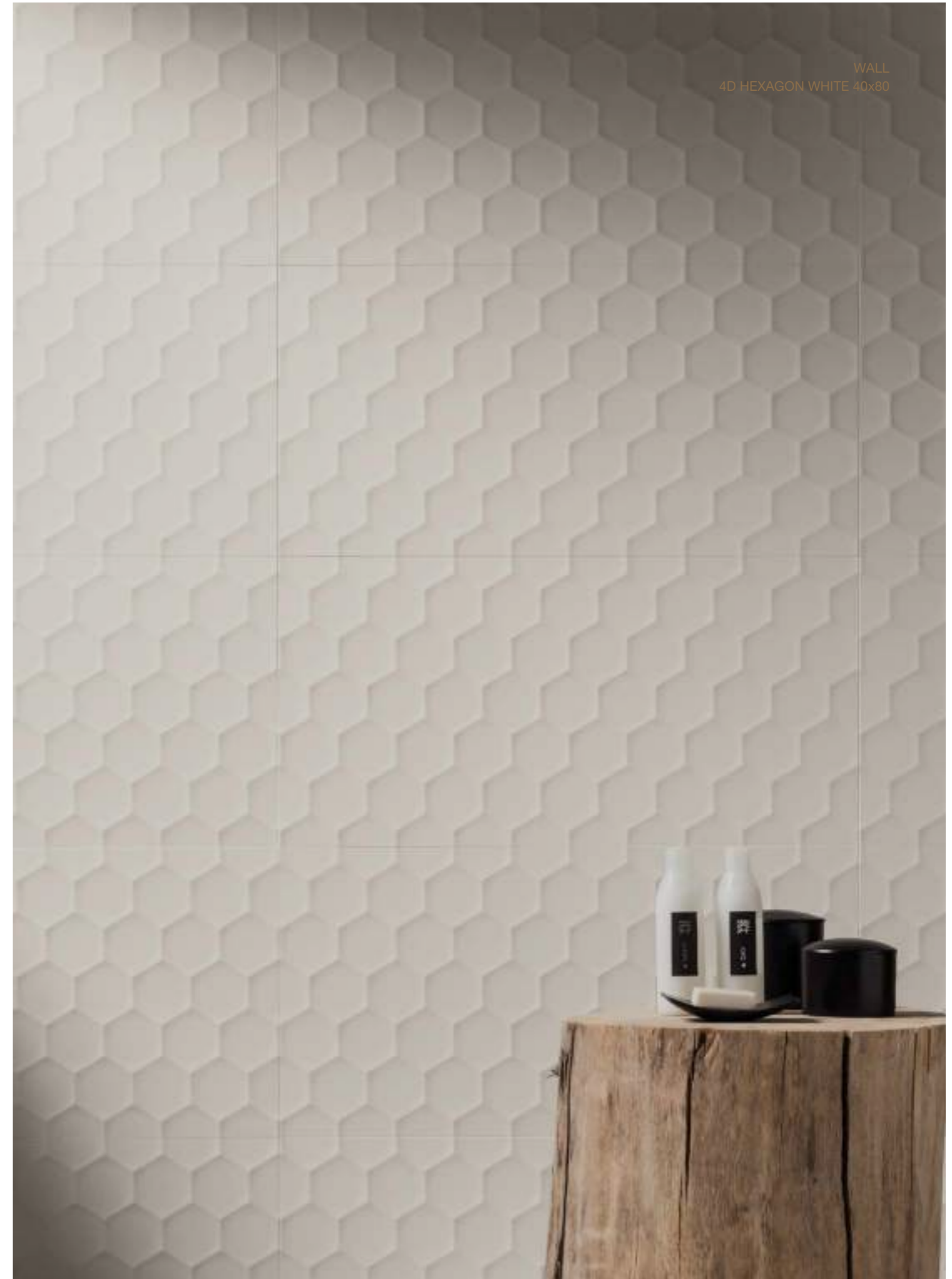
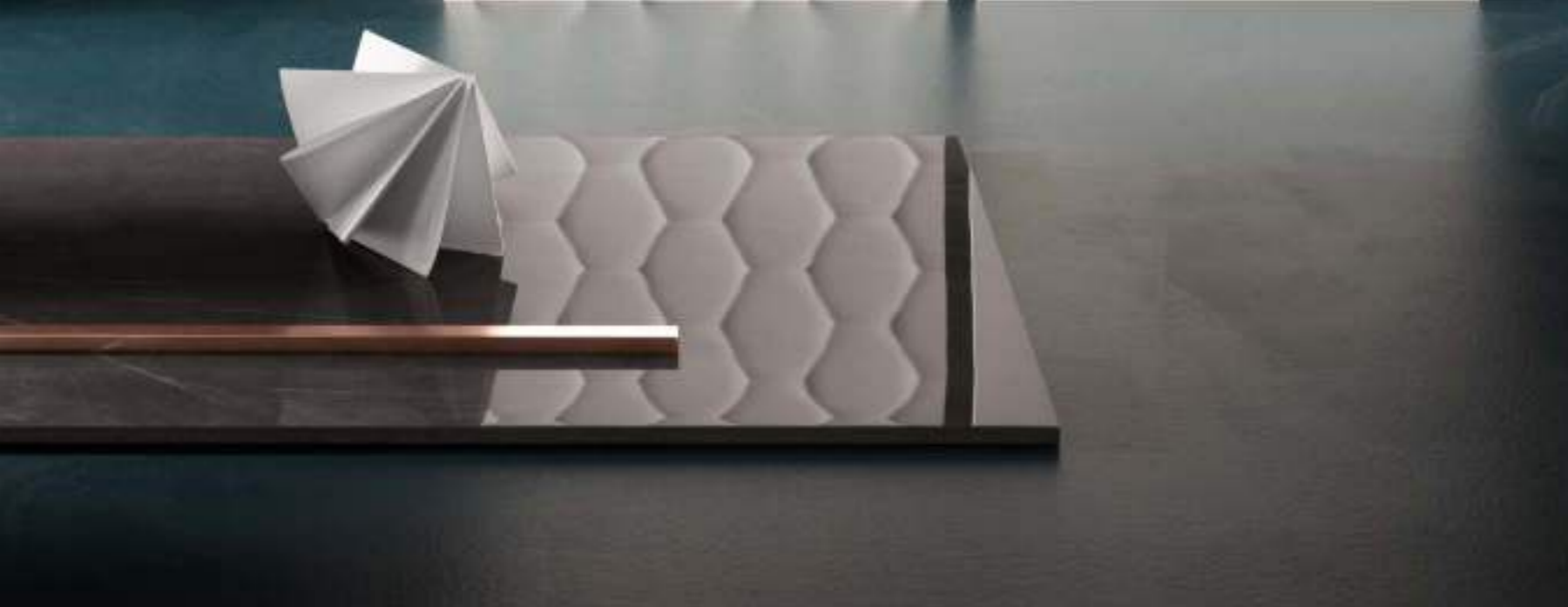
WALL
4D PLAIN DEEP BLUE 40x80
4D DIAMOND DEEP BLUE 40x80
4D PROFILE BRONZE+BLUE 2x80
STONE ONE SILVER 45x90

FLOOR
STONE ONE SILVER 45x90



WALL
4D PLAIN DEEP BLUE 40x80
4D DIAMOND DEEP BLUE 40x80
4D PROFILE BRONZE+BLUE 2x80







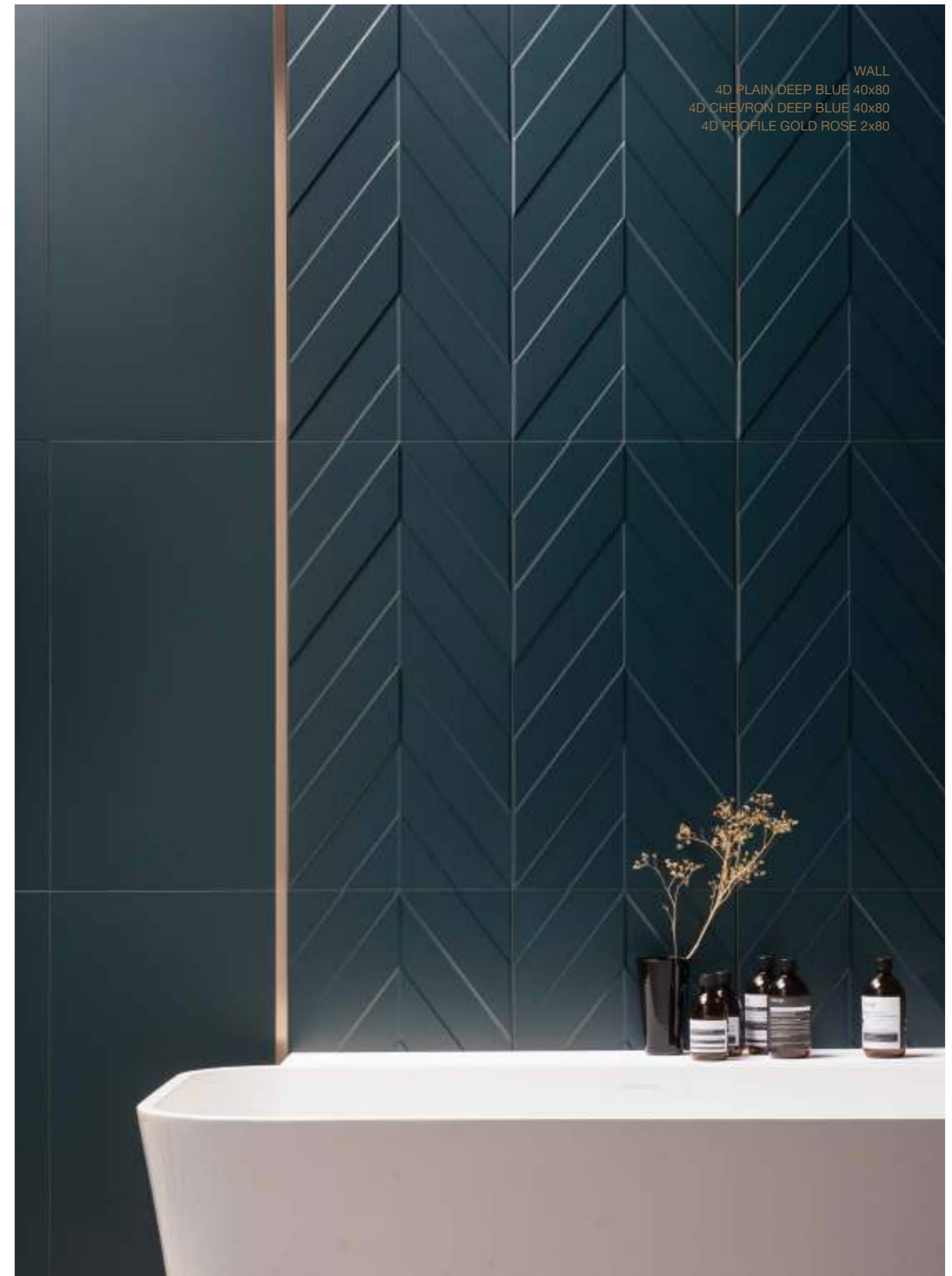
WALL
4D HEXAGON WHITE 40x80
DELUXE DARK 60x120

FLOOR
DELUXE DARK 60x120

WALL
4D HEXAGON WHITE 40x80



04 / chevron



WALL
 4D PLAIN DEEP BLUE 40x80
 4D CHEVRON DEEP BLUE 40x80
 4D PROFILE GOLD ROSE 2x80

32



33

WALL
4D PLAIN WHITE 40x80
4D PLAIN DEEP BLUE 40x80
4D CHEVRON DEEP BLUE 40x80
4D PROFILE GOLD ROSE 2x80



FLOOR
ESSENCES IROKO 20x120



WALL
4D CHEVRON DEEP BLUE 40x80



BATHROOM HOTEL

05

nature



WALL
4D NATURE WHITE 20x20



WALL
 4D PLAIN WHITE 20x20
 4D NATURE WHITE 20x20
 4D PROFILE GOLD ROSE 2x80
 MATRIX GREY 60x60

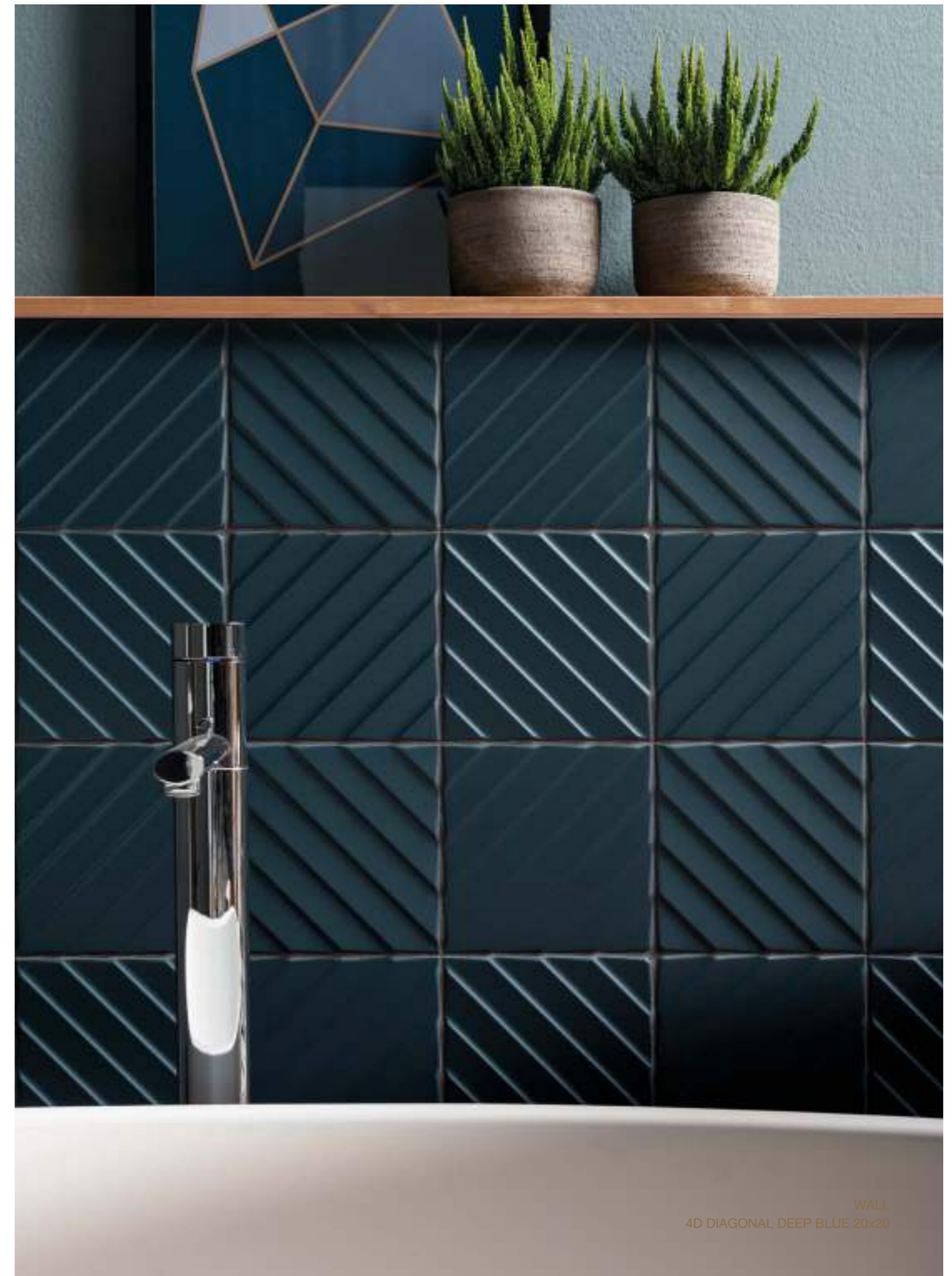
FLOOR
 MATRIX GREY 60x60

WALL
4D PLAIN WHITE 20x20
4D NATURE WHITE 20x20
4D PROFILE GOLD ROSE 2x80



06

diagonal



WALL
4D DIAGONAL DEEP BLUE 20x20



WALL
4D DIAGONAL DEEP BLUE 20x20



HOME BATHROOM

07 line



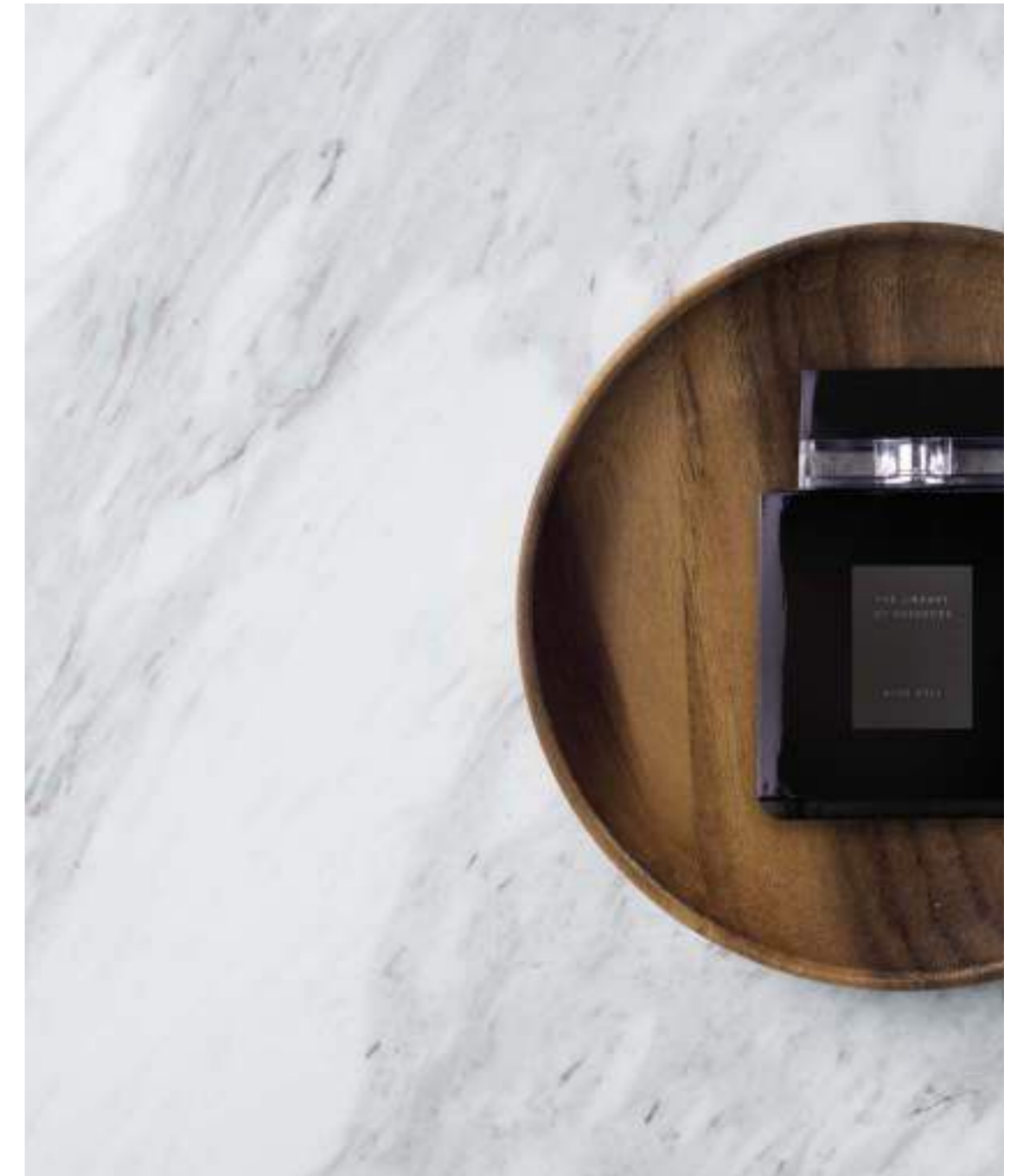
WALL
 4D PLAIN WHITE 40x80
 4D LINE WHITE 40x80
 4D PROFILE BRONZE+WHITE 2x80





WALL
 4D PLAIN WHITE 40x80
 4D LINE WHITE 40x80
 4D PROFILE BRONZE+WHITE 2x80
 ESSENCES WALNUT 20x120

FLOOR
 ESSENCES WALNUT 20x120



52



53

WALL
4D PLAIN WHITE 40x80
4D LINE WHITE 40x80
4D PROFILE BORNZE+WHITE 2x80
ESSENCES WALNUT 20x120

FLOOR
ESSENCES WALNUT 20x120



HOME BATHROOM

08

flower



WALL
4D PLAIN DEEP BLUE 20x20
4D FLOWER DEEP BLUE 20x20
4D PROFILE BRONZE 2x80





WALL
 4D PLAIN DEEP BLUE 20x20
 4D FLOWER DEEP BLUE 20x20
 4D PROFILE BRONZE 2x80
 DELUXE WHITE REF. RETT. 60x120

FLOOR
 DELUXE WHITE REF. RETT. 60x120





tech/
info



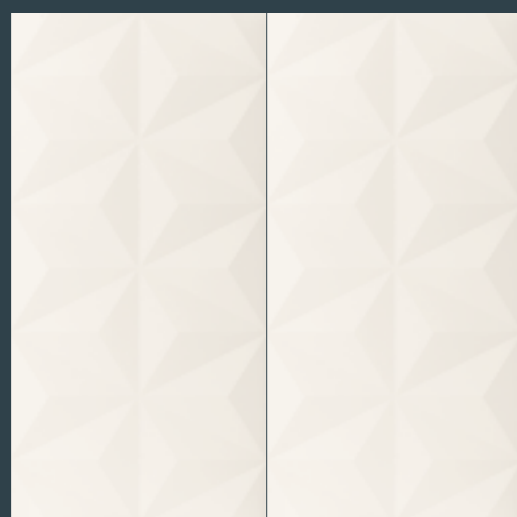
D726 4D Plain White Matt
40x80 - 16"x32"

WHITE

40 X 80_{RT}

16" X 32"

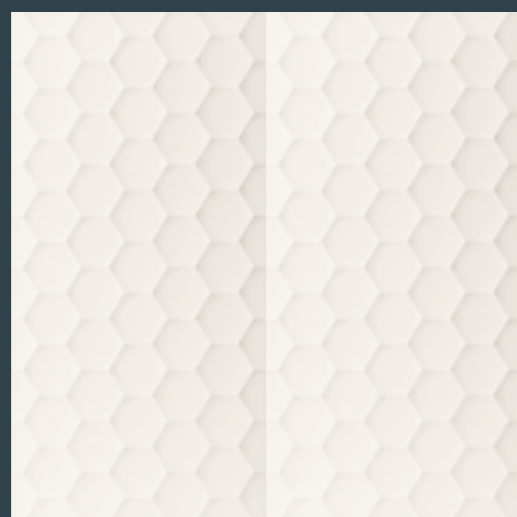
RIVESTIMENTI IN PASTA BIANCA.
WHITE BODY WALL TILES.
REVÊTEMENTS EN PÂTE BLANCHE.
WEISSSCHERBIGE WANDFLIESEN.
REVESTIMIENTOS DE PASTA BLANCA.
НАСТЕННАЯ ПЛИТКА ИЗ БЕЛОЙ ГЛИНЫ.



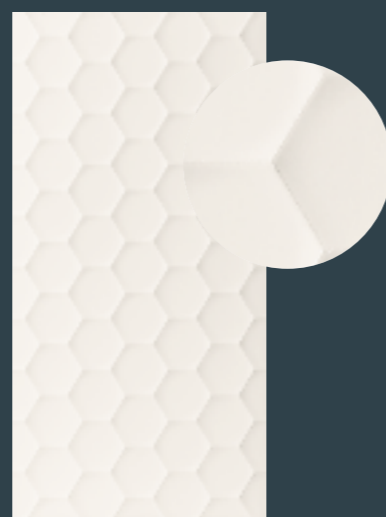
D728 4D Diamond White Matt
40x80 - 16"x32"



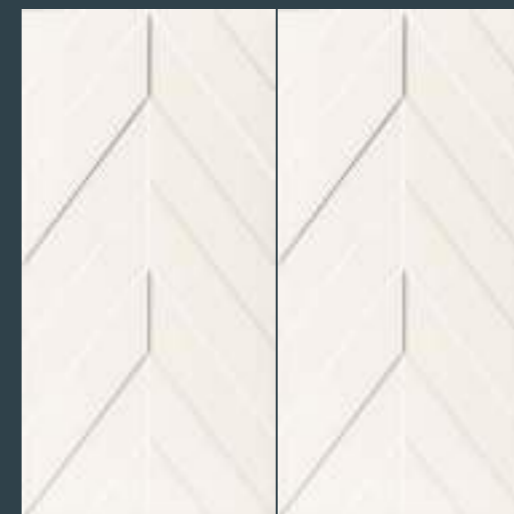
E055 4D Diamond White Decor
40x80 - 16"x32"



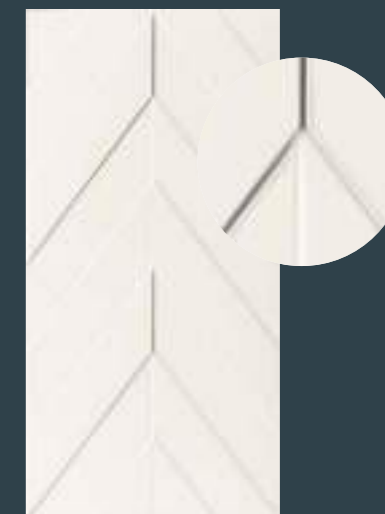
D729 4D Hexagon White Matt
40x80 - 16"x32"



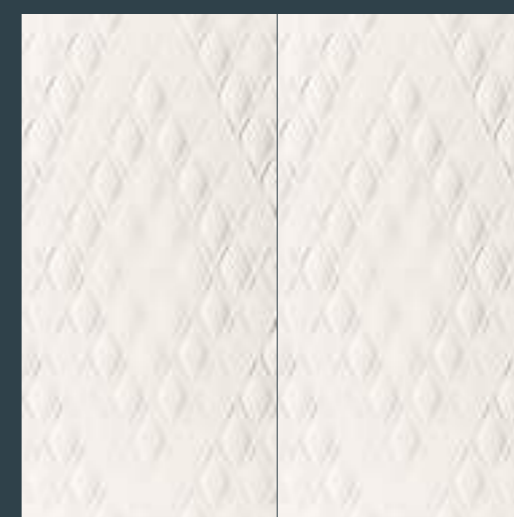
E056 4D Hexagon White Decor
40x80 - 16"x32"



D730 4D Chevron White Matt
40x80 - 16"x32"



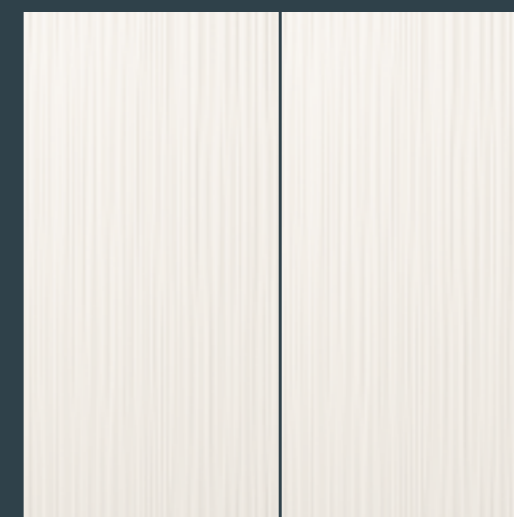
E057 4D Chevron White Decor
40x80 - 16"x32"



D731 4D Drop White Matt
40x80 - 16"x32"



E058 4D Drop White Decor
40x80 - 16"x32"



E074 4D Line White Matt
40x80 - 16"x32"



E076 4D Line White Decor
40x80 - 16"x32"



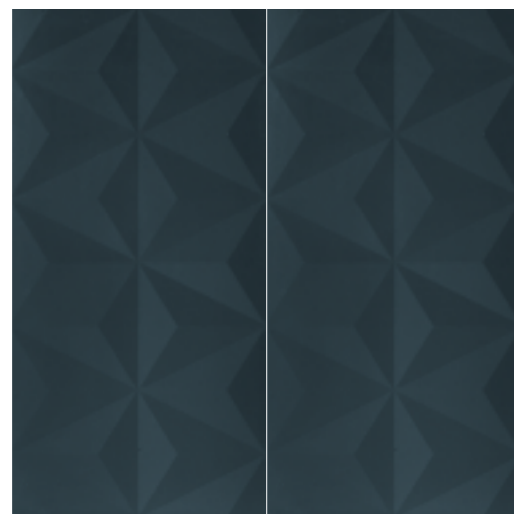
DEEP BLUE

40 X 80_{RT}

16" X 32"

RIVESTIMENTI IN PASTA BIANCA.
 WHITE BODY WALL TILES.
 REVÊTEMENTS EN PÂTE BLANCHE.
 WEISSCHERBIGE WANDFLIESEN.
 REVESTIMIENTOS DE PASTA BLANCA.
 НАСТЕННАЯ ПЛИТКА ИЗ БЕЛОЙ ГЛИНЫ.

D727 4D Plain Deep Blue Matt
 40x80 - 16"x32"



D732 4D Diamond Deep Blue Matt
 40x80 - 16"x32"



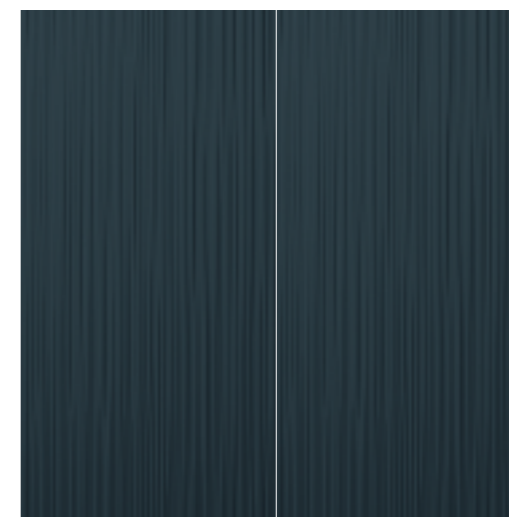
D733 4D Hexagon Deep Blue Matt
 40x80 - 16"x32"



D734 4D Chevron Deep Blue Matt
 40x80 - 16"x32"



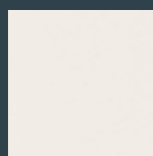
D735 4D Drop Deep Blue Matt
 40x80 - 16"x32"



E075 4D Line Deep Blue Matt
 40x80 - 16"x32"

WHITE 20X20 8" X 8"

GRES FINE PORCELLANATO SMALTATO.
FINE GLAZED PORCELAIN STONEWARE.
GRÈS CÉRAME FIN ÉMAILLÉ.
GLASIERTES FEINSTEINZEUG.
GRES FINO PORCELÁNICO ESMALTADO.
ГЛАЗУРОВАННЫЙ КЕРАМОГРАНИТ.



E060 4D Plain White
20x20 - 8"x8"

flower

E063
4D Flower White
20x20 - 8"x8"



diagonal

E062
4D Diagonal White
20x20 - 8"x8"



nature

E064
4D Nature White
20x20 - 8"x8"



DEEP BLUE 20X20 8" X 8"

GRES FINE PORCELLANATO SMALTATO.
FINE GLAZED PORCELAIN STONEWARE.
GRÈS CÉRAME FIN ÉMAILLÉ.
GLASIERTES FEINSTEINZEUG.
GRES FINO PORCELÁNICO ESMALTADO.
ГЛАЗУРОВАННЫЙ КЕРАМОГРАНИТ.



E061 4D Plain Deep Blue
20x20 - 8"x8"

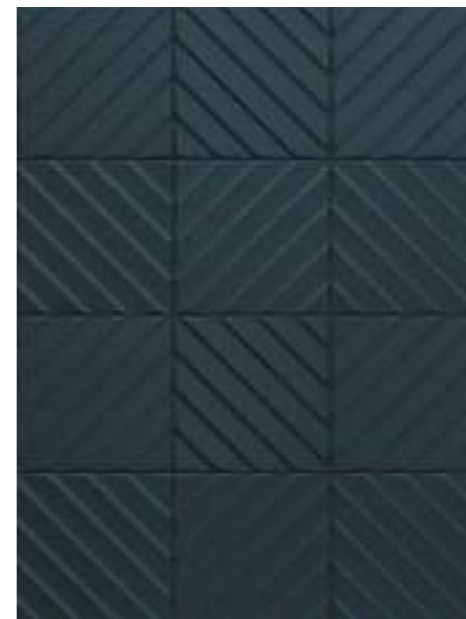
flower

E066
4D Flower Deep Blue
20x20 - 8"x8"



diagonal

E065
4D Diagonal Deep Blue
20x20 - 8"x8"

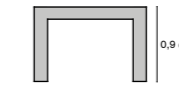
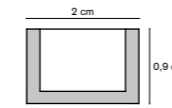
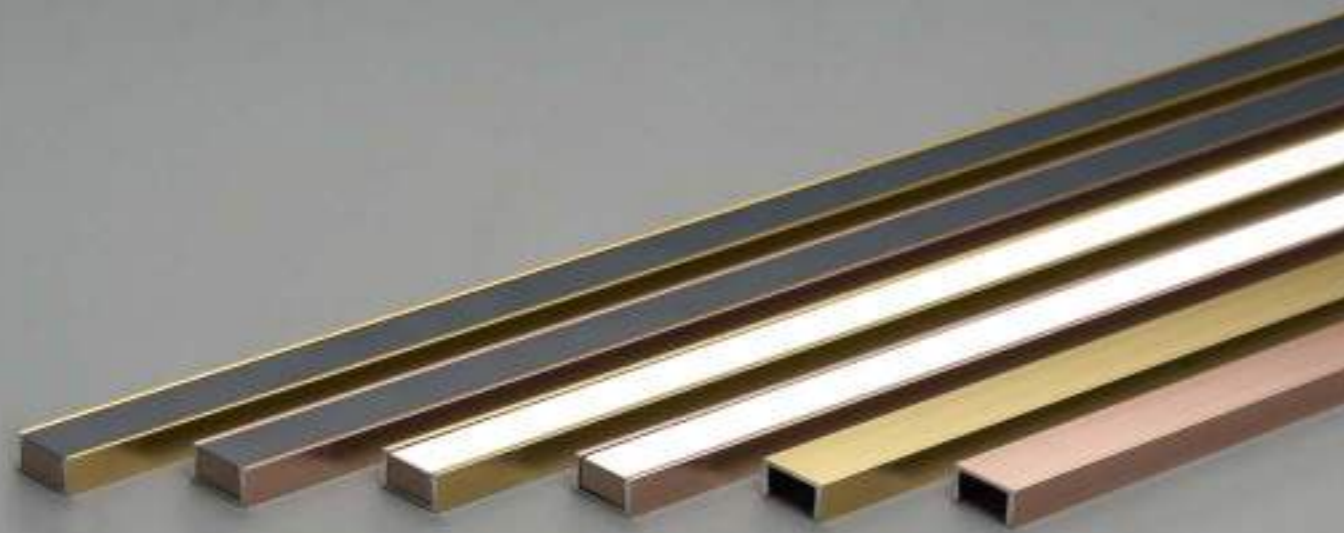


nature

E067
4D Nature Deep Blue
20x20 - 8"x8"



PROFILE
2 × 80
0.8" × 32"



E070 4D Profile Gold rose + White
2x80 - 0.8"x32"

E072 4D Profile Gold Rose
2x80 - 0.8"x32"

E071 4D Profile Bronze + White
2x80 - 0.8"x32"

E073 4D Profile Bronze
2x80 - 0.8"x32"

E068 4D Profile Gold rose + Blue
2x80 - 0.8"x32"

E069 4D Profile Bronze + Blue
2x80 - 0.8"x32"

IMBALLI E PESI. PACKAGING AND WEIGHTS. Emballages et poids. Verpackung und Gewicht. Embalajes y pesos. Упаковка И Вес.

	Box			Pallet		
	Pcs	Mq/Box	Kg	Colli	Mq/Pallet	Kg
4D. PLAIN 20 - 20x20 / 8"x8"	30	1,2	23,90	56	67,20	1.338
4D. DIAGONAL / NATURE / FLOWER 20 - 20x20 / 8"x8"	26	1,04	20,72	56	58,24	1.160
4D. PLAIN / DROP / LINE / MATT - 40x80 / 16"x32"	5	1,6	24,54	44	70,40	1.080
4D. CHEVRON / DIAMOND / HEXAGON MATT - 40x80 / 16"x32"	4	1,28	22,72	48	56,32	1.000
4D PROFILE - 2x80 - 0.8"x32"	5	0,08	4	-	-	-

MATCH / WHITE



MATCH / DEEP BLUE



WOOD

ESSENCES



walnut



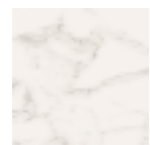
mahogany



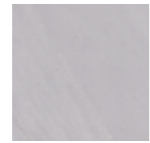
iroko

MARBLE

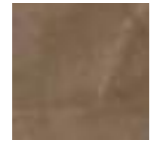
DELUXE



white



grey



bronze



dark

STONE

STONEONE



ivory



grey



silver



olive



dark

STONELINE



ivory



gold



silver



grey

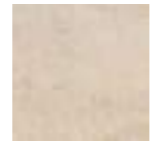


black

MATRIX



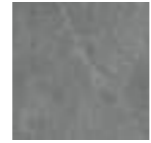
white



beige



grey



silver



dark

CONCRETE

CREATION



grey



sand



bronze

WOOD

ESSENCES



elm



walnut



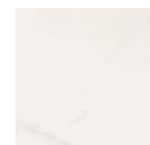
mahogany



iroko

MARBLE

DELUXE



white



grey



bronze

STONE

STONEONE



ivory



grey



silver



olive



dark

STONELINE



ivory



gold



silver



grey

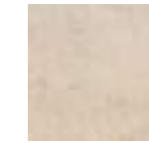


silver

MATRIX



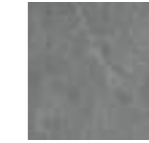
white



beige



grey



silver



dark

CONCRETE

CREATION



grey



sand



bronze

MARCA CORONA 1741

EVOLUZIONE CERAMICA

Caratteristiche Tecniche / Technical Characteristics. / Caractéristiques Techniques / Technische Anforderungen / Características técnicas / Технические характеристики
EN 14411 (ISO 13006) Appendice L, Gruppo BIII. / Annex L, Group BIII / Annexe L, Groupe BIII / Anlage L, Gruppe BIII / Anexo L, grupo BIII / Приложение L, Группа BIII
Rivestimenti in pasta bianca / White body wall tiles / Revêtements en pâte blanche / Weißscherbige Wandfliesen / Revestimientos de pasta blanca / Настенная плитка из белой глины

40x80 Rett. - 16"x32" Rect.		± 8,5 mm	Norma. Norms. Norme. Norma. Norma.	Requisiti per misura nominale N Requirement for nominal size N.		Valore medio. Average value.	
				Conditions requises pour obtenir mesure nominale N. Voraussetzungen für das Nominalmaß N. Requisitos para el tamaño nominal N. Требования к номинальному размеру N.		Valeur Moyenne. Durchschnittswert. Valor Mediano. Среднее значение.	
				7 cm ≤ N < 15 cm	N ≥ 15 cm	4D	
						Matt	
	Lunghezza e Larghezza. Length and width. Longuer et largeur. Länge und Breite. Longitud y anchura. Длина и ширина.	ISO 10545-2		± 0,75 mm	± 0,5% ± 2,0 mm	Conforme. Suitable for. Conforme. Konform. Conforme. Соответствующий.	
	Spessore. Thickness. Epaisseur. Staerke. Espesor. Толщина.			± 0,5 mm	± 10,0% ± 0,5 mm	Conforme. Suitable for. Conforme. Konform. Conforme. Соответствующий.	
	Rettilineità spigoli. Straightness. Ecuerrage des angles. Geradlinigkeit der Kanten. Rectilíneidad de los cantos. Прямолинейность ребер.			± 0,5 mm	± 0,3% ± 1,5 mm	Conforme. Suitable for. Conforme. Konform. Conforme. Соответствующий.	
	Ortogonalità. Squareness. Orthogonalität. Rechtwinkligkeit. Ortogonalidad. Ортогональность.			± 0,75 mm	± 0,5% ± 2,0 mm	Conforme. Suitable for. Conforme. Konform. Conforme. Соответствующий.	
	Planarità. Flatness. Planéité. Planitaet. Planaridad. Плоскостность.		c.c. ± 0,75 - 0,5 mm e.c. ± 0,75 - 0,5 mm w. ± 0,75 mm	c.c. ± 0,5 - 0,3 % e.c. ± 2,0 - 1,5 mm e.c. ± 0,5 - 0,3 % e.c. ± 2,0 - 1,5 mm w. ± 0,5 % w. ± 2,0 mm	Conforme. Suitable for. Conforme. Konform. Conforme. Соответствующий.		
	Assorbimento % d'acqua. Water Absorption. Absorption d'eau. Wasseraufnahme. Absorción % de agua. Водопоглощение, %.	ISO 10545-3		E > 10%		10% < E ≤ 20%	
	Sforzo di rottura. Breaking strenght. Force de rupture. Bruchlast. Esfuerzo de ruptura. Усилие на излом.	ISO 10545-4		(Spessore / Thickness ≥ 7,5 mm) S ≥ 600 N		Conforme. Suitable for. Conforme. Konform. Conforme. Соответствующий.	
	Resistenza alla flessione. Breaking strength. Résistance a la flexion. Biegefestigkeit. Resistencia a la flexión. Прочность на изгиб.			R ≥ 15 N/mm ²		Conforme. Suitable for. Conforme. Konform. Conforme. Соответствующий.	
	Resistenza al cavillo. Cracking resistance. Résistance au tressaillage. Beständigkeit gegen glasurrisse. Resistencia al cuarteo. Стойкость к образованию чека.	ISO 10545-11		In accordo con la EN ISO 10545-1 (ISO 13006: Richiesta). In accordante whit EN ISO 10545-1 (ISO 13006: Required).		Resiste. Resistant. Résistant. Beständig. Resiste. Выдерживает.	
	Adesione a trazione con adesivi cementizi migliorati. Bond strength/adhesion for improved cementitious adhesives. adhérence par traction avec des ciments-colle améliorés. Scherfestigkeit mit verbesserten zementhaltigen Klebern. Adherencia a tracción con adhesivos cementosos mejorados. Прочность на растяжение при приклеивании улучшенными цементными клеями.	EN 1348		Valore dichiarato. Declared value.		≥ 1,0 N/mm ² (Classe C2 - EN 12004) (Class C2 - EN 12004)	
	Resistenza ai prodotti chimici di uso domestico ed agli additivi per piscina. Resistance to household chemicals and swimming pool salts. Résistance aux produits chimiques à usage domestique et aux adjuvants pour piscines. Beständigkeit gegen Haushaltschemikalien und Badewasserzusätze. Resistencia a los productos químicos de uso doméstico y a los aditivos para piscinas. Устойчивость к воздействию химических средств домашнего использования и химических добавок для бассейна.	ISO 10545-13		Classe GB min. Class GB min.		Conforme. Suitable for. Conforme. Konform. Conforme. Соответствующий.	
	Resistenza a basse concentrazioni di acidi e alcali. Resistance to low concentrations of acids and alkalis. Résistance aux acides et aux alcalis à basse concentration. Beständigkeit gegen niedrigkonzentrierte Säuren und Laugen. Resistencia a bajas concentraciones de ácidos y álcalis. Устойчивость к кислотам и щелочам низкой концентрации.			Classe dichiarata (ISO 13006: metodo di prova disponibile). Declared class (ISO 13006: Test method available).		Conforme. Suitable for. Conforme. Konform. Conforme. Соответствующий.	
	Resistenza ad alte concentrazioni di acidi e alcali. Resistance to high concentrations of acids and alkalis. Résistance aux acides et aux alcalis à haute concentration. Beständigkeit gegen hochkonzentrierte Säuren und Laugen. Resistencia a altas concentraciones de ácidos y álcalis. Устойчивость к кислотам и щелочам высокой концентрации.			Classe dichiarata (ISO 13006: metodo di prova disponibile). Declared class (ISO 13006: Test method available).		Conforme. Suitable for. Conforme. Konform. Conforme. Соответствующий.	
	Resistenza alle macchie. Resistance to stains. Résistance aux taches. Fleckenbeständigkeit. Resistencia a las manchas. Тойкость к образованию пятен.	ISO 10545-14		Classe 3 minima. Minimum class 3.		5	
	Rilascio di sostanze pericolose: Cadmio (in mg/dm ²) e Piombo (in mg/dm ²). Release of dangerous substances: Cadmium (in mg/dm ²) and Lead (in mg/dm ²). Emission de substances dangereuses: Cadmium (mg/dm ²) et Plomb (mg/dm ²). Emission von gefährlichen Stoffen: Cadmium (mg/dm ²) und Blei (mg/dm ²). Emission de sustancias peligrosas: Cadmio (mg/dm ²) y Plomo (mg/dm ²). Выделение вредных веществ: Кадмия (в мг/дм ²) и свинца (в мг/дм ²).	ISO 10545-15		Valore dichiarato (ISO 13006: metodo di prova disponibile). Declared value (ISO 13006: Test method available).		≤ 0,01 mg/dm ² Cd ≤ 0,1 mg/dm ² Pb	

Ceramiche Marca Corona S.p.A. si riserva il diritto di apportare in qualsiasi momento modifiche o variazioni a quanto descritto in questo documento. / Ceramiche Marca Corona S.p.A. reserves the right to modify the above specifications at any time without notice.
 Ceramiche Marca Corona S.p.A. se réserve le droit d'apporter à tout moment des modifications ou des variations à la description contenue dans ce document. / Ceramiche Marca Corona S.p.A. behält sich das Recht vor zu jeder Zeit Veränderungen vorzunehmen.
 Cerámicas Marca Corona S.p.A. se reserva el derecho de modificar o variar en cualquier momento el contenido de este documento. / Ceramiche Marca Corona S.p.A. оставляет за собой право вносить в любой момент изменения в содержание настоящего документа.

MARCA CORONA 1741

EVOLUZIONE CERAMICA

Caratteristiche Tecniche / Technical Characteristics. / Caractéristiques Techniques / Technische Anforderungen / Características técnicas / Технические характеристики
EN 14411 (ISO 13006) Appendice G, Gruppo Bla. / Annex G, Group Bla / Annexe G, Groupe Bla / Anlage G, Gruppe Bla / Anexo G, grupo Bla / Приложение G, Группа Bla
Gres fine porcellanato smaltato / Fine glazed porcelain stoneware / Grès cérame fin émaillé / Glasiertes Feinsteinzeug / Gres fino porcelánico esmaltado / Глазурованный керамогранит

20x20 - 8"x8"		± 9 mm	Norma. Norms. Norme. Norma. Norma.	Requisiti per misura nominale N Requirement for nominal size N.		Valore medio. Average value.	
				Conditions requises pour obtenir mesure nominale N. Voraussetzungen für das Nominalmaß N. Requisitos para el tamaño nominal N. Требования к номинальному размеру N.		Valeur Moyenne. Durchschnittswert. Valor Mediano. Среднее значение.	
				7 cm ≤ N < 15 cm	N ≥ 15 cm	4D	
						Matt	
	Lunghezza e Larghezza. Length and width. Longuer et largeur. Länge und Breite. Longitud y anchura. Длина и ширина.	ISO 10545-2		± 0,9 mm	± 0,6% ± 2,0 mm	Conforme. Suitable for. Conforme. Konform. Conforme. Соответствующий.	
	Spessore. Thickness. Epaisseur. Staerke. Espesor. Толщина.			± 0,5 mm	± 5,0% ± 0,5 mm	Conforme. Suitable for. Conforme. Konform. Conforme. Соответствующий.	
	Rettilineità spigoli. Straightness. Ecuerrage des angles. Geradlinigkeit der Kanten. Rectilíneidad de los cantos. Прямолинейность ребер.			± 0,75 mm	± 0,5% ± 1,5 mm	Conforme. Suitable for. Conforme. Konform. Conforme. Соответствующий.	
	Ortogonalità. Squareness. Orthogonalität. Rechtwinkligkeit. Ortogonalidad. Ортогональность.			± 0,75 mm	± 0,5% ± 2,0 mm	Conforme. Suitable for. Conforme. Konform. Conforme. Соответствующий.	
	Planarità. Flatness. Planéité. Planitaet. Planaridad. Плоскостность.		± 0,75 mm	± 0,5% ± 2,0 mm	Conforme. Suitable for. Conforme. Konform. Conforme. Соответствующий.		
	Assorbimento % d'acqua. Water Absorption. Absorption d'eau. Wasseraufnahme. Absorción % de agua. Водопоглощение, %.	ISO 10545-3		≤ 0,5%		≤ 0,1%	
	Sforzo di rottura. Breaking strenght. Force de rupture. Bruchlast. Esfuerzo de ruptura. Усилие на излом.	ISO 10545-4		(Spessore. Thickness ≥ 7,5 mm) S ≥ 1300 N		S ≥ 1800 N	
	Resistenza alla flessione. Breaking strength. Résistance a la flexion. Biegefestigkeit. Resistencia a la flexión. Прочность на изгиб.			R ≥ 35 N/mm ²		R ≥ 45 N/mm ²	
	Coefficiente di dilatazione termica lineare. Linear heat expansion coefficient. Coefficient de dilatation thermique linéaire. Lineare thermische Dehnung. Coeficiente de dilatación térmica lineal. Коэффициент линейного расширения.	ISO 10545-8		Valore dichiarato (ISO 13006: metodo di prova disponibile). Declared value (ISO 13006: Test method available).		≤ 7 (MK) ¹	
	Resistenza agli sbalzi termici. Thermal shock resistance. Résistance aux écarts de température. Temperaturwechselbeständigkeit. Resistencia a los choques térmicos. Стойкость к перепаду температур.	ISO 10545-9		In accordo con la EN ISO 10545-1 (ISO 13006: metodo di prova disponibile). In accordante whit EN ISO 10545-1 (ISO 13006: Test method available).		Resiste. Resistant. Résistant. Beständig. Resiste. Выдерживает.	
	Resistenza al gelo. Frost resistance. Résistance au gel. Frostbeständigkeit. Resistencia a las heladas. Морозостойкость.	ISO 10545-12		In accordo con la EN ISO 10545-1 (ISO 13006: Richiesta). In accordante whit EN ISO 10545-1 (ISO 13006: Required).		Resiste. Resistant. Résistant. Beständig. Resiste. Выдерживает.	
	Resistenza ai prodotti chimici di uso domestico ed agli additivi per piscina. Resistance to household chemicals and swimming pool salts. Résistance aux produits chimiques à usage domestique et aux adjuvants pour piscines. Beständigkeit gegen Haushaltschemikalien und Badewasserzusätze. Resistencia a los productos químicos de uso doméstico y a los aditivos para piscinas. Устойчивость к воздействию химических средств домашнего использования и химических добавок для бассейна.	ISO 10545-13		Classe UB min.		GA	
	Resistenza a basse concentrazioni di acidi e alcali. Resistance to low concentrations of acids and alkalis. Résistance aux acides et aux alcalis à basse concentration. Beständigkeit gegen niedrigkonzentrierte Säuren und Laugen. Resistencia a bajas concentraciones de ácidos y álcalis. Устойчивость к кислотам и щелочам низкой концентрации.			Valore dichiarato (ISO 13006: secondo la classificazione indicata dal fabbricante). Declared value (ISO 13006: Manufacturer to state classification).		GLA	
	Resistenza ad alte concentrazioni di acidi e alcali. Resistance to high concentrations of acids and alkalis. Résistance aux acides et aux alcalis à haute concentration. Beständigkeit gegen hochkonzentrierte Säuren und Laugen. Resistencia a altas concentraciones de ácidos y álcalis. Устойчивость к кислотам и щелочам высокой концентрации.			Valore dichiarato (ISO 13006: metodo di prova disponibile). Declared value (ISO 13006: Test method available).		GHA	
	Resistenza alle macchie. Resistance to stains. Résistance aux taches. Fleckenbeständigkeit. Resistencia a las manchas. Тойкость к образованию пятен.	ISO 10545-14		Valore dichiarato (ISO 13006: metodo di prova disponibile). Declared value (ISO 13006: Test method available).		Pulibile. Cleanable. Nettoyable. Kann gereinigt werden. Limpiable. Моющийся.	

Ceramiche Marca Corona S.p.A. si riserva il diritto di apportare in qualsiasi momento modifiche o variazioni a quanto descritto in questo documento. / Ceramiche Marca Corona S.p.A. reserves the right to modify the above specifications at any time without notice.
 Ceramiche Marca Corona S.p.A. se réserve le droit d'apporter à tout moment des modifications ou des variations à la description contenue dans ce document. / Ceramiche Marca Corona S.p.A. behält sich das Recht vor zu jeder Zeit Veränderungen vorzunehmen.
 Cerámicas Marca Corona S.p.A. se reserva el derecho de modificar o variar en cualquier momento el contenido de este documento. / Ceramiche Marca Corona S.p.A. оставляет за собой право вносить в любой момент изменения в содержание настоящего документа.

MADE IN ITALY

Espressione di stile, qualità, etica.

In Marca Corona crediamo che un'azienda sia un'istituzione fondamentale della società civile e debba operare con trasparenza e correttezza nei confronti di tutti gli interlocutori, siano essi clienti, fornitori, collaboratori.

Per questa ragione abbiamo aderito con convinzione al "Codice Etico" di Confindustria Ceramica che impegna a comunicare con chiarezza l'origine dei prodotti.

In Marca Corona crediamo che "Made in Italy" sia un marchio espressione di valori forti e non uno slogan commerciale. Valori come stile, design, qualità del prodotto, ma anche grande attenzione per l'ambiente e per le persone.

Chi acquista ceramiche contraddistinte da questo marchio deve essere certo che esse siano prodotte con tecnologie che rispettano l'ambiente, utilizzando materie prime eccellenti e sicure, garantendo le migliori condizioni di lavoro possibili.

Per tutto ciò noi di Marca Corona scriviamo con orgoglio "Made in Italy" sulle nostre ceramiche, perché sono fabbricate in Italia, ma anche e soprattutto come sinonimo di Etica del lavoro e Qualità del prodotto.

Made in Italy. Expression of style, quality, ethics.

In Marca Corona we believe that a company is a fundamental part of a modern-day society and that it must operate with transparency and correctness towards every stakeholder, being it a customer, a supplier or a member of the staff. That is why we firmly decided to adhere to the "Ethical Code" of Confindustria Ceramica, which encourages companies to indicate in a clear and precise way the country of origin of their products.

At Marca Corona, we believe that the "Made in Italy" logo expresses strong values and not merely a marketing slogan. Values such as style, design, quality as well as respect for the environment and society.

Whoever buys ceramics carrying this logo, can be sure that the ceramic tiles have been manufactured with environmental-friendly technologies, using top-quality, safe raw materials and guaranteeing the best working conditions for staff.

Hence why, we at Marca Corona can proudly write "Made in Italy" on our ceramic tiles, as they are manufactured in Italy and made as a byword for Ethics and Product Quality.

Made in Italy. Expression de style, qualité, éthique.

Chez Marca Corona, nous sommes convaincus que les sociétés sont des institutions fondamentales des sociétés civiles et qu'elles doivent œuvrer dans la transparence et de façon correcte envers tous leurs interlocuteurs, qu'il s'agisse de clients, de fournisseurs ou de collaborateurs.

C'est la raison pour laquelle nous avons adhéré avec conviction au « Code Éthique » de l'association Confindustria Ceramica qui nous engage à communiquer clairement l'origine de nos produits.

Chez Marca Corona, nous sommes convaincus que « Made in Italy » est une marque qui exprime des valeurs fortes et pas un simple slogan commercial.

Des valeurs comme le style, le design, la qualité du produit mais aussi une grande attention pour l'environnement et les personnes. Ceux qui achètent des céramiques qui portent cette marque doivent être sûrs qu'elles sont produites avec des technologies qui respectent l'environnement et utilisent des matières premières excellentes et sûres, en garantissant toujours les meilleures conditions de travail possibles.

C'est pour tout cela que Marca Corona est fière d'écrire « Made In Italy » sur ses céramiques : parce qu'elles sont fabriquées en Italie mais aussi, et surtout, parce que ces mots signifient Éthique du travail et Qualité du produit.

Made in Italy. Der Ausdruck des Stiles, der Qualität und Ethik.

Bei Marca Corona glauben wir, daß ein Unternehmen auch eine fundamentale Institution der Zivilgesellschaft darstellt und es aus diesem Grund gegenüber Kunden, Lieferanten und Mitarbeitern Aus diesem Grund haben wir uns dem "ethischen Kodex" der Confindustria Ceramica (Dachverband der ital. Unternehmen und Unternehmensverbände der Keramikbranche) verpflichtet, der sich für die klare Angabe und Mitteilung der Herkunft der Produkte engagiert. Bei Marca Corona glauben wir, daß "Made in Italy" eine Marke mit starken Werten darstellt und nicht nur ein kommerzieller Slogan ist. Dabei handelt es sich um Werte wie Stil, Design, Qualität eines Produktes, aber auch um eine große Aufmerksamkeit gegenüber der Umwelt und den Menschen.

Wer mit dieser Marke ausgezeichnete Keramik kauft, muß sich sicher sein können, daß diese Produkte unter Verwendung ausgezeichneter und sicherer Rohstoffe mit umweltschützenden Technologien hergestellt wurden und beste Arbeitsbedingungen garantieren.

Deswegen schreiben wir von Marca Corona voller Stolz "Made in Italy" auf unsere Keramik; eben weil sie in Italien hergestellt wird, aber auch und vor allem, weil sie ein Synonym für Arbeitsethik und Produktqualität ist.



Made in Italy. Expresión de estilo, calidad, ética.

En Marca Corona creemos que una empresa es una institución fundamental de la sociedad civil, y que tiene que obrar con transparencia y honradez respecto a todos sus interlocutores, ya sean estos clientes, abastecedores o colaboradores. Por dicha razón hemos suscrito con convicción el "Código Ético" de Confindustria Cerámica, comprometiéndonos a comunicar con claridad el origen de nuestros productos.

En Marca Corona creemos que "Made in Italy" es una etiqueta que expresa fuertes valores y que no se trata sólo de un simple eslogan comercial. Transmite valores como estilo, diseño, calidad del producto, pero también una gran preocupación por el ambiente y por las personas.

Quien compra cerámicas galardonadas con esta marca puede estar seguro de que ellas son producidas con tecnologías que respetan el medio ambiente, utilizando materias primas excelentes y seguras, garantizando las mejores condiciones de trabajo posibles.

Por todo lo antedicho, nosotros de Marca Corona estampamos con orgullo la marca "Made in Italy" en nuestras cerámicas, porque son fabricadas en Italia, pero también y sobre todo como símbolo de ética del trabajo y de la calidad del producto.

Made in Italy. Воплощение стиля, качества, этики.

Мы, работники компании Марка Корона, верим в то, что предприятия составляют одну из основ гражданского общества и что их деятельность должна основываться на принципах гласности и корректности по отношению к клиентам, поставщикам, сотрудникам. Поэтому мы с уверенностью приняли "Этический кодекс" федерации Confindustria Ceramica (ассоциация предприятий керамической отрасли), который обязывает ясно указывать происхождение товара. Мы верим в то, что "Made in Italy" – это не просто коммерческий слоган, а выражение важных ценностей, таких как стиль, дизайн, качество. Это уважение к человеку и природе.

Тот, кто покупает керамическую продукцию, носящую эту маркировку, должен быть уверен, что её производство осуществлялось в оптимальных рабочих условиях с соблюдением правил экологической безопасности и с использованием надёжного, высококачественного сырья.

Мы с гордостью пишем на наших изделиях: "Made in Italy". Наши плитки изготовлены в Италии, и данная маркировка является свидетельством производственной этики и качества.

GREEN PROJECT

Il rispetto dell'ambiente come progetto aziendale.

La maggior parte delle collezioni sono certificate Ecolabel, attestazione istituita dalla Comunità Europea per contrassegnare i prodotti a ridotto impatto ambientale. L'azienda è socio ordinario USGBC e con alcune collezioni partecipa al progetto Leed, parametri per l'edilizia sostenibile, sviluppati negli Stati Uniti e applicati in oltre 50 paesi del mondo.

Green Project. Respecting the environment as a corporate project.

The majority of our ceramic tile collections are ECOLABEL certified, the European quality mark for products with low environmental impact. Marca Corona is an ordinary member of the USGBC and various ceramic collections contribute to the allocation of LEED credits, the USA rating system for eco-sustainable building adopted by fifty countries throughout the world.

Green Project. Le respect de l'environnement en tant que projet d'entreprise. La plupart des collections sont certifiées Ecolabel, label de la Communauté Européenne identifiant les produits à impact environnemental réduit. Marca Corona est un membre ordinaire de USGBC et participe, avec une partie de ses collections, au projet Leed définissant les paramètres pour le bâtiment durable, développés aux Etats Unis et appliqués dans plus de 50 pays dans le monde entier.

Green Project. Umweltschutz als Unternehmensprojekt.

Die meisten Kollektionen sind mit dem Ecolabel zertifiziert, dem Umweltzeichen der europäischen Gemeinschaft, das Produkte mit geringen negativen Umweltauswirkungen kennzeichnet. Das Unternehmen ist ordentliches Mitglied des USGBC und nimmt mit einigen Kollektionen am Leed Konzept, ein in den U.S.A. entwickeltes Zertifizierungssystem für Gebäude, das in mehr als 50 Länder der Welt angewendet wird, teil.

Green Project. El respeto por el medio ambiente como proyecto empresarial. La mayor parte de las colecciones son certificadas Ecolabel, atestado instituido por la Comunidad Europea para marcar los productos con reducido impacto ambiental. La empresa es socia ordinaria del USGBC y con algunas colecciones participa en el proyecto Leed, parámetros para la construcción sostenible, desarrollada en los Estados Unidos y aplicados en más de 50 países del mundo.

Green Project. Бережное отношение к окружающей среде

Большинство коллекций компании получили учрежденный Европейским Сообществом сертификат Ecolabel. Сертификатом отмечаются изделия, производство которых оказывает ограниченное воздействие на окружающую среду. Помимо этого, Марка Корона является действительным членом Итальянского совета по экологическому строительству (USGBC) и участвует рядом коллекций в проекте Leed (система экологической оценки зданий, разработанная в США и применяемая в более чем 50 странах мира).



I PUNTI LEED

The LEED rating. Les scores LEED. LEED Punkte. Los puntos LEED. Баллы LEED.

1. Sustainable Sites (Siti Sostenibili)
2. Water Efficiency (Efficienza nella gestione dell'acqua)
3. Energy and Atmosphere (Consumo energetico e impatto sull'atmosfera)
4. Materials and Resources (Materiali e risorse)
5. Indoor Environmental Quality (Qualità dell'ambiente interno)
6. Innovation in Design (Innovazione nella fase progettuale)

MARCA CORONA 1741

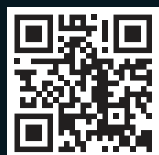
EVOLUZIONE CERAMICA

CERAMICHE MARCA CORONA SPA
 via Emilia Romagna, 7
 41049 Sassuolo (Modena)
 Tel. +39 0536 867200
 Fax +39 0536 867320-51
 info@marcacorona.it

www.marcacorona.it

-  facebook.com/MarcaCorona1741
-  twitter.com/MarcaCorona
-  pinterest.com/marcacorona
-  instagram.com/marcacorona1741/
-  youtube.com/user/MarcaCorona1741
-  vimeo.com/marcacorona1741
-  linkedin.com/company/ceramiche-marca-corona-s-p-a
-  it.wikipedia.org/wiki/Marca_Corona

 **made in italy**
 SINCE 1741



“  ”
 Ceramics of Italy

