

BACKGROUND

RIVESTIMENTO – UNI EN 14411 – Annex L – BIII

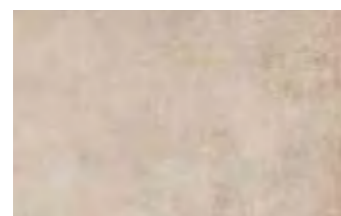
☞ ● 💧 ⚡ 6 mm



25x40 cm
0684077 SABBIA



25x40 cm
0684076 CEMENTO



25x40 cm
0684079 ARGILLA



25x40 cm
0684078 FUMO



25x40 cm
0684081 ARANCIO



25x40 cm
0684083 MARMETTE SABBIA

☞ ■ ■ ■
SABBIA ARGILLA ARANCIO



25x40 cm
0684082 MARMETTE CEMENTO

☞ ■ ■
CEMENTO FUMO

BACKGROUND

RIVESTIMENTO - UNI EN 14411 - Annex L - BIII

● ● ● 6 mm



25x40 cm

0684084 MURETTO MIX ARGILLA



25x40 cm

0684085 MURETTO MIX FUMO



1x40 cm - spessore 6 mm

0273023 BACCHETTA BRONZO



1x40 cm - spessore 6 mm

0273022 BACCHETTA ARDESIA



MARMETTE

Tre diversi soggetti miscelati casualmente nelle scatole. Three different designs available with each box containing a random mix. Trois décors différents mélangés dans la boîte. Drei verschiedene Typen sind im Zufallsverfahren in den Kartons verpackt.

BACCHETTA IN ALLUMINIO

Per la posa si consigliano le normali colle in commercio, di buona qualità, per piastrelle ceramiche; togliere la carta prima del montaggio. Pulire con detergenti neutri, non abrasivi. È sconsigliata la posa a pavimento. / For laying you can use the normal adhesives for ceramic tiles on the market, of good quality; remove the paper before assembly. We recommend cleaning with neutral, non-abrasive detergents. Laying the tiles on the floor is not recommended. / Pour la pose, on peut utiliser des colles commerciales normales de bonne qualité pour les carreaux de céramique; retirer le papier avant le montage. Il est recommandé d'effectuer le nettoyage avec des détergents neutres et non abrasifs. Il n'est pas recommandé d'effectuer la pose au sol. / Für die Verlegung können handelsübliche, qualitativ hochwertige Kleber für Keramikfliesen verwendet werden; das Papier muss vor dem Verlegen entfernt werden. Eine Reinigung mit neutralen, nicht scheuernden Reinigungsmitteln wird empfohlen. Eine Bodenverlegung wird nicht empfohlen.

CONSIGLI DI POSA

Per la posa in luoghi umidi come docce, vasche, piscine e saune, si consiglia l'utilizzo di uno stucco epossidico per evitare sporature e la formazione di muffe e funghi tra le fughe. Rimuovere eventuali macchie ed aloni post posa con Fila CR10. / When laying in wet places, such as showers, bathtubs, swimming pools and saunas, it is advisable to use an epoxy grout to prevent soiling and the formation of mould and fungus between the grout lines. Remove any stains and marks after laying using Fila CR10. / Pour une pose dans des lieux humides comme les douches, les baignoires, les piscines et les saunas, il est conseillé d'utiliser un mortier époxy pour éviter les salissures et la formation de moisissures et de champignons entre les joints. Éliminer les taches et les traces de pose avec Fila CR10. / Für die Verlegung in Feuchträumen wie Duschen, Wannen, Schwimmbädern und Saunen empfehlen wir die Verwendung eines Epoxid-Fugenmörtels, um Schmutz sowie die Bildung von Schimmel und Pilzen zwischen den Fugen zu vermeiden. Eventuelle Flecken und Ränder nach dem Verlegen mit Fila CR10 entfernen.

	SCATOLE / BOXES / BOITES / KARTONS			PALETTE / PALLETS / PALETES / PALETTEN			± mm
	pz.	mq	kg	box	mq	kg	
25x40	20	2	20,5	54	108	1107	6
25x40 MARMETTA	20	2	20,5	54	108	1107	6
25x40 MURETTO	17	1,7	20,97				6
1x40 BACCHETTA	6	0,02	0,38				6



SABBIA 25x40 | ARGILLA 25x40 | MARMETTE SABBIA 25x40 | BACCHETTA BRONZO 1x40