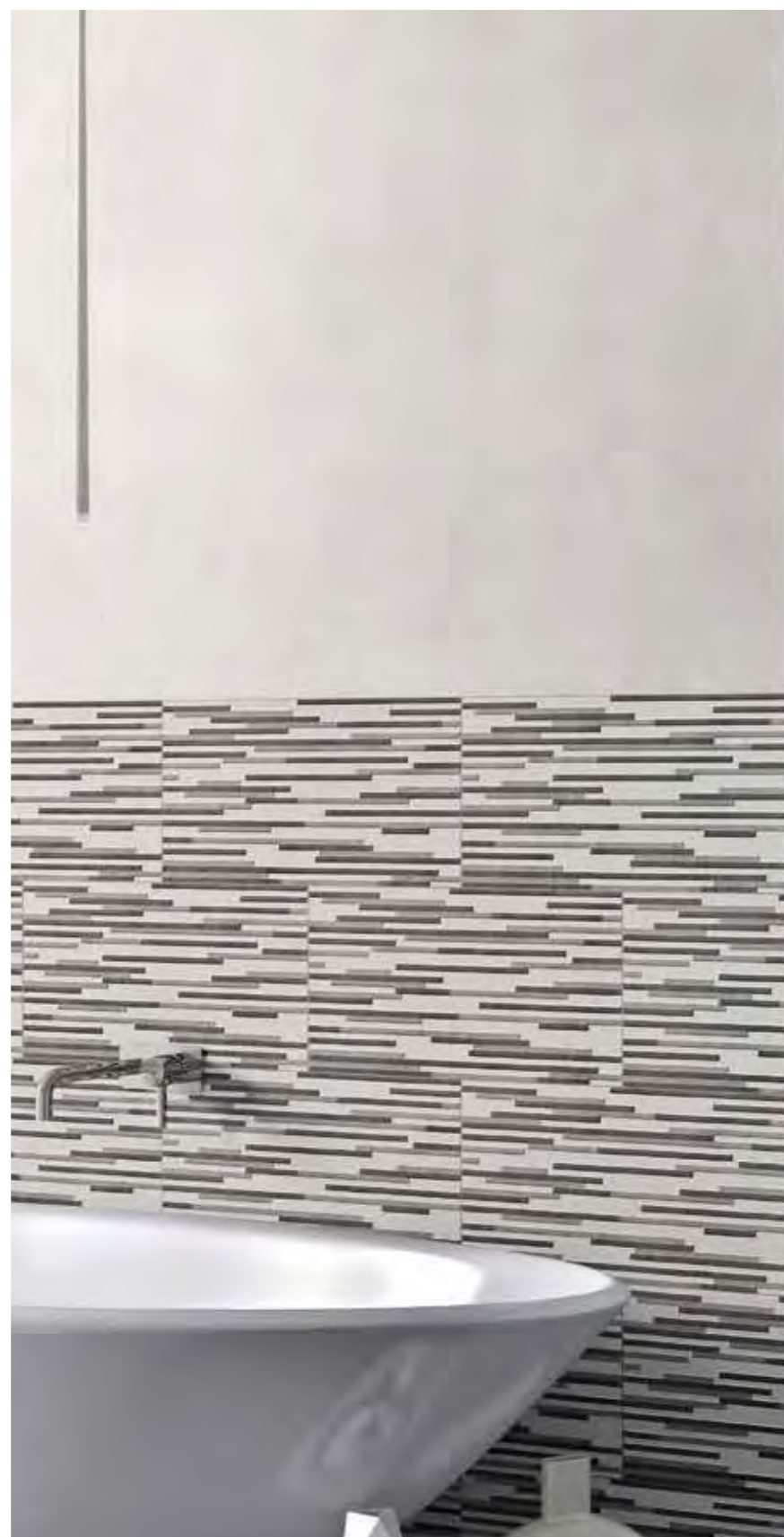


ESSENTIAL WALL

DISCOVERY RIVESTIMENTO 26,1x52,2



GRIGIO 26,1x52,2 | ANTRACITE 26,1x52,2 | INSERTO CARPET GRIGIO 26,1x52,2 | MURETTO MIX GRIGIO 26,1x52,2

DISCOVERY

RIVESTIMENTO - UNI EN 14411 - Annex L - BIII

✋ ● ✂ 6,5 mm



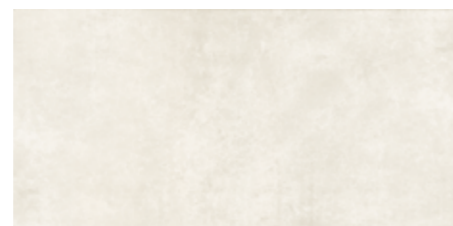
26,1x52,2 cm
0685001 GRIGIO



26,1x52,2 cm
0685002 CEMENTO



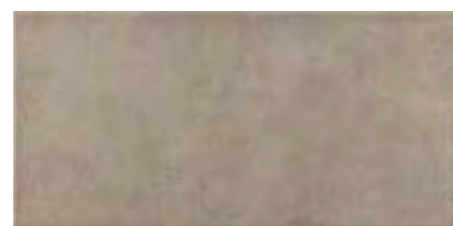
26,1x52,2 cm
0685003 ANTRACITE



26,1x52,2 cm
0685004 BEIGE



26,1x52,2 cm
0685005 NOCCIOLA



26,1x52,2 cm
0685006 TORTORA



26,1x52,2 cm
0685011 DECORO CHROME GRIGIO 1/2/3



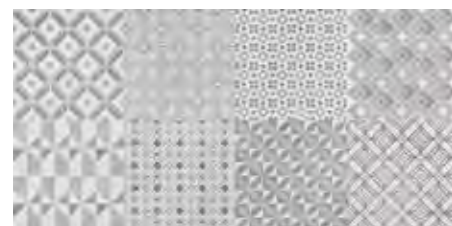
26,1x52,2 cm
0685012 DECORO CHROME BEIGE 1/2/3



DISCOVERY

RIVESTIMENTO – UNI EN 14411 – Annex L – BIII

● 6,5 mm



26,1x52,2 cm

0685007 INSERTO CARPET GRIGIO



26,1x52,2 cm

0685008 INSERTO CARPET BEIGE



26,1x52,2 cm

0685009 MURETTO MIX GRIGIO



26,1x52,2 cm

0685010 MURETTO MIX BEIGE



DECORO CHROME

Decoro con lustri/metalli preziosi utilizzabile a rivestimento; si consiglia la pulizia con detergenti neutri, non abrasivi. È sconsigliata la posa nell'area doccia / Decors with lustres/precious metals used for covering; we recommend cleaning with neutral, non-abrasive detergents. Tiles should not be installed in the shower area / Décor avec lustres/métaux précieux à poser sur le mur. Lavage recommandé avec des détergents neutres, non abrasifs. Pose déconseillée dans la douche / Dekor mit Glanzelementen/Edelmetallen für die Wandverkleidung; es wird die Reinigung mit neutralen, scheuermittelfreien Reinigungsmitteln empfohlen. Die Verlegung in der Duschnische wird nicht empfohlen.

INSERTO CARPET

Tre diversi soggetti miscelati casualmente nelle scatole. Three different designs available with each box containing a random mix. Trois décors différents mélangés dans la boîte. Drei verschiedene Typen sind im Zufallsverfahren in den Kartons verpackt

CONSIGLI DI POSA

Per la posa in luoghi umidi come docce, vasche, piscine e saune, si consiglia l'utilizzo di uno stucco epossidico per evitare sporature e la formazione di muffe e funghi tra le fughe. Rimuovere eventuali macchie ed aloni post posa con Fila CR10. / When laying in wet places, such as showers, bathtubs, swimming pools and saunas, it is advisable to use an epoxy grout to prevent soiling and the formation of mould and fungus between the grout lines. Remove any stains and marks after laying using Fila CR10. / Pour une pose dans des lieux humides comme les douches, les baignoires, les piscines et les saunas, il est conseillé d'utiliser un mortier époxy pour éviter les salissures et la formation de moisissures et de champignons entre les joints. Éliminer les taches et les traces de pose avec Fila CR10. / Für die Verlegung in Feuchträumen wie Duschen, Wannen, Schwimmbädern und Saunen empfehlen wir die Verwendung eines Epoxid-Fugenmörtels, um Schmutz sowie die Bildung von Schimmel und Pilzen zwischen den Fugen zu vermeiden. Eventuelle Flecken und Ränder nach dem Verlegen mit Fila CR10 entfernen.

	SCATOLE / BOXES / BOITES / KARTONS			PALETTE / PALLETS / PALETTES / PALETTEN			
	pz.	mq	kg	box	mq	kg	± mm
26,1x52,2	16	2,18	24,95	39	85,02	973,05	6,5
26,1x52,2 DECORO CHROME	3	0,41	6				6,5
26,1x52,2 INSERTO CARPET	16	2,18	24,95	39	85,02	973,05	6,5
26,1x52,2 MURETTO	14	1,91	25,35				6,5