



RESINA  
COLLECTION

mo·da  
& *MUSIC*



mo·da  
& *MUSIC*

## RESINA COLLECTION

**LA GRAFICA CONTEMPORANEA INCONTRA LA FEDELE REPLICA DI SFUMATURE E IRREGOLARITÀ PROPRIE DELLE PRODUZIONI IN RESINA ARTIGIANALI. LE SUPERFICI SI VESTONO DEI SEGNI TIPICI DELLA LAVORAZIONE A SPATOLA, UNENDO SUGGESTIVE IMPERFEZIONI A UNA GAMMA DI COLORI MORBIDI E VIBRANTI.**

**UN'ACCURATA RICERCA E L'ATTENZIONE AL DETTAGLIO COSTITUISCONO LE FONDAMENTA DI UN PROGETTO AMPIO E ARTICOLATO, RICCO DI DECORI E STRUTTURE, CAPACE DI MESCOLARE TRADIZIONE ARTISTICA E DESIGN MODERNO.**

The contemporary graphics meets the faithful replica of undertones and irregularities that are characteristic of handcraft resin productions. The surfaces are covered with the typical signs of spatula works, uniting suggestive imperfections to a range of smooth and vibrant colours. An accurate searching and attention to detail constitute the foundations of an encompassing and articulated design, rich in decoration and structure, capable of blending artistic tradition and modern design.

Les graphismes contemporains rencontrent la reproduction fidèle des nuances et des irrégularités typiques des produits en résine fabriqués à la main. Les surfaces sont habillées des signes typiques du travail à la spatule, combinant des imperfections suggestives avec une gamme de couleurs douces et vibrantes. Une recherche minutieuse et le souci du détail sont les fondements d'un projet de grande envergure, riche en décorations et en structures, capable de mêler tradition artistique et design moderne.

Die zeitgenössische Graphik trifft auf die getreue Nachbildung der Abschattungen und Unregelmäßigkeiten, die den Produktionen aus handwerklichem Harz eigen sind. Auf den Oberflächen zeichnen sich die typischen Spuren der Bearbeitung mit dem Spachtel ab und verbinden suggestive Unvollkommenheiten mit einer Auswahl an weichen, schwingenden Farben. Eine sorgfältige Planung und die Aufmerksamkeit für das Detail bilden das Fundament eines umfassenden und ausgearbeiteten Projekts, reich an Dekors und Strukturen, das in der Lage ist, künstlerische Tradition mit modernem Design zu verbinden.

# ACCENTI DI LUCE

**RESINA COLLECTION PRENDE VITA GRAZIE AL LEGGERO EFFETTO GLOSSY CHE ILLUMINA LA MATERIA ESALTANDO I DETTAGLI SUGGERITIVI DELLA SUPERFICIE IRREGOLARE TIPICI DEL FATTO A MANO. IL SENSO DI MOVIMENTO E PROFONDITÀ CHE OTTIENE LA TEXTURE ASSICURA UN'ESPERIENZA VISIVA MORBIDA E AVVOLGENTE.**

**LA MOLTEPLICITÀ CROMATICA DELLA SERIE VEDE TINTE NEUTRE INTRECCIARSI A COLORI PIÙ ACCESI E CORPOSI, PER DARE VITA AD ABBINAMENTI GLAMOUR DAL CARATTERE DECISO.**

**LA CONTINUITÀ STILISTICA TRA SUPERFICI ORIZZONTALI E VERTICALI FA DI RESINA COLLECTION UN PROGETTO COMPLETO DOVE TUTTI GLI SPAZI DELLA CASA POSSONO DIALOGARE MANTENENDO LA MASSIMA LIBERTÀ CREATIVA.**

The Resina collection comes into life thanks to the light glossy effect that illuminates the material, highlighting the suggestive details of the irregular surface typical of handmade products. The sense of movement and depth obtained by the texture guarantees a smooth and welcoming visual experience.

The chromatic variety of the series features neutral paints interweaving with more lively and solid colours, which gives life to glamour combinations of a decisive nature.

The stylistic continuity between horizontal and vertical surfaces makes of the resina collection a complete project where all spaces of the house can dialogue with each other always keeping the maximum creative liberty.

La collection Resina prend vie grâce au léger effet brillant qui illumine le matériau, mettant en valeur les détails évocateurs de la surface irrégulière typique des produits artisanaux. La sensation de mouvement et de profondeur obtenue par la texture assure une expérience visuelle douce et chaleureuse.

La multiplicité chromatique de la série voit les teintes neutres s'entremêler avec des couleurs plus vives et corsées pour créer des combinaisons glamours à fort caractère.

La continuité stylistique entre les surfaces horizontales et verticales fait de la collection Resina un projet complet où tous les espaces de la maison peuvent dialoguer entre eux tout en conservant une liberté créative maximale.

Resina Collection erwacht durch den leichten Glossy-Effekt, der das Material zum Leuchten bringt, zum Leben, sodass die suggestiven Details der für die Handarbeit typischen Unregelmäßigkeiten auf der Oberfläche den Betrachter ins Auge fallen. Das Gefühl von Bewegung und Tiefe, die die Textur dadurch erhält, garantiert für ein weiches, warmes visuelles Erlebnis.

In der Farbenvielfalt dieser Boden- und Wandfliesen verweben sich neutrale Farbtöne mit leuchtenderen, vollen Farben, um glamouröse Kombinationen mit entschiedenem Charakter ins Leben zu rufen.

Die Stilkontinuität zwischen den horizontalen und vertikalen Flächen macht aus der Resina Collection ein vollständiges Projekt, in dem alle Räume des Hause untereinander im Dialog stehen, ohne dass die kreative Freiheit auch nur ein bisschen eingeschränkt wird.



CALCE

TITANIO

PIOMBO

CIELO

ZAFFIRO

BOSCO

CREMA

TERRA

CAMEL

CIPRIA

CORALLO

## SIZES AND COLORS

**COLORATO, VITALE, IRRESISTIBILE:  
IL RIVESTIMENTO IN PASTA  
BIANCA IN FORMATO 33,3x100  
ESPRIME TUTTA LA SUA  
ENERGIA ATTRAVERSO 10 TINTE  
ISPIRATE ALLA NATURA DAL  
GRANDE IMPATTO CROMATICO.  
SOFISTICATE TONALITÀ CALDE SI  
ALTERNANO AD ELEGANTI TONI  
FREDDI, CREANDO ABBINAMENTI  
TONO SU TONO O CONTRASTI PIÙ  
AUDACI.**

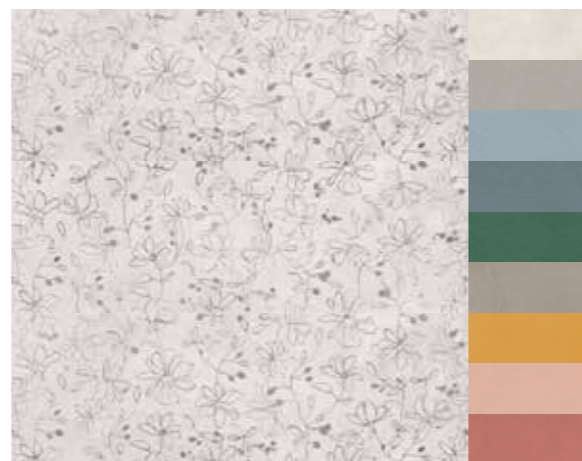
**I FORMATI 120x120, 60x120,  
75x75, 60x60, 30x60 IN GRES  
PORCELLANATO PREDILIGONO 4  
TONALITÀ NEUTRE IN VERSIONE  
MONOCOLORE. UNA PROPOSTA  
DALLA GRANDE FORZA  
ESPRESSIVA, PER CHI NON HA  
PAURA DI OSARE E PREDILIGE  
ATMOSFERE DI TENDENZA.**

Coloured, vital, irresistible: this covering in white paste in the format 33.3x100 expresses its full energy by means of 10 paints inspired on the nature of the profound chromatic impact. Sophisticated warm tones alternate with elegant cold tones, creating tone on tone combinations or bolder contrasts. The formats of 120x120, 60x120, 75x75, 60x60, 30x60 in gres porcellanato give preference to 4 neutral tones in single colour version. A proposal of significant expressive force for those that are not afraid of daring and giving preference to trendy atmospheres.

Colorée, vitale, irrésistible : le revêtement en pâte blanche, format 33,3x100 exprime toute son énergie à travers 10 couleurs inspirées de la nature avec un grand impact chromatique. Des teintes chaudes sophistiquées alternent avec d'élégants tons froids, créant des combinaisons ton sur ton ou des contrastes plus audacieux. Les formats 120x120, 60x120, 75x75, 60x60 et 30x60 en grès cérame présentent 4 teintes neutres en version monochrome. Une proposition au grand pouvoir expressif, pour ceux qui n'ont pas peur d'être audacieux et préfèrent les atmosphères branchées.

Bunt, voller Leben, unwiderstehlich: Die weißscherbige Fliese im Format 33,3x100 drückt ihre ganze Energie in 10 von der Natur inspirierten, ausdrucksstarken Farben aus. Distinguierte, warme Töne wechseln sich mit eleganten, kalten Tönen in aufeinander abgestimmten oder gewagt kontrastreichen Kombinationen ab. Die Formate 120x120, 60x120, 75x75, 60x60, 30x60 aus Feinsteinzeug gibt es in 4 in der einfarbigen Version neutralen. Ein Vorschlag von großer Ausdruckskraft für alle, die sich trauen und trendige Atmosphären bevorzugen.

# DECORATION & MATCHING



**COMPLETA LA COLLEZIONE UNA RICCA SCELTA DI DECORI DALL'ANIMA COOL CHE RENDE LA SERIE ANCORA PIÙ VERSATILE E PERFETTA PER PROGETTI MAI BANALI E SEMPRE ATTUALI. DA VIVACI FANTASIE FLOREALI A PATTERN GEOMETRICI CONTEMPORANEI, DA ACCOSTARE AI LUMINOSI FONDI IN TINTA UNITA: DIVERTENTI MIX CROMATICI PER PERSONALIZZARE GLI AMBIENTI CON ORIGINALITÀ.**

Completes this collection a rich choice of decorations with a cool trend which makes the series even more versatile and perfect for projects never trivial and always up to date. From vivid floral fantasies to contemporary geometrical patterns, to be placed together with luminous backgrounds in plain colour: amusing chromatic mixes to customise ambients with originality.



La collection est complétée par un riche choix de décorations cool qui rendent la série encore plus polyvalente et parfaite pour des projets jamais banals et toujours d'actualité. Des motifs floraux pleins de vie aux motifs géométriques contemporains, à assortir à des fonds de couleurs unies vives : des mélanges de couleurs joyeux pour personnaliser les pièces avec originalité.



Die Kollektion wird von einer reichen Auswahl an coolen Dekors vervollständigt, welche die Reihe noch vielseitiger und perfekter für Projekte, die niemals banal und immer aktuell sind, macht. Von lebhaften Blumenfantasien bis hin zu zeitgenössischen geometrischen Mustern, die mit den leuchtenden, einfarbigen Untergründen kombiniert werden: Vergnügliche Farbmischungen, um die Räume originell zu gestalten.



CALCE 33,3x100 | TITANIO 33,3x100 | INSERTO RAMAGE CALCE 33,3x100 | STRUTTURA MAREA CALCE 33,3x100 | TITANIO 75x75



CALCE 33,3x100 | TITANIO 33,3x100 | INSERTO SHIVER ZAFFIRO 33,3x100 | ZAFFIRO 33,3x100 | TITANIO 75x75





CALCE 33,3x100 | MOSAICO ARCH CALCE 32,5x33,5 | CIELO 33,3x100 | INSERTO UNIVERSE CALCE 33,3x100 | HIGHWAY CENERE 80x80



BOSCO 33,3x100 | CALCE 33,3x100 | INSERTO KENZIA CALCE 33,3x100 | MOSAICO ARCH MIX BOSCO 32,5x33,5 | BARREL MIELE 20x120



INSERTO GIPSY CALCE 33,3x100 | CIPRIA 33,3x100 | CORALLO 33,3x100 | MOSAICO ARCH MIX CIPRIA 32,5x33,5 | HIGHWAY ACCIAIO 80x80



INSERTO BOUQUET CALCE 33,3x100 | ZAFFIRO 33,3x100 | CIPRIA 33,3x100 | CALCE 33,3x100 | MOSAICO ARCH CALCE 32,5x33,5 | TITANIO 75x75



CAMEL 33,3x100 | CREMA 33,3x100 | INSERTO FALL CREMA 33,3x100 | TERRA 75x75



INSERTO LABYRINTH TITANIO 33,3x100 | CALCE 33,3x100 | ZAFFIRO 33,3x100 | STRUTTURA ASTRI CALCE 33,3x100 | TITANIO 75x75

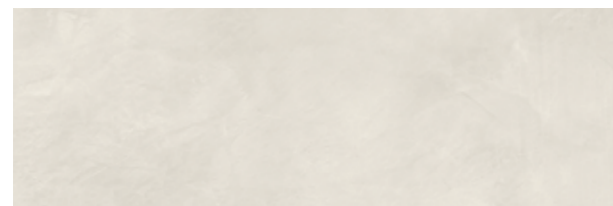


CIELO 33,3x100 | CALCE 33,3x100 | INSERTO PRISMA CALCE 33,3x100 | HIGHWAY ACCIAIO 120x120

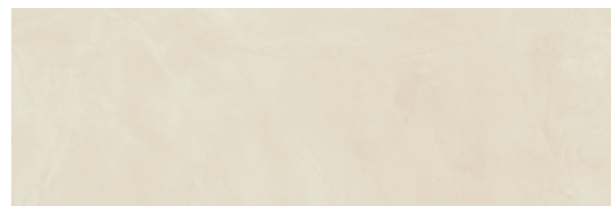
# RESINA

RIVESTIMENTO IN PASTA BIANCA - UNI EN 14411 - Annex L - BIII  
 RETTIFICATO / RECTIFIED / RECTIFIÉ / REKTIFIZIERT

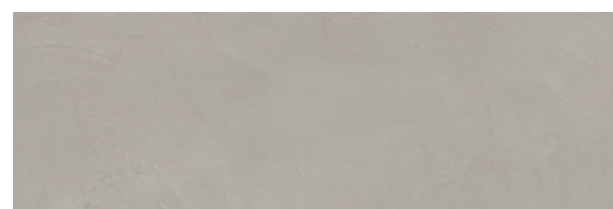
☞ ☹ ☼ ☼ 7 mm



33,3x100 cm  
**0432082 CALCE**



33,3x100 cm  
**0432089 CREMA**



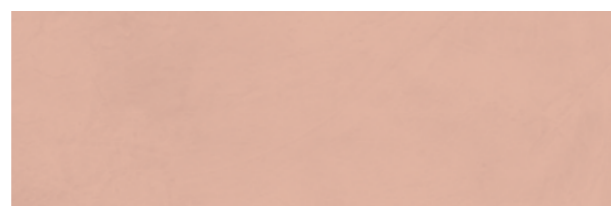
33,3x100 cm  
**0432083 TITANIO**



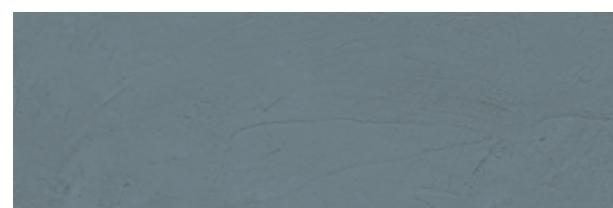
33,3x100 cm  
**0432084 TERRA**



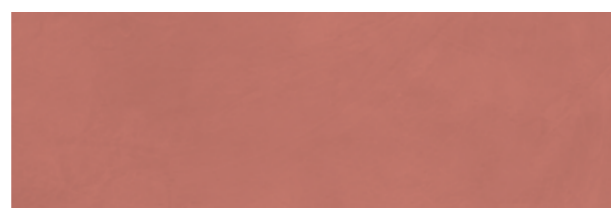
33,3x100 cm  
**0432087 CIELO**



33,3x100 cm  
**0432091 CIPRIA**



33,3x100 cm  
**0432085 ZAFFIRO**



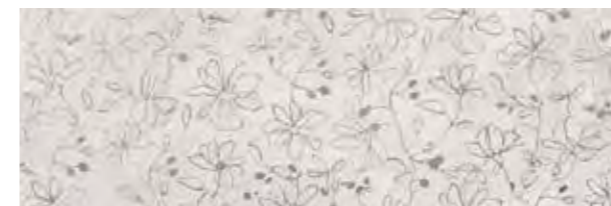
33,3x100 cm  
**0432086 CORALLO**



33,3x100 cm  
**0432088 BOSCO**



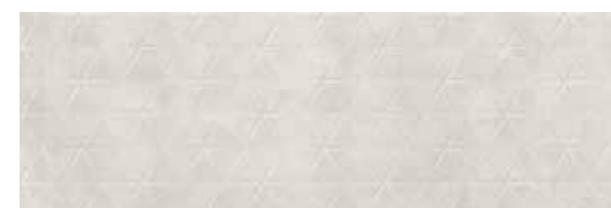
33,3x100 cm  
**0432090 CAMEL**



33,3x100 cm  
**0432127 INSERTO RAMAGE CALCE 1/2**



33,3x100 cm  
**0432116 INSERTO SHIVER ZAFFIRO 1/2/3**



33,3x100 cm  
**0432092 STRUTTURA ASTRI CALCE**



33,3x100 cm  
**0432093 STRUTTURA MAREA CALCE**



# RESINA

RIVESTIMENTO IN PASTA BIANCA - UNI EN 14411 - Annex L - BIII  
 RETTIFICATO / RECTIFIED / RECTIFIÉ / REKTIFIZIERT

☞ ☹ ☼ ☼ 7 mm



33,3x100 cm  
**0432121 INSERTO UNIVERSE CALCE**



33,3x100 cm  
**0432118 INSERTO GIPSY CALCE**



33,3x100 cm  
**0432101 INSERTO PRISMA CALCE**



33,3x100 cm  
**0432100 INSERTO KENZIA CALCE**



33,3x100 cm  
**0432128 INSERTO LABYRINTH TITANIO 1/2/3**



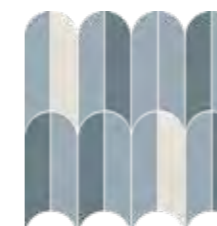
33,3x100 cm  
**0432120 INSERTO FALL CREMA**



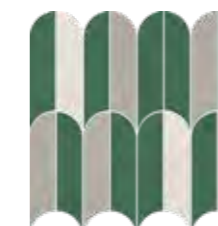
33,3x100 cm  
**0432119 INSERTO BOUQUET CALCE**



32,5x33,5 cm  
**0432094 MOSAICO ARCH CALCE**



32,5x33,5 cm  
**0432095 MOSAICO ARCH MIX CIELO**



32,5x33,5 cm  
**0432096 MOSAICO ARCH MIX BOSCO**



32,5x33,5 cm  
**0432097 MOSAICO ARCH MIX CIPRIA**



32,5x33,5 cm  
**0432098 MOSAICO ARCH CREMA**



32,5x33,5 cm  
**0432099 MOSAICO ARCH MIX CAMEL**



TITANIO 75x75 | MOSAICO DIAGONAL TITANIO 37,5x37,5



TITANIO 60x60 | CALCE 30x60

# RESINA

GRES IN MASSA - UNI EN 14411 - Annex G - Bia GL  
 RETTIFICATO / RECTIFIED / RECTIFIÉ / REKTIFIZIERT

👉 🧤 🌑 💧 ✂️ 10mm (120x120) ✂️ 9,5 mm (60x120 - 75x75 - 60x60 - 30x60)



## CALCE

- 0432160 120x120
- 0432052 60x120
- 0432005 75x75
- 0432056 60x60
- 0432060 30x60



## TITANIO

- 0432161 120x120
- 0432053 60x120
- 0432006 75x75
- 0432057 60x60
- 0432061 30x60



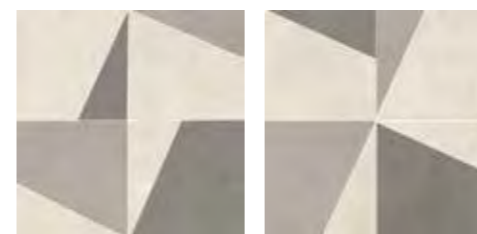
## PIOMBO

- 0432054 60x120
- 0432007 75x75
- 0432058 60x60
- 0432062 30x60



## TERRA

- 0432055 60x120
- 0432008 75x75
- 0432059 60x60
- 0432063 30x60



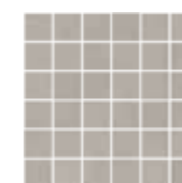
37,5x37,5 cm  
 0432020 MOSAICO DIAGONAL TITANIO 1/2



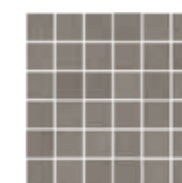
37,5x37,5 cm  
 0432019 MOSAICO DIAGONAL TERRA 1/2



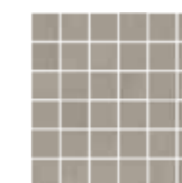
30x30 cm  
 0432033 MOSAICO CALCE



30x30 cm  
 0432034 MOSAICO TITANIO



30x30 cm  
 0432035 MOSAICO PIOMBO



30x30 cm  
 0432036 MOSAICO TERRA



30x60 cm  
 0432064 INSERTO FABRICS CALCE 1/2/3

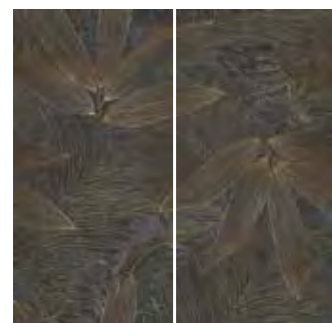




# WALL GALLERY

GRES IN MASSA - UNI EN 14411 - Annex G - Bia GL  
 RETTIFICATO / RECTIFIED / RECTIFIÉ / REKTIFIZIERT

☞ ☹ ☼ ✂ 10 mm



120x120 cm  
**0694040 GOLDEN PALM**  
 Composizione: 2 pz. A+B 60x120



120x120 cm  
**0694008 GOLD JUNGLE**  
 Composizione: 2 pz. A+B 60x120



120x120 cm  
**0694002 MYSTIC GARDEN**  
 Composizione: 2 pz. A+B 60x120



120x120 cm  
**0694001 OASI**  
 Composizione: 2 pz. A+B 60x120



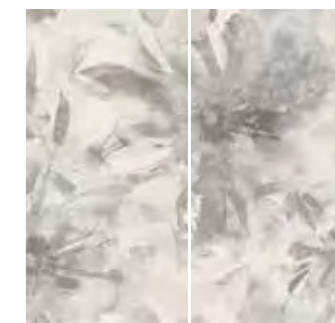
120x120 cm  
**0694005 PRIMAVERA**  
 Composizione: 2 pz. A+B 60x120



120x120 cm  
**0694041 OPHELIA**  
 Composizione: 2 pz. A+B 60x120



120x120 cm  
**0694010 TROPICAL**  
 Composizione: 2 pz. A+B 60x120



120x120 cm  
**0694011 WINTER FLOWER**  
 Composizione: 2 pz. A+B 60x120



120x120 cm  
**0694026 SEVENTIES**  
 Composizione: 2 pz. A+B 60x120



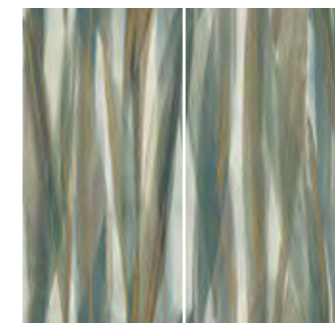
120x120 cm  
**0694038 REEDS**  
 Composizione: 2 pz. A+B 60x120



120x120 cm  
**0694007 METAL LUX**  
 Composizione: 2 pz. A+B 60x120



120x120 cm  
**0694009 HEAVEN**  
 Composizione: 2 pz. A+B 60x120



120x120 cm  
**0694036 HERB ART**  
 Composizione: 2 pz. A+B 60x120



120x120 cm  
**0694006 FALLING STARS**  
 Composizione: 2 pz. A+B 60x120



120x120 cm  
**0694039 ABSTRACT ROSE**  
 Composizione: 2 pz. A+B 60x120



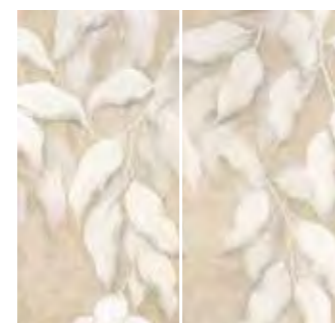
120x120 cm  
**0694012 RUNWAY**  
 Composizione: 2 pz. A+B 60x120



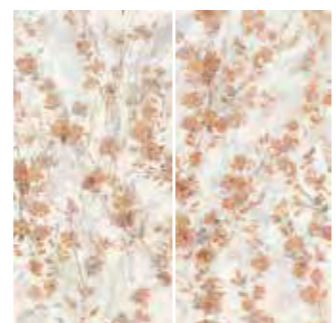
120x120 cm  
**0694004 EUCALYPTUS**  
 Composizione: 2 pz. A+B 60x120



120x120 cm  
**0694003 CRYSTAL PARK**  
 Composizione: 2 pz. A+B 60x120



120x120 cm  
**0694027 SOFT LEAVES**  
 Composizione: 2 pz. A+B 60x120




120x120 cm  
**0694037 CHERRY BLOSSOM**  
 Composizione: 2 pz. A+B 60x120



60x120 cm  
**0694025 DAMASCO**

## RESINA

GRES IN MASSA – UNI EN 14411 - Annex G - Bla GL  
RETTIFICATO / RECTIFIED / RECTIFIÉ / REKTIFIZIERT

 **10mm** (120x120) **9,5 mm** (60x120 - 75x75 - 60x60 - 30x60)

					
	7,5x75 <b>BATTISCOPIA</b>	7,5x60 <b>BATTISCOPIA</b>	33x60 <b>GRADONE COSTA RETTA</b>	33x30 <b>ANGOLARE COSTA RETTA</b>	
				<b>DX</b>	<b>SX</b>
<b>Pc. Box</b>	<b>15</b>	<b>15</b>	<b>6</b>	<b>2</b>	<b>2</b>
<b>CALCE</b>	<b>0432021</b>	<b>0432071</b>	<b>0432108</b>	<b>0432112</b>	<b>0432102</b>
<b>TITANIO</b>	<b>0432022</b>	<b>0432070</b>	<b>0432109</b>	<b>0432113</b>	<b>0432103</b>
<b>PIOMBO</b>	<b>0432023</b>	<b>0432069</b>	<b>0432110</b>	<b>0432114</b>	<b>0432104</b>
<b>TERRA</b>	<b>0432024</b>	<b>0432068</b>	<b>0432111</b>	<b>0432115</b>	<b>0432105</b>

Vendita solo a scatole complete / To be sold as full box only / Vendable uniquement en boites entières / Abnahme nur volle Pakete.

CARATTERISTICHE TECNICHE / TECHNICAL FEATURES / CARACTÉRISTIQUES TECHNIQUES / TECHNISCHE EIGENSCHAFTEN				
Scivolosità: Metodo della rampa calzato / Skid resistance: Shood Ramp Test	Scivolosità: Metodo della rampa a piedi nudi / Skid resistance: Barefoot Ramp Test	Scivolosità: Metodo del pendolo / Skid resistance: Pendolum Friction Test	Scivolosità: Coefficiente di attrito / Skid resistance: Coefficient of Friction (COF)	Scivolosità: Coefficiente di attrito dinamico / Skid resistance: Dynamic Coefficient of friction (DCOF)
<b>R9</b>	<b>A</b>	<b>Class C1</b>	<b>&gt; 0,40 Dry &gt; 0,40 Wet</b>	<b>&gt; 0,42 Wet</b>

	SCATOLE / BOXES / BOITES / KARTONS			PALETTE / PALLETS / PALETTES / PALETTEN			± mm
	pz.	mq	kg	box	mq	kg	
120x120	1	1,44	34,10	36	51,84	1227,6	10
60x120	2	1,44	31	36	51,84	1116	9,5
75x75	2	1,13	23	42	47,25	966	9,5
60x60	3	1,08	25	40	43,20	1000	9,5
30x60	6	1,08	25	48	51,84	1200	9,5
30x60 INSERTO FABRICS	3	0,54	12,56				9,5
37,5x37,5 MOSAICO DIAGONAL	6	0,84	18,09				9,5
30x30 MOSAICO	11	0,99	20,54				9,5

## RESINA 33,3x100

RIVESTIMENTO IN PASTA BIANCA – UNI EN 14411 - Annex L - BIII  
RETTIFICATO / RECTIFIED / RECTIFIÉ / REKTIFIZIERT

 **7 mm**

	SCATOLE / BOXES / BOITES / KARTONS			PALETTE / PALLETS / PALETTES / PALETTEN			
	pz.	mq	kg	box	mq	kg	± mm
33,3x100	6	2	24	48	96	1152	7
33,3x100 STRUTTURA	6	2	24	48	96	1152	7
33,3x100 INSERTO	6	2	24	48	96	1152	7
33,3x100 INSERTO SHIVER	3	1	12				7
33,3x100 INSERTO RAMAGE	2	0,67	8,5				7
32,5x33,5 MOSAICO ARCH	6	0,59	11				7

## INSERTO SHIVER, INSERTO RAMAGE

Decoro con lustri/metalli preziosi utilizzabile a rivestimento; si consiglia la pulizia con detergenti neutri, non abrasivi. È sconsigliata la posa nell'area doccia / Decors with lustres/precious metals used for covering; we recommend cleaning with neutral, non-abrasive detergents. Tiles should not be installed in the shower area / Décor avec lustres/métaux précieux à poser sur le mur. Lavage recommandé avec des détergents neutres, non abrasifs. Pose déconseillée dans la douche / Dekor mit Glanzelementen/Edelmetallen für die Wandverkleidung; es wird die Reinigung mit neutralen, scheuermittelfreien Reinigungsmitteln empfohlen. Die Verlegung in der Duschnische wird nicht empfohlen.

## MOSAICO

Mosaico assemblato su rete in fibra di vetro. Vendita solo a scatole complete / Mosaic mesh - mounted on fibreglass. To be sold as full box only / Mosaïque montée sur filet en fibre de verre. Vendable uniquement en boites entières / Auf Glasfasernetz geklebtes Mosaik. Abnahme nur volle Pakete.

## WALL GALLERY

GRES IN MASSA – UNI EN 14411 - Annex G - Bla GL  
RETTIFICATO / RECTIFIED / RECTIFIÉ / REKTIFIZIERT

 **10 mm**

Decoro con lustri/metalli preziosi utilizzabile a rivestimento. Si consiglia la pulizia con detergenti neutri, non abrasivi. Non pulire energicamente con panni o spugne. È sconsigliata la posa nell'area doccia. Si consiglia di mantenere il senso di posa indicato. Decors with lustres/precious metals used for covering. We recommend cleaning with neutral, non-abrasive detergents. Clean gently using cloth or a sponge. Tiles should not be installed in the shower area. Compliance with the specified laying direction is strongly recommended. Décor avec lustres/métaux précieux à poser sur le mur. Lavage recommandé avec des détergents neutres, non abrasifs. Nettoyez délicatement à l'aide d'un chiffon ou d'une éponge. Pose déconseillée dans la douche. Il est recommandé de conserver le sens de pose indiqué. Dekor mit Glanzelementen/Edelmetallen für die Wandverkleidung. Es wird die Reinigung mit neutralen, scheuermittelfreien Reinigungsmitteln empfohlen. Wischen Sie nicht Kräftig mit Tüchern oder Schwämmen. Die Verlegung in der Duschnische wird nicht empfohlen. Es wird empfohlen, die angegebene Verlegerichtung zu beachten.

	SCATOLE / BOXES / BOITES / KARTONS			PALETTE / PALLETS / PALETTES / PALETTEN			
	pz.	mq	kg	box	mq	kg	± mm
60x120	2	1,44	32	20	28,8	640	10

# CARATTERISTICHE TECNICHE

## TECHNICAL FEATURES - CARACTÉRISTIQUES TECHNIQUES - TECHNISCHE EIGENSCHAFTEN

<b>GRES PORCELLANATO - UNI EN 14411 - G BIA</b> <b>Porcelain stoneware - Grès cèrame - Feinsteinzeug</b>	<b>METODO DI PROVA</b> <b>TEST METHOD</b>	<b>VALORE DICHIARATO</b> <b>DECLARED VALUE</b>
Resistenza al fuoco Fire resistance	Decisione 96/603/CEE e sue modifiche	A <sub>1</sub>
Assorbimento d'acqua Water absorption	EN ISO 10545-3	≤0,5%
Sforzo di rottura Breaking strength	EN ISO 10545-4	S ≥ 1300 N
Modulo di rottura Modul of rupture		R ≥ 35 N/mm <sup>2</sup>
Resistenza all'urto Impact resistance	EN ISO 10545-5	>0,80
Resistenza all'abrasione profonda Abrasion resistance	EN ISO 10545-6	<175mm <sup>3</sup>
Coefficiente di dilatazione termica lineare Thermal expansion coefficient	EN ISO 10545-8	6,5x10 <sup>-6</sup> /°C
Resistenza agli sbalzi termici Resistance to thermal shocks	EN ISO 10545-9	Resiste
Determinazione della dilatazione dovuta all'umidità Determination of moisture expansion	EN ISO 10545-10	0,1mm/m
Resistenza al gelo Frost resistance	EN ISO 10545-12	Resiste
Resistenza ai prodotti chimici di uso domestico e agli additivi per piscina Resistance to household chemicals and swimming pool salts	EN ISO 10545-13	A
Resistenza a basse concentrazioni di acidi e alcali Resistance to low concentration of acids and alkalis		LA
Resistenza ad alte concentrazioni di acidi e alcali Resistance to high concentration of acids and alkalis		HA
Resistenza alle macchie Resistance to stains	EN ISO 10545-14	5
Scivolosità: Metodo della rampa calzato Skid resistance: Shood Ramp Test	DIN 51130	R9
Scivolosità: Metodo della rampa a piedi nudi Skid resistance: Barefoot Ramp Test	DIN 51097	-
Scivolosità: Metodo del pendolo Skid resistance: Pendolum Friction Test	BS 7976	≥ 36 Dry ≥ 36 Wet
	AS 4586	Class P3
	UNE-ENV 12633	Class C2
Scivolosità: Coefficiente di attrito Skid resistance: Coefficient of Friction (COF)	B.C.R.A. Rep. CEC/81	>0,40 Dry >0,40 Wet
Scivolosità: Coefficiente di attrito dinamico Skid resistance: Dynamic Coefficient of friction (DCOF)	ANSI DCOF A137.1-2012	>0,42 Wet

<b>BICOTTURA - UNI EN 14411 - BIII</b> <b>Double firing - Bicuison - Zweibrandfliesen</b>	<b>METODO DI PROVA</b> <b>TEST METHOD</b>	<b>VALORE DICHIARATO</b> <b>DECLARED VALUE</b>
Assorbimento d'acqua Water absorption	EN ISO 10545-3	>10%
Sforzo di rottura Breaking strength	EN ISO 10545-4	S ≥ 600 N
Resistenza alla flessione Bending strength		R ≥ 12 N/mm <sup>2</sup>
Resistenza agli sbalzi termici Resistance to thermal shocks	EN ISO 10545-9	Conforme
Resistenza al cavillo Crazing resistance	EN ISO 10545-11	Resiste
Resistenza ai prodotti chimici di uso domestico e agli additivi per piscina Resistance to household chemicals and swimming pool salts	EN ISO 10545-13	Resiste
Resistenza a basse concentrazioni di acidi e alcali Resistance to low concentration of acids and alkalis		Resiste
Resistenza alle macchie Resistance to stains	EN ISO 10545-14	Classe 5



**mo·da**  
*& Music*