



# ¡Bienvenido a casa Duplo!

Revestir los suelos de interiores y exteriores con el mismo diseño de azulejo para crear uniformidad, orden y continuidad visual entre los espacios es una moda que está a la orden del día. En el interiorismo se busca crear una casi inapreciable transición de un espacio a otro, alargando así zonas como el salón, el dormitorio o la cocina para aunar espacios y coordinar pavimentos generando una sensación de amplitud visual. Dotándolos de esta continuidad usando el mismo azulejo conseguimos crear espacios más diáfanos, polivalentes y, sobre todo, prácticos para toda la familia.

Trasladar la belleza del azulejo del interior al exterior es posible gracias al avance tecnológico en pavimentos antideslizantes y a la amplia gama de acabados que encontramos en la nueva colección **Duplo**, diferentes estilos, tonalidades y materiales permiten crear y diseñar ambientes alineados con las últimas tendencias en el diseño de interiores.

Así nacen estas nuevas tres series: **Duploverd**, madera parece, cerámica es. Los nudos y vetas que esperarías ver en una madera real, llegan a manos de esta serie, que con su paleta de colores más nórdicos invita a crear ambientes de estilo *country* en salones, terrazas y cocinas. **Duplostone**, su gráfica, su gráfica, su textura y su paleta de colores son un claro reflejo de la piedra natural. **Duplocem**, representando el cemento en espacios más minimalistas y contemporáneos.

DIN 51130	UNE-ENV 1263	PTV (DRY)	PTV (WET)	DCOF
R11	CLASE 3	65	50	0,79

CARACTERÍSTICAS TÉCNICAS		TECHNICAL FEATURES																																																																																														
<b>MODELO:</b> DUPLO <b>FORMATO:</b> 75 x 75 <b>PRODUCTO:</b> Gres porcelánico <b>GRUPO:</b> B 1a	<b>FECHA:</b> 2021/05/03	<b>MODELO:</b> DUPLO <b>SIZE:</b> 75 x 75 <b>PRODUCT TYPE:</b> PORCELAIN TILES <b>GROUP:</b> B 1a	<b>DATE:</b> 2021/05/03																																																																																													
<table border="1" style="width: 100%; border-collapse: collapse;"> <thead> <tr> <th>ENVAYOS</th> <th>RESULTADOS</th> <th colspan="2">CUMPLE CON LA NORMA</th> </tr> </thead> <tbody> <tr> <td>UNE-EN ISO 10545-2 DIMENSIONES Y ASPECTO SUPERFICIAL</td> <td>MEDIDA</td> <td colspan="2">✓</td> </tr> <tr> <td>UNE-EN ISO 10545-3 RESISTENCIA A LA FLEXIÓN</td> <td>VALOR MEDIO (N)</td> <td colspan="2">✓ ≥ 8 N</td> </tr> <tr> <td>UNE-EN ISO 10545-4 RESISTENCIA A LA FLEXIÓN</td> <td>PUNTO DE RUPCIÓN (N)</td> <td colspan="2">✓ ≥ 4000 N</td> </tr> <tr> <td>UNE-EN ISO 10545-6 RESISTENCIA A LA FLEXIÓN (TRAF)</td> <td>RESISTENCIA A LA FLEXIÓN (TRAF)</td> <td colspan="2">✓ ≥ 40 MPa</td> </tr> <tr> <td>UNE-EN ISO 10545-8 RESISTENCIA A CHOCOS TRÁNSITO</td> <td>RESULTADO</td> <td colspan="2">RESISTE</td> </tr> <tr> <td>UNE-EN ISO 10545-11 RESISTENCIA AL CUARTO</td> <td>RESULTADO</td> <td colspan="2">RESISTE</td> </tr> <tr> <td>UNE-EN ISO 10545-12 RESISTENCIA A LA HELADA</td> <td>RESULTADO</td> <td colspan="2">RESISTE</td> </tr> <tr> <td rowspan="4">UNE-EN ISO 10545-13 RESISTENCIA QUÍMICA</td> <td>CLORURO HÍDRICO 100 g/l</td> <td>A</td> <td rowspan="4">CUMPLE CON LA NORMA</td> </tr> <tr> <td>HIPOCLORURO SODIO 100 g/l</td> <td>A</td> </tr> <tr> <td>ACIDO CLORHÍDRICO 1%</td> <td>A</td> </tr> <tr> <td>ACIDO CÍTRICO 100 g/l</td> <td>A</td> </tr> <tr> <td>UNE-EN ISO 10545-14 RESISTENCIA A LAS MANCHAS</td> <td>MANCHA EN ACEITE LIBRO</td> <td>✓</td> <td rowspan="2">CUMPLE CON LA NORMA</td> </tr> <tr> <td>SOLUCIÓN ALCOHOLICA DE YODO</td> <td>✓</td> </tr> <tr> <td>UNE-EN ISO 10545-15 RESISTENCIA AL DESMAYADO (PUNTAO)</td> <td>AGUJA DE ORO</td> <td>✓</td> <td>CLASE 3</td> </tr> </tbody> </table>	ENVAYOS	RESULTADOS	CUMPLE CON LA NORMA		UNE-EN ISO 10545-2 DIMENSIONES Y ASPECTO SUPERFICIAL	MEDIDA	✓		UNE-EN ISO 10545-3 RESISTENCIA A LA FLEXIÓN	VALOR MEDIO (N)	✓ ≥ 8 N		UNE-EN ISO 10545-4 RESISTENCIA A LA FLEXIÓN	PUNTO DE RUPCIÓN (N)	✓ ≥ 4000 N		UNE-EN ISO 10545-6 RESISTENCIA A LA FLEXIÓN (TRAF)	RESISTENCIA A LA FLEXIÓN (TRAF)	✓ ≥ 40 MPa		UNE-EN ISO 10545-8 RESISTENCIA A CHOCOS TRÁNSITO	RESULTADO	RESISTE		UNE-EN ISO 10545-11 RESISTENCIA AL CUARTO	RESULTADO	RESISTE		UNE-EN ISO 10545-12 RESISTENCIA A LA HELADA	RESULTADO	RESISTE		UNE-EN ISO 10545-13 RESISTENCIA QUÍMICA	CLORURO HÍDRICO 100 g/l	A	CUMPLE CON LA NORMA	HIPOCLORURO SODIO 100 g/l	A	ACIDO CLORHÍDRICO 1%	A	ACIDO CÍTRICO 100 g/l	A	UNE-EN ISO 10545-14 RESISTENCIA A LAS MANCHAS	MANCHA EN ACEITE LIBRO	✓	CUMPLE CON LA NORMA	SOLUCIÓN ALCOHOLICA DE YODO	✓	UNE-EN ISO 10545-15 RESISTENCIA AL DESMAYADO (PUNTAO)	AGUJA DE ORO	✓	CLASE 3	<table border="1" style="width: 100%; border-collapse: collapse;"> <thead> <tr> <th>TESTS CARRIED OUT</th> <th>RESULTS</th> <th>CONFORMS TO STANDARD</th> </tr> </thead> <tbody> <tr> <td>UNE-EN ISO 10545-2 DIMENSIONS AND SURFACE QUALITY</td> <td>AVERAGE VALUE (N)</td> <td>✓</td> </tr> <tr> <td>UNE-EN ISO 10545-3 WATER ABSORPTION</td> <td>AVERAGE VALUE (%)</td> <td>✓ ≤ 0.5 %</td> </tr> <tr> <td>UNE-EN ISO 10545-4 MODULUS OF RUPTURE</td> <td>BREAKING STRENGTH (N)</td> <td>✓ ≥ 4000 N</td> </tr> <tr> <td>UNE-EN ISO 10545-6 MODULUS OF RUPTURE</td> <td>MODULUS OF RUPTURE (TRAF)</td> <td>✓ ≥ 40 MPa</td> </tr> <tr> <td>UNE-EN ISO 10545-8 RESISTANCE TO THERMAL SHOCK</td> <td>THERMAL SHOCK</td> <td>✓ RESISTS</td> </tr> <tr> <td>UNE-EN ISO 10545-11 CRACKING RESISTANCE</td> <td>RESULTS</td> <td>✓ RESISTS</td> </tr> <tr> <td rowspan="3">UNE-EN ISO 10545-12 Frost Resistance</td> <td>RESULTS</td> <td>✓ RESISTS</td> </tr> <tr> <td>AMMONIUM CHLORIDE 100 g/l</td> <td>A</td> </tr> <tr> <td>SODIUM HYPOCHLORITE 20 g/l</td> <td>A</td> </tr> <tr> <td rowspan="3">UNE-EN ISO 10545-13 CHEMICAL RESISTANCE</td> <td>HYDROCHLORIC ACID 1%</td> <td>✓</td> </tr> <tr> <td>CITRIC ACID 100 g/l</td> <td>✓</td> </tr> <tr> <td>POTASSIUM HYPOCHLORITE 20 g/l</td> <td>✓</td> </tr> <tr> <td rowspan="2">UNE-EN ISO 10545-14 STAIN RESISTANCE</td> <td>GREASE SOLUTION IN ALCOHOL</td> <td>✓</td> </tr> <tr> <td>INK SOLUTION IN ALCOHOL</td> <td>✓</td> </tr> <tr> <td>PTV (PENNYMILE)</td> <td>PTV</td> <td>✓ PTV ≥ 35</td> </tr> </tbody> </table>	TESTS CARRIED OUT	RESULTS	CONFORMS TO STANDARD	UNE-EN ISO 10545-2 DIMENSIONS AND SURFACE QUALITY	AVERAGE VALUE (N)	✓	UNE-EN ISO 10545-3 WATER ABSORPTION	AVERAGE VALUE (%)	✓ ≤ 0.5 %	UNE-EN ISO 10545-4 MODULUS OF RUPTURE	BREAKING STRENGTH (N)	✓ ≥ 4000 N	UNE-EN ISO 10545-6 MODULUS OF RUPTURE	MODULUS OF RUPTURE (TRAF)	✓ ≥ 40 MPa	UNE-EN ISO 10545-8 RESISTANCE TO THERMAL SHOCK	THERMAL SHOCK	✓ RESISTS	UNE-EN ISO 10545-11 CRACKING RESISTANCE	RESULTS	✓ RESISTS	UNE-EN ISO 10545-12 Frost Resistance	RESULTS	✓ RESISTS	AMMONIUM CHLORIDE 100 g/l	A	SODIUM HYPOCHLORITE 20 g/l	A	UNE-EN ISO 10545-13 CHEMICAL RESISTANCE	HYDROCHLORIC ACID 1%	✓	CITRIC ACID 100 g/l	✓	POTASSIUM HYPOCHLORITE 20 g/l	✓	UNE-EN ISO 10545-14 STAIN RESISTANCE	GREASE SOLUTION IN ALCOHOL	✓	INK SOLUTION IN ALCOHOL	✓	PTV (PENNYMILE)	PTV	✓ PTV ≥ 35
ENVAYOS	RESULTADOS	CUMPLE CON LA NORMA																																																																																														
UNE-EN ISO 10545-2 DIMENSIONES Y ASPECTO SUPERFICIAL	MEDIDA	✓																																																																																														
UNE-EN ISO 10545-3 RESISTENCIA A LA FLEXIÓN	VALOR MEDIO (N)	✓ ≥ 8 N																																																																																														
UNE-EN ISO 10545-4 RESISTENCIA A LA FLEXIÓN	PUNTO DE RUPCIÓN (N)	✓ ≥ 4000 N																																																																																														
UNE-EN ISO 10545-6 RESISTENCIA A LA FLEXIÓN (TRAF)	RESISTENCIA A LA FLEXIÓN (TRAF)	✓ ≥ 40 MPa																																																																																														
UNE-EN ISO 10545-8 RESISTENCIA A CHOCOS TRÁNSITO	RESULTADO	RESISTE																																																																																														
UNE-EN ISO 10545-11 RESISTENCIA AL CUARTO	RESULTADO	RESISTE																																																																																														
UNE-EN ISO 10545-12 RESISTENCIA A LA HELADA	RESULTADO	RESISTE																																																																																														
UNE-EN ISO 10545-13 RESISTENCIA QUÍMICA	CLORURO HÍDRICO 100 g/l	A	CUMPLE CON LA NORMA																																																																																													
	HIPOCLORURO SODIO 100 g/l	A																																																																																														
	ACIDO CLORHÍDRICO 1%	A																																																																																														
	ACIDO CÍTRICO 100 g/l	A																																																																																														
UNE-EN ISO 10545-14 RESISTENCIA A LAS MANCHAS	MANCHA EN ACEITE LIBRO	✓	CUMPLE CON LA NORMA																																																																																													
SOLUCIÓN ALCOHOLICA DE YODO	✓																																																																																															
UNE-EN ISO 10545-15 RESISTENCIA AL DESMAYADO (PUNTAO)	AGUJA DE ORO	✓	CLASE 3																																																																																													
TESTS CARRIED OUT	RESULTS	CONFORMS TO STANDARD																																																																																														
UNE-EN ISO 10545-2 DIMENSIONS AND SURFACE QUALITY	AVERAGE VALUE (N)	✓																																																																																														
UNE-EN ISO 10545-3 WATER ABSORPTION	AVERAGE VALUE (%)	✓ ≤ 0.5 %																																																																																														
UNE-EN ISO 10545-4 MODULUS OF RUPTURE	BREAKING STRENGTH (N)	✓ ≥ 4000 N																																																																																														
UNE-EN ISO 10545-6 MODULUS OF RUPTURE	MODULUS OF RUPTURE (TRAF)	✓ ≥ 40 MPa																																																																																														
UNE-EN ISO 10545-8 RESISTANCE TO THERMAL SHOCK	THERMAL SHOCK	✓ RESISTS																																																																																														
UNE-EN ISO 10545-11 CRACKING RESISTANCE	RESULTS	✓ RESISTS																																																																																														
UNE-EN ISO 10545-12 Frost Resistance	RESULTS	✓ RESISTS																																																																																														
	AMMONIUM CHLORIDE 100 g/l	A																																																																																														
	SODIUM HYPOCHLORITE 20 g/l	A																																																																																														
UNE-EN ISO 10545-13 CHEMICAL RESISTANCE	HYDROCHLORIC ACID 1%	✓																																																																																														
	CITRIC ACID 100 g/l	✓																																																																																														
	POTASSIUM HYPOCHLORITE 20 g/l	✓																																																																																														
UNE-EN ISO 10545-14 STAIN RESISTANCE	GREASE SOLUTION IN ALCOHOL	✓																																																																																														
	INK SOLUTION IN ALCOHOL	✓																																																																																														
PTV (PENNYMILE)	PTV	✓ PTV ≥ 35																																																																																														
<b>COMENTARIOS:</b> PAMESA CERÁMICA, S.L. 12950 ALMAZORA (Cádiz) ESPAÑA	<b>COMENTARIOS:</b> PAMESA CERÁMICA, S.L. 12950 ALMAZORA (Cádiz) ESPAÑA																																																																																															

## WELCOME TO THE DUPLO HOME!

The latest trends include the use of floor tiles that feature identical designs both indoors and outdoors, creating a homogenous sense of order and visual continuity. Interior designs that seek to blur the transition from one space to the next, extending areas such as the sitting room, bedroom or kitchen, combining spaces and coordinating floor coverings to generate a visual sense of amplitude. Continuity created by using the same tile for more open, versatile, and above all practical, spaces for all the family.

Extending the beauty of ceramic tiles from the interior to the exterior is now possible thanks to technological developments in non-slip floor tiles and the wide range of finishes included in the new **Duplo** collection, with a choice of styles, tones and materials, ideal for planning and creating settings in line with the latest trends in interior design.

The result is three new exciting series: **Duploverd**, ceramic tiles that could well be mistaken for wood. All the knots and veining you would expect to see in real wood are featured in this series, created in Scandi tones that are perfect for creating rustic-style settings in sitting rooms, terraces and kitchens. **Duplostone**, with its patterns, textures and colours, reflects all the beauty of natural stone. **Duplocem** is cement effect serie that is the ideal choice for more contemporary, minimalist spaces.



## BIENVENUE À MAISON DUPLO !

Revêtir les sols intérieurs et extérieurs avec le même design de carrelage pour créer uniformité, ordre et continuité visuelle entre les espaces est une mode qui est à l'ordre du jour. La décoration d'intérieur cherche à créer une transition quasi-imperceptible d'un espace à un autre, en prolongeant ainsi des zones telles que le salon, la chambre ou la cuisine pour unifier les espaces et coordonner les sols en faisant naître une sensation d'ampleur visuelle. En les dotant de cette continuité avec l'utilisation du même carreau céramique, nous réussissons à créer des espaces plus diaphanes, polyvalents et qui plus est, pratiques pour toute la famille.

Transférer la beauté du carrelage de l'intérieur à l'extérieur devient possible grâce aux avancées technologiques des sols antidérapants et à la large gamme de finitions proposées dans la nouvelle collection **Duplo**. Différents styles, tonalités et matériaux permettent de créer et de concevoir des ambiances s'inscrivant dans la lignée des dernières tendances du design d'intérieurs.

C'est ainsi que naissent ces trois nouvelles séries : **Duploverd**, qui a l'apparence du bois et est pourtant de la céramique. Les nœuds et les veinures que nous nous attendons à trouver sur un bois réel nous arrivent avec cette série qui, avec sa palette de couleurs plus nordiques, invite à créer des ambiances de *style country* dans les salons, les terrasses et les cuisines. Avec son design, sa texture et sa palette de couleurs **Duplostone** est un clair reflet de la pierre naturelle. **Duplocem** quant à lui, représente le ciment au sein d'espaces plus minimalistes et contemporains.



					DIN 51130	UNE-ENV 12633	PTV (DRY)	PTV (WET)	DCOF
					R11	CLASE 3	65	50	0,79

**DECORSTONE**  
GRES PORCELÁNICO RECTIFICADO  
RECTIFIED PORCELAIN TILES  
GRÈS CÉRAME RECTIFIÉE



• Duplostone Marfil 60x120 M32 17-869-033-2341



• Duplostone Perla 60x120 M32 17-869-037-2341



Empaquetado / Packaging / Emballage

Formato	pz/cj	m <sup>2</sup> /cj	m <sup>2</sup> /pl	cj/pl	kg/cj	kg/pl
60x120	2	1,44	46,08	32	34	1108
45x90	3	1,21	53,24	44	28,7	1282,8
30x60	6	1,08	51,84	48	22	1076

Formato	pz/cj	m <sup>2</sup> /cj	m <sup>2</sup> /pl	cj/pl	kg/cj	kg/pl
90x90	2	1,62	43,74	27	42	1164
75x75	3	1,69	50,7	30	41,2	1256
60x60	4	1,44	43,2	30	30,2	926



**Rvto. / Wall / Rvtm.:** Duplostone Marfil 60x120 Rectificado - Duploverd Noce 20x120 Rectificado  
**Pvto. / Floor / Sol:** Duplostone Marfil 75x75 Rectificado - Duploverd Noce 20x120 Rectificado

# DUPLOSTONE

<p>60x120 cm 23,62"x47,24"</p>	<p>45x90 cm 17,71"x35,43"</p>	<p>30x60 cm 11,81"x23,62"</p>	<p>90x90 cm 35,43"x35,43"</p>	<p>75x75 cm 29,53"x29,53"</p>	<p>60x60 cm 23,62"x23,62"</p>
------------------------------------	-----------------------------------	-----------------------------------	-----------------------------------	-----------------------------------	-----------------------------------

- Duplostone Gris 60x120 M32 17-869-002-2341
- Duplostone Marengo 60x120 M32 17-869-028-2341
- Duplostone Gris 45x90 M17 17-805-002-2341
- Duplostone Marengo 45x90 M17 17-805-028-2341
- Duplostone Gris 30x60 M18 17-450-002-2341
- Duplostone Marengo 30x60 M18 17-450-028-2341
- Duplostone Gris 90x90 M32 17-804-002-2341
- Duplostone Marengo 90x90 M32 17-804-028-2341
- Duplostone Gris 75x75 M30 17-875-002-2341
- Duplostone Marengo 75x75 M30 17-875-028-2341
- Duplostone Gris 60x60 M18 17-840-002-2341
- Duplostone Marengo 60x60 M18 17-840-028-2341



Empaquetado / Packaging / Emballage

Formato	pz/cj	m <sup>2</sup> /cj	m <sup>2</sup> /pl	cj/pl	kg/cj	kg/pl
60x120	2	1,44	46,08	32	34,00	1108
45x90	3	1,21	53,24	44	28,70	1282,8
30x60	6	1,08	51,84	48	22,00	1076

Formato	pz/cj	m <sup>2</sup> /cj	m <sup>2</sup> /pl	cj/pl	kg/cj	kg/pl
90x90	2	1,62	43,74	27	42,00	1164
75x75	3	1,69	50,7	30	41,20	1256
60x60	4	1,44	43,2	30	30,20	926









Duplostone Marfil



Duplostone Perla



Duplostone Gris





Duplostone Marengo



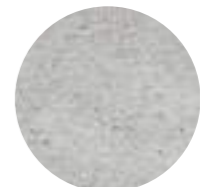


PALLET

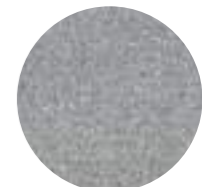
Duplostone Marfil 60x120 cm



Perla



Gris



Marengo



PALLET

Duplostone Marfil 45x90 cm



Perla



Gris



Marengo



Duplostone Marfil 30x60 cm



Perla



Gris



Marengo



Duplostone Marfil 90x90 cm



Perla



Gris



Marengo



Duplostone Marfil 75x75 cm



Perla



Gris



Marengo



PALLET

Duplostone Marfil 60x60 cm



Perla



Gris



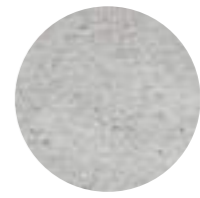
Marengo



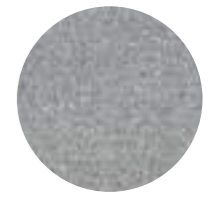
Duplostone Perla 60x120 cm



Marfil



Gris



Marengo





Marfil



Gris



Marengo



PALLET

Duplostone Perla 45x90 cm



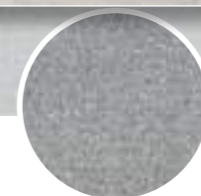
Duplostone Perla 30x60 cm



Marfil



Gris



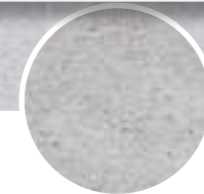
Marengo



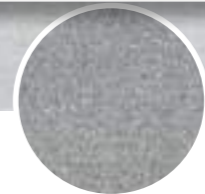
Duplostone Perla 90x90 cm



Marfil



Gris



Marengo



Duplostone Perla 75x75 cm



Marfil



Gris



Marengo



Duplostone Perla 60x60 cm



Marfil



Gris



Marengo



PALLET

Duplostone Gris 60x120 cm



Marfil



Perla



Marengo



Duplostone Gris 45x90 cm



Marfil



Perla



Marengo



Duplostone Gris 30x60 cm



Marfil



Perla



Marengo





Duplostone Gris 90x90 cm



Marfil



Perla



Marengo



PALLET

Duplostone Gris 75x75 cm



Marfil



Perla



Marengo



Duplostone Gris 60x60 cm



Marfil Perla Marengo



PALLET

Duplostone Marengo 60x120 cm



Marfil



Perla



Gris



PALLET

Duplostone Marengo 45x90 cm



Marfil



Perla



Gris



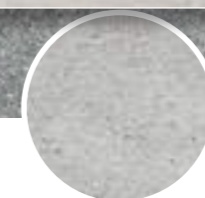
Duplostone Marengo 30x60 cm



Marfil



Perla



Gris



Duplostone Marengo 90x90 cm



Marfil



Perla



Gris



Duplostone Marengo 75x75 cm



Marfil



Perla



Gris





PALLET

Duplostone Marengo 60x60 cm



Marfil



Perla



Gris