



R1 SX Unitech Inciso 2 Rubino LUX 20x20

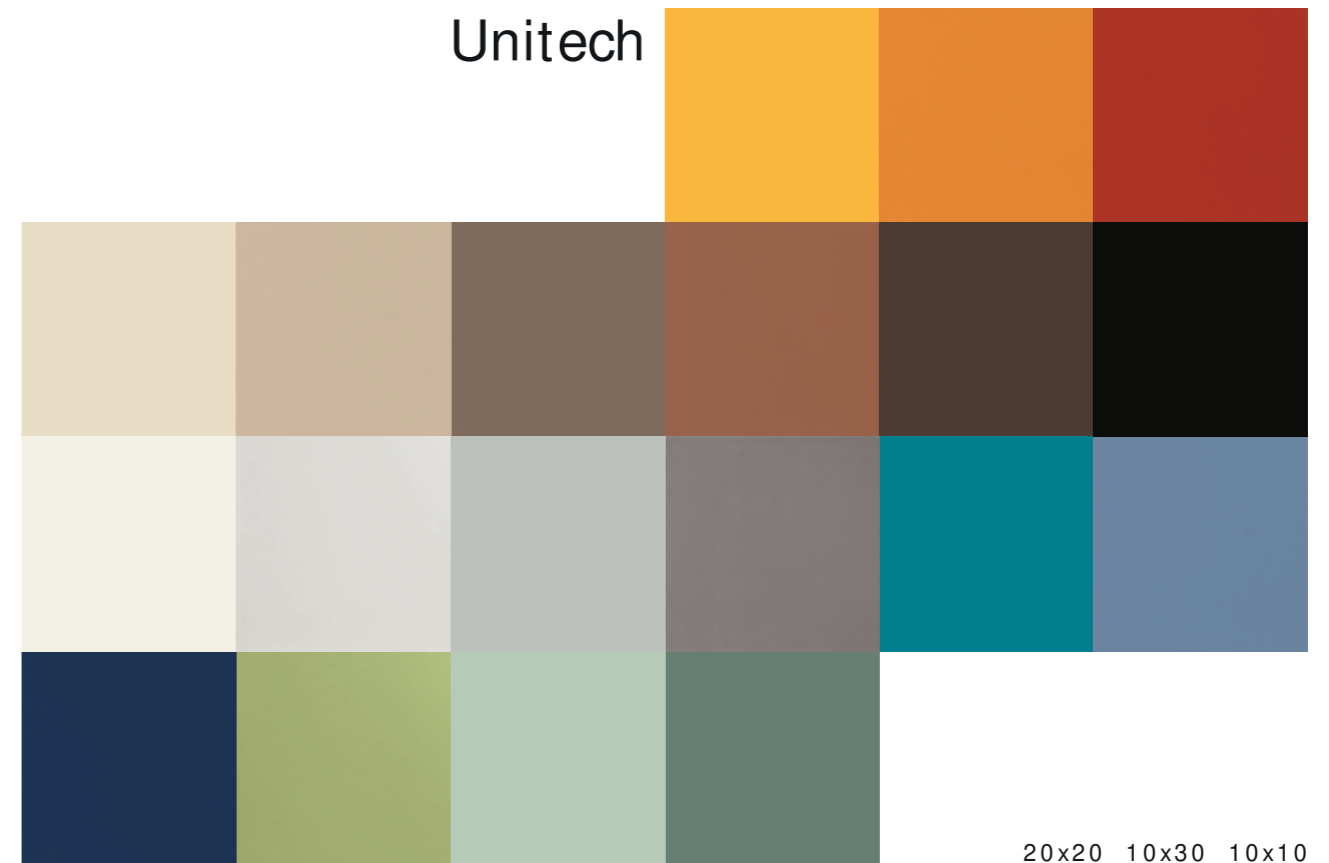


R1 TW Unitech Bianco Diamantato 10x30
 R1 UB Unitech Bianco LUX 10x30
 94D9 Unitech Bianco 10x10
 94G4 Unitech Bianco Grip 10x10



R1 QA Unitech Topazio 20x20 pav. R10 B

Unitech



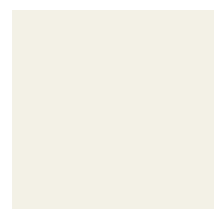
20x20 10x30 10x10



gamma cromatica

colour range / farbpalette / gamme chromatique / gama de colores / ГАММА ЦВЕТОВ

LUX



Bianco Lux



Cristallo Lux



Argento Lux



Cenere Lux



Nero Lux



Beige Lux



Crema Lux



Incenso Lux



Terra Lux



Cacao Lux



Lime Lux



Menta Lux



Smeraldo Lux



Turchese Lux



Topazio Lux



Oceano Lux



Giallo Lux

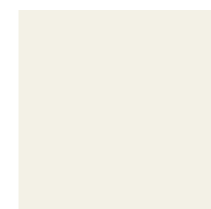


Arancio Lux



Rubino Lux

MATT



Bianco

E

R9

F

R10B

G



Cristallo

E



Argento

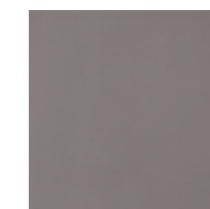
E

R9

F

R10B

G



Cenere

E

R9

E

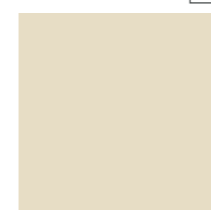
R10B

F



Nero

E



Beige

E

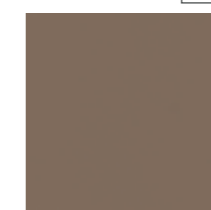


Crema

E

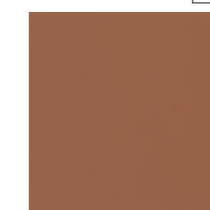
R10B

G



Incenso

E



Terra

E



Cacao

E



Lime

E



Menta

E



Smeraldo

E



Turchese

E



Topazio

E

R10B

F



Oceano

E



Giallo

E



Arancio

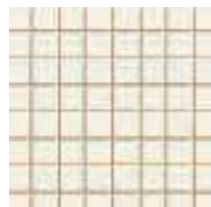
E



Rubino

E

LUX / MATT



Inciso 1 Bianco



Inciso 1 Beige



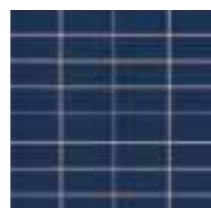
Inciso 2 Bianco



Inciso 2 Beige



Inciso 2 Lime



Inciso 2 Oceano



Inciso 2 Giallo



Inciso 2 Arancio

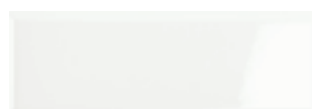


Inciso 2 Rubino

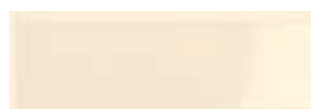
Nei fondi preincisi, per ottenere le fughe uguali, posare il prodotto con fuga minima / In order to ensure uniform joints, pre-cut base tiles should be laid with minimum joint / Dans les fonds pré-gravés, pour obtenir les mêmes joints partout, poser le produit avec un minimum de joint / Die vorgeschrittenen Grundfliesen müssen mit Minimalfuge verlegt werden / La colocación del producto deberá ser con una junta mínima / Надрезанная фоновая плитка укладывается с минимальным швом.

diamantato* lux

bevelled / abgerundet / biseauté / biselado / с фаской



Bianco



Beige



Incenso



Turchese



Oceano



Nero

pezzi speciali

trims / spezialteile / pièces spéciales / piezas especiales / специальные изделия

	BIANCO	CENERE	TOPAZIO		M ²	KG	\neq mm	GRUPPO EN
BTS 10x20	 98B9	 98B8	 R1FH	25	-	9,87	7,5	BIII EN 14411_L
CNE 3x20	 8S23	 8S22	-	10	0,06	0,90	-	BIII EN 14411_L
CNI. 3x20	 8S27	 8S26	-	10	0,06	0,90	-	BIII EN 14411_L
AE 3x10	 R1FD	-	-	10	0,03	0,35	-	BIII EN 14411_L
AI. 3x10	 R1FS	-	-	10	0,03	0,35	-	BIII EN 14411_L
PI. 3x3	 8S19	-	-	10	0,01	0,10	-	BIII EN 14411_L
UI. 3x3	 8S15	-	-	10	0,01	0,10	-	BIII EN 14411_L
UE 3x3	 R1FU	-	-	10	0,01	0,10	-	BIII EN 14411_L

tech info



Mosaico preinciso da stuccare
Pre-cut mosaic, requires grouting
Mit Fugen zu verlegendes, vorgeschrittenes Mosaik
Mosaïque pré-coupée à jointoyer
Mosaico pregrabado que hay que estucar
Мозаика с насечкой для затирки

*

Struttura a rilievo di spessore complessivo 9 mm, abbinabile al formato 10x30 Lux di spessore 7,5 mm / Relief texture with a total thickness of 9 mm; can be used along with the 7,5 mm thick 10x30 lux size / Reliefstruktur mit einer Gesamtstärke von 9 mm passend zum Format 10x30 lux mit 7,5 mm Stärke / Structure en relief d'une épaisseur totale de 9 mm pouvant être associée au format 10x30 lux de 7,5 mm d'épaisseur / Estructura en relieve de espesor total 9 mm combinable con el formato 10x30 lux de 7,5 mm de espesor / Рельефная структура общей толщиной 9 мм, сочетаемая с форматом 10x30 люкс толщиной 7,5 мм.

	BIANCO	CRISTALLO	ARGENTO	CENERE	NERO	BEIGE	CREMA	INCENSO	TERRA	CACAO	LIME	MENTA
20x20	0T98	R1PF	R1PC	0T96	0T97	R1PA	R1PD				R1PE	R1PK
20x20	FN46	R1NO	R1NL	FN50	FN51	R1NJ	R1NM	R1NZ	R1NS	R1NU	R1NN	R1NT
10x10	4Y29											
10x10 PC	4Y39											
10x10	94D9	R1QH	94E1	94E2	R1QF							
10x10 PC	94F1											
10x30	R1U8	R1U9		R1UA	R1UB	R1UC		R1UD	R1UE	R1UF	R1UG	R1UI
10x30	R1UT	R1UU		R1UV	R1UW	R1UX		R1UY	R1UZ			
10x30 DIAMANTATO	R1TW			R1TX	R1TY	R1TZ						
20x20 INCISO 1	RV60					R1SM						
20x20 INCISO 1	RW09					R1FZ						
20x20 INCISO 2	RV53					R1SN				R1SR		
20x20 INCISO 2	RW02					R1SA						
20x20 FG	R1PG	R1PS	R1PW									
20x20 GRIP R10 B	R1PY	R1PZ	R1QD			R1QC						
10x10 GRIP R12	94G4											
10x10 GRIP R12 PC	94HD											

	SMERALDO	TURCHESE	TOPAZIO	OCEANO	GIALLO	ARANCIO	RUBINO	BOX	PALLET	GRUPPO EN					
								M ²	KG	M ²	KG	mm			
	R1PN	R1PP	R1PM	R1PI	R1PH	R1PB	R1PQ	40	1,60	19,48	75	120,00	1460,92	7	BIII EN 14411_L
	R1NW	R1NX	R1NV	R1NR	R1NQ	R1NK	R1NY	37	1,48	19,24	75	111,00	1443,06	7,5	BIII EN 14411_L
								100	1,00	13,10	72	72,00	943,15	7	BIIb EN 14411_K
								96	1,00	12,96	66	66,02	855,64	7	BIIb EN 14411_K
								100	1,00	12,10	72	72,00	871,25	7	BIIa EN 14411_J
								96	1,00	12,96	66	66,02	855,64	7	BIIa EN 14411_J
	R1UE			R1UF	R1UG		R1UI	34	1,02	13,96	66	67,32	921,43	7,5	BIIb EN 14411_K
	R1V0			R1VA	R1VB		R1VC	36	1,08	16,87	66	71,28	1113,58	7,5	BIIa EN 14411_J
	R1U5			R1U7				28	0,84	14,80	66	55,44	976,91	9*	BIIb EN 14411_K
								18	0,72	9,36	93	66,96	870,48	7	BIII EN 14411_L
								18	0,72	9,11	93	66,96	847,05	7,5	BIII EN 14411_L
				R1SV	R1ST	R1SP	R1SX	18	0,72	9,36	93	66,96	870,48	7	BIII EN 14411_L
								18	0,72	9,11	93	66,96	847,05	7,5	BIII EN 14411_L
								30	1,20	20,28	54	64,80	1095,15	8	BIIb EN 14411_H
				R1QA				30	1,20	20,28	54	64,80	1095,15	8	BIIb EN 14411_H
								100	1,00	12,10	72	72,00	871,25	7	BIIa EN 14411_J
								96	1,00	12,96	66	66,02	855,64	7	BIIa EN 14411_J