

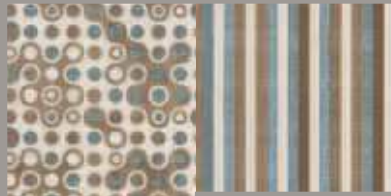


B

B O H È M E

R

R E V I V A L



T

T W E N T I E S



Recer
cerâmica



B O H È M E

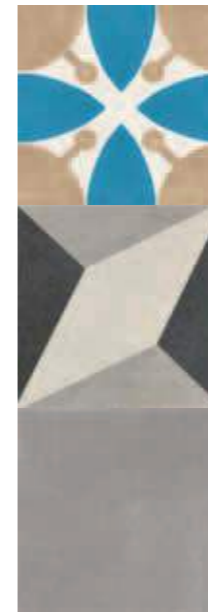
Com os novos produtos da RECER, Revival, Bohème e Twenties, criamos peças inspiradas nas cores e geometrias, que nos levam até ao início do século passado, ao auge dos pavimentos e revestimentos hidráulicos.

Exploramos as possibilidades de criar padrões, com a certeza de obter um conjunto de produtos diversificados e visualmente ricos, que combinam diferentes esquemas geométricos, linguagens estéticas, memórias e modernidade.

With RECER's new products, Revival, Bohème and Twenties, we have created pieces inspired by colour and geometry, which hark back to the beginning of the last century, the height of hydraulic cement floor and wall tiles.

We explore the possibility of creating patterns, but with the certainty that we will obtain a set of diverse and visually rich products that combine different geometric schemata, aesthetic languages, memories and modernity.

R E V I V A L



Avec les nouveaux produits de RECER, Revival, Bohème et Twenties, nous créons des pièces inspirées des couleurs et des géométries, qui nous renvoient au début du siècle dernier, à l'apogée des revêtements de sol et muraux hydrauliques.
Nous explorons les possibilités de créer des motifs, avec la certitude d'obtenir un ensemble de produits diversifiés et visuellement riches, qui combinent différents schémas géométriques, les langages esthétiques, les mémoires et la modernité.

T W E N T I E S



Die neuen Recer-Produkte Revival, Bohème und Twenties schöpfen ihre Inspiration aus der Geometrie und den Farben des frühen 20. Jahrhunderts, als die Verwendung der Zementfliese für Wände und Böden ihren Höhepunkt erreichte.

Wir haben die Vielfalt an möglichen Musterschöpfungen ausgelotet und eine Gruppe diversifizierter und optisch reichhaltiger Produkte geschaffen, die verschiedene geometrische Formen, ästhetische Ausdrucksformen, Reminiszenzen und Modernität miteinander kombinieren.





REVIVAL



DESTAQUEADO
SHADE VARIATION
SENSANCE
MIT FARBSCHÄNCEN

M 20 x 20



REVIVAL LEAF (1) G1121



REVIVAL PATTERN (1) G1121



REVIVAL MEMORY (1) G1121



REVIVAL SPECTRUM (1) G1121



REVIVAL TULIP (1) G1121



REVIVAL RING (1) G1121



REVIVAL CORNER (1) (2) G2105



REVIVAL FRAME (1) (2) G2105



REVIVAL WHITE (1) G1121



REVIVAL

(1) Coleção composta por peças diferentes, disponibilizadas de forma aleatória dentro da embalagem ou separadamente por padrão individual.

(1) The collection comprises different pieces, packaged as a random assortment or separately by individual pattern.

(1) Collection composée de pièces différentes, disposées de forme aléatoire dans l'emballage ou séparément, par motif individuel.

(1) Kollektion aus verschiedenen Teilen, die in zufälliger Kombination oder nach Mustern getrennt abgepackt werden.

(2) Peças que podem ser disponibilizadas separadamente.

(2) Pieces can be sold separately.

(2) Pièces qui peuvent être fournies séparément.

(2) Fliesen können einzeln zur Verfügung gestellt werden.



Everlane Grey
60x60 R

Revival frame
mexico 2



TWENTIES



min. 3mm
DESTACADO
SPACE VARIATION
DENSIDADE
NO PAVIMENTO

M 20 x 20



TWENTIES CLASSIC (1) G1121



TWENTIES DIAMOND (1) G1121



TWENTIES CREST (1) G1121



TWENTIES CIRCLE (1) G1121



TWENTIES VERTEX (1) G1121



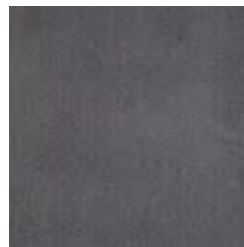
TWENTIES PETAL (1) G1121



TWENTIES CORNER (1) (2) G2105



TWENTIES FRAME (1) (2) G2105



TWENTIES BLACK (1) G1121



TWENTIES GREY (1) G1121



TWENTIES WHITE (1) G1121



TWENTIES

(1) Coleção composta por peças diferentes, disponibilizadas de forma aleatória dentro da embalagem ou separadamente por padrão individual.

(1) The collection comprises different pieces, packaged as a random assortment or separately by individual pattern.

(1) Collection composée de pièces différentes, disposées de forme aléatoire dans l'emballage ou séparément, par motif individuel.

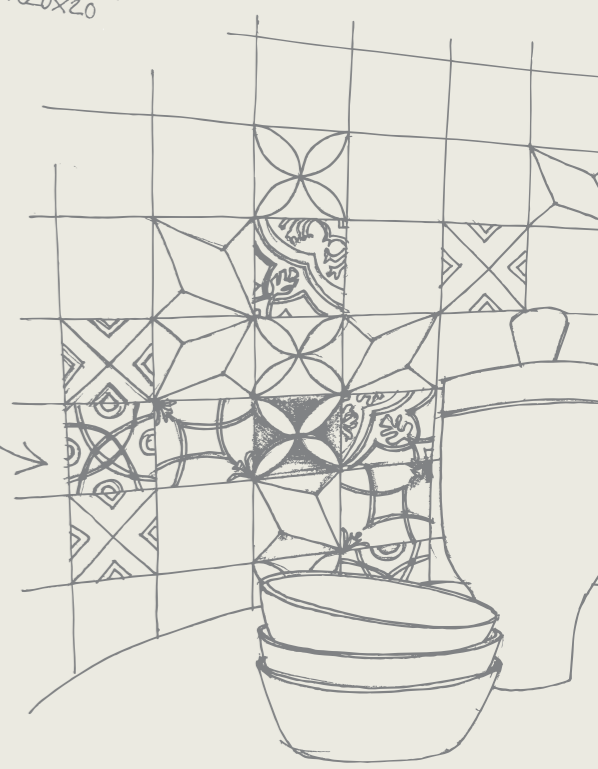
(1) Kollektion aus verschiedenen Teilen, die in zufälliger Kombination oder nach Mustern getrennt abgepackt werden.

(2) Peças que podem ser disponibilizadas separadamente.

(2) Pieces can be sold separately.

(2) Pièces qui peuvent être fournies séparément.

(2) Fliesen können einzeln zur Verfügung gestellt werden.



Twenties

Hood free
11x90 P
15x90 P
22x90 P

T W E N T I E S



Vertex 20x20 (9x)



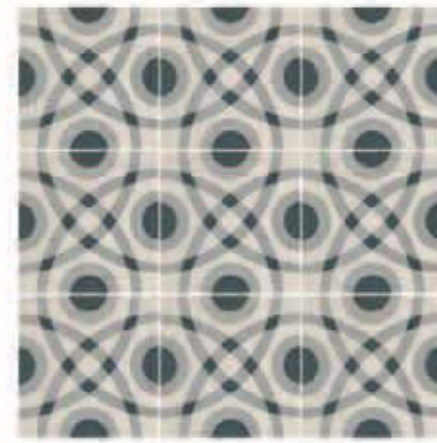
Diamond 20x20 (9x)



Crest 20x20 (9x)



Classic 20x20 (9x)



Circle 20x20 (9x)



Petal 20x20 (9x)

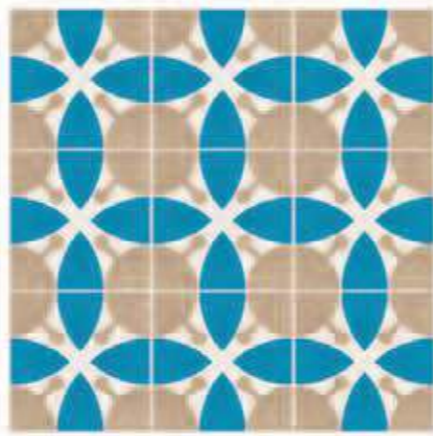
R E V I V A L



Memory 20x20 (9x)



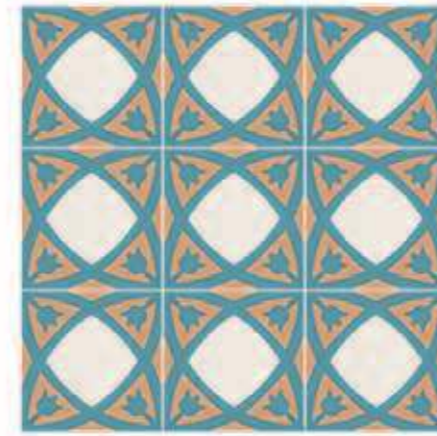
Spectrum 20x20 (9x)



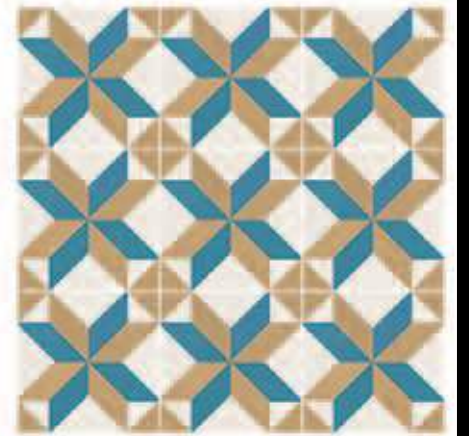
Leaf 20x20 (9x)



Ring 20x20 (9x)



Tulip 20x20 (9x)

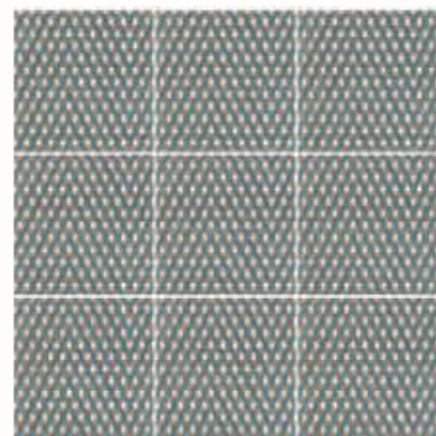


Pattern 20x20 (9x)

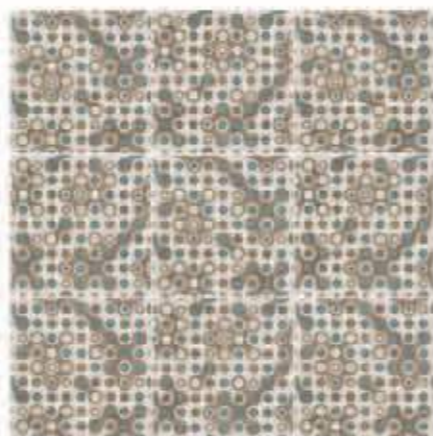
B O H È M È



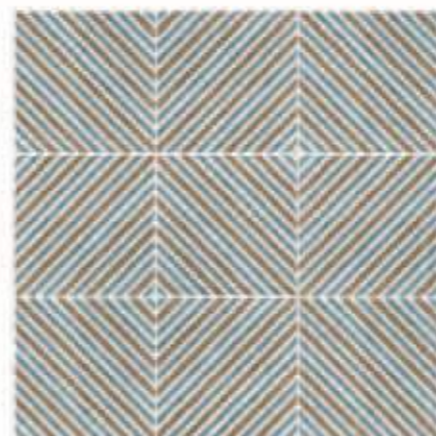
Wave 20x20 (9x)



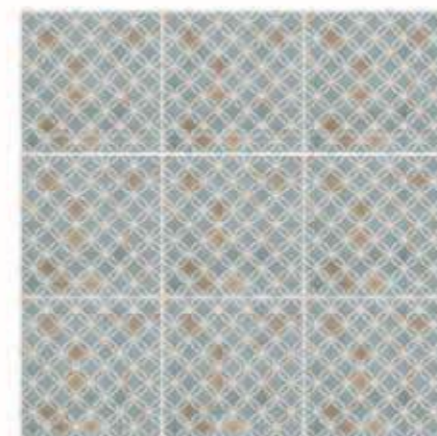
Grid 20x20 (9x)



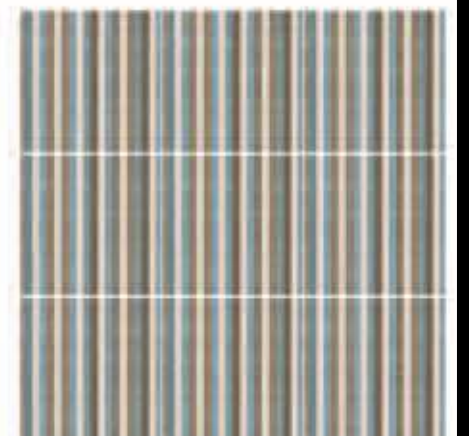
Cool 20x20 (9x)



Matrix 20x20 (9x)



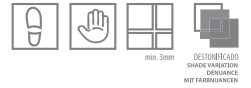
Full 20x20 (9x)



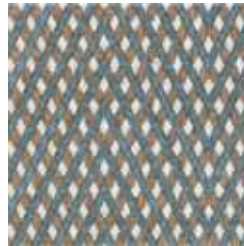
Line 20x20 (9x)



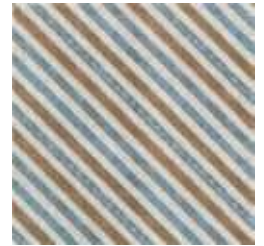
B O H È M E



M 20 x 20



BOHÈME GRID (1) G1121



BOHÈME MATRIX (1) G1121



BOHÈME FULL (1) G1121



BOHÈME COOL (1) G1121



BOHÈME WAVE (1) G1121



BOHÈME LINE (1) G1121



B O H È M E

(1) Coleção composta por peças diferentes, disponibilizadas de forma aleatória dentro da embalagem ou separadamente por padrão individual.

(1) The collection comprises different pieces, packaged as a random assortment or separately by individual pattern.

(1) Collection composée de pièces différentes, disposées de forme aléatoire dans l'emballage ou séparément, par motif individuel.

(1) Kollektion aus verschiedenen Teilen, die in zufälliger Kombination oder nach Mustern getrennt abgepackt werden.



Hood Relax
15x90R



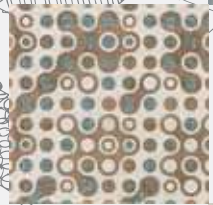
B B O H È M E



R R E V I V A L



T T W E N T I E S





Pavimento de Grés Vidrado | Norma: EN 14411 – Anexo H, Grupo Blb (GL)

Glazed Floor Tiles | Norm: EN 14411 – Annex H, Group Blb (GL) / Carrelage de Sol en Grès Émaillé | Norme: EN 14411 – Anexe H, Groupe Blb (GL) / Glasiertes Steinzeug - Norm: EN 14411-Anhang H, Gruppe Blb (GL)

	CARACTERÍSTICAS TÉCNICAS / Technical Characteristics / Caractéristiques Techniques / Technische Merkmale	NORMA DE ENSAIO / Testing Standard / Norme D Essai / Prüfnorm	REQUISITO / Requirement / Condition / Anforderung	VALOR RECER / Recer Value / Valeur Recer / Recer Wert
	Comprimento e largura / Length and width / Longueur et largeur / Länge und Breite Desvio para a dimensão de fabrico (%) / Deviation for manufacturing size (%) / Déviation pour la dimension de fabrication (%) / Abweichung vom Werkmaß (%) Desvio para a média de 10 amostras (%) / Deviation for a 10 sample average (%) / Déviation pour la moyenne de 10 échantillons (%) / Abweichung vom Durchschnitt aus 10 Proben (%)	ISO10545-2	±0,6% (±0,50%)	CONFORME / Conforms / Conforme / Konform
	Espessura / Thickness / Épaisseur / Dicke Desvio para a dimensão de fabrico (%) / Deviation for manufacturing size (%) / Déviation pour la dimension de fabrication (%) / Abweichung vom Werkmaß (%)	ISO10545-2	±3%	CONFORME / Conforms / Conforme / Konform
	Rectilinearidade / Rectilinearity / Forme Rectiligne / Gradient der Kanten Desvio para a dimensão de fabrico (%) / Deviation for manufacturing size (%) / Déviation pour la dimension de fabrication (%) / Abweichung vom Werkmaß (%)	ISO10545-2	±0,3%	±0,3%
	Planaridade / Flatness / Surface Plane / Ebenföchigkeit Emprego (cm²), desvio para a diagonal, calculada para a dimensão de fabrico (%) / Central warping, diagonal deviation, calculated for manufacturing size (%) / Écart (cm²), déviation pour la diagonale, calculée pour la dimension de fabrication (%) / Mittelpunktswölbung, bezogen auf die vom Werkmaß berechnete Diagonale (%) Emprego (cm²), desvio para a diagonal, calculada para a dimensão de fabrico (%) / Central warping, diagonal deviation, calculated for manufacturing size (%) / Écart (cm²), déviation pour la diagonale, calculée pour la dimension de fabrication (%) / Mittelpunktswölbung, bezogen auf die vom Werkmaß berechnete Diagonale (%) Emprego (cm²), desvio para a diagonal, calculada para a dimensão de fabrico (%) / End warping, diagonal deviation, calculated for manufacturing size (%) / Écart (cm²), déviation pour la dimension de fabrication (%) / Endwölbung, bezogen auf die vom Werkmaß berechnete Diagonale (%)	ISO10545-2	±0,3%	±0,3%
	Qualidade da superfície / Surface quality / Qualité superficielle / Oberfläche fehlerfrei	ISO10545-2	95% sem defeitos / Defect Free / Sans Défaut / 95% fehlerfrei	CONFORME / Conforms / Conforme / Konform
	Absorção de Água / Water Absorption / Absorption d'eau / Wasseraufnahme	ISO10545-3	0,3% a 3%	CONFORME / Conforms / Conforme / Konform
	Resistência à Flexão / Resistance to Bending / Resistance à la Flexion / Biegefestigkeit Força de ruptura (N) - Espessura < 2,5mm (S) / Breaking strength (N) - Thickness < 2,5mm (S) / Force de rupture (N) - Épaisseur < 2,5mm (S) / Bruchlast (N) - Dicke < 2,5mm (S) Força de ruptura (N) - Espessura < 2,5mm (S) / Breaking strength (N) - Thickness < 2,5mm (S) / Force de rupture (N) - Épaisseur < 2,5mm (S) / Bruchlast (N) - Dicke < 2,5mm (S) Módulo de ruptura (N/mm²) (R) / Modulus of rupture (N/mm²) (R) / Resistance à la flexion (N/mm²) (R) / Biegefestigkeit (N/mm²) (R)	ISO10545-4	≥ 1000 ≥ 700 ≥ 30	CONFORME / Conforms / Conforme / Konform
	Resistência à Abrasão Superficial / Resistance to Superficial Abrasion / Resistance à l'abrasion superficielle / Widerstand gegen Oberflächenverschleiss	ISO10545-7	DISPONÍVEL / Available / Disponible / Ershältlich	DISPONÍVEL POR REFERÊNCIA / Available per reference / Disponible par référence / Ershältlich auf Anfrage
	Resistência às Manchas / Resistance to Staining / Resistance aux taches / Fleckenbeständigkeit	ISO10545-14	Min. Classe 3 / Min. Class 3 / Min. Classe 3 / Min. Klasse 3	CONFORME / Conforms / Conforme / Konform
	Resistência aos Químicos / Chemical Resistance / Resistance aux produits chimiques / Chemische Beständigkeit Resistência aos ácidos e bases fracas concentradas / Resistance to weak concentrations of acids and alkalis / Resistance aux acides et aux bases faibles concentrées / Beständigkeit gegen schwach konzentrierte Säuren und Basen Resistência aos ácidos e bases fortes concentradas / Resistance to high concentrations of acids and alkalis / Resistance aux concentrations fortes de acides et bases / Beständigkeit gegen hoch konzentrierte Säuren und Basen Resistência aos produtos químicos de limpeza / Resistance to chemical cleaning products / Resistance aux produits chimiques de nettoyage / Beständigkeit gegen chemische Reinigungs	ISO10545-13	DECLARAÇÃO DO FABRICANTE / Manufacturer's Declaration / Déclaration du fabricant / Erklärung des Herstellers DISPONÍVEL / Available / Disponible / Ershältlich Min. GB / Min. GB / Min. GB / Min. Klasse GB	DISPONÍVEL POR REFERÊNCIA / Available per reference / Disponible par référence / Ershältlich auf Anfrage CONFORME / Conforms / Conforme / Konform CONFORME / Conforms / Conforme / Konform
	Resistência ao Escorregamento / Slip Resistance / Resistance au dérapage / Rutschfestigkeit Teste com pó calcário / Testes on floor / Test (Calcium) / Test mit Schutt Teste com pó de açúcar / Testes on floor / Test (Sugar) / Test mit Zucker Teste do péndulo / Pendulum test / Test du pendule / Pendulprüfverfahren	DIN 51130 DIN 51097 EN 13035	DISPONÍVEL / Available / Disponible / Ershältlich	DISPONÍVEL POR REFERÊNCIA / Available per reference / Disponible par référence / Ershältlich auf Anfrage
	Resistência ao Impacto / Resistance to Impact / Resistance à l'impact / Schlagfestigkeit	ISO10545-5	DISPONÍVEL / Available / Disponible / Ershältlich	DISPONÍVEL POR REFERÊNCIA / Available per reference / Disponible par référence / Ershältlich auf Anfrage
	Dilatação Térmica Linear / Linear Thermal Expansion / Dilatation Thermique Linéaire / Lineare Wärmeausdehnung Coeficiente de dilatação térmica linear (K ⁻¹) / Coefficient of linear thermal expansion (K ⁻¹) / Coefficient de dilatation thermique linéaire (K ⁻¹) / Linearer Wärmeausdehnungskoeffizient (K ⁻¹)	ISO10545-8	DISPONÍVEL / Available / Disponible / Ershältlich	± 9 x 10 ⁻⁶
	Resistência ao Fendilhamento / Craze Resistance / Resistance au tressaillement / Widerstand gegen Glasurrisse	ISO10545-11	EXIGIDA / Required / Exigé / Gefordert	CONFORME / Conforms / Conforme / Konform
	Resistência ao Gelo / Frost Resistance / Resistance au gel / Frostbeständigkeit	ISO10545-12	EXIGIDA / Required / Exigé / Gefordert	CONFORME / Conforms / Conforme / Konform
	Resistência ao Choque Térmico / Resistance to Thermal Shock / Resistance au choc thermique / Temperaturwechselbeständigkeit	ISO10545-9	DISPONÍVEL / Available / Disponible / Ershältlich	CONFORME / Conforms / Conforme / Konform
	Dilatação com a Humidade / Moisture expansion / Expansion à l'humidité / Feuchtedehnung	ISO10545-10	DISPONÍVEL / Available / Disponible / Ershältlich	CONFORME / Conforms / Conforme / Konform
	Libertação de Chumbo e Cádmio / Release of Lead and Cadmium / Libération de Plomb et Cadmium / Blei- und Cadmiumabgabe	ISO10545-15	DISPONÍVEL / Available / Disponible / Ershältlich	DISPONÍVEL POR REFERÊNCIA / Available per reference / Disponible par référence / Ershältlich auf Anfrage

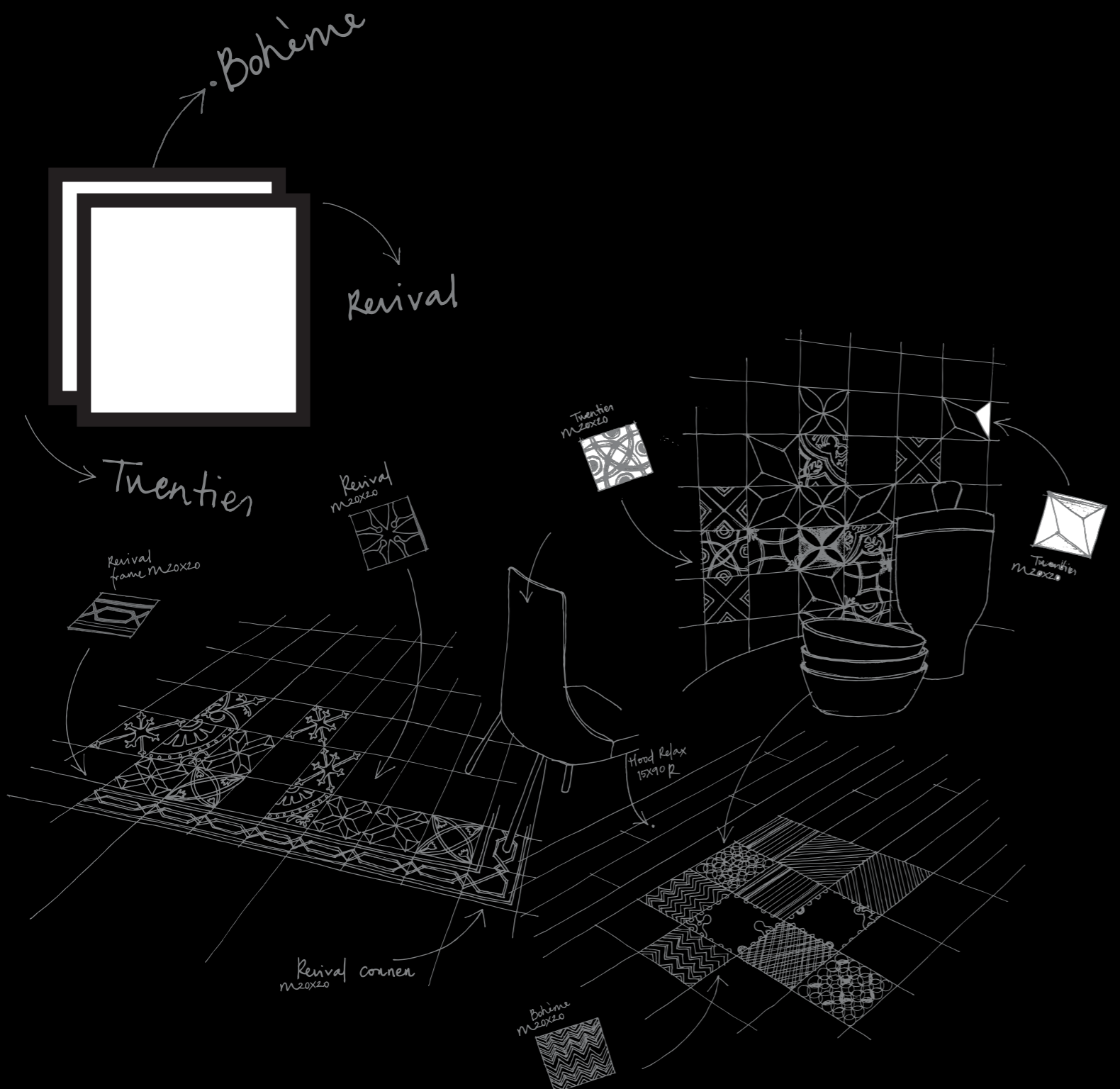


Tabela de Embalagem e Paletização / Packing List | Embalage Et Palettisation | Verpackung und Palettierung

Formato (cm) / Size (cm) / Format (cm)	Espessura (mm) / Thickness / Épaisseur / Dicke	Caixa / Box / Caisse/ Kiste			Paleta / Pallet / Palette			Dimensões / Dimensions / Dimension / Abmessungen
		Peças / Pieces / Pièces / Teile	m2 / sqm	Kg	Caixas / Boxes / Caisses / Kisten	m2 / sqm	Kg	
M20x20	6	25	1,00	11,94	112	112	1370	1200x800x940



Ceramic for the Senses
www.recer.pt





**RECER - INTERNACIONAL
RECER - INTERNACIONAL**

Espanha | Spain

Recer Cerâmicas, S.A.
Avda. de Castellón - S/N (Nave 12)
12540 Villarreal (Castellón)
Espanha
Tel.: +34 964 524 601
Móvil: +34 669 357 470
Fax: +34 964 537 489
recer@recer.es
www.recer.pt

GPS: 39°56'52.57"N | 0°05'18.75"W

França | France

Recer, S.A.
9 Bis, Rue Lacuée
75012 Paris
France
Tel.: +33 143 423 112
Fax: +33 143 423 053
contact@recceratelier.fr
www.recceratelier.fr

GPS: 48°50'58.42"N | 02°22'11.42"E

**SEDE | HEAD OFFICE | SIÈGE SOCIAL | SITZ
Oliveira do Bairro | Oliveira do Bairro**

Recer – Indústria de Revestimentos Cerâmicos, S.A.
Apartado 20
3771-953 Oliveira do Bairro
Portugal
Tel.: +351 234 730 500
Fax: +351 234 730 501
recer@recer.pt
www.recer.pt
GPS: 40°30'43.8"N | 8°30'33.1"W

Lisboa | Lisbon

Rua Fernando Palha, 29 A
1950-130 Lisboa
Portugal
Tel.: +351 218 620 740
Fax: +351 218 620 749
recer.lisboa@recer.pt
www.recer.pt

GPS: 38°44'40.22"N | 9°6'4.01"W

Porto | Oporto

Rua Delfim Ferreira, 776 / 780 (à Via Rápida)
4100-199 Porto
Portugal
Tel.: +351 226 199 320/8
Fax: +351 226 199 329
recer.porto@recer.pt
www.recer.pt

GPS: 41°10'28.93"N | 8°39'8.03"W