

# Flake

# Timeless elements

# Flake



## Timeless elements

---

✂ 9 mm

60x60/24"x24" R  
60x60/24"x24" Soft R



Gres porcellanato  
Porcelain stoneware  
Grès cérame fin vitrifié  
Feinsteinzeug  
Porseleingres  
Gres porcelánico



**La raffinatezza e il fascino del tradizionale terrazzo alla veneziana rivivono in veste contemporanea nella collezione Flake. Il terrazzo alla veneziana, materiale nato dall'unione di frammenti di marmo, pietre, componenti cementizi e ossidi naturali, è diffuso nelle residenze di pregio in tutto il mondo, dalla Venezia Rinascimentale fino ai palazzi signorili in stile liberty. In Flake, scaglie irregolari di ciottoli e marmi formano un pattern omogeneo e ricco di dettagli, disponibile in granulometria piccola (small) e media (medium), in toni freddi e toni caldi, favorendo abbinamenti in chiave contemporanea e giochi creativi tra volumi e superfici.**

The sophistication and charm of traditional Venetian Terrazzo are brought back to life with a contemporary twist in the Flake collection. Venetian Terrazzo, a material resulting from the amalgamation of chips of marble, stones, cement components and natural oxides, is widespread in prestigious residences across the globe, from Venice during the Italian Renaissance to elegant Liberty-style buildings. In Flake, irregular chips of pebbles and marble make up an even pattern packed with details, available in small and medium grain size, in cold and warm hues, favouring contemporary combinations and creative games of volumes and surfaces.



Raffiné et séduisant, le revêtement traditionnel en granito est revisité en version contemporaine dans la collection Flake. Le revêtement traditionnel en granito, matériau unissant des fragments de marbre, pierres, ciment et oxydes naturels, est répandu dans les résidences de luxe du monde entier, de la Venise de la Renaissance aux palais seigneuriaux de style Art nouveau. Dans la collection Flake, des éclats irréguliers de pierres et de marbres forment un motif homogène et riche en détails qui est disponible en granulométrie fine (small) et moyenne (medium), dans des tons froids et chauds, favorisant les assortiments contemporains et les jeux créatifs entre les volumes et les surfaces.

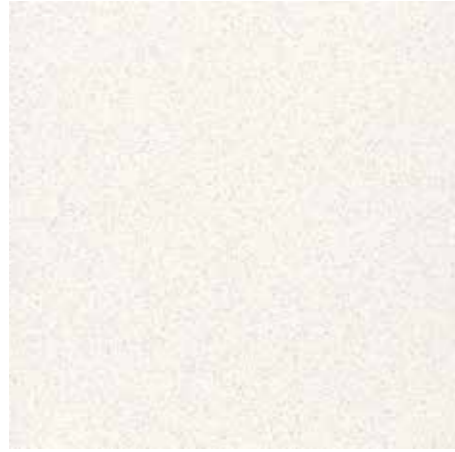
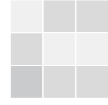
De verfijning en charme van het traditionele Venetiaanse terrazzo herleven in eigentijdse vorm in de collectie Flake. Het Venetiaanse terrazzo, een materiaal dat bestaat uit fragmenten van marmer en steen, cementcomponenten en natuurlijke oxides, is te vinden in prestigieuze residenties over de hele wereld, van het renaissance Venetië tot met de herenhuizen in libertystijl. In Flake vormen onregelmatige scherven van kiezelstenen en marmer een homogeen patroon, rijk aan details, leverbaar in een kleine (small) of middelgrote (medium) korrelgrootte, in koude en warme tinten, met de nadruk op eigentijdsheid en creatief spelen met volumes en oppervlakken.

Die traditionelle venezianischen Terrasse wird in all ihrer Kultiviertheit mit der Kollektion Flake zeitgemäß zu neuem Leben erweckt. I terrazzo alla veneziana [Terrasse im venezianischen Stil], ein Material, das aus Marmorsplittern, Naturstein, Zementteilen und natürlichen Oxiden entstanden ist, ist in prestigeträchtigen Residenzen auf der ganzen Welt zu finden; in Venedig sowohl im Renaissancestil als auch in den edelsten Jugendstil-Palästen. In Flake bilden unregelmäßige Stein- und Marmorsteile ein homogenes, detailreiches Muster, das in kleinen und mittleren Körnungen (small und medium), in kalten und warmen Tönen erhältlich ist und trendige Kombinationen mit kreativen Volumen- und Oberflächenspielen schafft.

La colección Flake rememora la sofisticación y el atractivo de la terraza tradicional veneciana en versión moderna. La terraza veneciana es un material nacido de la unión de fragmentos de mármol, piedra, componentes cementosos y óxidos naturales cuyo uso se extendió entre las prestigiosas viviendas de todo el mundo, desde la Venecia del Renacimiento hasta los palacios señoriales de estilo Liberty. En Flake, fragmentos irregulares de guijarros y mármoles forman un patrón homogéneo y exuberante en detalles, disponible en granulometría pequeña (small) y media (medium), en colores fríos y cálidos que crean mezclas modernas y juegos creativos entre volúmenes y superficies.

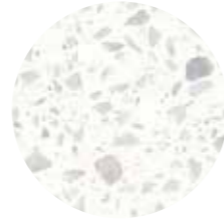


V2  
Slight



**White Small** 60x60/24"x24" R MK72  
60x60/24"x24" Soft R MK71

**White Medium** 60x60/24"x24" R MK64  
60x60/24"x24" Soft R MK63



White Small



White Medium



**Beige Small** 60x60/24"x24" R MK66  
60x60/24"x24" Soft R MK65

**Beige Medium** 60x60/24"x24" R MK58  
60x60/24"x24" Soft R MK57



Beige Small



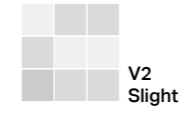
Beige Medium

Beige Small 60x60/24"x24" R

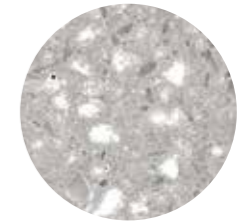
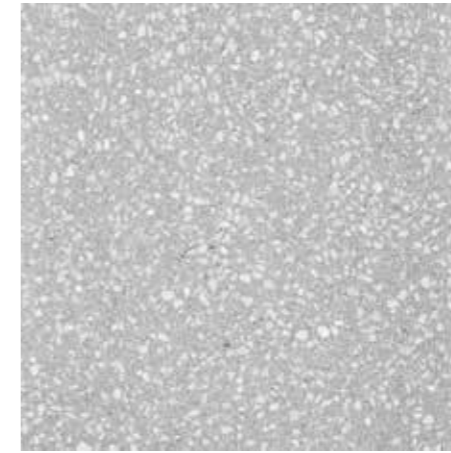


Light Medium 60x60/24"x24" R

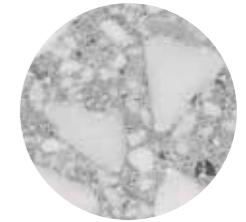
Fondi/Plain Tiles/Fonds/  
Grundfliesen/Fondsen/Fondos



Flake  
10/11



Light Small



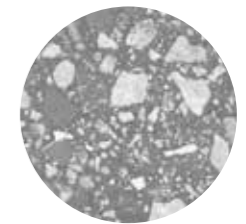
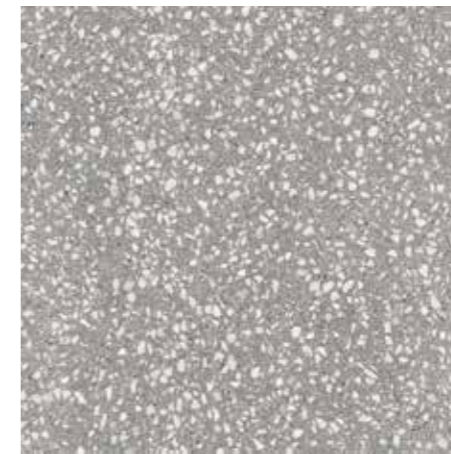
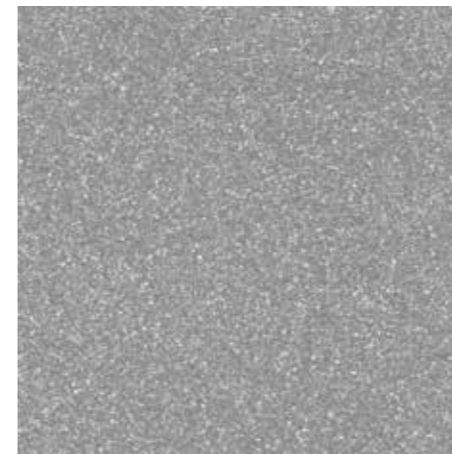
Light Medium

Light Small 60x60/24"x24" R  
60x60/24"x24" Soft R

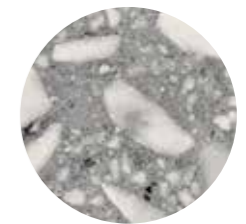
MK70  
MK69

Light Medium 60x60/24"x24" R  
60x60/24"x24" Soft R

MK62  
MK61



Dark Small



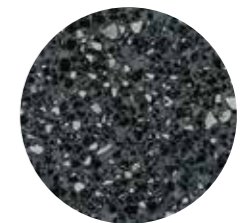
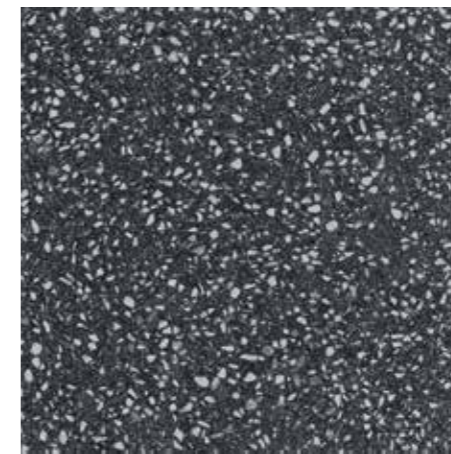
Dark Medium

Dark Small 60x60/24"x24" R  
60x60/24"x24" Soft R

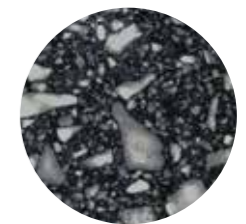
MK68  
MK67

Dark Medium 60x60/24"x24" R  
60x60/24"x24" Soft R

MK60  
MK59



Black Small



Black Medium

Black Small 60x60/24"x24" R  
60x60/24"x24" Soft R

ND94  
ND95

Black Medium 60x60/24"x24" R  
60x60/24"x24" Soft R

ND92  
ND93





Black Small 60x60/24"x24" R





Dark Small 60x60/24"x24" R — Dark Medium 60x60/24"x24" R

Flake  
14/15



White Medium 60x60/24"x24" Soft R — Light Small 60x60/24"x24" Soft R

Flake  
16/17





Dark Small 60x60/24"x24" R



Flake  
20/21

Dark Small 60x60/24"x24" R





Colori/Colours/Couleurs/  
Farben/Kleuren/Colores

White



Small



Medium

Beige



Small

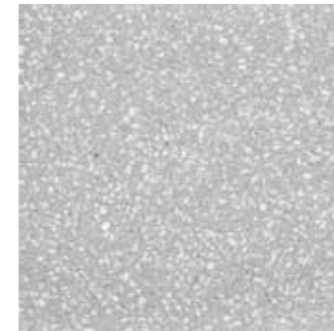


Medium

Light

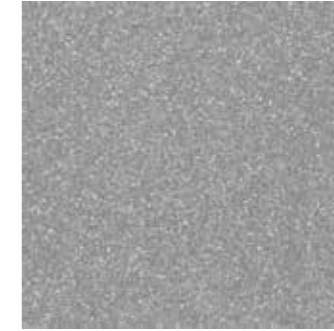


Small

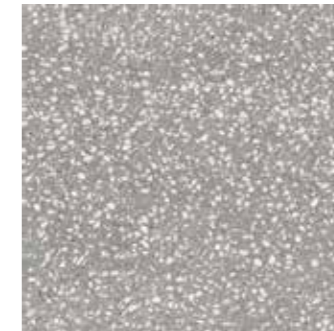


Medium

Dark

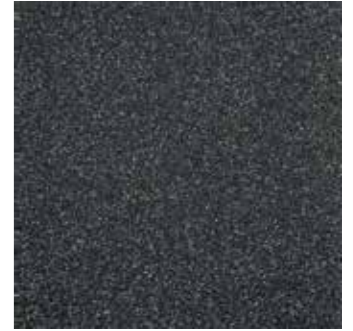


Small

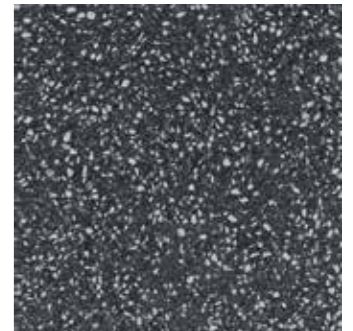


Medium

Black

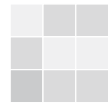


Small



Medium

Color shading  
V2 Slight



Formati/Sizes/Formats/  
Formate/Formaten/  
Formatos

± 9 mm

60×60/24"×24" R



60×60/24"×24" Soft R




± 9 mm  
battiscopa

7x60/27<sup>7/8</sup>"×24" R



Pezzi speciali/Trim tiles/Pieces speciales/Formteile/Speciale delen/Piezas especiales








Battiscopa	7x60/2 <sup>7/8</sup> "x24" R	7x60/2 <sup>7/8</sup> "x24" R
	Beige Medium Black Medium Dark Medium Light Medium White Medium	Beige Small Black Small Dark Small Light Small White Small
	<b>MK73</b> <b>ND86</b> <b>MK74</b> <b>MK75</b> <b>MK76</b>	<b>MK77</b> <b>ND87</b> <b>MK78</b> <b>MK79</b> <b>MK80</b>

Imballi/Packing/Emballage/Verpackungseinheiten/Verpakking/Embalajes




	pcs x box	m <sup>2</sup> / m x box	kg x box	box x pallet	m <sup>2</sup> x pallet	kg x pallet
60x60/24"x24"	3	1,0800	21,36	40	43,20	854,40
7x60/2 <sup>7/8</sup> "x24" Battiscopa	10	6,0000	9,00	70	420,00	630,00

Caratteristiche/Features/Caracteristiques/Eigenschaften/Eigenshappen/Características

MATT

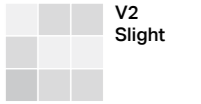
				
UNI EN ISO 10545-14	DIN EN 16165:2023 Annex B (previously DIN 51130)	BS EN 16165:2021 Annex C (previously BS 7976-2:2002)	B.C.R.A. Rep. CEC/81	ANSI A326.3 (BOT 3000) Test Method
Classe 5 / Class 5	R10	PTV <sub>96</sub> ≥ 36 Wet	Conforme / Compliant	wet DCOF ≥ 0.50

SOFT

		
UNI EN ISO 10545-14	B.C.R.A. Rep. CEC/81	ANSI A326.3 (BOT 3000) Test Method
Classe 5 / Class 5	Conforme / Compliant	dry DCOF ≥ 0.42

The MATT and SOFT finishes are recommended for interior floors, walls, and exterior walls in both residential and commercial applications. River SOFT is not recommended for exterior horizontal surfaces or exterior paving, and it is not recommended for ramps application. The SOFT finish is not recommended for interior floors in entrance areas if joined to outdoor in commercial applications.

Stonalizzazione/Color shading/Denuancement/Farbabweichung/  
Kleurnuanceringen/Destonificación



Il prodotto è volutamente caratterizzato da una leggera variazione cromatica e di venature, per ricreare la variabilità e la ricchezza dei materiali naturali ai quali la collezione è ispirata. Per le stesse ragioni si consiglia di posare il materiale scegliendolo da più scatole contemporaneamente per garantire la variabilità e casualità della superficie finita. Date le caratteristiche intrinseche del prodotto, i riferimenti cromatici qui presentati sono dunque da ritenersi puramente indicativi.

The slight chromatic variation and the veining of the product is an intrinsic feature to re-create the randomness and richness of the colour shading of natural stones to which the collection is inspired. For these reasons, we recommend installing the product choosing tiles from different boxes in order to guarantee a variable and natural random effect of the finished surface. Due to these intrinsic features of the product, the colours represented in this catalogue must only be considered an example of the many possible colour shades.

Le produit est volontairement caractérisé par une variation légère de la couleur et des veines, pour recréer la variabilité et la richesse des matériaux naturels dont la collection est inspirée. C'est pourquoi il est conseillé de poser le matériau en le choisissant simultanément parmi plusieurs boîtes, afin de garantir la variabilité et l'originalité de la surface finie. En raison des caractéristiques intrinsèques de ce produit, les références chromatiques présentées ici doivent donc être considérées à titre purement indicatif.

Das Produkt wurde gewollt durch eine leichte Variation der Farben und Maserungen geprägt, um die Mannigfaltigkeit und Pracht der natürlichen Materialien wiederzugeben, an denen die Kollektion inspiriert ist. Aus diesem Grund wird auch empfohlen, beim Verlegen Material aus verschiedenen Schachteln zu verwenden, um die Unterschiedlichkeit und Zufälligkeit der fertigen Fläche zu garantieren.

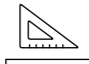

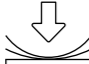




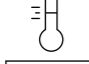



De lichte kleurvariaties en nerftekening zijn karakteristieken van het product. Zij weerspiegelen de variabiliteit en kracht van natuurlijke materialen, de inspiratiebron van deze collectie. Om deze reden raden wij aan de tegels bij plaatsing uit verschillende dozen te kiezen, ter garantie van een ultiem random en natuurlijk effect voor het eindoppervlak. Gezien de intrinsieke eigenschappen van het product zijn de hier getoonde kleurreferenties zuiver benaderend.

El producto se caracteriza adrede por una leve variación de color y de vetas para recrear la variabilidad y riqueza de los materiales naturales en los que se ha inspirado la colección. Por ello, se aconseja colocar el material eligiéndolo simultáneamente de más de una caja para garantizar la variabilidad y casualidad de la superficie acabada. Dadas las características intrínsecas del producto, las referencias cromáticas que se presentan son puramente indicativas.



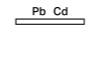


<b>Qualità certificata</b>	<b>Certified quality</b>	<b>Qualité certifiée</b>	<b>Zertifizierte qualität</b>	<b>Gecertificeerde Kwaliteit</b>	<b>Calidad certificada</b>
Ceramiche Refin SpA è certificata secondo ISO 9001. Tutto il processo produttivo è sottoposto a controlli severi per una garanzia di alta qualità.	Ceramiche Refin SpA is ISO 9001 certified. The entire production process is subject to strict controls for guaranteed high-quality materials.	Ceramiche Refin SpA est certifiée selon ISO 9001. Tout le procédé de production est soumis à des contrôles rigoureux afin de garantir un matériau haut de gamme.	Ceramiche Refin SpA ist nach ISO 9001 zertifiziert. Das gesamte Produktionsverfahren unterliegt strengsten Kontrollen, um höchste Qualitätsstandards gewährleisten zu können.	Ceramiche Refin SpA is gecertificeerd volgens ISO 9001, het gehele productieproces wordt aan strenge controles onderworpen ter garantie van een hoge kwaliteit.	Ceramiche Refin SpA está certificada mediante la norma ISO 9001.Todo el proceso productivo está expuesto a severos controles para una garantía de alta calidad.
Ceramiche Refin si riserva il diritto di apportare in qualsiasi momento modifiche o variazioni ai prodotti presenti in questo catalogo.	Ceramiche Refin reserves the right to change the products presented in this catalogue at any time.	Ceramiche Refin se réserve à tout moment la faculté d’apporter des modifications ou des variations sur les produits présentés sur ce catalogue.	Die Firma Ceramiche Refin behält sich das Recht vor, jederzeit Änderungen an den in Katalog aufgeführten Produkten vorzunehmen.	Ceramiche Refin behoudt zich het recht voor om op elk moment wijzigingen of variaties aan de producten in deze catalogus door te voeren.	Ceramiche Refin se reserva el derecho de aportar en cualquier momento modificaciones o variaciones a los productos presentes en este catálogo.
La proprietà intellettuale del presente catalogo è riservata per tutti i Paesi. La traduzione, la riproduzione, la memorizzazione elettronica e l'adattamento totale o parziale e con qualsiasi mezzo (compresi microfilm e copie fotostatiche) dei suoi contenuti comporta la violazione dei diritti di copyright di REFIN SpA I prodotti raffigurati nelle immagini del presente catalogo sono protetti secondo la normativa vigente in materia di proprietà industriale.	All the intellectual property rights of this catalogue are reserved in all countries. Translation, reproduction in print or electronic form, and adaptation, in whole or in part, using any means (including microfilm and photocopy formats) of the contents of the said catalogue constitute a violation of REFIN SpA's copyright. The products featured in the photographs in this catalogue are protected by current industrial property legislation.	La propriété intellectuelle de ce catalogue est réservée, pour tous les pays. Toute traduction, reproduction, mémorisation par voie électronique et adaptation, intégrale ou partielle, par quelque procédure que ce soit (y compris les microfilms et les photocopies), de son contenu, est illicite et constitue la violation des droits de copyright de REFIN SpA. Les produits représentés sur les images de ce catalogue sont protégés, conformément à la réglementation en vigueur en matière de propriété industrielle.	Das geistige Eigentum ist für alle Länder geschützt. Die Übersetzung, Vervielfältigung, elektronische Speicherung und vollständige oder teilweise Verarbeitung seiner Inhalte mit jeglichem Mittel (einschließlich Mikrofilm und Fotokopie) bewirkt die Verletzung der Urheberrechte von REFIN SpA. Die im vorliegenden Katalog abgebildeten Produkte sind gemäß den geltenden einschlägigen Bestimmungen zum gewerblichen Eigentumsrecht geschützt.	De intellectueleeigendom van deze catalogus is voor alle landen voorbehouden. De vertaling, de reproductie, de elektronische opslag en de totale of gedeeltelijke aanpassing met welk middel dan ook (inclusief microfilm en fotokopieën) van de inhoud van deze catalogus brengt de schending van de copyright van REFIN SpA, met zich mee. De producten getoond in de afbeeldingen van deze catalogus zijn beschermd volgens de geldende wetgeving inzake industriële eigendom.	La propiedad intelectual de este catálogo está reservada para todos los países. La traducción, reproducción, almacenamiento electrónico y la adaptación total o parcial por cualquier medio (microfilms y copias comprimidas) de los contenidos, significa la violación de los derechos de autor de Ceramiche Refin SpA. Los productos reflejados en las imágenes del presente catálogo están protegidos de acuerdo a la norma vigente en materia de propiedad industrial.
Le informazioni contenute nel presente catalogo sono il più possibile esatte, ma non sono da ritenersi legalmente vincolanti. Per esigenze di produzione ci riserviamo il diritto di apportare eventuali modifiche che si rendono necessarie. Peso, colori e misure sono soggetti alle inevitabili variazioni tipiche del processo di cottura della ceramica. I colori indicati si avvicinano quanto più possibile a quelli reali nei limiti consentiti dai processi di stampa. I consigli e le istruzioni date pur essendo oggetto di studi e prove eseguite con la massima serietà, sono da ritenersi puramente indicative. Le caratteristiche tecniche riportate su questo catalogo annullano e sostituiscono quelle preesistenti nel precedente catalogo generale e nei cataloghi di serie.	The information contained in this catalogue is correct to the best of our knowledge, but is not to be construed as legally binding. We reserve the right to make changes and when production requirement under them necessary. Weight, colours and Size are subject to the usual variation expected in fired ceramic products. Colours shown are as close to the real colour as the limitation of the printing process will allow. While being the result of carefully effected studies and tests, these suggestions and instructions should be considered purely indicative. The technical characteristics given in this catalogue cancel and replace all previous characteristics in the general catalogue and in the range catalogues.	Les renseignements contenus dans ce catalogue sont le plus possible exacts, mais ils ne sont sous la tutelle d'aucune jurisprudence. A cause d'exigences de production, nous nous réservons le droit d'apporter d'éventuelles modifications qui seront nécessaires. Les poids, couleurs et mesures sont sujets à d'inévitables variations typiques au processus de cuisson de la céramique. Les couleurs indiquées sont fidèles dans les limites consenties par les procédés d'imprimerie. Les conseils et les données, tout en étant le résultat d'études et d'essais très soignés, doivent être considérés comme purement indicatifs. Les caractéristiques techniques indiquées dans ce catalogue annulent et remplacent les caractéristiques qui étaient présentes dans le précédent catalogue général et dans les catalogues de série.	Die im vorliegenden Katalog enthaltenen Angaben sind so genau wie möglich gehalten, sind aber rechtlich unverbindlich. Falls produktionstechnisch erforderlich, behalten wir uns vor eventuelle Minderungen vorzunehmen. Gewicht, Farbe und Ausmasse der Fliesen unterliegen der unumgäerlichen. Toleranzen eines keramischen Ofenbrandes. Die abgebildeten Farben entsprechen Innerhalb der drucktechnischen Grenzen der Wirklichkeit. Die vorstehenden Anleitungen sind zwar das Ergebnis von Studien und Tests, die mit einem Höchstmaß in Seriosität durchgeführt wurden, aber dennoch nur als Orientierungswerte zu verstehen. Die in diesem Katalog angegebenen, technischen Merkmale, annullieren und ersetzen die im früheren Hauptkatalog bzw. Katalogen der einzelnen Serien gemachten Angaben.	De informatie in deze catalogus is zo exact mogelijk, maar moet niet als wettelijk bindend worden beschouwd, voor productieredenen behouden wij ons het recht voor eventueel de nodige wijzigingen aan te brengen. Gewicht, kleuren en maten zijn aan onvermijdelijke wijzigingen onderhevig die typisch zijn voor het bakproces van de keramiek. De aangegeven kleuren komen zo dicht mogelijk bij de echte kleuren, binnen de limieten die zijn toegestaan bij de drukprocedure. Het advies en de instructies die zijn gegeven moeten, ook al zijn ze onderwerp van studies en tests die met maximale ernst zijn uitgevoerd, enkel als indicatief worden beschouwd. De technische eigenschappen die in deze catalogus zijn aangegeven annuleren en vervangen de eerder bestaande eigenschappen in de vorige algemene catalogus en in de standaardcatalogi.	La información contenida en el presente catálogo son lo más exactas posibles pero no pretenden ser legalmente vinculantes. Por exigencia de producción se reserva el derecho de aportar eventuales modificaciones que resulten necesarias. Peso, color y dimensión están sujetos a las inevitables variaciones típicas del proceso de cocción de la cerámica. Los colores indicados se acercan lo máximo posible a aquellos reales dentro de los límites del proceso de impresión. Los consejos e instrucciones dadas, a pesar de ser objetos de estudio y pruebas realizadas con la máxima seriedad, se consideran puramente indicativos. Las características técnicas detalladas en este catálogo anulan o sustituyen las ya existentes en catálogos precedentes tanto generales como de serie.



## Legenda/Legend/Légende/Legende/Leyenda Gres Fine Porcellanato – EN 14411 ISO 13006 Gruppo Bla Annex G

	Regulation	Required standards	Refin Value
	UNI EN ISO 10545/2	Dimensioni/Sizes/Dimensions/ Abmessungen/Afmetingen/ Dimensiones  Lunghezza e larghezza/Length and width/Longueur et largeur/Länge und Breite/Lengte en breedte/ Longitud y anchura  Spessore/Thickness/Épaisseur/ Stärke/Dikte/Grosor  Rettilineità spigoli/Linearity/ Rectitude des arêtes/ Kantengeradheit/Rechtheid kanten/ Rectitud de los lados  • Ortogonalità/Wedging/ Orthogonalité/Rechtwinkligkeit/ Haaksheid hoeken/Ortogonalidad  Planarità/Warpage/Planéité/ Ebenflächigkeit/ Vlakheid/Planitud	Non rettificato Not rectified  ± 0,6 % max 2 mm  ± 0,3 % max 1 mm  Conforme Compliant  ± 5 % max 0,5 mm  ± 5 % max 0,5 mm  Conforme Compliant  ± 0,5 % max 1,5 mm  ± 0,3 % max 0,8 mm  Conforme Compliant  ± 0,5 % max 2 mm  ± 0,3 % max 1,5 mm  Conforme Compliant  ± 0,5 % max 2 mm  ± 0,4 % max 1,8 mm  Conforme Compliant
		* According to ISO 13006.	
	UNI EN ISO 10545/3	Assorbimento acqua / Water absorption / Absorption d'eau / Wasseraufnahme / Waterabsorptie / Absorción de agua	≤ 0,5 %
	UNI EN ISO 10545/4	Resistenza alla flessione / Flexural Strength/Résistance à la flexion / Biegefestigkeit / Buigvastheid / Resistencia a la flexión	≥ 35 N/mm <sup>2</sup>  S ≥ 1300 N (thickness ≥ 7,5 mm)
	UNI EN ISO 10545/5	Coefficiente di restituzione (COR) / Coefficient of restitution (COR) / Coefficient de restitution (COR) / Schlagfestigkeit (COR) / Restitutiecoëfficiënt (COR) / Coeficiente de restitución (COR)	Valore consigliato ≥ 0,55/ Recommended value ≥ 0,55/ Valeur recommandée ≥ 0,55/ Empfohlener Wert ≥ 0,55/ Aanbevolen waarde ≥ 0,55/ Rvalor recomendado ≥ 0,55
	UNI EN ISO 10545/6	Resistenza all'abrasione profonda / Deep abrasion resistance / Résistance à l'abrasion / Widerstand gegen Tiefenverschleiß / Weerstand tegen afschuren / Resistencia a la abrasión profunda	≤ 175 mm <sup>3</sup> Solo per piastrelle non smaltate / Only for unglazed tiles
	UNI EN ISO 10545/7	Resistenza all'abrasione/ Abrasion resistance/ Résistance à l'abrasion/ Abriebbeständigkeit/ Weerstand tegen afschuring/ Resistencia a la abrasión	PEI Solo per piastrelle smaltate / Only for glazed tiles
	UNI EN ISO 10545/8	Coefficiente di dilatazione termica lineare / Coefficient of thermal linear expansion / Coefficient de dilatation thermique linear / Linearer Wärmeausdehnungskoeffizient / Lineaire thermische uitzetting / Coeficiente de dilatación termica linear	Metodo di prova disponibile / Tests method available / Methode d'essai disponible / Verfügbares / rüfverfahren / Testmethode beschikbaar / Método de prueba disponible
	UNI EN ISO 10545/9	Resistenza agli sbalzi termici / Thermal shock resistance / Résistance aux écarts de température / Temperaturwechselbeständigkeit / Temperatuurswisselingen / Resistencia al choque térmico	Nessun campione deve presentare difetti visibili / No sample must show visible defects / Aucun échantillon ne doit présenter des défauts visibles / Kein Exemplar darf sichtbare Schäden aufweisen / Geen enkel monster mag zichtbare gebreken vertonen / Ninguna muestra debe presentar defectos visibles
	UNI EN ISO 10545/10	Dilatazione all'umidità / Moisture expansion / Dilatation à l'humidité / Feuchtigkeitsausdehnung / Uitzetting door vocht / Dilatación por la humedad	Metodo di prova disponibile / Tests method available / Methode d'essai disponible / Verfügbares / Prüfverfahren / Testmethode beschikbaar / Método de prueba disponible
	UNI EN ISO 13501-1	Resistenza al fuoco / Fire resistance / Résistance au feu / Brandverhalten / Brand weerstand / Resistencia al fuego	Dichiarare un valore / Declare a value  A1 <sub>n</sub>  Classe A1 oppure A <sub>1n</sub> / Class A1 or A <sub>1n</sub>
	UNI EN ISO 10545/12	Resistenza al gelo / Frost resistance / Résistance au gel / Frostbeständigkeit / Vorstandigheid / Resistencia a la helada	Resistenti/Resistant / Resistants / Widerstandsfähig / Weerbaarstig / Resistentes

## Legenda/Legend/Légende/Legende/Leyenda Gres Fine Porcellanato – EN 14411 ISO 13006 Gruppo Bla Annex G

	Regulation	Required standards	Refin Value
	UNI EN ISO 10545/13	Resistenza all'attacco chimico / Chemical resistance / Résistance à l'attaque chimique / Beständigkeit gegen Chemikalien / Chemische bestandheid / Resistencia al ataque químico	Resistenza ai prodotti chimici di uso domestico ed agli additivi per piscina / Resistance to household chemicals and swimming pool salts
	UNI EN ISO 10545/13	Classe minima B (GB per piastrelle smaltate) / Minimum class B (GB for glazed tiles)	A
	UNI EN ISO 10545/13	Classe minima B (UB per piastrelle non smaltate) / Minimum class B (UB for unglazed tiles)	
	UNI EN ISO 10545/13	Dichiarare una classe / Declare a class  Metodo di prova disponibile / Tests method available	LA
	UNI EN ISO 10545/13	Dichiarare una classe / Declare a class  Metodo di prova disponibile / Tests method available	HA
	UNI EN ISO 10545/14	Resistenza alle macchie / Stain resistance / Insensibilité aux taches / Beständigkeit gegen Fleckenbildner / Substanzen / Weerstand tegen vlekken / Resistencia a las manchas	UGL Dichiarare un valore / UGL Declare a value  GL ≥ 3
	UNI EN ISO 10545/15	Cessione di piombo e cadmio/ Lead and cadmium discharge/ Perte de plomb et cadmium/ Abgabe von Blei und Cadmium/ Ontaan van lood en cadmium/ Cesión de plomo y cadmio	Valore dichiarato / Declared value  Al limite di rilevamento / Than instrument limit
	DIN EN 16165:2023 Annex B (previously DIN 51130)	Indicazione di resistenza allo scivolamento / Assessment of slip resistance / Indication de la résistance au glissement / Bestimmung der Trittsicherheit / Indicatie voor de slipvastheid / Indicación de resistencia al deslizamiento	Dichiarare un valore (R) / Declare a value (R)  Vedere interno See inside
	DIN EN 16165:2023 Annex A (previously DIN 51097)	Dichiarare un valore (A+B+C) / Declare a value (A+B+C)	Vedere interno See inside
	BS EN 16165:2021 Annex C (previously BS 7976-2:2002)	Dichiarare un valore / Declare a value	Vedere interno See inside
	B.C.R.A. Rep. CEC/81	Coefficiente di attrito dinamico / Measurement of dynamic coefficient of friction / Mesure du coefficient de frottement dynamique / Messung des dynamischen Reibungskoeffizienten / Meting van de dynamische wrijvingscoëfficiënt / Coeficiente de rozamiento dinámico	Asciutto > 0,40 / Bagnato > 0,40  Dichiarare un valore / Declare a value
	DCOF ANSI A326.3 (BOT 3000) Test Method	Dichiarare un valore / Declare a value	Vedere interno See inside

Ceramiche Refin  
SpA

Sede legale  
Via I Maggio, 22  
Salvaterra  
42013 Casalgrande (RE)  
Italia

Showroom aziendale  
Via G. Ambrosoli, 2  
Salvaterra  
42013 Casalgrande (RE)  
Italia

t +39 0522 990 499  
f<sub>TEA</sub> +39 0522 849 270  
f<sub>EXP</sub> +39 0522 990 578  
e info@refin.it

refin.com