

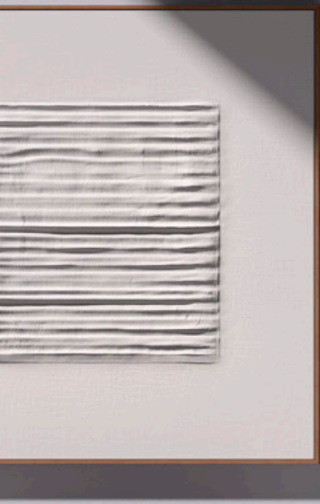
GEO BLEUE

ACROSS 2024

A BRAND OF GRESMALT GROUP

SINTESI[®]
CERAMICA ITALIANA

geo bleue



floor
grigio 45x45

YEAR 2024 STONE&CLASSIC

geo bleue

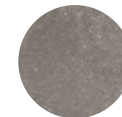
- PORCELAIN TILES WITH COLOURED BODY DIGITAL
GRES PORCELLANATO COLORATO IN MASSA DIGITALE
GRES CERAME TEINTE DANS LA MASSE DIGITAL
EINGEFAERBTES FEINSTEINZEUG DIGITAL
GRES PORCELÁNICO COLOREADO EN MASA DIGITAL



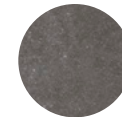
OUTDOOR

20 TWENTY

colours

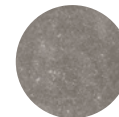


grigio

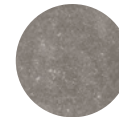


nero

surfaces



nat



twenty

sizes



60,4x60,4 24"x24"



60x60 24"x24" ret



45x45 17"3/4x17"3/4



60,4x60,4 24"x24" 20mm ret R11





floor
nero 60x60 ret

geo bleue

grigio

nero

surfaces

surfaces



● PORCELAIN TILES WITH COLOURED BODY DIGITAL



floor
grigio 60,4x60,4 20mm ret















	60,4x60,4 24"x24"	60x60 ret 24"x24"	45x45 17 ³ / ₄ x17 ³ / ₄	60,4x60,4 ret 24"x24" 20mm	30x30 12"x12" mosaico T36	7,5x60,4 3"x24" battiscopa	7,5x45 3"x17 ³ / ₄ battiscopa
grigio							
nat	A21	A33	A16	A75	B06	P07	P02
twenty							
nero							
nat	A21	A33	A16	A75	B06	P07	P02
twenty							
mm	9	9	8,2	20	9	9	8,2
pz/box	4	4	8	2	11	16	25
m²/box	1,46	1,44	1,62	0,73	1,00		
kg/m²	17,00	17,00	16,20	44,00	17,50		
box/plt	32	32	48	32	30		
m²/plt	46,72	46,08	77,76	23,36	30,00		
kg/plt	819	808	1285	1053	550		

Mosaic on net to be used for wall or tiling too.
Mosaico su rete utilizzabile anche per rivestimento.
Netzwerklebens Mosaik, welches sich auch als Wandverkleidung eignet.
Mosaïque sur support utilisable également pour le revêtement.
Mosaico en red utilizable también como revestimiento.

For the complete range and special pieces of 20 mm products, consult the TWENTY catalogue.
Per la gamma completa e i pezzi speciali dei prodotti a spessore 20mm consultare il catalogo TWENTY.
Veuillez consulter le catalogue TWENTY pour voir la gamme complète ainsi que les pièces spéciales des produits de 20 mm d'épaisseur.
Das komplette Sortiment und die Sonderteile der 20 mm dicken Produkte finden Sie im TWENTY Katalog.
Para la gama completa y las piezas especiales de los productos de 20 mm de espesor consultar el catálogo TWENTY.

technical characteristics*

caratteristiche tecniche . caractéristiques techniques . technische daten . características técnicas

technical characteristic caratteristica tecnica caractéristique technique Technische eigenschaft característica técnica	reference standard norma di riferimento norme de référence Besugsnorm norma de referencia	value required valore richiesto valeur requise Geforderter wert valor requerido
water absorption (E) assorbimento d'acqua (E) absorption d'eau (E) Wasseraufnahme (E) absorción de agua (E)	 ISO 10545-3	≤ 0,5%
breaking strength (S) forza di rottura (S) contrainte de rupture (S) Bruchfestigkeit (S) fuerza de rotura (S)	 ISO 10545-4	thickness ≥ 7,5mm ≥ 1300 N thickness < 7,5mm ≥ 700 N
bending strength (R) resistenza alla flessione (R) résistance a la flexion (R) Biegefestigkeit (R) resistencia a la flexión (R)	 ISO 10545-4	≥ 35 N/mm ²
deep abrasion resistance resistenza all'abrasione profonda resistance a l'usure en profondeur Tiefenabrieb resistencia a la abrasión profunda	 ISO 10545-6	≤ 175 mm ³
resistance to abrasion PEI resistenza all'abrasione superficiale PEI résistance à l'abrazion PEI Widerständigkeit gegen Oberflächenabnutzung PEI resistencia a la abrasión superficial PEI	 ISO 10545-7	according to producer's secondo i dati del costruttore selon les éléments du constructeur laut Herstellerangaben según los datos del fabricante
thermal shock resistance resistenza agli sbalzi termici résistance aux écarts de température Temperaturwechselbeständigkeit resistencia al choque térmico	 ISO 10545-9	no sample must show visible defects nessun campione deve presentare difetti visibili aucun échantillon ne doit présenter des défauts visibles Kein Exemplar soll sichtbare Schäden aufweisen ninguna muestra debe presentar defectos visibles
frost resistance resistenza al gelo résistance au gel Frostbeständigkeit resistencia al hielo	 ISO 10545-12	resistant resistenti résistants widerstandsfähig resistentes
anm-skeed resistance grade fattore di resistenza alla scivolosità gré de résistance à la glissance Rutschfestigkeit factor de resistencia al deslizamiento	 DIN EN 16165 - ANNEX B	according to producer's secondo i dati del costruttore selon les éléments du constructeur laut Herstellerangaben según los datos del fabricante
slip resistance factor in the presence of water and bare feet fattore di resistenza alla scivolosità in presenza di acqua a piedi nudi facteur de résistance à la glissance pieds nus en présence d'eau Rutschfestigkeit im Barfußbereich factor de resistencia al deslizamiento en presencia de agua con pies descalzos	 DIN EN 16165 - ANNEX A	according to producer's secondo i dati del costruttore selon les éléments du constructeur laut Angaben des Herstellers según los datos del fabricante
size characteristics caratteristiche dimensionali caractéristiques dimensionelle Maßhaltigkeit características dimensionales	 ISO 10545-2	length and width lunghezza e larghezza / longueur et largeur / Länge und Breite / longitud y anchura ± 0,6%(max±2mm) thickness spessore / épaisseur / Stärke / espesor ± 5,0%(max±0,5mm) wedging ortogonalità / orthogonalité / Rechtwinkligkeit / ortogonalidad ± 0,5%(max±2mm) flatness planarità / planéité / Ebenflächigkeit / planaridad ± 0,5%(max±2mm)
linear thermal expansion coefficient coefficiente di dilatazione termica lineare coefficient de expansion térmica linear Wärmeausdehnungskoeffizient coeficiente de dilatación térmica lineal	 ISO 10545-8	test method available metodo di prova disponibile méthode d'essai disponible Verfügbare Prüfmethode método de ensayo disponible
resistance to chemicals resistenza ai prodotti chimici résistance aux produits chimiques Beständigkeit gegen Chemikalien resistencia química	 ISO 10545-13	min. B
stain resistance resistenza alle macchie résistance aux taches Fleckenbeständigkeit resistencia a las manchas	 ISO 10545-14	classe ≥ 3
crazing resistance resistenza al cavillo résistance aux craquelures haarriss-Beständigkeit resistencia al cuarteado	 ISO 10545-11	

* Following the EN 14411 (ISO 13006) norms and test cases UNI ISO 10545 appendix G for ceramic tiles dry pressed with low water absorbion E≤0,5% group Bla.

Secondo la norma EN 14411 (ISO 13006) metodi di prova UNI EN ISO 10545 Appendice G per piastrelle ceramiche pressate a secco a basso assorbimento d'acqua E≤0,5% Gruppo Bla.

Selon les normes EN 14411 (ISO 13006) méthodes d'essais UNI EN ISO 10545 Appendice G pour carreaux céramiques pressés à sec, à basse absorption d'eau E≤0,5% groupe Bla.

Nach der Norm EN 14411 (ISO 13006) Prüfmethode UNI EN ISO 10545 Zulage G für trockengepresste Fliesen mit niedriger Wasseraufnahme E≤0,5% Gruppo Bla.

Según la norma EN 14411 (ISO 13006) métodos de ensayo UNI EN ISO 10545 Apéndice G para baldosas cerámicas prensadas en seco con baja absorción de agua E≤0,5% Grupo Bla.

summarizing list of technical characteristics

tabella riassuntiva caratteristiche tecniche . tableau récapitulatif des caractéristiques techniques . Übersichtstabelle der technischen Eigenschaften . tabla de resumen de las características técnicas

Porcelain tiles with coloured body ** Gres porcellanato colorato in massa Grès cérame teinte dans la masse Eingefaerbt es feinsteinzeug Gres porcelánico coloreado en masa	Glazed porcelain tiles ** Gres porcellanato smaltato Grès cérame émaillé Glasiertes feinsteinzeug Gres porcelánico esmaltado	Value required Valore richiesto Valeur requise Geforderter wert Valor requerido	Bicottura Double firing Bicuisson Zweimalbrand Bicocción
according to conforme conformes Gemäß conforme	according to conforme conformes Gemäß conforme	> 10%	according to conforme conformes Gemäß conforme
according to conforme conformes Gemäß conforme	according to conforme conformes Gemäß conforme	thickness ≥ 7,5mm ≥ 600 N thickness < 7,5mm ≥ 200 N	according to conforme conformes Gemäß conforme
according to conforme conformes Gemäß conforme	according to conforme conformes Gemäß conforme	thickness ≥ 7,5mm ≥ 12 N/mm ² thickness < 7,5mm ≥ 15 N/mm ²	according to conforme conformes Gemäß conforme
according to conforme conformes Gemäß conforme	indicated in the catalogue indicato sul catalogo indiqué sur le catalogue im Prospekt angegeben indicado en el catálogo		
according to conforme conformes Gemäß conforme	according to conforme conformes Gemäß conforme	no sample must show visible defects nessun campione deve presentare difetti visibili aucun échantillon ne doit présenter des défauts visibles Kein Exemplar soll sichtbare Schäden aufweisen ninguna muestra debe presentar defectos visibles	according to conforme conformes Gemäß conforme
resistant resistenti résistants widerstandsfähig resistentes	resistant resistenti résistants widerstandsfähig resistentes		
indicated in the catalogue indicato sul catalogo indiqué sur le catalogue im Prospekt angegeben indicado en el catálogo	indicated in the catalogue indicato sul catalogo indiqué sur le catalogue im Prospekt angegeben indicado en el catálogo		
indicated in the catalogue indicato sul catalogo indiqué sur le catalogue im Prospekt angegeben indicado en el catálogo	indicated in the catalogue indicato sul catalogo indiqué sur le catalogue im Prospekt angegeben indicado en el catálogo		
according to conforme conformes Gemäß conforme	according to conforme conformes Gemäß conforme	length and width lunghezza e larghezza / longueur et largeur / Länge und Breite / longitud y anchura ± 0,5%(max±2mm) thickness spessore / épaisseur / Stärke / espesor ± 10%(max±0,5mm) wedging ortogonalità / orthogonalité / Rechtwinkligkeit / ortogonalidad ± 0,5%(max±2mm) flatness planarità / planéité / Ebenflächigkeit / planaridad ± 0,5%(max±2mm)	according to conforme conformes Gemäß conforme
$\alpha \leq 7 \times 10^{-6}/^{\circ}\text{C}$	$\alpha \leq 7 \times 10^{-6}/^{\circ}\text{C}$		
according to conforme conformes Gemäß conforme	according to conforme conformes Gemäß conforme	according to producer's secondo i dati del costruttore selon les éléments du constructeur laut Angaben des Herstellers según los datos del fabricante	according to conforme conformes Gemäß conforme
according to conforme conformes Gemäß conforme	according to conforme conformes Gemäß conforme	classe ≥ 3	according to conforme conformes Gemäß conforme
	requested richiesta demande Anfrage solicitud		according to conforme conformes Gemäß conforme

** Accordance to the norme
Rispondenza alla norma
Correspondance à la norme
Übereinstimmung an die
Norme conformidad con la norma

SINTESI[®]
CERAMICA ITALIANA

www.sintesiceramica.it

A BRAND OF GRESMALT GROUP