



**WALK
LIVING
EXTERNAL
SPACES**

CERAMICHE
SUPERGRES

WALK

La libertà è un cammino personale fatto di ricerca e scoperta, azione e introspezione.

Walk è il nuovo progetto per esterni di Ceramiche Supergres. Una collezione in gres porcellanato, disponibile a spessore tradizionale e anche nella versione T20 a 20 mm, che riproduce fedelmente i dettagli e la varietà delle pietre naturali, unendole alla resistenza e alla praticità della materia ceramica. Esterni naturali e belli da vivere, resistenti, facili da pulire, sicuri.

Esterni plasmati per assecondare la voglia di libertà di ciascuno di noi.

CERAMICHE
SUPERGRES

MOODBOARD



.2



WALK

LIVING EXTERNAL SPACES



COLORI | COLOURS



AVENUE

WAY

STREET

TRAIL

FINITURE | FINISHES

STRUTTURATA
R11 A+B+C

9 mm \div

T-20
R11 A+B+C

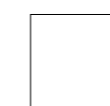


20 mm \div

FORMATI | SIZES



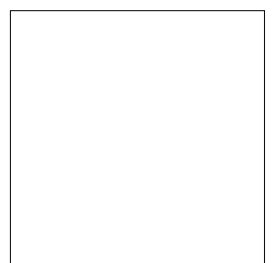
22,5x45,3 . 9"x18"



22,5x22,5 . 9"x9"



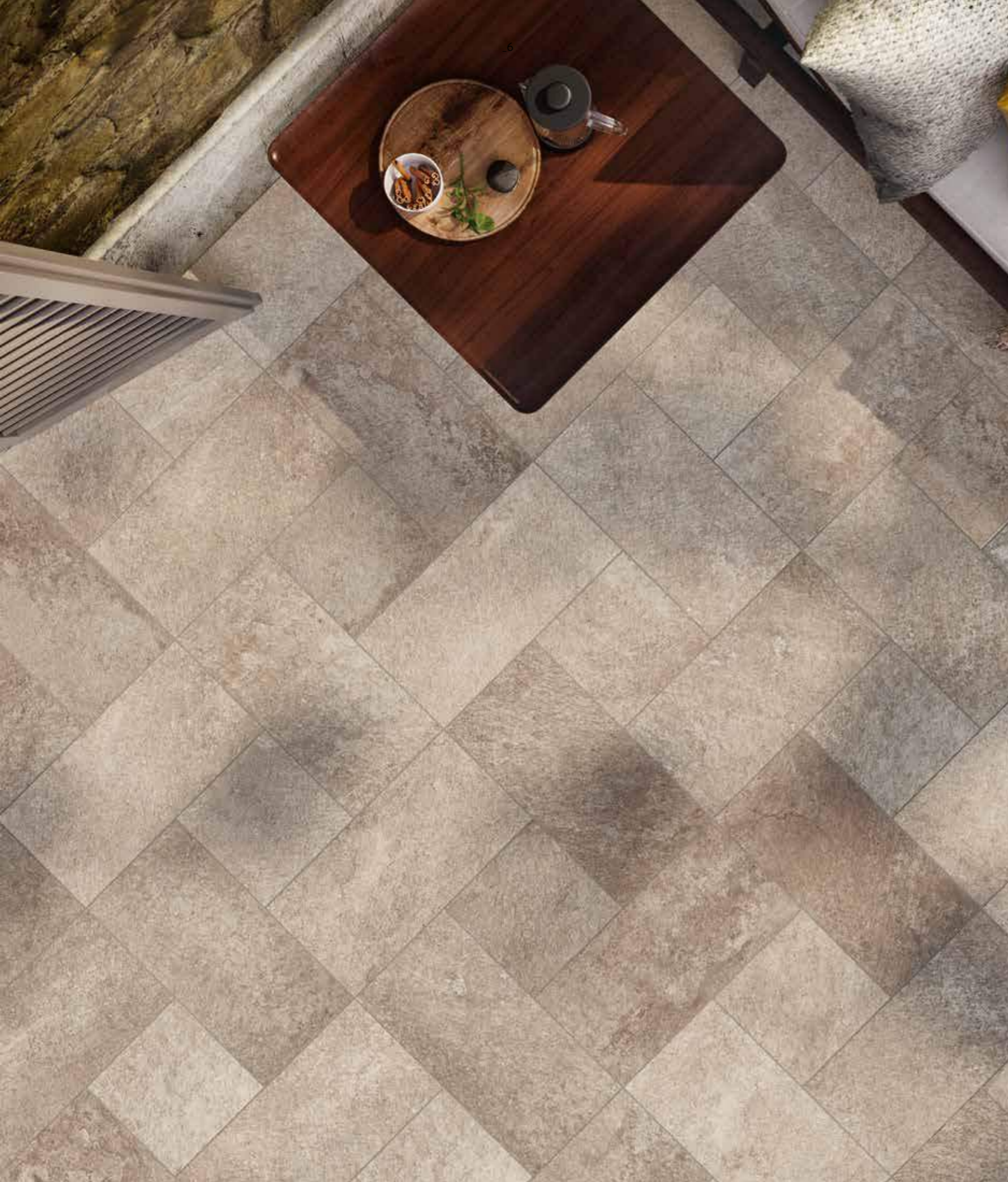
60x90 RT . 24"x36"



60x60 RT . 24"x24"

AVENUE





AVENUE 22,5x22,5 - 9"x9" | AVENUE 22,5x45,3 - 9"x18"



AVENUE 22,5x22,5 - 9"x9" | AVENUE 22,5x45,3 - 9"x18"

Freedom is a personal route, a process of research and discovery, of action and introspection.

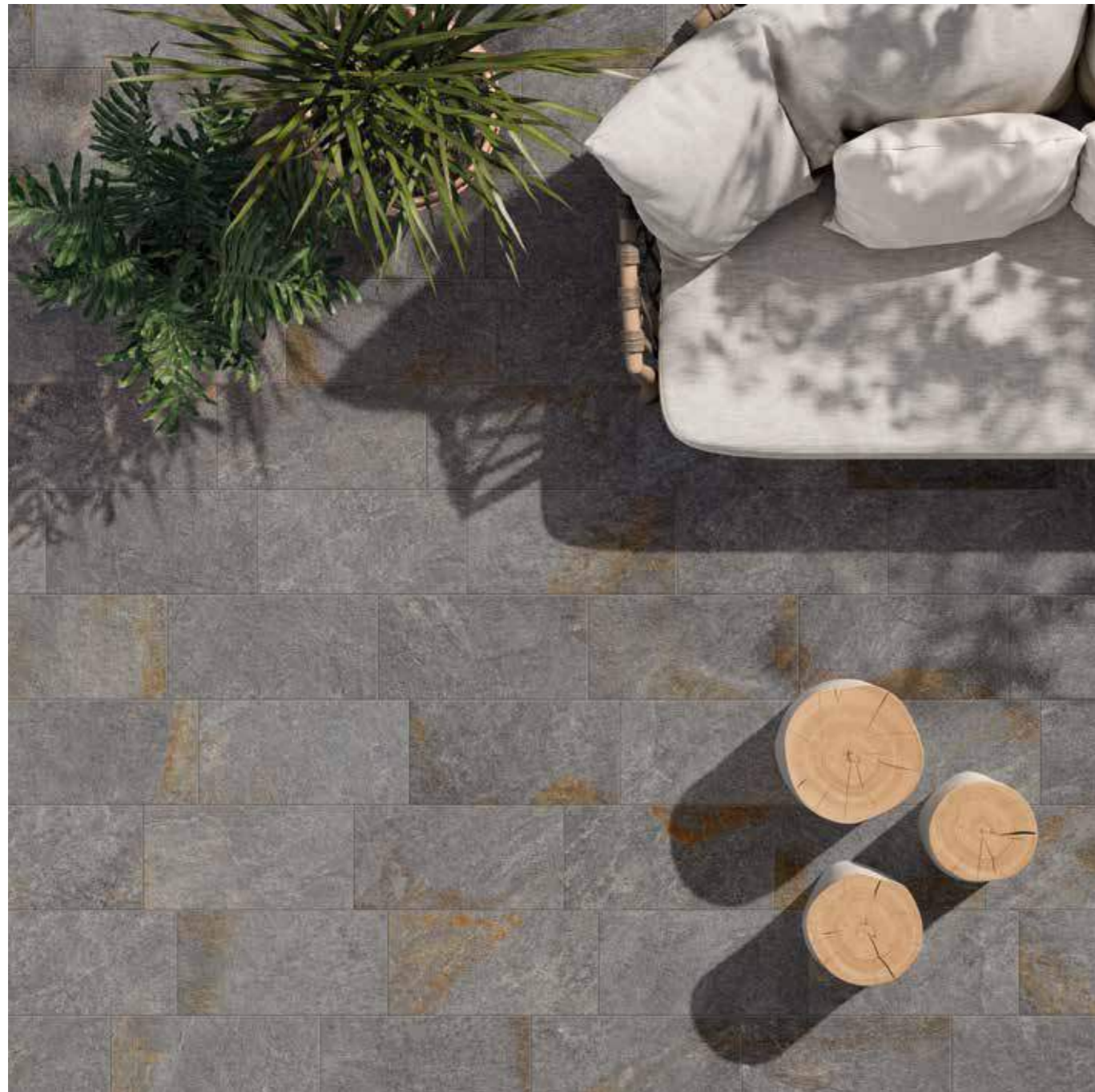
Walk is a new project for outdoors by Ceramiche Supergres. A porcelain stoneware collection available in the traditional thickness, as well as the 20 mm T20 version, which faithfully reproduces the details and the variety of natural stones, teaming them with the resistance and practical appeal of ceramics. For natural outdoor settings that are a joy to experience: resistant, safe and easy to clean.

Outdoor areas shaped to respond to the desire for freedom of each one of us.

AVENUE

STREET

STREET 22,5x45,3 - 9"x18"





WAY 22,5x45,3 - 9"x18" | WAY TERM. ELLE 15x30 - 6"x12" | WAY T_20 60x90 RT - 24"x36"

WAY

WALK

TRAIL

TRAIL 22,5x22,5 - 9"x9" | TRAIL 22,5x45,3 - 9"x18"



AVENUE T_20



AVENUE T_20 60x90RT - 24"x36" | AVENUE T_20 ROUND 30x90RT - 12"x36" | AVENUE T_20 ROUND ANG.INT. 30x90RT - 12"x36"

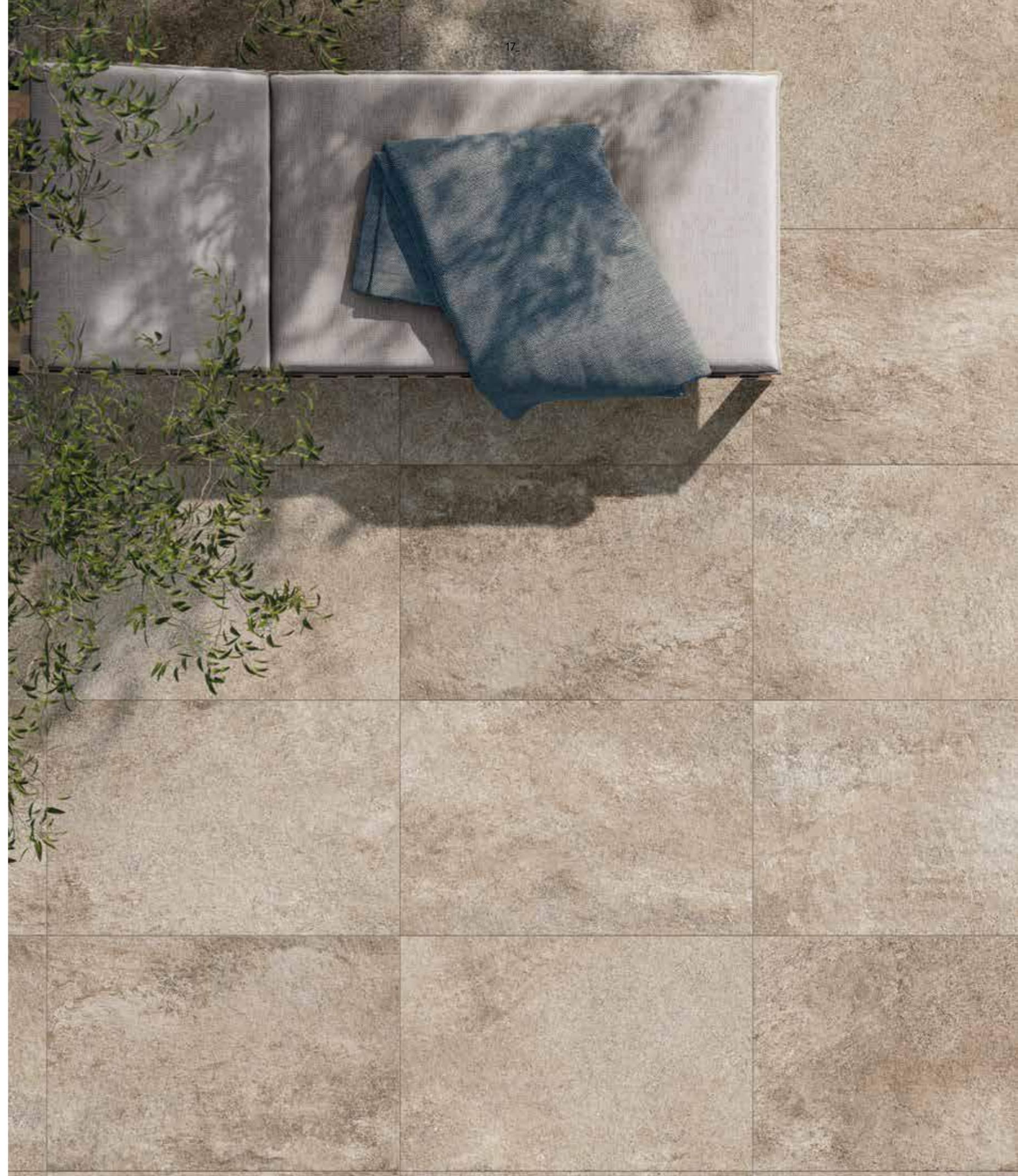
WALK

La liberté est un chemin personnel fait de recherche et de découverte, d'action et d'introspection.

Walk est le nouveau projet pour extérieurs de Ceramiche Supergres. Une collection en grès cérame, disponible dans une épaisseur traditionnelle ainsi que dans la version T20 de 20 mm, qui reproduit fidèlement les détails et la variété des pierres naturelles, tout en les unissant à la résistance et à la praticité de la matière céramique. Des extérieurs naturels et beaux à vivre, résistants, simples à nettoyer et sûrs.

Des extérieurs modelés pour assouvir l'envie de liberté de chacun d'entre nous.

AVENUE



AVENUE T_20 60x90 RT - 24"x36" |

WALK

STREET_20



STREET T_20 60x90 RT 24"x36" | STREET T_20 60x60 RT 24"x24"

WALK



20

21

**Die Freiheit ist ein individueller Weg aus Forschung und Entdeckung,
Handlung und Introspektion.**

**Walk ist das neue Projekt für den Außenbereich von Ceramiche
Supergres. Eine Kollektion aus Feinsteinzeug, die in einer traditionellen
Stärke, aber auch in der Version T20 mit 20 mm erhältlich ist und die
Details und Vielfalt der Natursteine naturgetreu nachahmt und mit
der Widerstandsfähigkeit und Zweckmäßigkeit der Keramik vereint.
Natürliche, schöne Außenbereiche – lebenswert, beständig,
reinigungsfreundlich und sicher.**

**Außenbereich, die speziell gestaltet wurden, um der Lust nach Freiheit,
die in uns allen steckt, entgegen zu kommen.**

STREET

WALK AVENUE

GRES PORCELLANATO . GRÈS CÉRAME . FEINSTEINZEUG . PORCELAIN STONEWARE

22,5x22,5 . 22,5x45,3 9 mm ⇄
STRUTTURATA
R11 C



WALK AVENUE
22,5x22,5 . 9"x9"



WALK AVENUE
22,5x45,3 . 9"x18"

60x60 RT . 60x90 RT 20 mm ⇄
T_20
R11 C



WALK AVENUE T_20
60x60 RT . 24"x24"



WALK AVENUE T_20
60x90 RT . 24"x36"

WALK WAY

GRES PORCELLANATO . GRÈS CÉRAME . FEINSTEINZEUG . PORCELAIN STONEWARE

CERAMICHE
SUPERGRES

22,5x22,5 . 22,5x45,3 9 mm ⇄
STRUTTURATA
R11 C



WALK WAY
22,5x22,5 . 9"x9"



WALK WAY
22,5x45,3 . 9"x18"

60x60 RT . 60x90 RT 20 mm ⇄
T_20
R11 C



WALK WAY T_20
60x60 RT . 24"x24"



WALK WAY T_20
60x90 RT . 24"x36"

WALK STREET

GRES PORCELLANATO . GRÈS CÉRAME . FEINSTEINZEUG . PORCELAIN STONEWARE

22,5x22,5 . 22,5x45,3 9 mm ⇄
STRUTTURATA
R11 C



WALK STREET
22,5x22,5 . 9"x9"



WALK STREET
22,5x45,3 . 9"x18"

60x60 RT . 60x90 RT 20 mm ⇄
T_20
R11 C



WALK STREET T_20
60x60 RT . 24"x24"



WALK STREET T_20
60x90 RT . 24"x36"

WALK TRAIL

GRES PORCELLANATO . GRÈS CÉRAME . FEINSTEINZEUG . PORCELAIN STONEWARE

CERAMICHE
SUPERGRES

22,5x22,5 . 22,5x45,3 9 mm ⇄
STRUTTURATA
R11 C



WALK TRAIL
22,5x22,5 . 9"x9"



WALK TRAIL
22,5x45,3 . 9"x18"

60x60 RT . 60x90 RT 20 mm ⇄
T_20
R11 C



WALK TRAIL T_20
60x60 RT . 24"x24"



WALK TRAIL T_20
60x90 RT . 24"x36"

WALK

GRES PORCELLANATO . GRÈS CÉRAME . FEINSTEINZEUG . PORCELAIN STONWARE

EN 14411 (ISO 13006) Allegato G_Piastrelle di ceramica pressate a secco con basso assorbimento d'acqua (E ≤ 0,5%)
Gruppo B la UGL (non smaltate, non émaille, unglasierte, unglazed)

22,5x22,5 . 22,5x45,3 **9 mm ⇄**

STRUTTURATA
R11 C

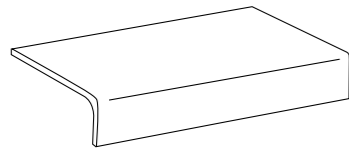
60x60 RT . 60x90 RT **20 mm ⇄**

T-20
R11 C

IMBALLAGGI . EMBALLAGE . VERPACKUNG . PACKING . EMBALAJE

	pz/box	mq/box	kg/box	box/plt	mq/plt	kg/plt	spessore
22,5x22,5	20	1,01	20,25	42	42,52	865	9 mm
22,5x45,3	12	1,22	23,70	34	20,66	820	9 mm
TERMINALE ELLE TD	8	0,36	10,75	48	17,28	530	9 mm
60x90RT T_20	2	1,08	48,00	18	19,44	876	20 mm
60x60RT T_20	2	0,72	32,00	30	21,6	972	20 mm

PEZZI SPECIALI . PIÈCES SPÉCIALES . FORMTEILE . SPECIAL TILES



TERMINALE A ELLE TD
15x30x4H 6"x12"x2"

Il Terminale a ELLE è disponibile in tutti i colori.
L-shaped endpiece available in all the colours.
Pièce terminale en "L" disponible dans toutes les couleurs.
L-förmiges Endstück in allen Farben erhältlich.

T_20

Per dettagli sul prodotto in 20 mm di spessore e sui relativi sistemi di posa ed, in particolare, per le raccomandazioni, accorgimenti, limitazioni di utilizzo e precauzioni in fase di posa, si raccomanda di prendere visione dell'ultima versione del catalogo T20 e del sito www.supergres.com

Pour de plus amples détails sur les produits de 20 mm d'épaisseur et sur leurs systèmes de pose, et en particulier, pour les recommandations, mises à jour, limitations d'usage et précautions en phase de pose, veuillez prendre connaissance de la dernière version du catalogue T20 et du site www.supergres.com

Für Details zum Produkt mit 20 mm Stärke und entsprechende Verlegesysteme, insbesondere hinsichtlich Hinweise und Anmerkungen, Nutzungseinschränkungen und Vorsichtsmassnahmen während der Verlegung, wird die Einsicht der letzten Version des Katalogs T20 und der Webseite www.supergres.com empfohlen.

For further details on the 20 mm product and the installation systems, in particular for recommendations, restrictions of use, and precautions during installation, please refer to www.supergres.com and to the latest release of T20 catalogue.

CERAMICHE SUPERGRES



Norma di riferimento: EN 14411 (ISO 13006) Allegato G - Piastrelle di ceramica pressate a secco con basso assorbimento d'acqua (Ev ≤ 0,5%)
Norme retenue: EN 14411 (ISO 13006) Annexe G - Carreaux céramiques pressés à sec avec faible absorption d'eau (Ev ≤ 0,5%)
Besugznorm: EN 14411 (ISO 13006) Anlage G - Trockengepresste keramische Fliesen und Platten mit niedriger Wasseraufnahme (Ev ≤ 0,5%)
Reference standard: EN 14411 (ISO 13006) Appendix G - Dry pressed ceramic tiles with low water absorption (Ev ≤ 0,5%)

GRUPPO B la UGL

CARATTERISTICHE TECNICHE Caracteristiques techniques Teknische eigenschappen Technical characteristics	NORMA Norms Normes Normen	REQUISITI RICHIESTI Requrements Conditions requisés Geforderte eigenschaften	VALORE MEDIO SUPERGRES Valeur moyenne Average rating Durchschnittswert		
		N ≥ 15 cm			
Lunghezza e larghezza dei lati - Longuer et largeur de côtés Länge und Breite - Lenght and width of the sides	ISO 10545-2	RETTIFICATI	± 0,3 %	± 1,0 mm	Conforme - Conforme Gemäss - According to
Rettilinearità degli spigoli - Equerrage des angles Kantengeradheit - Straightness			± 0,3 %	± 0,8 mm	Conforme - Conforme Gemäss - According to
Ortogonalità - Orthogonalité Rechtwinkligkeit - Rectangularity			± 0,3 %	± 1,5 mm	Conforme - Conforme Gemäss - According to
Planarità - Planéité Planität - Flatness			± 0,4 %	± 1,8 mm	Conforme - Conforme Gemäss - According to
Lunghezza e larghezza dei lati - Longuer et largeur de côtés Länge und Breite - Lenght and width of the sides	ISO 10545-2	NON RETTIFICATI	± 0,6 %	± 2,0 %	Conforme - Conforme Gemäss - According to
Rettilinearità degli spigoli - Equerrage des angles Kantengeradheit - Straightness			± 0,5 %	± 1,5 %	Conforme - Conforme Gemäss - According to
Ortogonalità - Orthogonalité Rechtwinkligkeit - Rectangularity			± 0,5 %	± 2,0 %	Conforme - Conforme Gemäss - According to
Planarità - Planéité Planität - Flatness			± 0,5 %	± 2,0 %	Conforme - Conforme Gemäss - According to
Spessore - Epaisseur Stärke - Thickness	ISO 10545-2		± 5 %	± 0,5 mm	Conforme - Conforme Gemäss - According to
Assorbimento % d'acqua - Absorption d'eau Wasseraufnahme - Water absorption	ISO 10545-3			Ev ≤ 0,5%	Conforme - Conforme Gemäss - According to
Determinazione della resistenza a flessione e della forza di rottura - Résistance à la flexion et à la force de ropture Biegefestigkeit und Bruchlast - Flexion and break resistance	ISO 10545-4	Spessore ≥ 7,5 mm	S ≥ 1300 R ≥ 35		Conforme - Conforme Gemäss - According to
Determinazione della resistenza all'abrasione profonda (porcellanato non smaltato) UGL Résistance à l'abrasion profonde (grès cérame) UGL - Tiefenverschleissbeständigkeit (unglasierte Feinsteinzeug) UGL Deep Scratch Resistance (unglazed porcelain) UGL	ISO 10545-6			≤ 175 mm ³	Conforme - Conforme Gemäss - According to
Coefficiente di espansione termica lineare tra 20° e 100° C - Dilatacion thermique linéaire entre 20°C et 100°C Lineare Waerme-ausdehnung zwischen 20°C und 100°C - Linear thermal expansion 20°C to 100°C	ISO 10545-8		Metodo di prova disponibile - Méthode d'essai disponible - Prüfverfahren verfügbar Test method available		Conforme - Conforme Gemäss - According to
Resistenza agli sbalzi termici - Résistance aux écarts de Température Temperaturwechselbestaendigkeit - Thermal shock resistance	ISO 10545-9		Metodo di prova disponibile - Méthode d'essai disponible - Prüfverfahren verfügbar Test method available		Conforme - Conforme Gemäss - According to
Resistenza al gelo - Résistance au gel Frostbeständigkeit - Frost resistance	ISO 10545-12		Metodo di prova disponibile - Méthode d'essai disponible - Prüfverfahren verfügbar Test method available		Conforme - Conforme Gemäss - According to
Determinazione della resistenza chimica - Résistance chimique Chemikalienbeständigkeit - Chemical resistance	ISO 10545-13		Classe UB minimo (UGL) - Catégorie UB min (UGL) Klasse UB min (UGL) - Class UB min (UGL)		UA ULA UHA
Determinazione della resistenza alle macchie - Résistance aux taches Beständigkeit gegen Fleckenbil - Resistance to staining	ISO 10545-14		Classe 3 minimo - Catégorie 3 min Klasse 3 min - Class 3 min		Conforme - Conforme Gemäss - According to
Reazione al fuoco - Reaction to fire Réaction au feu - Brendverhalten	-		Classe A1 o A1 fl - Class A1 o A1 fl Class A1 ou A1 fl - Klasse A1 oder A1 fl		Conforme - Conforme Gemäss - According to
Resistenza allo scivolamento - Résistance au glissement Bestimmung der Rutschemmungsfähigkeit - Slip resistance	DIN 51130		Classificazione R - Evaluación R Klassifizierung R - Classification R		R11
Resistenza allo scivolamento - coefficiente di attrito dinamico (DCOF) - Résistance au glissement - resistance de frottement dynamique - Bestimmung der Rutschemmungsfähigkeit-dynamischer reibungskoeffizient - Slip resistance - dynamic friction coefficient	BOT 3000 STANDARD ANSI A137.1:2012			≥ 0,42 wet	Conforme - Conforme Gemäss - According to
Resistenza allo scivolamento - superfici bagnate calpestio a piedi scalzi - Coefficient of friction - dry surfaces walking on barefoot- Bestimmung der Rutschemmungsfähigkeit - nasse Oberfläche - Barfuß-gehen . Résistance au glissement - surfaces mouillés passage à pieds nus	DIN 51097		Classificazione A B C - Evaluación A B C Klassifizierung A B C - Classification A B C		A+B+C
Coefficiente di attrito dinamico - Resistance de frottement dynamique Dynamischer reibungskoeffizient - Dynamic friction coefficient	METODO B.C.R.A.			D.M.I. Giugno 1989 n.236 (μ > 0,40)	Conforme - Conforme Gemäss - According to

GRADO DI VARIAZIONE CROMATICA Ogni prodotto si caratterizza per un grado di stonizzazione variabile da prodotto a prodotto, da colore a colore. Per stonizzazione s'intende variazione di gradazione cromatica da piastrella a piastrella.
COLOUR SHADE VARIATION Every product is characterised by colour-shading that can vary from one product to another and from one colour to another. When referring to colour-shading we refer to the chromatic variation of the tile surface.



Prodotto con marcata variazione cromatica
Product with a marked chromatic variation



Prodotto con forte stonizzazione
Product with a strong colour-shading

WALK

I dati e le informazioni riportate nel presente catalogo sono aggiornate al momento della stampa e potrebbero subire successive correzioni e/o modifiche. Verificare sempre l'ultima edizione disponibile confrontando la data riportata nell'ultima pagina della versione cartacea, con quella indicata nel pdf del catalogo scaricabile dal sito www.supergres.com

I colori e le caratteristiche estetiche dei prodotti sono indicativi e si avvicinano quanto più possibile a quelli reali nei limiti consentiti dai processi di stampa.

Data and information reported in this catalogue are updated at the moment of catalogue printing therefore they may be subject to subsequent corrections and/or amendments. Always check the latest available issue and compare the date reported on the last page of the hard-paper copy of the catalogue with that stated in the pdf. format downloadable on website www.supergres.com

The colours and aesthetic features of products are indicative and reproduce, as close as possible, the real colours and features taking into consideration the restrictions of printing processes.

CERAMICHE
SUPERGRES

© Copyright 2019 Ceramiche Supergres Casalgrande (Reggio Emilia) - Italy
Pubblicato da Ceramiche Supergres, Strada Statale 467, n° 34 - 42013 Casalgrande (RE) Italy - Marzo 2019
Progetto, direzione e coordinamento a cura dell'ufficio marketing Ceramiche Supergres

© Copyright 2019 by Ceramiche Supergres Casalgrande (Reggio Emilia) - Italy
Published by Ceramiche Supergres, Strada Statale 467, n° 34 - 42013 Casalgrande (RE) Ital - March 2019
Project, management and co-ordination by marketing Ceramiche Supergres

Finito di stampare a Modena (MO) nel mese di Marzo 2019 per conto di Ceramiche Supergres - Strada Statale 467, n° 34 - 42013 Casalgrande (RE) Italy
I prodotti, i marchi e le immagini riprodotte nel presente catalogo sono tutelati ai sensi della normativa vigente in materia di proprietà intellettuale. Ogni violazione degli stessi verrà perseguita a norma di legge.

Printed in Modena (MO) in the month of March 2019 by on behalf of Ceramiche Supergres - Strada Statale 467, n° 34 - 42013 Casalgrande (RE) Italy
All products, trade-marks and photographs reproduced in this catalogue are subject to all existing intellectual property laws. Any breach thereof will be dealt with under the provisions provided by such law.



CERAMICHE
SUPERGRES

Office: Strada Statale 467, 34
42013 Casalgrande (RE) Italy
Ph. +39 0522 997411 . Fax Export +39 0522 997415
Fax Italia +39 0522 997494

Warehouse: Via dell'Industria, 1 Villaggio Macina
42013 Salvaterra di Casalgrande (RE) Italy

info@supergres.com . www.supergres.com